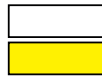
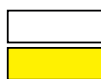


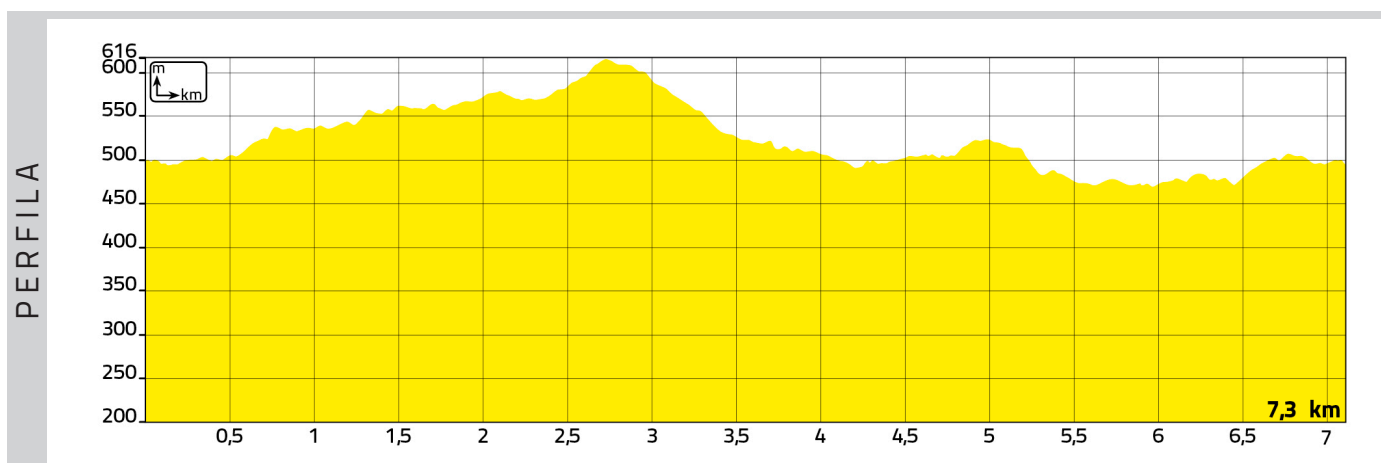
PR-Gi 96 UDALA-BESAIDE





PR-Gi 96 UDALA - BESAIDE

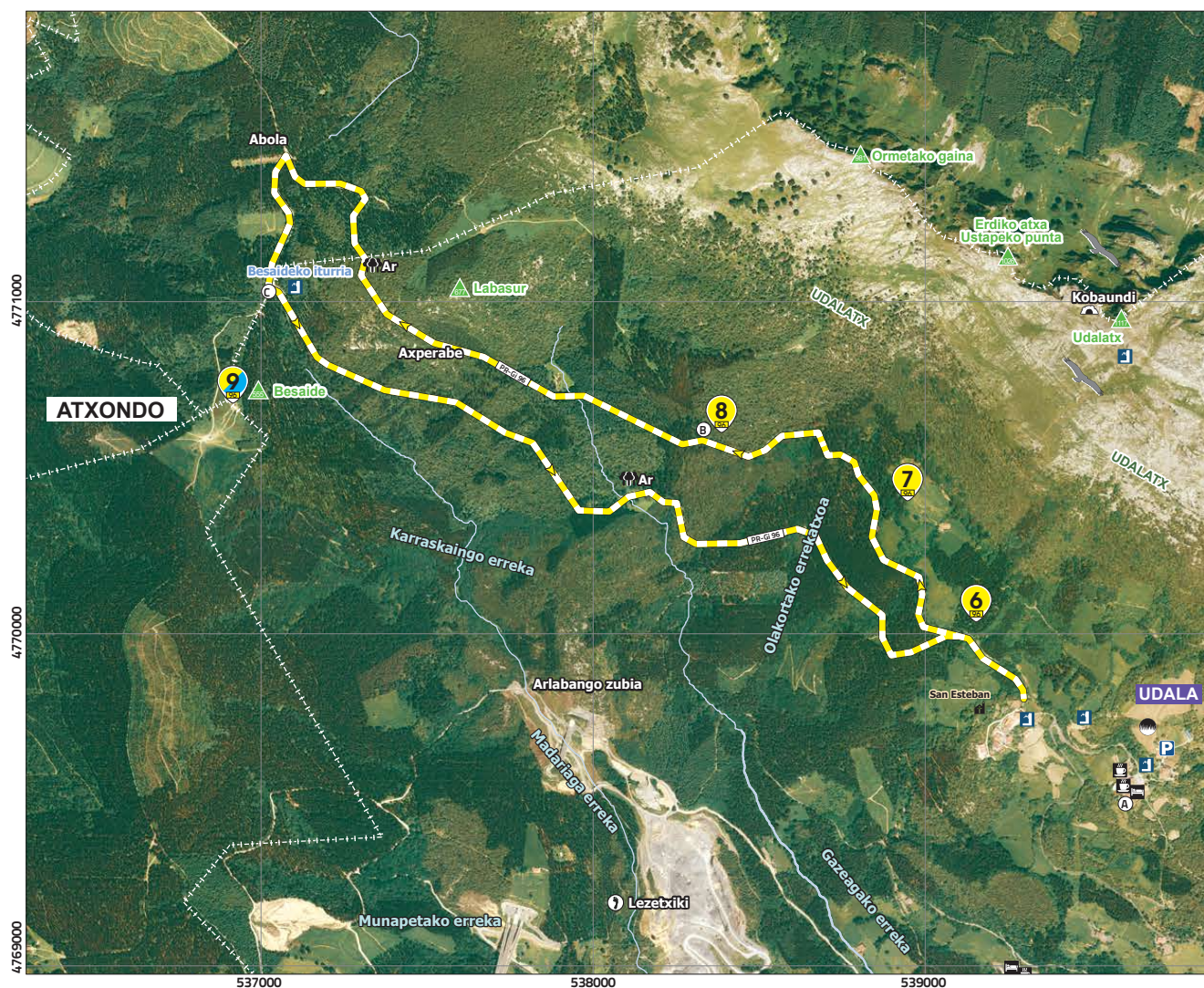
Ibilbide honek Udala eta Besaide lotzen ditu bi bide ezberdinez. Gailurrean muga egiten dute Arabak, Bizkaiak eta Gipuzkoak mendian hildako mendizaleen omenez eraikitako monumentuan.



MIDE

Ibilbidearen maila tekniko eta fisikoa neurtzeko metodoa. Zailtasun maila da 1etik 5era, txikienetik handienera.	Denbora		2h 06'
	Igoera desnibela		228 m
	Jaitsiera desnibela		228 m
	Distantzia horizontala		7,3 km
	Ibilbide mota		Zirkularra
	Ingurune naturalaren gogortasuna		1
	Orientazioa ibilbidean		2
	Zailtasuna desplazamenduan		2
	Egin beharreko esfortzua		2

MAPA



IBILBIDEAREN AZALPENAK

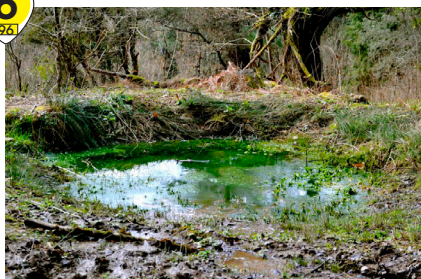
- **(A) Udala auzoa.** Ibilbidea hasten da goiko baserrien eta beheko baserrien arteko bidegurutzeko panel informatiboan ezkerrean. Bertatik San Esteban eliza ikusten da.. Bidegurutzean gorantz hartu, antzinako "Goiko biretik". Poliki-poliki gorantz igoaz beste bidegurutze batetaraino heltzen da. Handik eskumara jarraituz gero elurzuloraino iritsi daiteke. Hala ere, ibilbideak zuzen jarraitzen du. Artadi bat igaro ostean, iristen da pagadi batera, eta hor daude Gazeagako karobiak.

- **(B) Gazeagako karobiak.** Karobiak pasatuta bidea ezkerretik eta zuzen doa Arteagako txabolatik aurrera Axperaberabeko bidegurutzeraino. Igoeran, zoruan tartekatzen dira harriak eta lurra. Jaitsiera labur bat egin ostean, bidea iristen da pista zabal bateraino, Abola bidegurutzean. Han hartu daiteke Elorriora edo Kanpanzarrera eskuinerantz, baina gure ibilbidea doa Besaideko iturritantz, ezkerretara.

- **(C) Besaide.** Hortik, gura izanez gero, Besaideko gailurrera joan daiteke aurrera segituz. Ezkerrean eginez, Besaideko iturritik pasatu, eta aurrera segitzen du bidexkatik, "beheko birie" hartuta. Igo eta jaitsi, igo eta jaitsi, eta iristen da lñustegi ingurura, "beheko biriek" eta "goiko biriek" bat egiten duten lekura, eta zuzenean irteera puntura.



6
1961



7
1961



8
1961



9
1961



▪ **Udala auzoa:** Baserri giroko auzo honetan San Esteban eliza dago, Udalatx mendiaren magalean. Haren sabaia eraiki zuen Juan Bautista de Salturri hargin maisuak 1609an, eta aldare nagusia, berriz, Antonio Antiak eta Manuel Olaranek 1763an. Aurrealde erromanikoa du. Jaia abuztuaren 3an ospatzen dira.

▪ **Iñustegiko istinga:** erreka honen ertzean Iñustegiko labaderoa eraiki zuten antzina. Gaur egun, ez dago haren aztarnarik, baina leku horretan sortu da bioaniztasun gordailu garrantzitsu bat: Iñustegiko istinga, putzu artifiziala berriki hondeatua. Halako hezegune txikiak premiazkoak izaten dira hainbat anfibio, burrunzki eta ugaztun ertain eta txikientzat. Inguruan egurrak pilatu dira, gordeleku bikainak bertako goroldio, liken, onddo, ornogabe, anfibio, hegazti eta ugaztunentzat.

▪ **Elurzuloa:** putzua, orain dela 500 urte lurrean zulatua, inguratuta dago beheraino kareharriz eta hareharriz. Handik ateratzen ziren izotz zatiekin egiten ziren izozkiak eta sorbeteak. Erabiltzen zen ere edariak hozteko eta meningitisa bezalako gaitzak sendatzeko.

▪ **Gazeagako karobiak:** multzoa osatzen dute hiru karobik eta jausitako txabola batek. Karobietan, beroaren bitartez, kareharria kare bilakatzen da. Leku babestuetan kokatzen ziren, bideren baten ondoan. Lana egiten zen apirilean eta abuztuan, batik bat, garia erein eta uzta jaso ostean.

▪ **Besaide:** Araba, Bizkaia eta Gipuzkoa elkartzan diren tokian eraiki zen monumentu bat 50eko hamarkadan, mendian hildako mendizaleen oroimenez. Handik gertu, eskaileretan behera, beste monumentu bat dago, 1990ean egin Yoshin Ogata artista japoniarrak. Gaur egun, irailaren hirugarren domekan, ekitaldi bat antolatzen da mendian hildako mendizaleen oroimenez.

▪ **Artadi kantauriarra (Quercus ilex):** klima mediterraneari lotutako basoa itxia dugu, gorde dena gainazaleko lurzoruetako eremuetan. Horri lotuta daude klima mediterraneoko espezie tipikoak, adibidez endalaharra (*Smilax aspera*).



- GR 121 Bizkar bidea (Gipuzkoako bira)
- GR 123 Bizkaiko bira
- Herrigunea-Udala
- Udalatxeko bira
- Udalatxeko igoerak