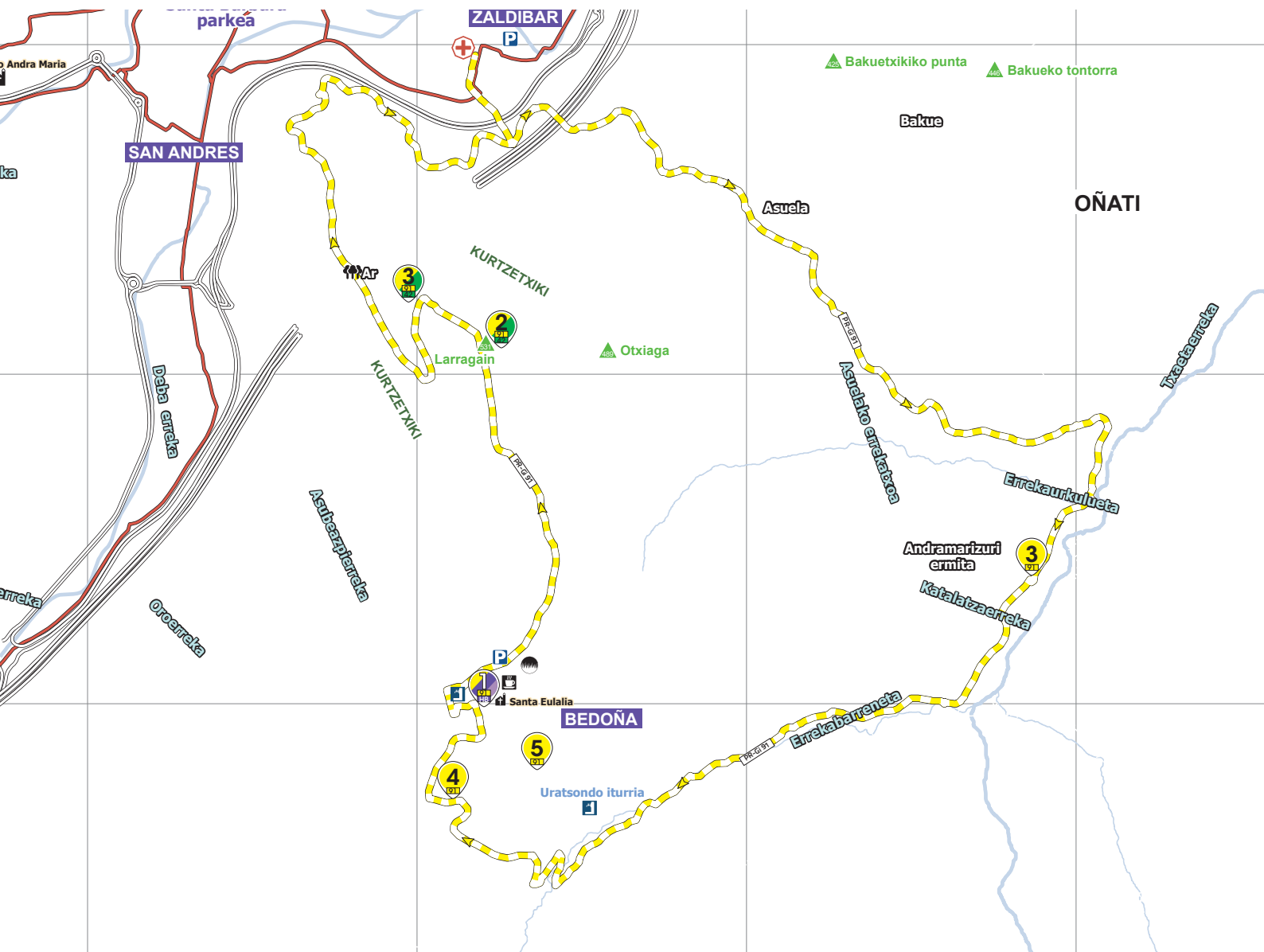
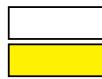
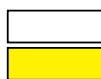


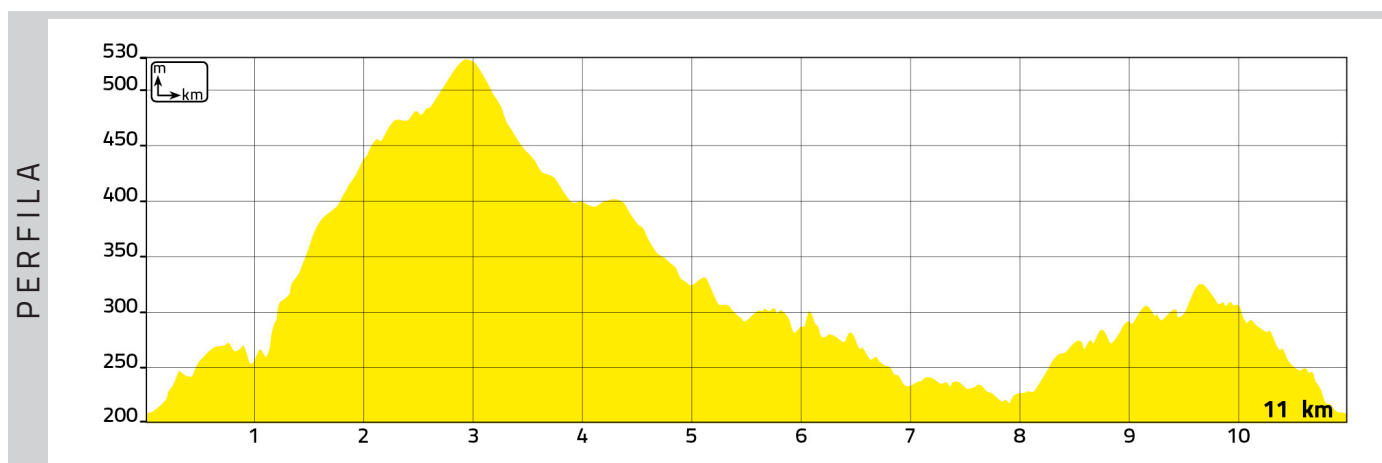
PR-Gi 91 ERREGEBIDEA BEDOÑA





PR-Gi 91 ERREGE BIDEA – BEDOÑA

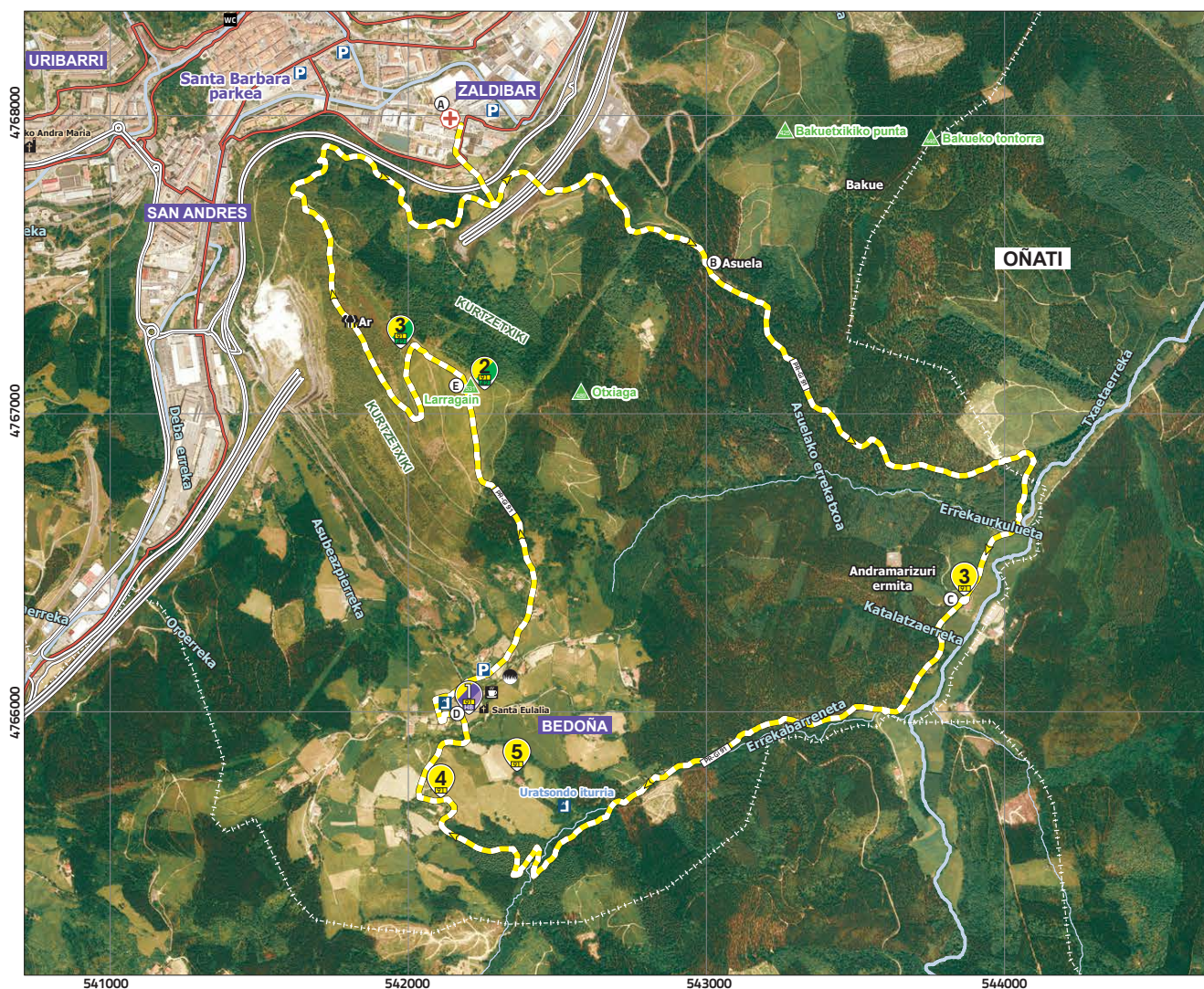
Ibilbide hau Zubillaga (Oñati) auzorantz doa ospitale ingurutik, Erdi Aroan Gaztela Frantziarekin lotzen zuen Erregebidea hartuta, eta Andramarizurin jarraitzen du Urkulurako bidetik Bedoña azpialdera. Bedoñatik Larragain tontorrera eta berriro ere ospitalera.



MIDE

<p>Ibilbidearen maila tekniko eta fisikoa neurtzeko metodoa. Zailtasun maila da 1etik 5era, txikienetik handienera.</p>	Denbora		3h 35'
	Igoera desnibela		603 m
	Jaitsiera desnibela		603 m
	Distantzia horizontala		11 km
	Ibilbide mota		Zirkularra
	Ingurune naturalaren gogortasuna		1
	Orientazioa ibilbidean		2
	Zailtasuna desplazamenduan		2
	Egin beharreko esfortzua		3

MAPA



IBILBIDEAREN AZALPENAK

▪ **(A) Ospitalea.** Ibilbidea hasten da Debagoieneko ospitalearen aurreko panel informati-
tiboan. Etxezuritik gorantz doa errepidetik, Antzarigarturako bide asfaltatutik, alegia. Sai-
hesbide azpitik pasatu eta gero pasatzen da autopista gainetik. Laster asfaltatua bukatuta
hartxintzarrezko pistatik jarraitzen du muino batean kokatutako Asuelako bidegurutzera-
ino. Hemen banatzen dira Bedoña, Zaldibar, Musakola, Zubillaga eta Bakueko mendietara
joateko bideak.

▪ **(B) Asuela.** Orain arte igotakoa Erregebidearen zati bat baino ez da. Gero, ibilbideak
beherantz hartzen du pista zabal batetik Zubillaga ingururantz. Txetaerrekara iristean Zu-
bibarrin eskumara egiten du Erregebidea utzita, eta hormigoizko bidetik Andramarizuriaren
baserri-ermitara.

▪ **(C) Andramarizuriaren ermita.** Aurrerago hartzen du eskumara doan lehen bidea, eta,
horrela, sartzen da Errekabarreneta bailara estu eta ederrean barrena pinu eta zuhaitz hos-
tozabalen artetik, Bedoña auzo azpira. Bidearen ertzean uretza iturriak daude, Uratsondo
esaterako. Bidea siga-saga doa Mendibitzuraino. Baina igoera ez da amaitzen hor, segitzen
du gora Santa Eulalia elizara iritsi arte.

- **(D) Santa Eulalia eliza.** Bidea pasatzen da Errastiko jatetxearen aurretik eta gero Bidasoro baserrian ezkerre. Handik aurrera jarraituta bidea doa Larragain tontorreraino.

- **(E) Larragain tontorra.** Merezitako atsedenaldia hartu ostean, bidea doa beheantz. Laster ezkerre egiten du. Bidetik metro batzuk aldentuta eskumara elurzulo bat ikus-teko. Bideak metro batzuk egiten ditu aurrera, eta pasatzen du langa bat. Bidea arta-dian zehar behera sartzen da, bide zabalago baterantz; hura segitzen du beheantz. Bidegurutzean ezkerre eta eskumara bidezidorretik pistara arte. 900 metrora bidegurutzean ezkerre, hasierako asfaltatutako errepidean behera irteera puntura.

3
GI
91



- **Andramarizuriaren ermita:** antza denez, inguruko eliza zaharrenaren ospea zuen eta bailarako hainbat biztanle joaten ziren hara jaiegunetan eta igandeetan meza entzutera. Horrez gain, harreman estua zuen San Andres basilizarekin, eta urtero joaten ziren San Joseperaino Andramarizuriaren irudia eramaten. Lehorteetan Andramarizurin errogatibak egiten ziren.

4
GI
91



- **Mendibitzu baserria:** hemen baserrian jaio zen Juan Arana Ezpeleta (Bedoñako Fray Joaquín). Euskarazko olerkari lirikoa izan zen, eta hil zen urtean "Euskaltzaleak"eko lehen olerki saria jaso zuen. Makina bat poesia lan idatzi zituen, beti "Loramendi" gaitzizenez. Lehen meza eman baino egun batzuk lehenago hil zen.

1
GI
91



- **Santa Eulalia eliza:** Estilo errenazentistako eliza honetan leihoetan elementu erromanikoak antzematen dira mendebaldeko fatxadan. Abenduaren 10ean ospatzen da Santa Eulalia eguna. Gertu daude Koldobika Jauregiren Dragoiburu eskultura Arrasate zaintzen eta Loramendi poeta ezagunaren oroitarria.

5
GI
91



- **Zabale baserria:** esaten dute baserrian inguruko udaletxea egon zela; batzargela, liburuen artxiboa, zin egiteko aldea... zituen. Antza denez, bi sarrera ere bazituen, bata jauntxoentzat edo nagusientzat, eta bestea zerbitzari-entzat. Badirudi kartzela ere bazegoela. Beharbada, Bedoñari egokitu zitzaion Leintz bailarako alkatetzaren txanda, eta horrexegatik izan zen udaletxea.



▪ **Gotorlekua:** Larragaingo gailurrean eraiki zuten aldi baterako defentsa gotorlekua, material iraunkorrik barik egina. Napoleonen garaiko gerretakoa, erretiradan eraikia, edo karlistadetakoa izan daiteke, XIX. mendekoa. Gaur egun bere forma bakarrik antzeman daiteke erliebean.



▪ **Artadi kantauriarra (Quercus ilex):** klima mediterraneoari lotutako basoa itxia dugu, gorde dena gainazaleko lurzoruetako eremuetan. Horri lotuta daude klima mediterraneoko espezie tipikoak, adibidez endalaharra (*Smilax aspera*).

- PR-Gi 106 Arrasate- Arantzazu. Erromesbidea
- SL-Gi 42 Kurtzetxikiko bira
- Arrasateko bira
- Herrigunea-Bedoña