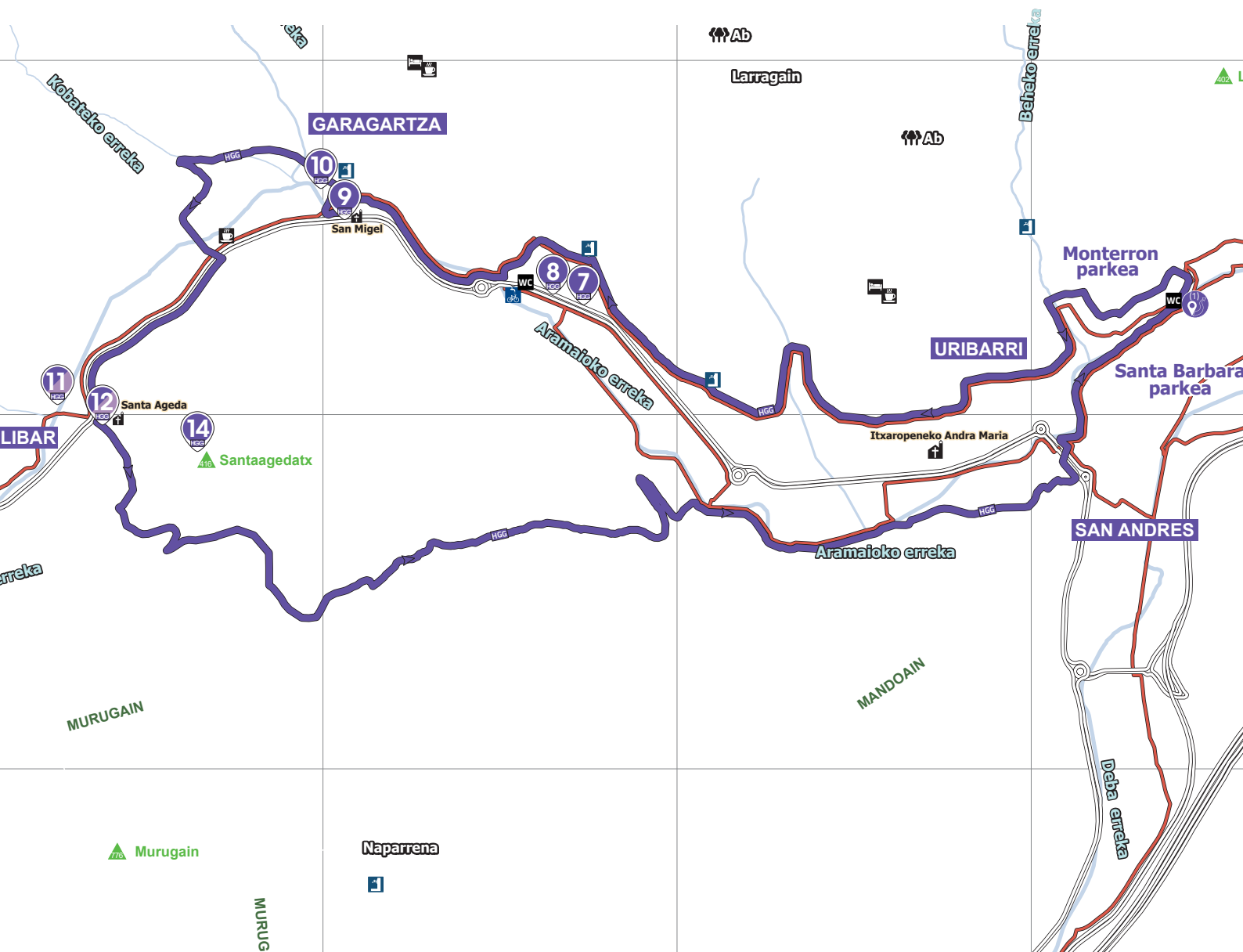


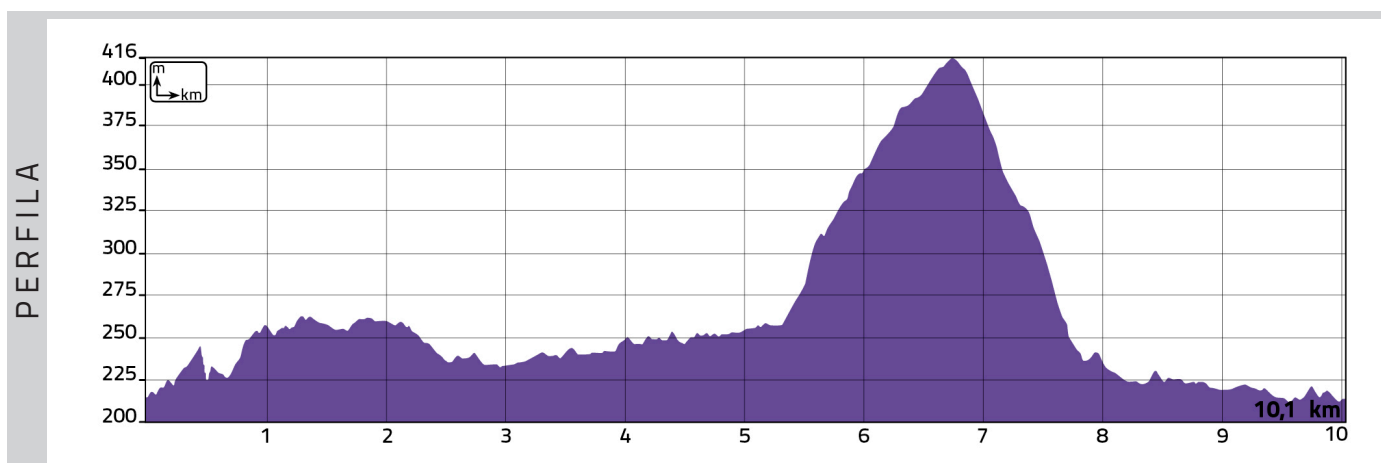
HERRIGUNEA GARAGARTZA GESALIBAR





HERRIGUNEA - GARAGARTZA - GESALIBAR

Ibilbide honek herrigunea lotzen du Garagartza eta Gesalibar auzoekin. Garagartzan daude Arrasateko kobazulorik ezagunenak. Guztien artean nabarmentzekoa da Lezetxiki. Han Jose Miguel de Barandiaranek aurkitu zuen Euskal Herriko giza aztarnarik zaharrena. Gesalibar auzoaren izenak esan gura du "ur gazien ibarra". Ur sufretsua (uretza) erabiltzen zen gaixotasunak sendatzeko, eta bainuetxe ospetsu bat zegoen, Santa Ageda. Eraikuntza horiek, gaur egun ospitale psikiatrikoa, monumentu multzoa osatzen dute.

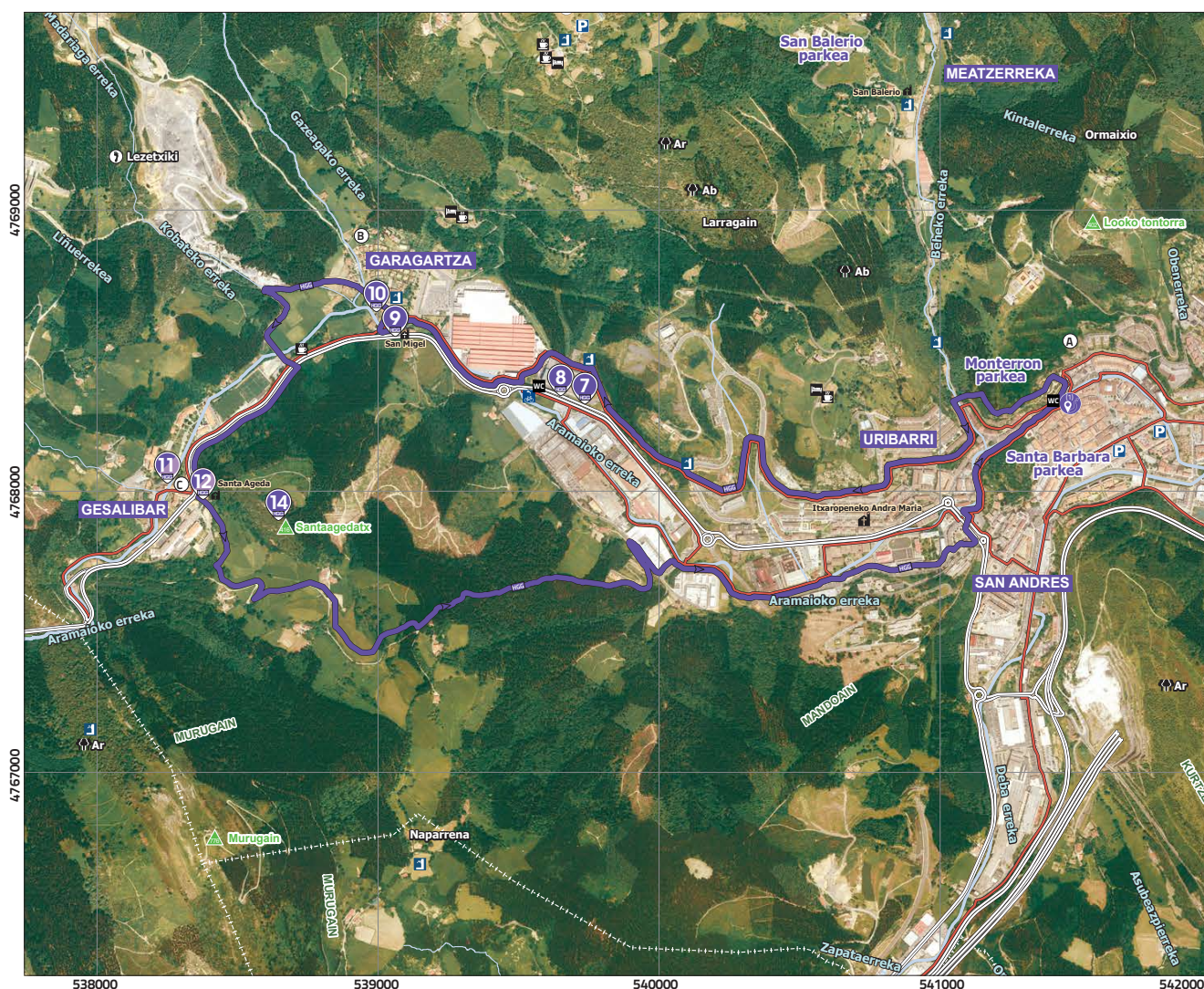


MIDE

<p>Ibilbidearen maila teknikoa eta fisikoa neurtzeko metodoa. Zailtasun maila da 1etik 5era, txikienetik handienera.</p>	Denbora		2h 50'
	Igoera desnibela		383 m
	Jaitsiera desnibela		383 m
	Distantzia horizontala		10,1 km
	Ibilbide mota		Zirkularra
	Ingurune naturalaren gogortasuna		1
	Orientazioa ibilbidean		2
	Zailtasuna desplazamenduan		2
	Egin beharreko esfortzua		2



MAPA



IBILBIDEAREN AZALPENAK

- **(A) Monterron parkea.** Ibilbidea hasten da Monterronen, eta ezkerrera bidegorria hartuta Garagartzara heltzen da, San Migel eliza barrenera. Hemendik erreka jarraitzen du, Aki-zubia igaro eta plazaraino.
- **(B) Garagartza auzoa.** Aurrerago ezkerrera doa, Lezetxiki eta Kobateko harrobirantz. Bidegurutzean ezkerrera Atxabalperantz eta hemendik aurrera, Gesalibarrera.
- **(C) Gesalibar auzoa.** Santa Ageda eliza albotik gora pistatik hormigoizko bidearekin elkartu arte. Hormigoizko pista segitzen du, Erenuzketa baserriak ezkerrera utzita Bastergainazpikoa baserriko bidegurutzeraino. Hemen ezkerrerantz mendi pistatik behera Markulete industrialdera iritsi arte. Han bideak bidegorria hartzen du herrigunera itzultzeko.

8
HGG



▪ **Barrenatxo errota:** errota hau Ibarretako burdinola-gunearen parte zen Erdi Aroan. Bañez de Artazubiaga familia boteretsuaren esku zegoen. Mendea joan mendea etorri, errotak eraldaketa ugari jasan zuen, eta XIX. mendean, kanoien zuloa egiten (erderazko "barrenar") zen bertan, eta hortik dator, hain justu ere, Barrenatxo izena.

7
HGG



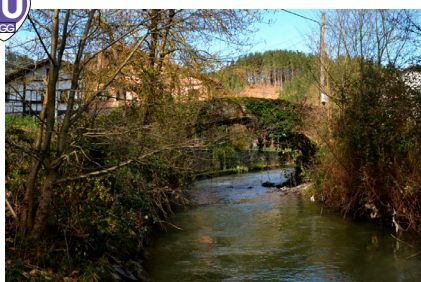
▪ **Ibarretako gurutzeak:** gurutze bi horiek Ganboa eta Oñaz leinuen mendekuen lekuko dira, Erdi Aroan gertatuak. 1464an Ibarretako burdinolaren jabeak Martin Bañez de Artazubiaga eta Juan de Barrutia hil zituzten bertan, 1448an parte hartu zutelako Arrasateko erreketan Butron jaunaren hilketan. Istorio horiek jasota daude ahozko euskal literaturan, Sancha Ochoa de Ozaeta alargunak kantatua *Martin Bañez* eresian eta *Arrasateko erreket*a balada anonimoan.

9
HGG



▪ **San Migel eliza:** habearte bakarrekkoa da, XIII. mendekoa, eta absidea oktagonala du; tenpluan gordetzen da erre-
taula plateresko eder bat. Sarreran, portadak ditu, arku arinki zorrotza eta hiru arkibolta. Kondaira batek dio lamia bat, inguruko koba batean bizi zena, hurbildu zela tenpluaren atarira, maite zuen gazte baten hileta egunean, Korreoena baserrikoa bera. Lamia gogorarazten duen eskultura dago Garagartza elizateko plazan.

10
HGG



▪ **Akiso zubia:** izen bereko baserriaren ondoan kokatua; eragina izan zuen Garagartzaren garapenean. XVI. mendean eraiki zen, egurrezko beste zubi baten ordean, izan ere, ziklikoki uriolek hondatzen zuten eta.

11
HGG



▪ **Santa Agedako bainuetxea:** garai batean oso ezaguna izan zen, inguruan zeuden uretzak zirela-eta. Ilustrazioaren jarrera izan zen higienearen eta osasunaren aldekoa, eta haren eraginez 1825. urtean eraiki zen Santa Agedako bainuetxea. Antonio Cánovas del Castillo, Gubernuko presidentea, anarkista batek hil izanak gainbeheran jarri zuen bainuetxearen ospea 1897an. Berrirekitzea kudeatu zuten Hospitalarias de San Juan de Dios ordenak eta Hermanas del Sagrado Corazón ordenak, eta gaur egun duen gaixotxe funtzioa orduantxe eman zitzaion.

12
E.S.



▪ **Santa Ageda eliza:** errepide ondoan dago, gaixoetxe-ko lorategia inguratzen duena; eraikita dago XVI. mendean erdialdean. Elizan ikusi daiteke erretaula erromanista interesgarri bat.

14
E.S.



▪ **Santaagedatx (416 m):** kareharrizko tontor zorrotza, Gesalibar gainean altxatzen dena, begia duena harkaitzean zulatuta. Handik ikusten da Udalatxen hegoaldeko hegala. Tontorrera iristeko, Erenuzketa baserrien aurretik pasatuta langa igaro eta aurrera joan pistatik 400 bat metro; gero, ezkerrera 150 metrora tontorra dago.

- GR 121 Bizkar bidea (Gipuzkoako bira)
- PR-Gi 206 Murugain, dragoiaren bidetik
- Arrasateko bira