

## 66 - GAMEI

## 1. HELBURUAK:

- 1 Martxan diharduen industria eremua finkatzea, hakuntza ahalbideratuz.
- 2 Deba ibaiaren ertza eta ibilgua era ekologiko baten bidez berreskuratzea.
- 3 Nafarroa etorbidearekiko sarrera-irteerak egokitzea.

## 2. EGITURAZKO ANTOLAMENDUA:

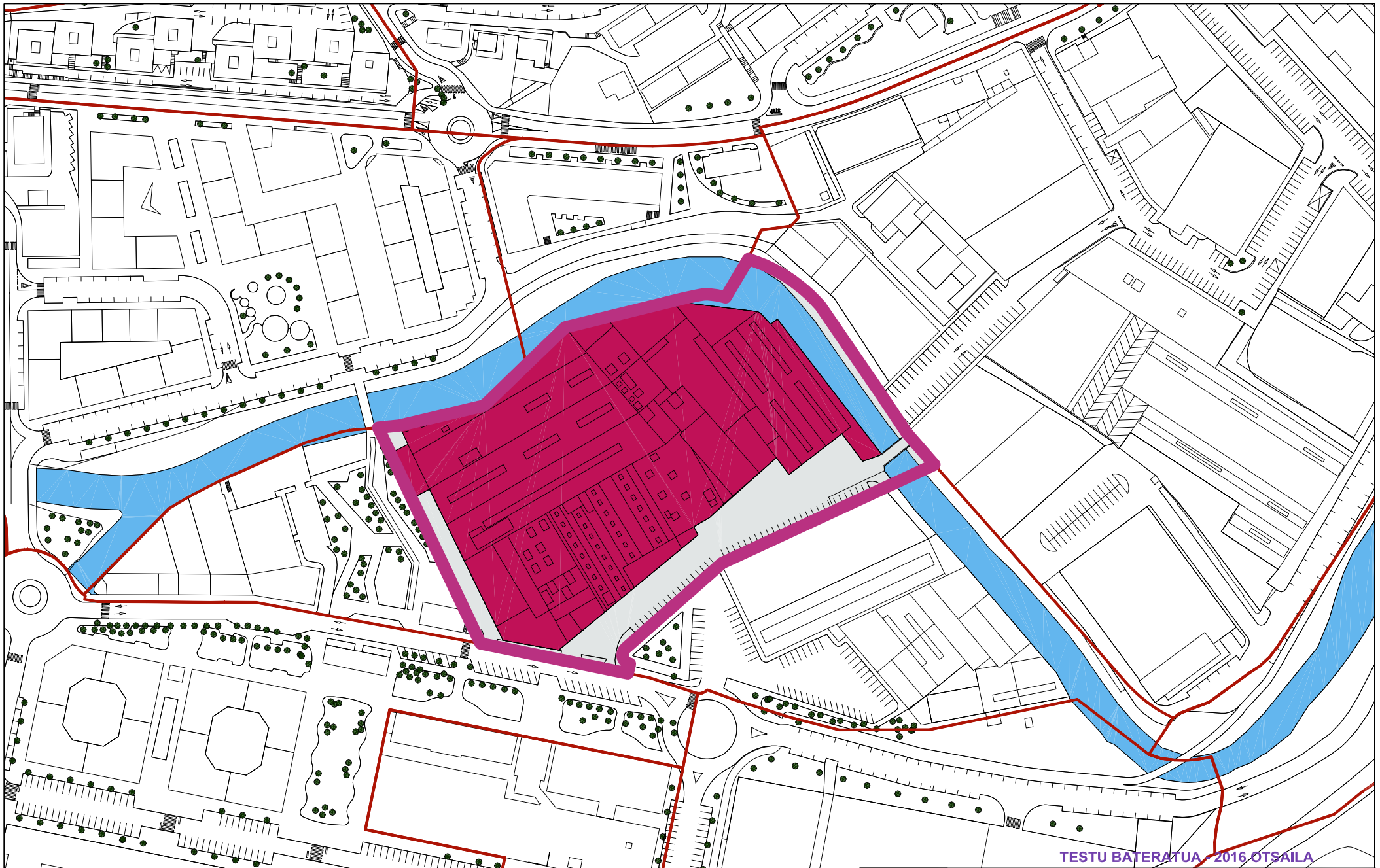
LURZORUAREN SAILKAPENA:	Hirilurra
ESPARRUAREN AZALERA:	13.159 m <sup>2</sup>
ERABILERA OROKORRA:	Jarduera ekonomikoa
SISTEMA OROKOR PUBLIKOAK:	Esparruaren barruan gelditzen den: - Deba ibaiaren zatia
ERAIKIGARRITASUN FISIKOA:	5.885 m <sup>2</sup> (a)
HIRIGINTZA-ERAIKIGARRITASUNA:	5.885 m <sup>2</sup> (a)
ERAIKIGARRITASUN HAZTATUA:	5.417 m <sup>2</sup> (h) (36 artikulua)
BABESTU BEHARREKO ONDAREA:	Ez dago
EGITARAUA:	1 laurtekoa

## 3. ANTOLAMENDU XEHATUA:

HIRILUR MOTA:	Finkatugabea
ANTOLAMENDU ARAUBIDEA:	Igorria (A5)
JARDUKETAREN EREMUA:	Esparrua bera
JARDUKETA ERA:	Hitzarmen-sistema (K4)
ZUZKIDURAK (TOKIKO SISTEMAK ETA URBANIZAZIO IRIZPIDEAK):	
Legeak eskatzen dituenaz gain:	
- Deba ibaiaren ertza eta ibilgua era ekologiko baten bidez berreskuratu beharko dira, dagokion zatian	
- Nafarroa etorbidearekiko lotura egokitu beharko da	
ERABILERA ARAUBIDEA:	
- E. ohikoena:	Industria handi jarduera (88 artikulua)
- Gainontzean, idatziko den plan bereziaren araberakoa	
ERAIKIGARRITASUN XEHATUA:	
	<b>Gehienez</b>
- Industria handi jarduera	5.885 m <sup>2</sup> (a)
ERAIKUNTZAREN ARAUBIDEA:	Idatziko den plan bereziaren araubidearen arabera
ESKUHARTZE GUNEA:	BAI
BESTE BATZUK:	
1. Idatziko den plan bereziak zehaztuko du gaur egungo eraikinak ea antolamenduarekin bateragarri diren.	
2. Deba ibaiaren ertza eta ibilgua berreskuratzeak tokiko sistema izaera izango du.	
3. Eraikigarritasun haztatua kalkulatzeko 36 artikuluan jasotako laukia loteslea da.	

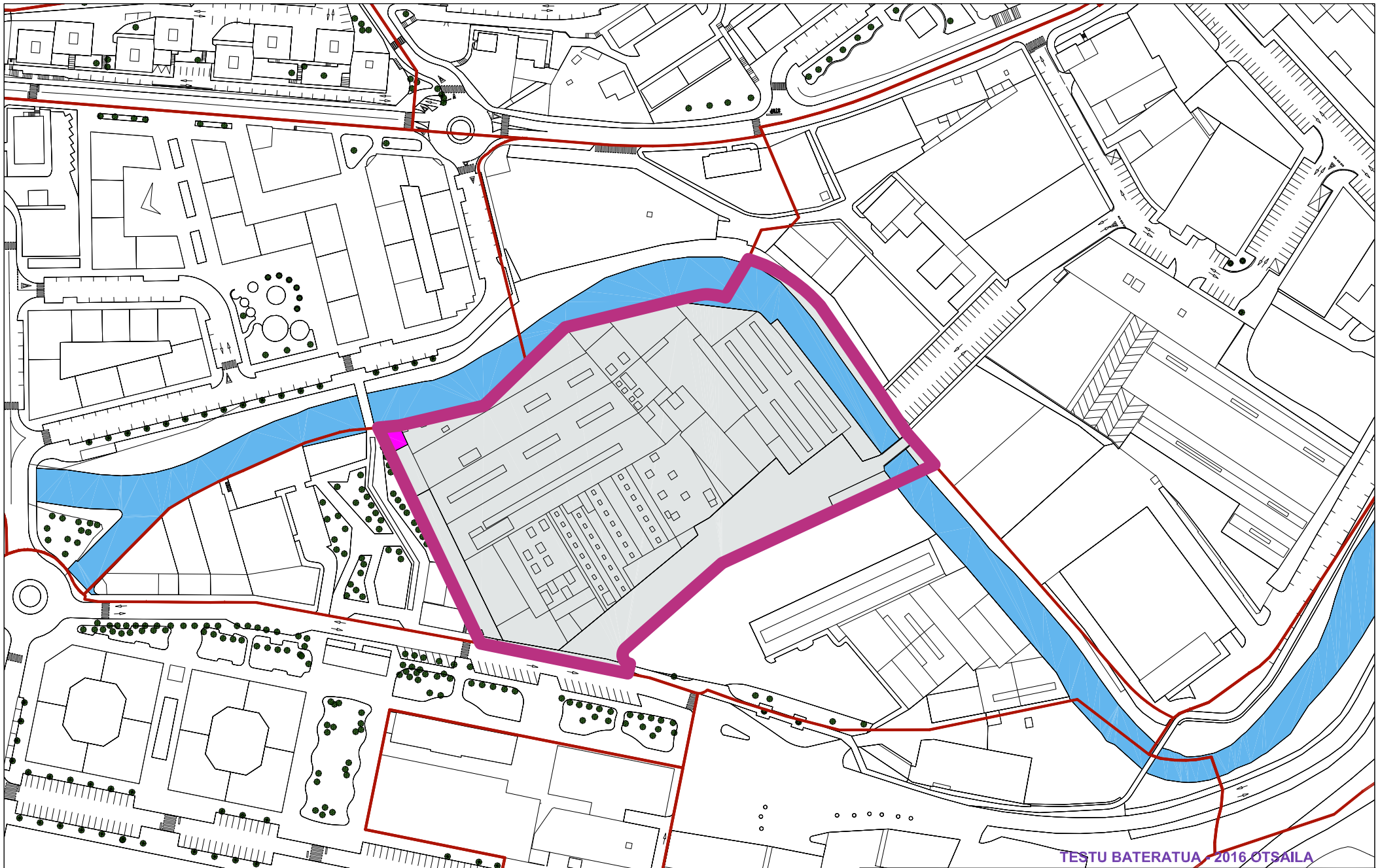
## 4. KONTUAN HARTZEKOAK:

- 1 Uren Legeak ezarritako baldintzak bete beharko dira. Ondorioz, Deba ibaiarekiko lehen 12 metroan edozein esku-harmen egiteko Ur Agentziaren baimena lortu beharko da.
- 2 IHOBEEK eginiko "poluzioaile izan daitezkeen jarduerak dituzten lurzoruen inbentarioa"-ren arabera esparruan kutsatutako lurzorua egon daiteke (186 artikulua).
- 3 Esparrua Erdialdeko (65.-GELMA, 66.- GAMEI eta 67.-ZALDUSPE) jardueren poligonoan txertatzen da, non merkataritza-erabileretara 14.000 m<sup>2</sup>(e) bideratu daitezke.



TESTU BATERATUA / 2016 OTSAILA

<b>FINKATZEN DIREN ERABILERAK</b> ETXEBIZITZA J. EKONOMIKOA   HORNIKUNTZA   AZPIEGITURA			<b>PROPOSATZEN DIREN ERABILERAK</b> ETXEBIZITZA J. EKONOMIKOA   HORNIKUNTZA   AZPIEGITURA			<b>BERDEGUNEAK</b> PRIVATUA   PUBLIKOA			01. ANTOLAMENDUA	E: 1/2.000
									<b>HAGO</b> A.E. 65	<b>HIRI ANTOLAMENDUAREN PLAN OROKORRA</b> <b>GELMA</b>



TESTU BATERATUA / 2016 OTSAILA

02. ANTOLAMENDUAREKIKO BATERAGARRITASUNA E: 1/2.000

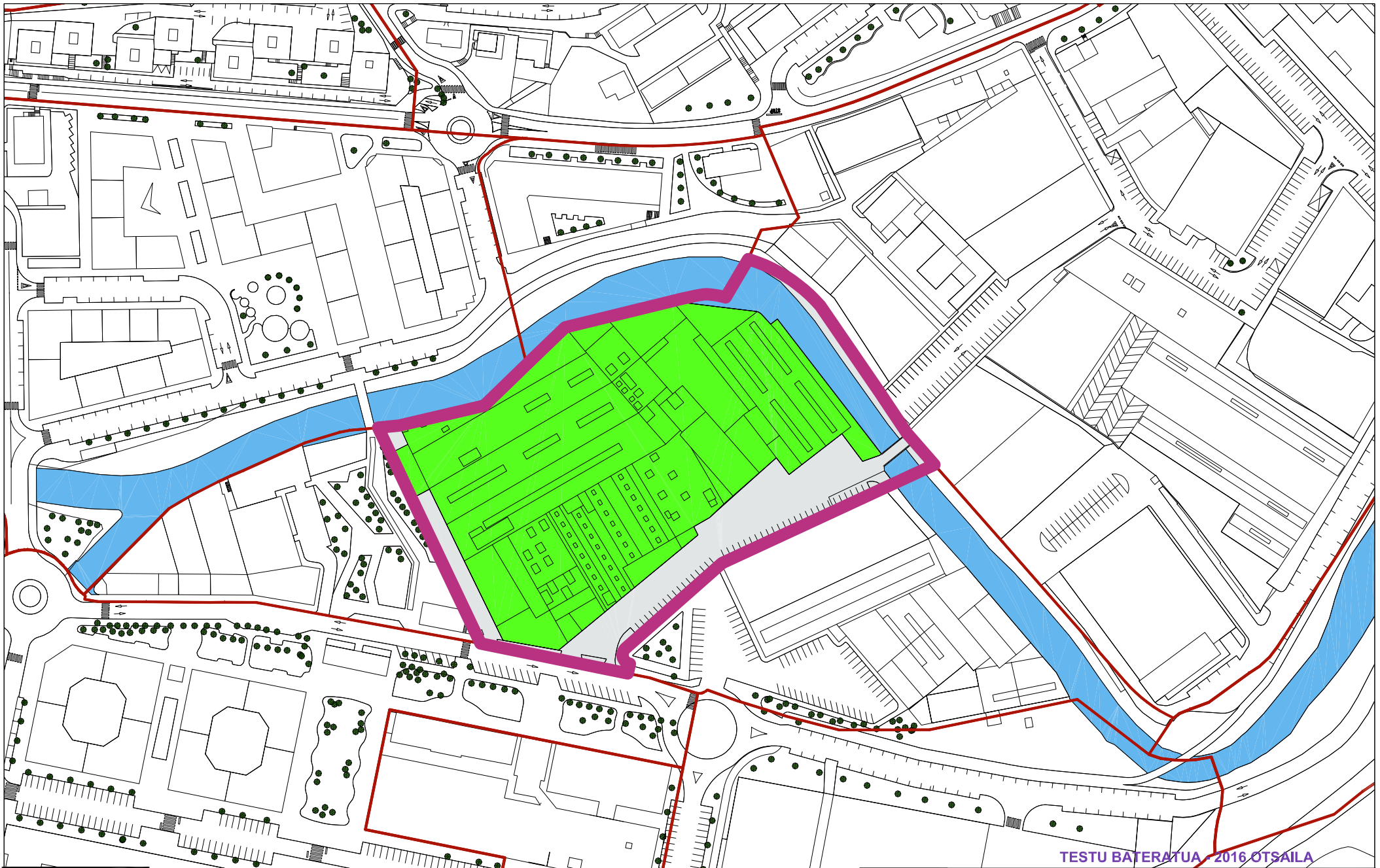
ANTOLAMENDUZ KANPO	ORDEZKATZERAKOAN EGOKITZAPENA	BEREGANATUTAKO PLANEAN ZEHAZTUA	GERORA ZEHAZTEKO	ANTOLAMENDUAREKIN BAT
[Magenta Box]	[Blue Box]	[Orange Box]	[Green Box]	[White Box]



**HAPO**  
A.E. 65

**HIRI ANTOLAMENDUAREN PLAN OROKORRA**  
**GELMA**





INDUSTRI  
HANDI  
JARDUERA  
**OHIKOENA**



**HAPO**  
A.E. 65

TESTU BATERATUA 2016 OTSAILA  
03. ERABILERA NAGUSIAK E: 1/2.000  
**HIRI ANTOLAMENDUAREN PLAN OROKORRA**  
**GELMA**