

# MANZANA P

<b>PLAN ESPECIAL DE REHABILITACION INTEGRADA DEL CASCO HISTORICO Y ARRABALES DE ARRASATE.</b>	CODIGO: <b>P1</b>	GESTION: <b>DIRECTA</b>
	CALLE: <b>ITURRIOZ</b>	Nº: <b>27</b>
	ORDENANZA DE EDIFICACION: <b>O.C.E.-O.R.E.-O.N.E.</b>	
FICHA DE UNIDAD EDIFICATORIA Y EQUIPAMIENTO.	CATALOGO: <b>CARACTER ESTRUCTURAL/SIN VALOR INADECUADO</b>	

INTERVENCIONES PERMITIDAS. CARACTER REHABILITADOR.

	FORMAS DE INTERVENCION CONSTRUCTIVA		CARACTER REHABILITADOR DE LAS MISMAS	
	SI	NO	SI	NO
CONSERVACION	X		X	
RECUPERACION	X			X
SUSTITUCION	X		X	
NOTAS				

ORDENANZA DE TRAZADO:

	ACTUAL	CONSERVACION	RECUPERACION	SUSTITUCION	AFECCIONES	
					REHABILITACION	SUSTITUCION
SUPERFICIE PARCELA	312.90	312.90	312.90	312.90		
SUPERFICIE LIBRE	--	--	--	--		
SUPERFICIE PLANTA BAJA	312.90	312.90	312.90	312.90		
SUPERFICIE PLANTA TIPO	312.90	312.90	312.90	312.90		
N* PLANTAS	SS.B+2.AT	SS.B+2	SS.B+2	SS.B+2	-AT	-AT
ALTURA CORNISA	10.10	10.10	10.10	10.10		
FONDO PLANTA BAJA	29.80	29.80	29.80	29.80		
FONDO EDIFIC. PRINCIPAL	29.80	29.80	29.80	29.80		

	SUPERFICIE ACTUAL CONSTRUIDA	INTERVENCIONES			FUERA DE ORDENACION		AMPLIACION	
		CONSERVACION	RECUPERACION	NUEVA EDIF.	REHABILITACION	NUEVA EDIF.	REHABILITACION	NUEVA EDIF.
SEMISOTANO	312.90	312.90	312.90	312.90				
JARDIN+BAJA	312.90	312.90	312.90	312.90				
PISOS+(BC,BH)	877.80	625.80	625.80	625.80	-252.00			

CATALOGACION DE ELEMENTOS:

ELEMENTOS:	
- A CONSERVAR:	<ul style="list-style-type: none"> <li>- FACHADA PRINCIPAL.</li> <li>- ALERO Y HERRERIA DE FACHADA PRINCIPAL.</li> <li>- APOYO LATERAL DEL ARCO DE LA CONCEPCION.</li> </ul>
- A ELIMINAR:	<ul style="list-style-type: none"> <li>- PUERTA DE GARAJE EN ZERKAOSTETA.</li> <li>- POSIBILIDAD DE MODIFICACION DE HUECOS DE FACHADAS LATERAL Y TRASERA.</li> <li>- ADECUAR HUECOS EN PLANTA BAJA</li> </ul>

TIPOS DE INTERVENCION CONSTRUCTIVA:

TIPOS DE INTERVENCION CONSTRUCTIVA:	RETAURACION CIENTIFICA:	REFORMA:	X
	RESTAURACION CONSERVADORA. A-B-C:	AMPLIACION:	
	CONSERVACION Y ORNATO:	DEMOLICION:	X
	CONSOLIDACION:	NUEVA PLANTA:	X
	REEDIFICACION:	<b>Art. 16 Y PLANO 13</b>	

**ADECUACION URBANISTICA:**

ENERO 2013

CODIGO:

P1

CASO DE CONSERVACION O RECUPERACION: - EN CASO DE RESTAURACION FUERA DE ORDENACION PLANTA TERCERA.

PLANTAS FUERA DE ORDENACION POR NUEVA EDIFICACION:

PLANTAS FUERA DE ORDENACION POR ALINEACIONES:

OBSERVACIONES: - LA ESTRUCTURALIDAD DEL EDIFICIO SOLO AFECTARIA A LOS ELEMENTOS ORIGINALES: FACHADA, ALEROS, FORJAS, RESTOS DE MURALLA Y APOYO DEL ARCO.

**ORDENANZA DE PARCELACION:**

MANTENIMIENTO: - OBLIGATORIA LA PARCELA.

AGREGACION: - NO ADMITE.

SUBDIVISION: - NO ADMITE.

**ORDENANZA DE USOS:**

USOS PERMITIDOS POR EL P.E.R.:

SUPERFICIE DE PARCELA:

SEMISOTANO: - Art. 64.1. - COMERCIAL, TALLERES ARTESANALES, ALMACEN, ADMINISTRATIVO, DESPACHO PROFESIONAL, HOSTELERO Y HOTELERO.

PLANTA BAJA: - Art. 64.1. - COMERCIAL, TALLERES ARTESANALES, ALMACEN, ADMINISTRATIVO, DESPACHO PROFESIONAL, HOSTELERO Y HOTELERO.

PLANTA PRINCIPAL: - Art. 63. - RESIDENCIAL. / Art. 79.1. - ADMINISTRATIVO.

BAJOCUBIERTA/BUHARDILLA: - TRASTERO.

USOS ANTERIORES AL P.E.R.:

TOLERADOS: - USO RESIDENCIAL EN BAJOCUBIERTA.

INCOMPATIBLES:

OBSERVACIONES:

**CONDICIONES DE GESTION:**

UNIDADES DE ACTUACION:	UNIDAD BASICA:	X	UNIDAD PUBLICA:	
	UNIDAD COMPUESTA:		UNIDAD P. EQUIP.:	
	ACTUACION AISLADA:			

PROGRAMA DE ACTUACION:

NIVELES DE INTERVENCION: - N2 - N3 - N4.

F.I.C. EN ESPACIO LIBRE:

FICHA TIPOLOGICA

CALLE

ITURRIOZ

Nº

27

NºFICHA

P1

ESCALA:

1:200

ENERO

2013



PLAN ESPECIAL DE REHABILITACION INTEGRADA  
DEL CASCO HISTORICO Y ARRABALES DE ARRASATE

FICHA TIPOLOGICA

CALLE

ITURRIOZ

N°

27

N°FICHA

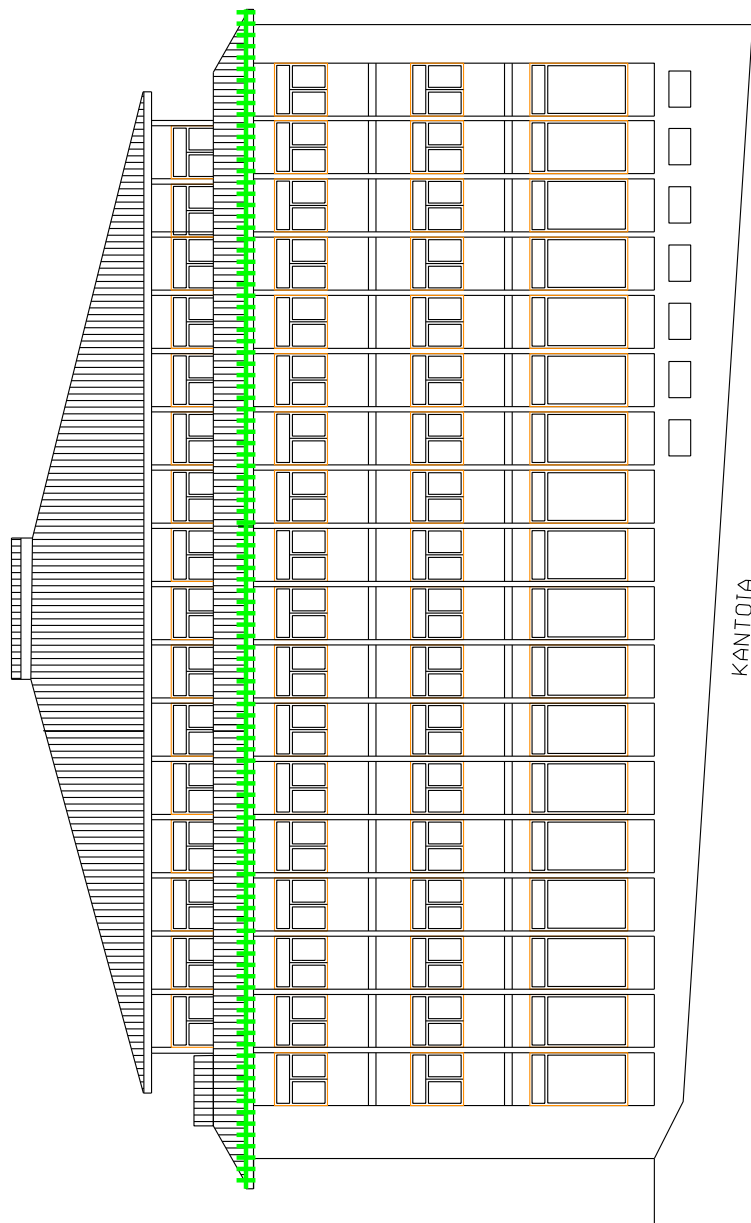
P1

ESCALA:

1:200

ENERO

2013



- +++++ CONSERVACIÓN
- ..... SUSTITUCIÓN
- RECUPERACIÓN

PLAN ESPECIAL DE REHABILITACION INTEGRADA  
DEL CASCO HISTORICO Y ARRABALES DE ARRASATE

FICHA TIPOLOGICA

CALLE

ITURRIOZ

N°

27

N°FICHA

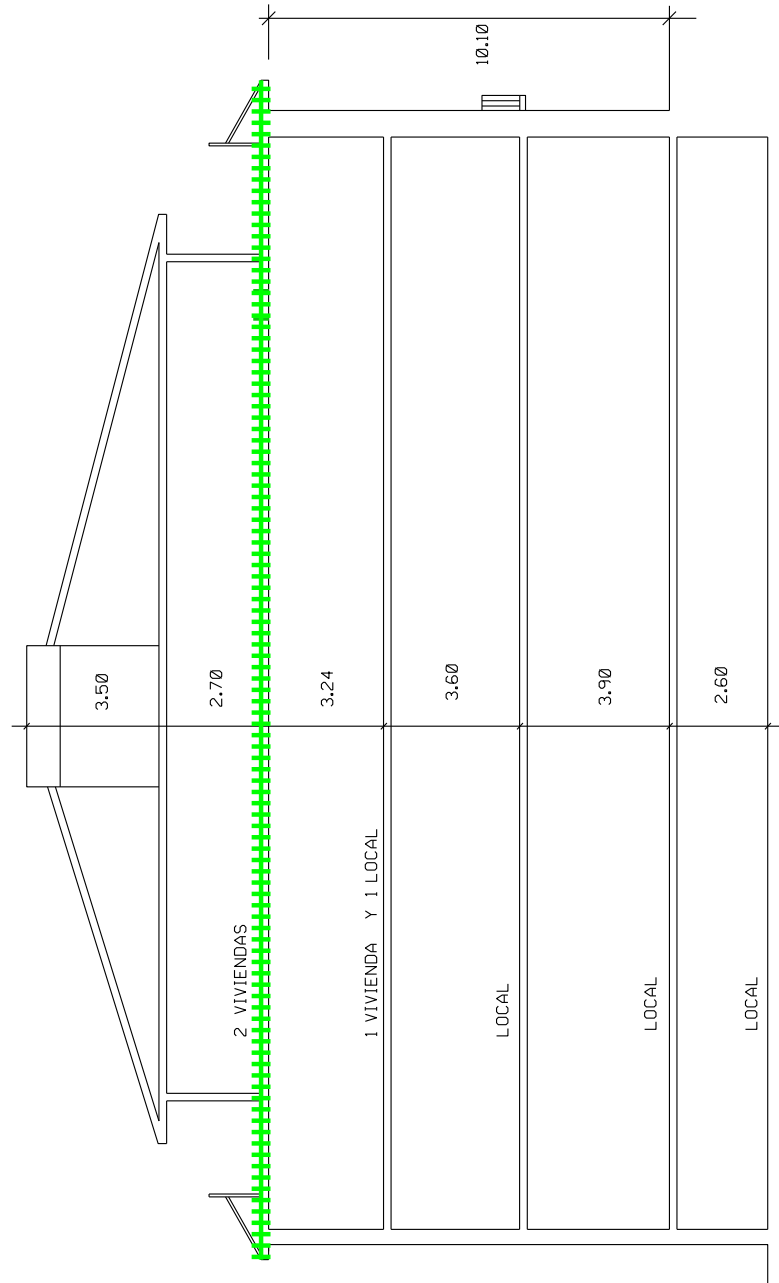
P1

ESCALA:

1:200

ENERO

2013



+++++ CONSERVACIÓN  
..... SUSTITUCIÓN  
- - - RECUPERACIÓN

PLAN ESPECIAL DE REHABILITACION INTEGRADA  
DEL CASCO HISTORICO Y ARRABALES DE ARRASATE



2011.07.06

CAJA LABORAL  
EUSKADIGO KUTXA





ΚΑΝΡΚΤΟΡΡΕΑ

2011.07.06





ΚΑΝΡΑΤΟΡΡΕΑ

2011.07.06



2011.07.06

<b>PLAN ESPECIAL DE REHABILITACION INTEGRADA DEL CASCO HISTORICO Y ARRABALES DE ARRASATE.</b>	CODIGO: <b>P2</b>	GESTION: <b>DIRECTA</b>
	CALLE: <b>ITURRIOTZ</b>	Nº: <b>25</b>
	ORDENANZA DE EDIFICACION: <b>O.C.E.</b>	
FICHA DE UNIDAD EDIFICATORIA Y EQUIPAMIENTO.	CATALOGO: <b>CARACTER ESTRUCTURAL</b>	

INTERVENCIONES PERMITIDAS. CARACTER REHABILITADOR.

	FORMAS DE INTERVENCION CONSTRUCTIVA		CARACTER REHABILITADOR DE LAS MISMAS	
	SI	NO	SI	NO
CONSERVACION	<b>X</b>		<b>X</b>	
RECUPERACION		<b>X</b>		
SUSTITUCION		<b>X</b>		
NOTAS				

ORDENANZA DE TRAZADO:

	ACTUAL	CONSERVACION	RECUPERACION	SUSTITUCION	AFECCIONES	
					REHABILITACION	SUSTITUCION
SUPERFICIE PARCELA	<b>148.37</b>	<b>148.37</b>				
SUPERFICIE LIBRE	<b>--</b>	<b>--</b>				
SUPERFICIE PLANTA BAJA	<b>148.37</b>	<b>148.37</b>				
SUPERFICIE PLANTA TIPO	<b>148.37</b>	<b>148.37</b>				
N* PLANTAS	<b>SS+B+2</b>	<b>SS+B+2</b>				
ALTURA CORNISA	<b>10.20</b>	<b>10.20</b>				
FONDO PLANTA BAJA	<b>30.30</b>	<b>30.30</b>				
FONDO EDIFIC. PRINCIPAL	<b>30.30</b>	<b>30.30</b>				

	SUPERFICIE ACTUAL CONSTRUIDA	INTERVENCIONES			FUERA DE ORDENACION		AMPLIACION	
		CONSERVACION	RECUPERACION	NUEVA EDIF.	REHABILITACION	NUEVA EDIF.	REHABILITACION	NUEVA EDIF.
SEMISOTANO	<b>107.80</b>	<b>107.80</b>						
JARDIN+BAJA	<b>148.37</b>	<b>148.37</b>						
PISOS+(BC,BH)	<b>296.74</b>	<b>296.74</b>						

CATALOGACION DE ELEMENTOS:

ELEMENTOS:	
- A CONSERVAR:	<b>- EL CONJUNTO DEL EDIFICIO.</b> <b>- RESTOS DE MURALLA.</b> <b>- HERRERIA Y ALERO DE FACHADA PRINCIPAL.</b>
- A ELIMINAR:	<b>- TERRAZA PLANA HACIA ZERKAOSTETA KALEA. CONTINUACION DE CUBIERTA INCLINADA DEL RESTO DE LA EDIFICACION.</b>

TIPOS DE INTERVENCION CONSTRUCTIVA:

TIPOS DE INTERVENCION CONSTRUCTIVA:	RETAURACION CIENTIFICA:		REFORMA:	<b>X</b>
	RESTAURACION CONSERVADORA. A-B-C:	<b>X</b>	AMPLIACION:	
	CONSERVACION Y ORNATO:		DEMOLICION:	
	CONSOLIDACION:		NUEVA PLANTA:	
	REEDIFICACION:		<b>Art. 16. Y PLANO 13.</b>	

**ADECUACION URBANISTICA:**

ENERO 2013

CODIGO:

P2

CASO DE CONSERVACION O RECUPERACION:

PLANTAS FUERA DE ORDENACION POR NUEVA EDIFICACION:

PLANTAS FUERA DE ORDENACION POR ALINEACIONES:

OBSERVACIONES: - EL CARACTER ESTRUCTURAL DEL EDIFICIO NO AFECTA A LA FACHADA TRASERA.  
LA NUEVA CONFIGURACION DE FACHADA SE HARA CONFORME A LA O.R.E.

**ORDENANZA DE PARCELACION:**

MANTENIMIENTO:

- OBLIGATORIA LA PARCELA

AGREGACION:

- NO ADMITE.

SUBDIVISION:

- NO ADMITE.

**ORDENANZA DE USOS:**

USOS PERMITIDOS POR EL P.E.R.:

SUPERFICIE DE PARCELA:

SEMISOTANO:

- Art. 64.1. - COMERCIAL, TALLERES ARTESANALES, ALMACEN, ADMINISTRATIVO, DESPACHO PROFESIONAL, HOSTELERO Y HOTELERO.

PLANTA BAJA:

- Art. 64.1. - COMERCIAL, TALLERES ARTESANALES, ALMACEN, ADMINISTRATIVO, DESPACHO PROFESIONAL, HOSTELERO Y HOTELERO.

PLANTA PRINCIPAL:

- Art. 63. - RESIDENCIAL. / Art. 64.1. - ADMINISTRATIVO.

BAJOCUBIERTA/BUHARDILLA:

- TRASTERO.

USOS ANTERIORES AL P.E.R.:

TOLERADOS:

INCOMPATIBLES:

OBSERVACIONES:

**CONDICIONES DE GESTION:**

UNIDADES DE ACTUACION:	UNIDAD BASICA:	X	UNIDAD PUBLICA:	
	UNIDAD COMPUESTA:		UNIDAD P. EQUIP.:	
	ACTUACION AISLADA:			

PROGRAMA DE ACTUACION:

NIVELES DE INTERVENCION:

- N2 - N3 - N4.

F.I.C. EN ESPACIO LIBRE:

FICHA TIPOLOGICA

CALLE

ITURRIOTZ

Nº

25

NºFICHA

P2

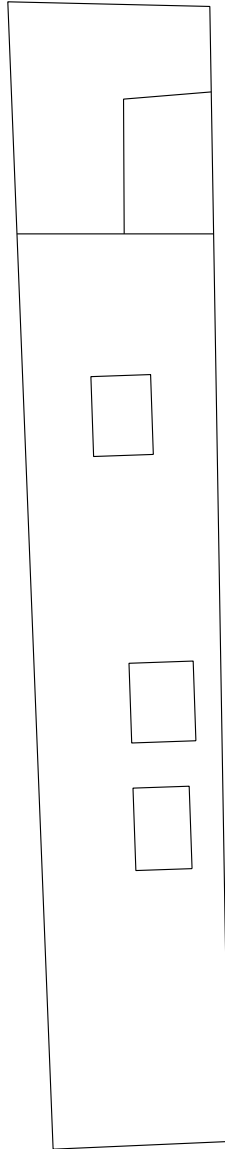
ESCALA:

1:200

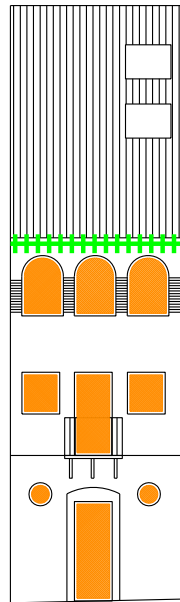
ENERO

2013

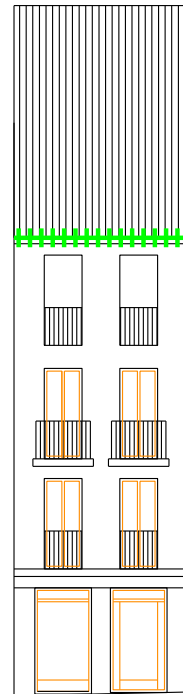
ZERKAOSTETA KALEA  
18



25  
ITURRIOTZ KALEA



ITURRIOTZ KALEA



ZERKAOSTETA KALEA

- +++++ CONSERVACIÓN
- ..... SUSTITUCIÓN
- RECUPERACIÓN

PLAN ESPECIAL DE REHABILITACION INTEGRADA  
DEL CASCO HISTORICO Y ARRABALES DE ARRASATE

FICHA TIPOLOGICA

CALLE

ITURRIOTZ

N°

25

N°FICHA

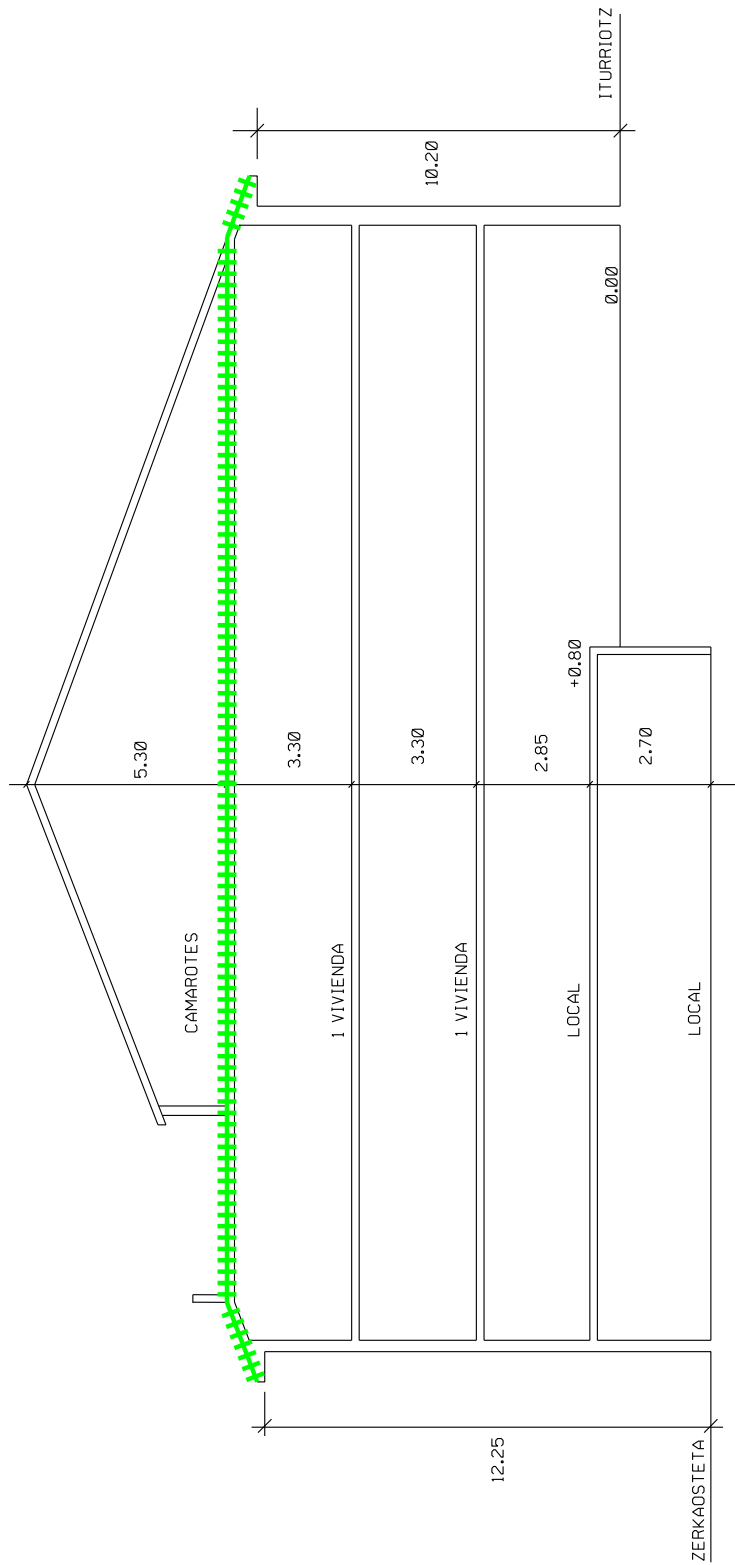
P2

ESCALA:

1:200

ENERO

2013



PLAN ESPECIAL DE REHABILITACION INTEGRADA  
DEL CASCO HISTORICO Y ARRABALES DE ARRASATE



2011.07.06



SE VENDE  
BAJO COMERCIAL  
669825338

SE VENDE  
BAJO COMERCIAL  
669825338  
**SALGAI**  
126M<sup>2</sup>

SE VENDE  
BAJO COMERCIAL

2011.07.06



<b>PLAN ESPECIAL DE REHABILITACION INTEGRADA DEL CASCO HISTORICO Y ARRABALES DE ARRASATE.</b>	CODIGO: <b>P3</b>	GESTION: <b>DIRECTA</b>
	CALLE: <b>ITURRIOTZ</b>	Nº: <b>23</b>
	ORDENANZA DE EDIFICACION: <b>O.C.E.</b>	
FICHA DE UNIDAD EDIFICATORIA Y EQUIPAMIENTO.	CATALOGO: <b>CARACTER ESTRUCTURAL</b>	

INTERVENCIONES PERMITIDAS. CARACTER REHABILITADOR.

	FORMAS DE INTERVENCION CONSTRUCTIVA		CARACTER REHABILITADOR DE LAS MISMAS	
	SI	NO	SI	NO
CONSERVACION	<b>X</b>		<b>X</b>	
RECUPERACION		<b>X</b>		
SUSTITUCION		<b>X</b>		
NOTAS				

ORDENANZA DE TRAZADO:

	ACTUAL	CONSERVACION	RECUPERACION	SUSTITUCION	AFECCIONES	
					REHABILITACION	SUSTITUCION
SUPERFICIE PARCELA	<b>360.50</b>	<b>360.50</b>				
SUPERFICIE LIBRE	--	--				
SUPERFICIE PLANTA BAJA	<b>360.50</b>	<b>360.50</b>				
SUPERFICIE PLANTA TIPO	<b>360.50</b>	<b>360.50</b>				
N* PLANTAS	<b>SS.B+3</b>	<b>SS.B+3</b>				
ALTURA CORNISA	<b>14.25</b>	<b>14.25</b>				
FONDO PLANTA BAJA	<b>30.30</b>	<b>30.30</b>				
FONDO EDIFIC. PRINCIPAL	<b>30.30</b>	<b>30.30</b>				

	SUPERFICIE ACTUAL CONSTRUIDA	INTERVENCIONES			FUERA DE ORDENACION		AMPLIACION	
		CONSERVACION	RECUPERACION	NUEVA EDIF.	REHABILITACION	NUEVA EDIF.	REHABILITACION	NUEVA EDIF.
SEMISOTANO	<b>226.10</b>	<b>226.10</b>						
JARDIN+BAJA	<b>360.50</b>	<b>360.50</b>						
PISOS+(BC,BH)	<b>1081.50</b>	<b>1081.50</b>						

CATALOGACION DE ELEMENTOS:

ELEMENTOS:	
- A CONSERVAR:	<b>- EL CONJUNTO DEL EDIFICIO, RESTOS DE MURALLAS.</b> <b>- MANTENER FACHADA TRASERA Y GALERIA CON CARPINTERIA DE MADERA.</b> <b>- MANTENER HERRERIA Y CARPINTERIA DE MADERA.</b>
- A ELIMINAR:	<b>- MIRADORES DE CIERRE DE PVC EN BALCONES DEL SEGUNDO Y TERCER PISO.</b>

TIPOS DE INTERVENCION CONSTRUCTIVA:

TIPOS DE INTERVENCION CONSTRUCTIVA:	RETAURACION CIENTIFICA:		REFORMA:	<b>X</b>
	RESTAURACION CONSERVADORA. A-B-C:	<b>X</b>	AMPLIACION:	
	CONSERVACION Y ORNATO:		DEMOLICION:	
	CONSOLIDACION:		NUEVA PLANTA:	
REEDIFICACION:		<b>Art. 16 Y PLANO 13.</b>		

**ADECUACION URBANISTICA:**

ENERO 2013

CODIGO:

P3

CASO DE CONSERVACION O RECUPERACION:

PLANTAS FUERA DE ORDENACION POR NUEVA EDIFICACION:

PLANTAS FUERA DE ORDENACION POR ALINEACIONES:

OBSERVACIONES: - CABRIA LA POSIBILIDAD DE CORREGIR RESPETUOSAMENTE LOS HUECOS DE PLANTA BAJA DE LA FACHADA PRINCIPAL.

**ORDENANZA DE PARCELACION:**

MANTENIMIENTO: - OBLIGATORIA LA PARCELA.

AGREGACION: - NO ADMITE.

SUBDIVISION: - NO ADMITE.

**ORDENANZA DE USOS:**

USOS PERMITIDOS POR EL P.E.R.:

SUPERFICIE DE PARCELA:

SEMISOTANO: - Art. 64.1. - COMERCIAL, TALLERES ARTESANALES, ALMACEN, ADMINISTRATIVO, DESPACHO PROFESIONAL, HOSTELERO Y HOTELERO.

PLANTA BAJA: - Art. 64.1. - COMERCIAL, TALLERES ARTESANALES, ALMACEN, ADMINISTRATIVO, DESPACHO PROFESIONAL, HOSTELERO Y HOTELERO.

PLANTA PRINCIPAL: - Art. 63. - RESIDENCIAL.

BAJOCUBIERTA/BUHARDILLA: - TRASTERO.

USOS ANTERIORES AL P.E.R.:

TOLERADOS:

INCOMPATIBLES:

OBSERVACIONES:

**CONDICIONES DE GESTION:**

UNIDADES DE ACTUACION:	UNIDAD BASICA:	X	UNIDAD PUBLICA:	
	UNIDAD COMPUESTA:		UNIDAD P. EQUIP.:	
	ACTUACION AISLADA:			

PROGRAMA DE ACTUACION:

NIVELES DE INTERVENCION: - N2 - N3 - N4.

F.I.C. EN ESPACIO LIBRE:

FICHA TIPOLOGICA

CALLE

ITURRIOTZ

N°

23

N°FICHA

P3

ESCALA:

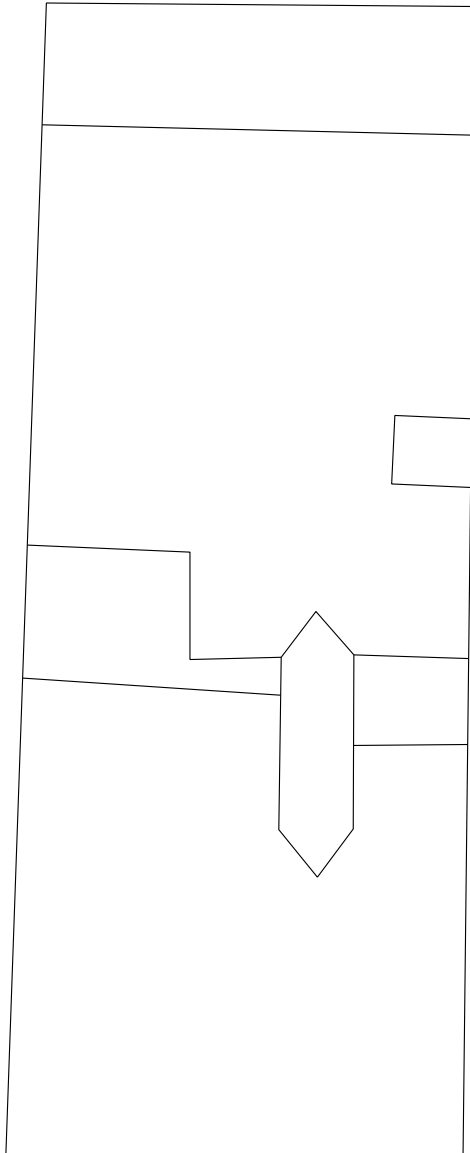
1:200

ENERO

2013




ZERKAOSTETA KALEA

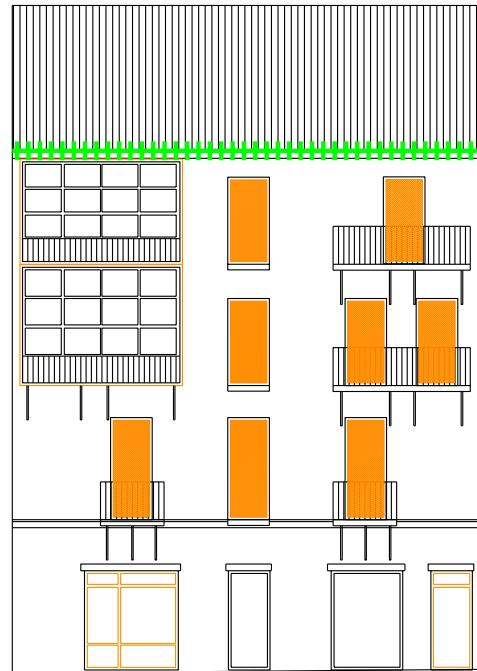
16



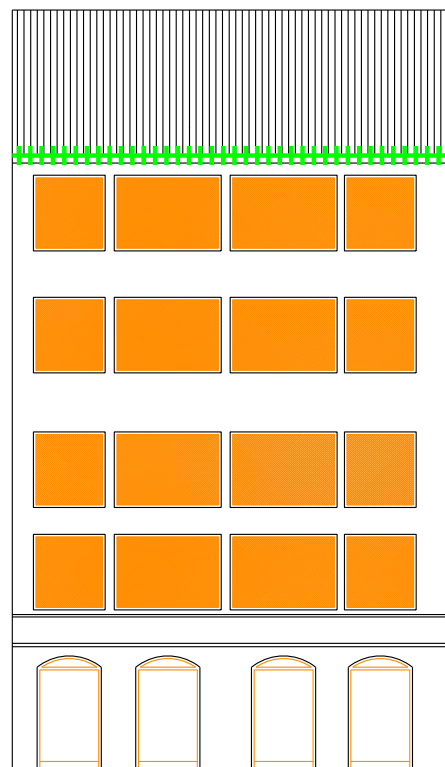
23

ERDIKO KALEA

-  CONSERVACIÓN
-  SUSTITUCIÓN
-  RECUPERACIÓN



ERDIKO KALEA



ZERKAOSTETA KALEA

PLAN ESPECIAL DE REHABILITACION INTEGRADA  
DEL CASCO HISTORICO Y ARRABALES DE ARRASATE

FICHA TIPOLOGICA

CALLE

ITURRIOTZ

N°

23

N°FICHA

P3

ESCALA:

1:200

ENERO

2013



PLAN ESPECIAL DE REHABILITACION INTEGRADA  
DEL CASCO HISTORICO Y ARRABALES DE ARRASATE



2011.07.06

no+vello  
30€  
vita unives  
FOTO-DEPILAZIONE  
FOTO-DEPILAZIONE



2011.07.06

SE VENDE  
SE ALQUILA

<b>PLAN ESPECIAL DE REHABILITACION INTEGRADA DEL CASCO HISTORICO Y ARRABALES DE ARRASATE.</b>	CODIGO: <b>P4</b>	GESTION: <b>DIRECTA</b>
	CALLE: <b>ITURRIOTZ</b>	Nº: <b>21</b>
	ORDENANZA DE EDIFICACION: <b>O.R.E. - O.N.E.</b>	
FICHA DE UNIDAD EDIFICATORIA Y EQUIPAMIENTO.	CATALOGO: <b>SIN VALOR - INADECUADO</b>	

INTERVENCIONES PERMITIDAS. CARACTER REHABILITADOR.

	FORMAS DE INTERVENCION CONSTRUCTIVA		CARACTER REHABILITADOR DE LAS MISMAS	
	SI	NO	SI	NO
CONSERVACION		X		
RECUPERACION	X			X
SUSTITUCION	X		X	
NOTAS				

ORDENANZA DE TRAZADO:

	ACTUAL	CONSERVACION	RECUPERACION	SUSTITUCION	AFECCIONES	
					REHABILITACION	SUSTITUCION
SUPERFICIE PARCELA	501.70		501.70	501.70		
SUPERFICIE LIBRE	--		--	--		
SUPERFICIE PLANTA BAJA	501.70		501.70	501.70		
SUPERFICIE PLANTA TIPO	501.70		501.70	501.70		
N* PLANTAS	SS.B+4.AT.BH		SS.B+4.AT.BH	SS.B+3		-1-AT-BH
ALTURA CORNISA	14.85		14.85	12.40		-2.45
FONDO PLANTA BAJA	30.50		30.50	30.50		
FONDO EDIFIC. PRINCIPAL	30.50		30.50	30.50		

	SUPERFICIE ACTUAL CONSTRUIDA	INTERVENCIONES			FUERA DE ORDENACION		AMPLIACION	
		CONSERVACION	RECUPERACION	NUEVA EDIF.	REHABILITACION	NUEVA EDIF.	REHABILITACION	NUEVA EDIF.
SEMISOTANO	501.70		501.70	501.70				
JARDIN+BAJA	501.70		501.70	501.70				
PISOS+(BC,BH)	2639.30		2639.30	1505.10		-1134.20		

CATALOGACION DE ELEMENTOS:

ELEMENTOS:	
- A CONSERVAR:	- RESTOS DE MURALLA.
- A ELIMINAR:	- EJES Y ANCHO DE HUECOS DE PLANTA BAJA Y SEMISOTANO HACIA ZERKAOSTETA KALEA. - EJES Y ANCHO DE HUECOS DE PLANTA BAJA HACIA ITURRIOTZ KALEA. - BALCONES CORRIDOS EN PLANTAS ALTAS

TIPOS DE INTERVENCION CONSTRUCTIVA:

TIPOS DE INTERVENCION CONSTRUCTIVA:	RETAURACION CIENTIFICA:	REFORMA:	X
	RESTAURACION CONSERVADORA. A-B-C:	AMPLIACION:	
	CONSERVACION Y ORNATO:	DEMOLICION:	X
	CONSOLIDACION:	NUEVA PLANTA:	X
	REEDIFICACION:		

**ADECUACION URBANISTICA:**

ENERO 2013

CODIGO:

P4

CASO DE CONSERVACION O RECUPERACION:

PLANTAS FUERA DE ORDENACION POR NUEVA EDIFICACION: - P. 4 - ATICO Y BUHARDILLA

PLANTAS FUERA DE ORDENACION POR ALINEACIONES:

OBSERVACIONES:

**ORDENANZA DE PARCELACION:**

MANTENIMIENTO:

- ADMITE EN CASO DE RECUPERACION.

AGREGACION:

- NO ADMITE.

SUBDIVISION:

- OBLIGATORIA EN CASO DE SUSTITUCION.

**ORDENANZA DE USOS:**

USOS PERMITIDOS POR EL P.E.R.:

SUPERFICIE DE PARCELA:

SEMISOTANO:

- Art. 64.1. - COMERCIAL, TALLERES ARTESANALES, ALMACEN, ADMINISTRATIVO, DESPACHO PROFESIONAL, HOSTELERO Y HOTELERO.

PLANTA BAJA:

- Art. 64.1. - COMERCIAL, TALLERES ARTESANALES, ALMACEN, ADMINISTRATIVO, DESPACHO PROFESIONAL, HOSTELERO Y HOTELERO.

PLANTA PRINCIPAL:

- Art. 63. - RESIDENCIAL.

BAJOCUBIERTA/BUHARDILLA:

- TRASTERO.

USOS ANTERIORES AL P.E.R.:

TOLERADOS:

- USO RESIDENCIAL EN PLANTA 4 - ATICO - BH. (O.R.E.)

INCOMPATIBLES:

OBSERVACIONES: - EL EDIFICIO ES INADECUADO EN SU TOTALIDAD, INCLUIDO MATERIALES Y HUECOS. LOS HUECOS DE PB DEBERAN ADECUARSE AL ACUERDO RECOGIDO EN FICHA HASTA SUSTITUCION DE LA EDIFICACION. SIN EMBARGO, CUALQUIER MODIFICACION RESPECTO A LA FICHA EN DICHS HUECOS POR PARTE DE LA ACTIVIDAD, SUPONDRA LA ADECUACION COMPLETA DE TODOS LOS HUECOS DEL LOCAL AFECTADO DE PLANTA BAJA A LOS CRITERIOS DEL PER

**CONDICIONES DE GESTION:**

UNIDADES DE ACTUACION:	UNIDAD BASICA:	X	UNIDAD PUBLICA:	
	UNIDAD COMPUESTA:		UNIDAD P. EQUIP.:	
	ACTUACION AISLADA:			

PROGRAMA DE ACTUACION:

NIVELES DE INTERVENCION:

- N2 - N3 (OBLIGATORIOS) - N4 (OPTATIVO)

F.I.C. EN ESPACIO LIBRE:



FICHA TIPOLOGICA

CALLE

ITURRIOTZ

N°

21

N°FICHA

P4

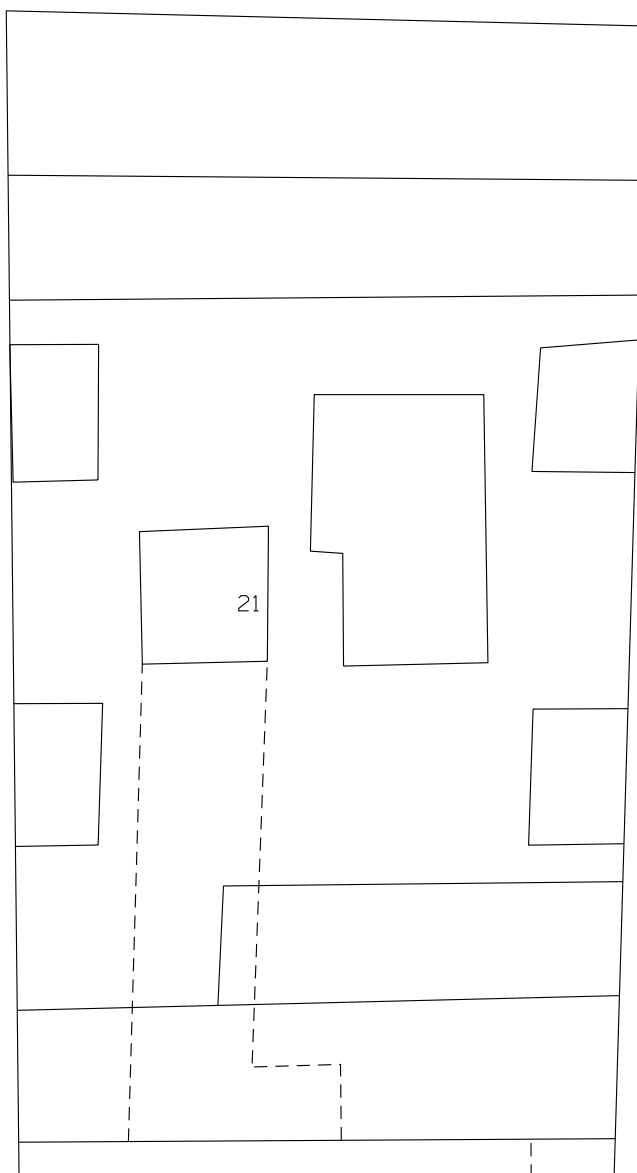
ESCALA:

1:200

ENERO

2013

ZERKAOSTETA KALEA



ITURRIOTZ KALEA

- +++++ CONSERVACIÓN
- ..... SUSTITUCIÓN
- RECUPERACIÓN

PLAN ESPECIAL DE REHABILITACION INTEGRADA  
DEL CASCO HISTORICO Y ARRABALES DE ARRASATE

FICHA TIPOLOGICA

CALLE

ITURRIOTZ

N°

21

NºFICHA

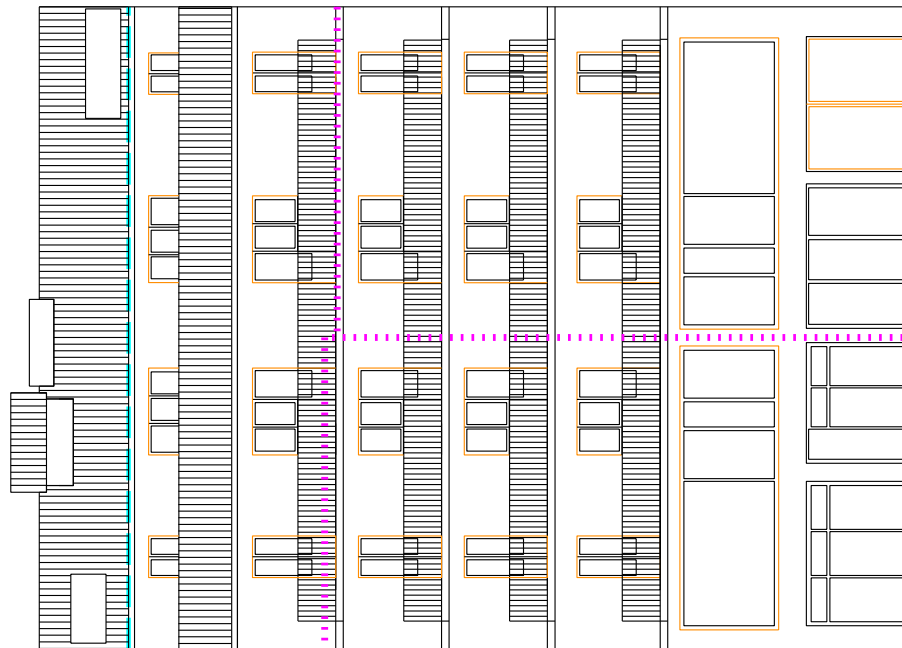
P4

ESCALA:

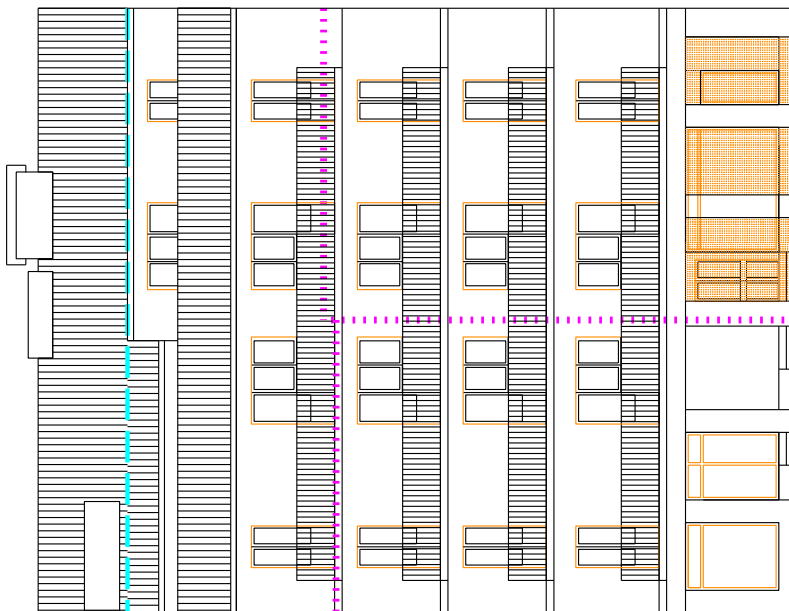
1:200

ENERO

2013



ZERKAOSTETA KALEA



ITURRIOTZ KALEA

- +++++ CONSERVACIÓN
- ..... SUSTITUCIÓN
- RECUPERACIÓN

PLAN ESPECIAL DE REHABILITACION INTEGRADA  
DEL CASCO HISTORICO Y ARRABALES DE ARRASATE

FICHA TIPOLOGICA

CALLE

ITURRIOTZ

N°

21

N°FICHA

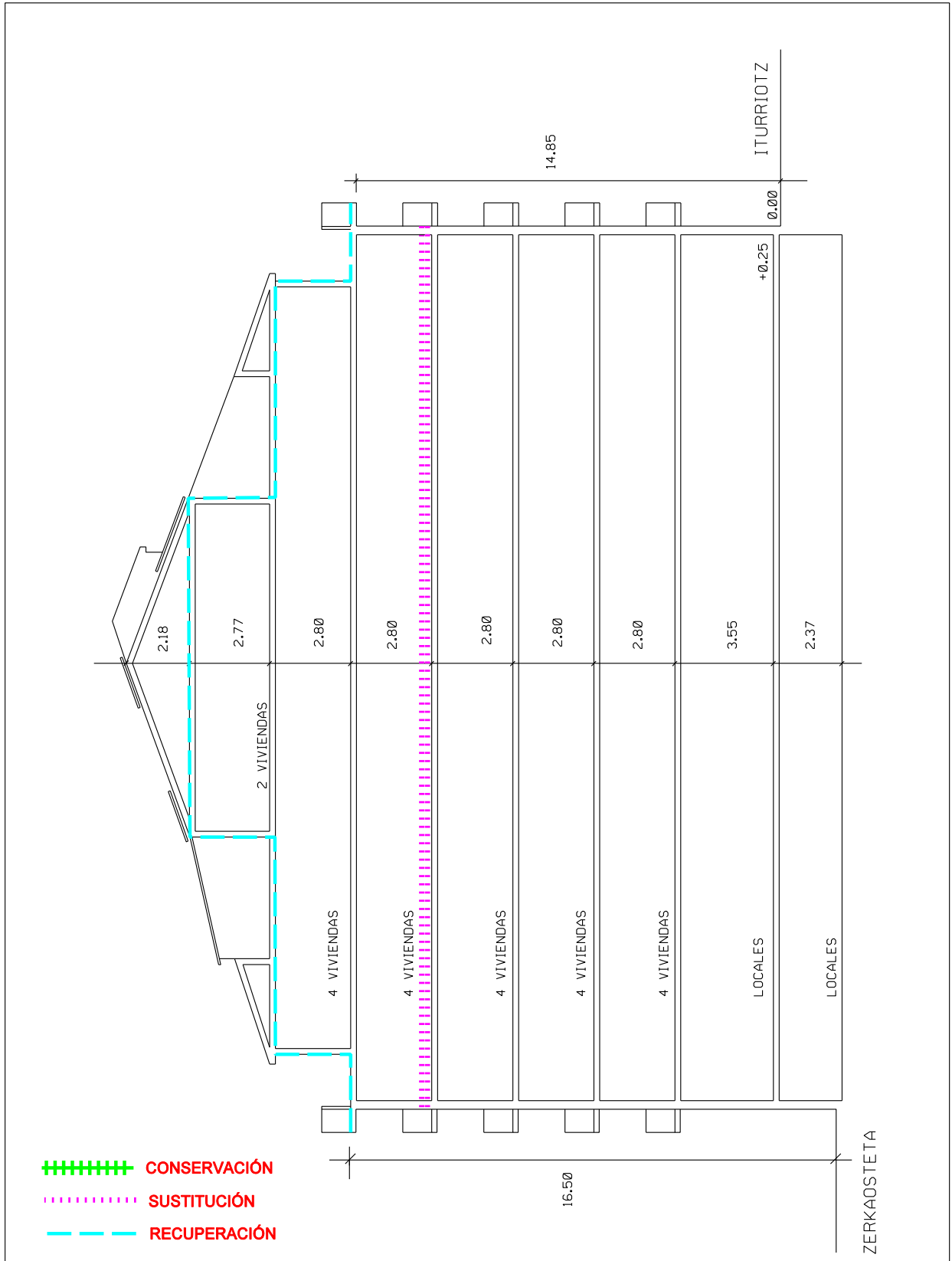
P4

ESCALA:

1:200

ENERO

2013



PLAN ESPECIAL DE REHABILITACION INTEGRADA  
DEL CASCO HISTORICO Y ARRABALES DE ARRASATE



Biotika

eya

2011.07.06



2011.07.06

WIKIATZEN SA  
WIKIATZEN SA  
WIKIATZEN SA

WIKIATZEN SA  
WIKIATZEN SA  
WIKIATZEN SA



INDICAZIONI DA  
L'AGENZIA  
PER INFORMAZIONI  
CONTATTARE  
L'AGENZIA

2011.07.06

<b>PLAN ESPECIAL DE REHABILITACION INTEGRADA DEL CASCO HISTORICO Y ARRABALES DE ARRASATE.</b>	CODIGO: <b>P5</b>	GESTION: <b>DIRECTA</b>
	CALLE: <b>ITURRIOTZ</b>	Nº: <b>19</b>
	ORDENANZA DE EDIFICACION: <b>O.R.E.-O.N.E.</b>	
FICHA DE UNIDAD EDIFICATORIA Y EQUIPAMIENTO.	CATALOGO: <b>SIN VALOR AMBIENTAL</b>	

INTERVENCIONES PERMITIDAS. CARACTER REHABILITADOR.

	FORMAS DE INTERVENCION CONSTRUCTIVA		CARACTER REHABILITADOR DE LAS MISMAS	
	SI	NO	SI	NO
CONSERVACION		X		
RECUPERACION	X			X
SUSTITUCION	X		X	
NOTAS	<b>- VER Art. 21 - NORMATIVA URBANISTICA.</b>			

ORDENANZA DE TRAZADO:

	ACTUAL	CONSERVACION	RECUPERACION	SUSTITUCION	AFECCIONES	
					REHABILITACION	SUSTITUCION
SUPERFICIE PARCELA	206.36		206.36	206.36		
SUPERFICIE LIBRE	--		--	--		
SUPERFICIE PLANTA BAJA	206.36		206.36	206.36		
SUPERFICIE PLANTA TIPO	206.36		206.36	206.36		
N* PLANTAS	SS.B+4		SS.B+4	SS.B+3		-1
ALTURA CORNISA	14.20		14.20	12.40		-1.80
FONDO PLANTA BAJA	30.80		30.80	30.80		
FONDO EDIFIC. PRINCIPAL	30.80		30.80	30.80		

	SUPERFICIE ACTUAL CONSTRUIDA	INTERVENCIONES			FUERA DE ORDENACION		AMPLIACION	
		CONSERVACION	RECUPERACION	NUEVA EDIF.	REHABILITACION	NUEVA EDIF.	REHABILITACION	NUEVA EDIF.
SEMISOTANO	100.50		100.50	100.50				
JARDIN+BAJA	206.36		206.36	206.36				
PISOS+(BC,BH)	825.44		825.44	619.08		-206.36		

CATALOGACION DE ELEMENTOS:

ELEMENTOS:	
- A CONSERVAR:	<b>- MANTENIMIENTO DE MEDIANERA CON ITURRIOTZ KALEA N.17</b>
- A ELIMINAR:	<b>- HUECOS DE P-1 DE ZERKAOSTETA</b>

TIPOS DE INTERVENCION CONSTRUCTIVA:

TIPOS DE INTERVENCION CONSTRUCTIVA:	RETAURACION CIENTIFICA:	REFORMA:	X
	RESTAURACION CONSERVADORA. A-B-C:	AMPLIACION:	
	CONSERVACION Y ORNATO:	DEMOLICION:	X
	CONSOLIDACION:	NUEVA PLANTA:	X
	REEDIFICACION:		

**ADECUACION URBANISTICA:**

ENERO 2013

CODIGO:

P5

CASO DE CONSERVACION O RECUPERACION:

PLANTAS FUERA DE ORDENACION POR NUEVA EDIFICACION:

- EN CASO DE SUSTITUCION PLANTA 4.

PLANTAS FUERA DE ORDENACION POR ALINEACIONES:

OBSERVACIONES:

**ORDENANZA DE PARCELACION:**

MANTENIMIENTO:

- OBLIGATORIA LA PARCELA.

AGREGACION:

- NO ADMITE.

SUBDIVISION:

- NO ADMITE.

**ORDENANZA DE USOS:**

USOS PERMITIDOS POR EL P.E.R.:

SUPERFICIE DE PARCELA:

SEMISOTANO:

- Art. 64.1. - COMERCIAL, TALLERES ARTESANALES, ALMACEN, ADMINISTRATIVO, DESPACHO PROFESIONAL, HOSTELERO Y HOTELERO.

PLANTA BAJA:

- Art. 64.1. - COMERCIAL, TALLERES ARTESANALES, ALMACEN, ADMINISTRATIVO, DESPACHO PROFESIONAL, HOSTELERO Y HOTELERO.

PLANTA PRINCIPAL:

- Art. 63. - RESIDENCIAL.

BAJOCUBIERTA/BUHARDILLA:

- TRASTERO.

USOS ANTERIORES AL P.E.R.:

TOLERADOS:

- USO RESIDENCIAL EN PLANTA 4.

INCOMPATIBLES:

OBSERVACIONES:

**CONDICIONES DE GESTION:**

UNIDADES DE ACTUACION:	UNIDAD BASICA:	X	UNIDAD PUBLICA:	
	UNIDAD COMPUESTA:		UNIDAD P. EQUIP.:	
	ACTUACION AISLADA:			

PROGRAMA DE ACTUACION:

NIVELES DE INTERVENCION:

- N2 - N3 (OBLIGATORIOS) - N4 (OPTATIVO)

F.I.C. EN ESPACIO LIBRE:



FICHA TIPOLOGICA

CALLE

ITURRIOTZ

N°

19

N°FICHA

P5

ESCALA:

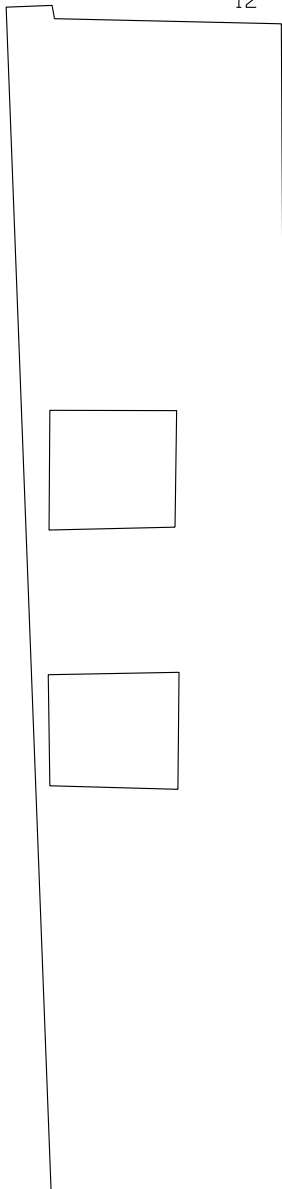
1:200

ENERO

2013

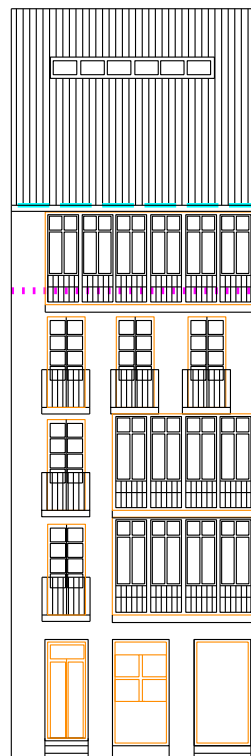
ZERKAOSTETA KALEA

12

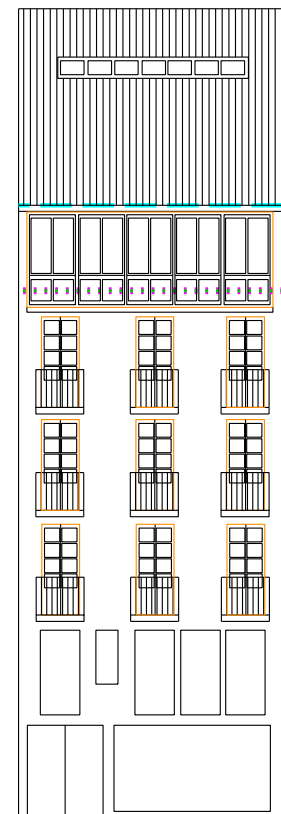


19

ERDIKO KALEA



ERDIKO KALEA



ZERKAOSTETA KALEA

- +++++ CONSERVACIÓN
- ..... SUSTITUCIÓN
- RECUPERACIÓN

PLAN ESPECIAL DE REHABILITACION INTEGRADA  
DEL CASCO HISTORICO Y ARRABALES DE ARRASATE

FICHA TIPOLOGICA

CALLE

ITURRIOTZ

N°

19

N°FICHA

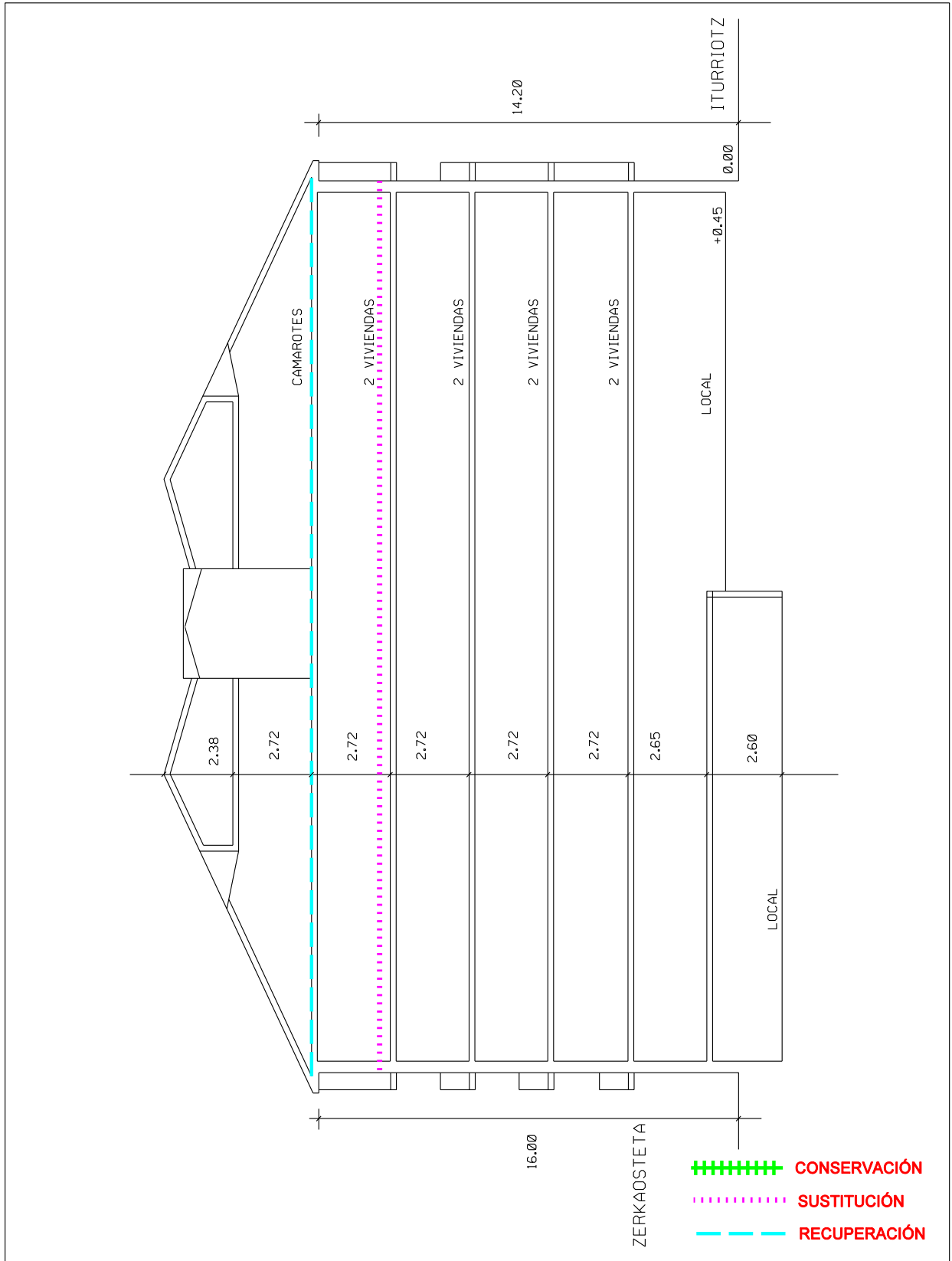
P5

ESCALA:

1:200

ENERO

2013



PLAN ESPECIAL DE REHABILITACION INTEGRADA  
DEL CASCO HISTORICO Y ARRABALES DE ARRASATE



2011.07.06

Biotika



2011.07.06

12

943 711 781  
ATEK ARIK AS

<b>PLAN ESPECIAL DE REHABILITACION INTEGRADA DEL CASCO HISTORICO Y ARRABALES DE ARRASATE.</b>	CODIGO: <b>P6</b>	GESTION: <b>DIRECTA</b>
	CALLE: <b>ITURRIOTZ</b>	Nº: <b>17</b>
	ORDENANZA DE EDIFICACION: <b>O.R.E.-O.N.E.-O.C.E.</b>	
FICHA DE UNIDAD EDIFICATORIA Y EQUIPAMIENTO.	CATALOGO: <b>SIN VALOR AMBIENTAL-BASICO</b>	

INTERVENCIONES PERMITIDAS. CARACTER REHABILITADOR.

	FORMAS DE INTERVENCION CONSTRUCTIVA		CARACTER REHABILITADOR DE LAS MISMAS	
	SI	NO	SI	NO
CONSERVACION	X		X	
RECUPERACION		X		
SUSTITUCION	X			X
NOTAS				

ORDENANZA DE TRAZADO:

	ACTUAL	CONSERVACION	RECUPERACION	SUSTITUCION	AFECCIONES	
					REHABILITACION	SUSTITUCION
SUPERFICIE PARCELA	286.65		286.65	286.65		
SUPERFICIE LIBRE	--		--	--		
SUPERFICIE PLANTA BAJA	286.65		286.65	286.65		
SUPERFICIE PLANTA TIPO	286.65		286.65	286.65		
N* PLANTAS	SS.B+3		SS.B+3	SS.B+3		
ALTURA CORNISA	14.25		14.25	14.25		
FONDO PLANTA BAJA	30.30		30.30	30.30		
FONDO EDIFIC. PRINCIPAL	30.30		30.30	30.30		

	SUPERFICIE ACTUAL CONSTRUIDA	INTERVENCIONES			FUERA DE ORDENACION		AMPLIACION	
		CONSERVACION	RECUPERACION	NUEVA EDIF.	REHABILITACION	NUEVA EDIF.	REHABILITACION	NUEVA EDIF.
SEMISOTANO	160.00		160.00	160.00				
JARDIN+BAJA	286.65		286.65	286.65				
PISOS+(BC,BH)	859.95		859.95	859.95				

CATALOGACION DE ELEMENTOS:

ELEMENTOS:	
- A CONSERVAR:	<ul style="list-style-type: none"> <li>- EL CONJUNTO DEL EDIFICIO, RESTOS DE MURALLAS.</li> <li>- RESTOS DE TORRE ABENDAÑO EN PLANTA BAJA Y PRIMERA.</li> <li>- COMPOSICION DE AMBAS FACHADAS. MANTENIMIENTO DE LA GALERIA A ZERKAOSTETA KALEA.</li> </ul>
- A ELIMINAR:	

TIPOS DE INTERVENCION CONSTRUCTIVA:

TIPOS DE INTERVENCION CONSTRUCTIVA:	RETAURACION CIENTIFICA:		REFORMA:	X
	RESTAURACION CONSERVADORA. A-B-C:		AMPLIACION:	
	CONSERVACION Y ORNATO:	X	DEMOLICION:	
	CONSOLIDACION:	X	NUEVA PLANTA:	X
	REEDIFICACION:		Art. 16 Y PLANO 13.	

**ADECUACION URBANISTICA:**

ENERO 2013

CODIGO:

P6

CASO DE CONSERVACION O RECUPERACION:

PLANTAS FUERA DE ORDENACION POR NUEVA EDIFICACION:

PLANTAS FUERA DE ORDENACION POR ALINEACIONES:

OBSERVACIONES: - POSIBILIDAD DE MODIFICAR LA SOLERA DEL LOCAL A ZERKAOSTETA KALEA PARA ALCANZAR ALTURA MINIMA EN LOCAL COMERCIAL; RESPETANDO RESTOS DE MURALLA.

**ORDENANZA DE PARCELACION:**

MANTENIMIENTO: - OBLIGATORIA LA PARCELA.

AGREGACION: - NO ADMITE.

SUBDIVISION: - NO ADMITE.

**ORDENANZA DE USOS:**

USOS PERMITIDOS POR EL P.E.R.:

SUPERFICIE DE PARCELA:

SEMISOTANO: - Art. 64.1. - COMERCIAL, TALLERES ARTESANALES, ALMACEN, ADMINISTRATIVO, DESPACHO PROFESIONAL, HOSTELERO Y HOTELERO.

PLANTA BAJA: - Art. 64.1. - COMERCIAL, TALLERES ARTESANALES, ALMACEN, ADMINISTRATIVO, DESPACHO PROFESIONAL, HOSTELERO Y HOTELERO.

PLANTA PRINCIPAL: - Art. 63. - RESIDENCIAL.

BAJOCUBIERTA/BUHARDILLA: - TRASTERO.

USOS ANTERIORES AL P.E.R.:

TOLERADOS:

INCOMPATIBLES:

OBSERVACIONES:

**CONDICIONES DE GESTION:**

UNIDADES DE ACTUACION:	UNIDAD BASICA:	X	UNIDAD PUBLICA:	
	UNIDAD COMPUESTA:		UNIDAD P. EQUIP.:	
	ACTUACION AISLADA:			

PROGRAMA DE ACTUACION:

NIVELES DE INTERVENCION: - N2 - N3 - N4.

F.I.C. EN ESPACIO LIBRE:

FICHA TIPOLOGICA

CALLE

ITURRIOTZ

N°

17

N°FICHA

P6

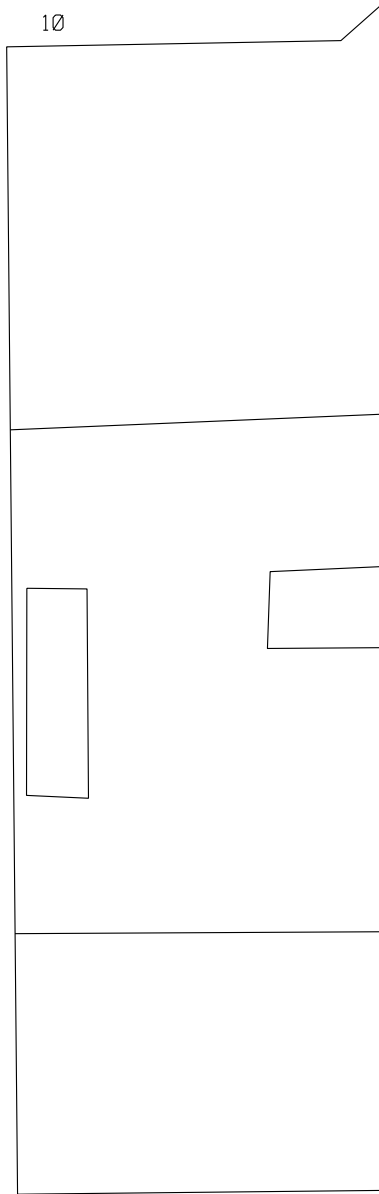
ESCALA:

1:200

2013




ZERKAOSTETA KALEA

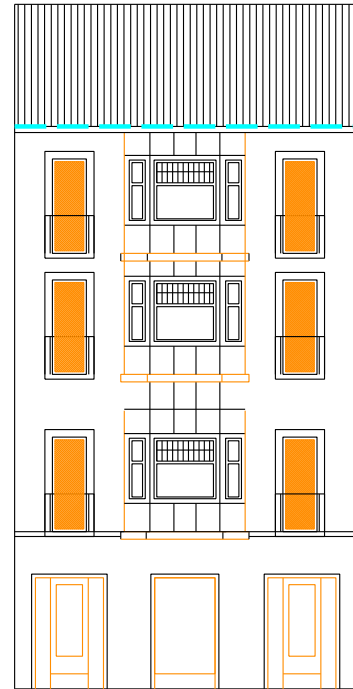
10



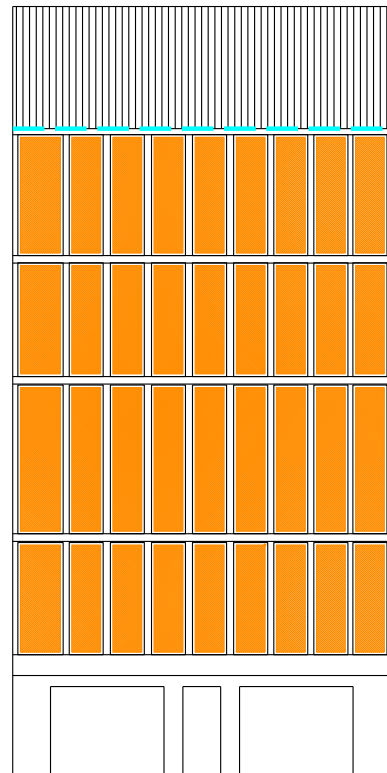
17

ITURRIOTZ KALEA

-  CONSERVACIÓN
-  SUSTITUCIÓN
-  RECUPERACIÓN



ITURRIOTZ KALEA



ZERKAOSTETA KALEA

PLAN ESPECIAL DE REHABILITACION INTEGRADA  
DEL CASCO HISTORICO Y ARRABALES DE ARRASATE

FICHA TIPOLOGICA

CALLE

ITURRIOTZ

N°

17

N°FICHA

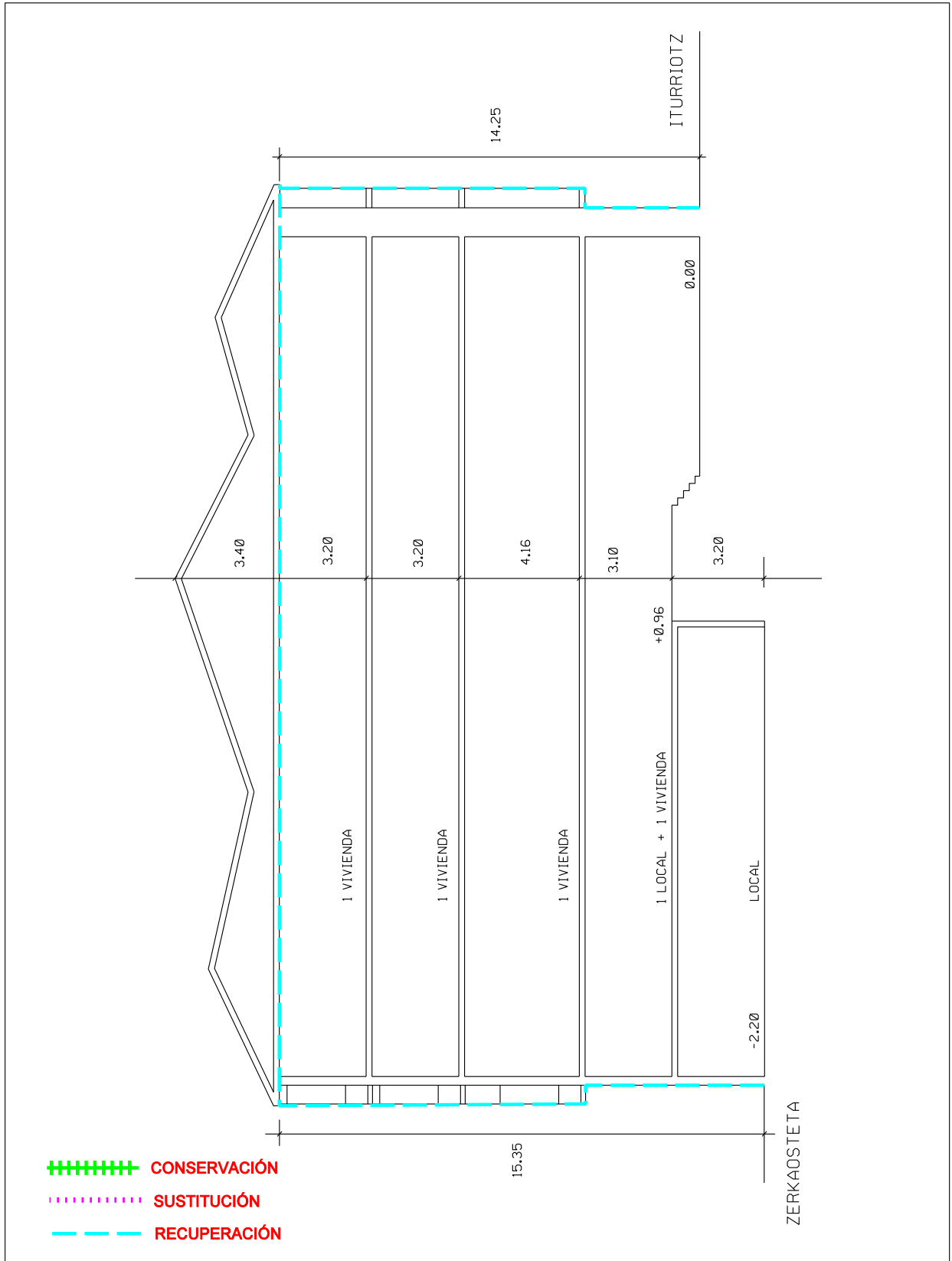
P6

ESCALA:

1:200

ENERO

2013



PLAN ESPECIAL DE REHABILITACION INTEGRADA  
DEL CASCO HISTORICO Y ARRABALES DE ARRASATE





2011.07.06



2011.07.06

A RKTÉKTORAI  
MENDISÉG GYAKOR

<b>PLAN ESPECIAL DE REHABILITACION INTEGRADA DEL CASCO HISTORICO Y ARRABALES DE ARRASATE.</b>	CODIGO: <b>P7</b>	GESTION: <b>DIRECTA</b>
	CALLE: <b>ITURRIOTZ</b>	Nº: <b>15</b>
	ORDENANZA DE EDIFICACION: <b>O.R.E. - O.N.E.</b>	
FICHA DE UNIDAD EDIFICATORIA Y EQUIPAMIENTO.	CATALOGO: <b>SIN VALOR AMBIENTAL</b>	

INTERVENCIONES PERMITIDAS. CARACTER REHABILITADOR.

	FORMAS DE INTERVENCION CONSTRUCTIVA		CARACTER REHABILITADOR DE LAS MISMAS	
	SI	NO	SI	NO
CONSERVACION		X		
RECUPERACION	X			X
SUSTITUCION	X		X	
NOTAS	- VER Art. 21 NORMATIVA URBANISTICA.			

ORDENANZA DE TRAZADO:

	ACTUAL	CONSERVACION	RECUPERACION	SUSTITUCION	AFECCIONES	
					REHABILITACION	SUSTITUCION
SUPERFICIE PARCELA	264.00		264.00	264.00		
SUPERFICIE LIBRE	--		--	--		
SUPERFICIE PLANTA BAJA	264.00		264.00	264.00		
SUPERFICIE PLANTA TIPO	264.00		264.00	264.00		
N* PLANTAS	SS.B+4.EC		SS.B+4.EC	SS.B+3		-1 -EC
ALTURA CORNISA	14.50		14.50	12.40		-2.10
FONDO PLANTA BAJA	30.00		30.00	30.00		
FONDO EDIFIC. PRINCIPAL	30.00		30.00	30.00		

	SUPERFICIE ACTUAL CONSTRUIDA	INTERVENCIONES			FUERA DE ORDENACION		AMPLIACION	
		CONSERVACION	RECUPERACION	NUEVA EDIF.	REHABILITACION	NUEVA EDIF.	REHABILITACION	NUEVA EDIF.
SEMISOTANO	264.00		264.00	264.00				
JARDIN+BAJA	264.00		264.00	264.00				
PISOS+(BC,BH)	1255.76		1255.76	792.00		463.76		

CATALOGACION DE ELEMENTOS:

ELEMENTOS:	
- A CONSERVAR:	
- A ELIMINAR:	- POSIBILIDAD DE MODIFICAR CONJUNTAMENTE LOS HUECOS DE PLANTA BAJA DE ZERKAOSTETA KALEA E ITURRIOTZ KALEA. SE DEBERIA REDUCIR EL ANCHO DE LOS HUECOS MANTENIENDO LOS EJES.

TIPOS DE INTERVENCION CONSTRUCTIVA:

TIPOS DE INTERVENCION CONSTRUCTIVA:	RETAURACION CIENTIFICA:	REFORMA:	
			X
	RESTAURACION CONSERVADORA. A-B-C:	AMPLIACION:	
	CONSERVACION Y ORNATO:	DEMOLICION:	X
	CONSOLIDACION:	NUEVA PLANTA:	X
	REEDIFICACION:		

**ADECUACION URBANISTICA:**

ENERO 2013

CODIGO:

P7

CASO DE CONSERVACION O RECUPERACION:

PLANTAS FUERA DE ORDENACION POR NUEVA EDIFICACION: - EN CASO DE SUSTITUCION PLANTAS 4 Y EC.

PLANTAS FUERA DE ORDENACION POR ALINEACIONES:

OBSERVACIONES:

**ORDENANZA DE PARCELACION:**

MANTENIMIENTO: - OBLIGATORIA.

AGREGACION: - NO ADMITE.

SUBDIVISION: - NO ADMITE.

**ORDENANZA DE USOS:**

USOS PERMITIDOS POR EL P.E.R.:

SUPERFICIE DE PARCELA:

SEMISOTANO: - Art. 64.1. - COMERCIAL, TALLERES ARTESANALES, ALMACEN, ADMINISTRATIVO, DESPACHO PROFESIONAL, HOSTELERO Y HOTELERO.

PLANTA BAJA: - Art. 64.1. - COMERCIAL, TALLERES ARTESANALES, ALMACEN, ADMINISTRATIVO, DESPACHO PROFESIONAL, HOSTELERO Y HOTELERO.

PLANTA PRINCIPAL: - Art. 63. - RESIDENCIAL.

BAJOCUBIERTA/BUHARDILLA: - TRASTERO.

USOS ANTERIORES AL P.E.R.:

TOLERADOS: - USO RESIDENCIAL EN PLANTA 4 Y BC.

INCOMPATIBLES:

OBSERVACIONES:

**CONDICIONES DE GESTION:**

UNIDADES DE ACTUACION:	UNIDAD BASICA:	X	UNIDAD PUBLICA:	
	UNIDAD COMPUESTA:		UNIDAD P. EQUIP.:	
	ACTUACION AISLADA:			

PROGRAMA DE ACTUACION:

NIVELES DE INTERVENCION: - N2- N3 (OBLIGATORIOS) - N4 (OPTATIVO).

F.I.C. EN ESPACIO LIBRE:

FICHA TIPOLOGICA

CALLE

ITURRIOTZ

N°

15

N°FICHA

P7

ESCALA:

1:200

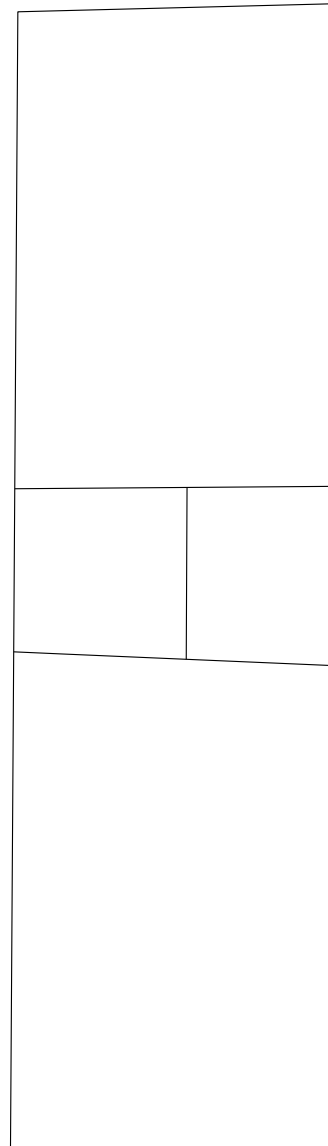
ENERO

2013

ZERKAOSTETA KALEA

8

KANTOIA



15

ITURRIOTZ KALEA

- +++++ CONSERVACIÓN
- ..... SUSTITUCIÓN
- RECUPERACIÓN

PLAN ESPECIAL DE REHABILITACION INTEGRADA  
DEL CASCO HISTORICO Y ARRABALES DE ARRASATE

FICHA TIPOLOGICA

CALLE

ITURRIOTZ

N°

15

N°FICHA

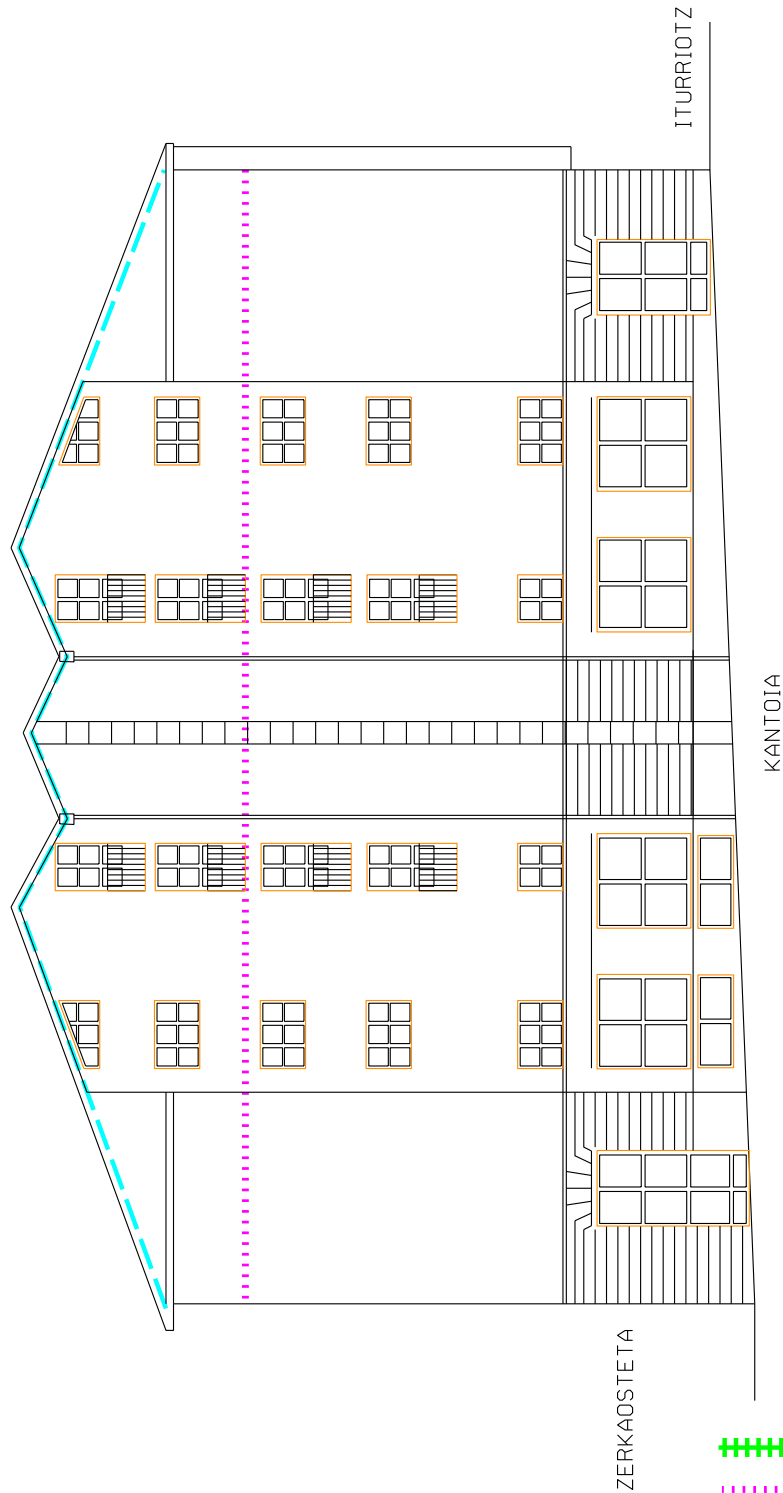
P7

ESCALA:

1:200

ENERO

2013



PLAN ESPECIAL DE REHABILITACION INTEGRADA  
DEL CASCO HISTORICO Y ARRABALES DE ARRASATE

FICHA TIPOLOGICA

CALLE

ITURRIOTZ

N°

15

N°FICHA

P7

ESCALA:

1:200

ENERO

2013



- +++++ CONSERVACIÓN
- ..... SUSTITUCIÓN
- RECUPERACIÓN

PLAN ESPECIAL DE REHABILITACION INTEGRADA  
DEL CASCO HISTORICO Y ARRABALES DE ARRASATE

FICHA TIPOLOGICA

CALLE

ITURRIOTZ

N°

15

N°FICHA

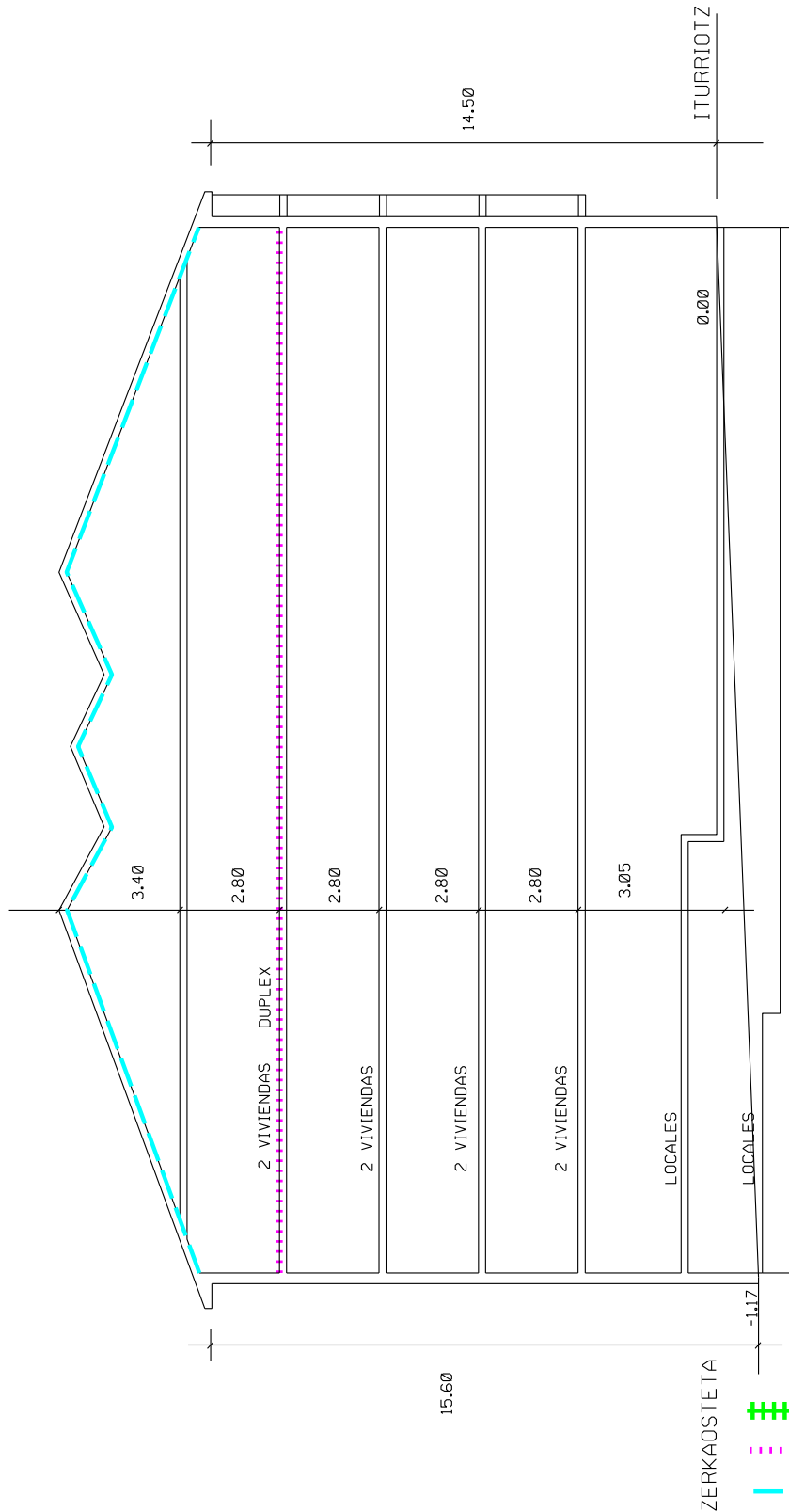
P7

ESCALA:

1:200

ENERO

2013



PLAN ESPECIAL DE REHABILITACION INTEGRADA  
DEL CASCO HISTORICO Y ARRABALES DE ARRASATE





ITTEPIOTZ  
ENLEN

15

2011.07.06



2011.07.06



2011.07.06

SALON  
SE VENEZ

DE ALIBU

ORANGE