

MANZANA J

PLAN ESPECIAL DE REHABILITACION INTEGRADA DEL CASCO HISTORICO Y ARRABALES DE ARRASATE.	CODIGO: J1	GESTION: DIRECTA
	CALLE: ERDIKO	Nº: 23
	ORDENANZA DE EDIFICACION: O.C.E.	
FICHA DE UNIDAD EDIFICATORIA Y EQUIPAMIENTO.	CATALOGO: CARACTER ESTRUCTURAL	

INTERVENCIONES PERMITIDAS. CARACTER REHABILITADOR.

	FORMAS DE INTERVENCION CONSTRUCTIVA		CARACTER REHABILITADOR DE LAS MISMAS	
	SI	NO	SI	NO
CONSERVACION	X		X	
RECUPERACION		X		
SUSTITUCION		X		
NOTAS				

ORDENANZA DE TRAZADO:

	ACTUAL	CONSERVACION	RECUPERACION	SUSTITUCION	AFECCIONES	
					REHABILITACION	SUSTITUCION
SUPERFICIE PARCELA	205.40		205.40			
SUPERFICIE LIBRE	43.00		43.00			
SUPERFICIE PLANTA BAJA	151.60		151.60			
SUPERFICIE PLANTA TIPO	162.40		151.60		-10.80	
N* PLANTAS	B+2		B+2			
ALTURA CORNISA	9.47		9.47			
FONDO PLANTA BAJA	16.40		16.40			
FONDO EDIFIC. PRINCIPAL	18.10		16.40		-1.70	

	SUPERFICIE ACTUAL CONSTRUIDA	INTERVENCIONES			FUERA DE ORDENACION		AMPLIACION	
		CONSERVACION	RECUPERACION	NUEVA EDIF.	REHABILITACION	NUEVA EDIF.	REHABILITACION	NUEVA EDIF.
SEMISOTANO	--		--					
JARDIN+BAJA	194.60		194.60					
PISOS+(BC,BH)	324.80		303.20		-21.60			

CATALOGACION DE ELEMENTOS:

ELEMENTOS:	
- A CONSERVAR:	- ALERO, RECERCADOS, PIEDRA, ESCALERA, COMPOSICION DE FACHADA Y HERRERIA.
- A ELIMINAR:	- GALERIA TRASERA VOLADA SOBRE LA CARCAVA (P.02 Y PBC CEDIDO AL AYUNTAMIENTO SEGUN CONVENIO) - CORREGIR ANCHURA Y EJE DE HUECO DE PLANTA BAJA DE ARRASATE PASEALEKUA.

TIPOS DE INTERVENCION CONSTRUCTIVA:

TIPOS DE INTERVENCION CONSTRUCTIVA:	RETAURACION CIENTIFICA:		REFORMA:	X
	RESTAURACION CONSERVADORA. A-B-C:	X	AMPLIACION:	
	CONSERVACION Y ORNATO:		DEMOLICION:	X
	CONSOLIDACION:		NUEVA PLANTA:	
	REEDIFICACION:			

ADECUACION URBANISTICA:

ENERO 2013

CODIGO:

J1

CASO DE CONSERVACION O RECUPERACION: - ACTUACION AISLADA PARA ELIMINAR GALERIA VOLADA SOBRE CARCAVA Sup.= 21.60 m2. (2P).

PLANTAS FUERA DE ORDENACION POR NUEVA EDIFICACION:

PLANTAS FUERA DE ORDENACION POR ALINEACIONES:

OBSERVACIONES:

ORDENANZA DE PARCELACION:

MANTENIMIENTO: - OBLIGATORIA.

AGREGACION: - NO ADMITE.

SUBDIVISION: - NO ADMITE.

ORDENANZA DE USOS:

USOS PERMITIDOS POR EL P.E.R.:

SUPERFICIE DE PARCELA: - JARDIN - PATIO PRIVADO.

SEMISOTANO:

PLANTA BAJA: - Art. 64.1. - COMERCIAL, TALLERES ARTESANALES, ALMACEN, ADMINISTRATIVO, DESPACHO PROFESIONAL, HOSTELERO Y HOTELERO.

PLANTA PRINCIPAL: - Art. 63. - RESIDENCIAL.

BAJOCUBIERTA/BUHARDILLA: - TRASTERO.

USOS ANTERIORES AL P.E.R.:

TOLERADOS:

INCOMPATIBLES:

OBSERVACIONES:

CONDICIONES DE GESTION:

UNIDADES DE ACTUACION:	UNIDAD BASICA:	X	UNIDAD PUBLICA:	
	UNIDAD COMPUESTA:		UNIDAD P. EQUIP.:	
	ACTUACION AISLADA:	X		

PROGRAMA DE ACTUACION: - LIBERACION DE VUELO DE CARCAVA.

NIVELES DE INTERVENCION: - NI - N2 - N3 (OBLIGATORIOS) - N4 (OPTATIVO)

F.I.C. EN ESPACIO LIBRE: - RECUPERACION JARDIN PRIVADO.
- NUEVA CONSTRUCCION CARCAVA.

FICHA TIPOLOGICA

CALLE

ERDIKO

N°

23

N°FICHA

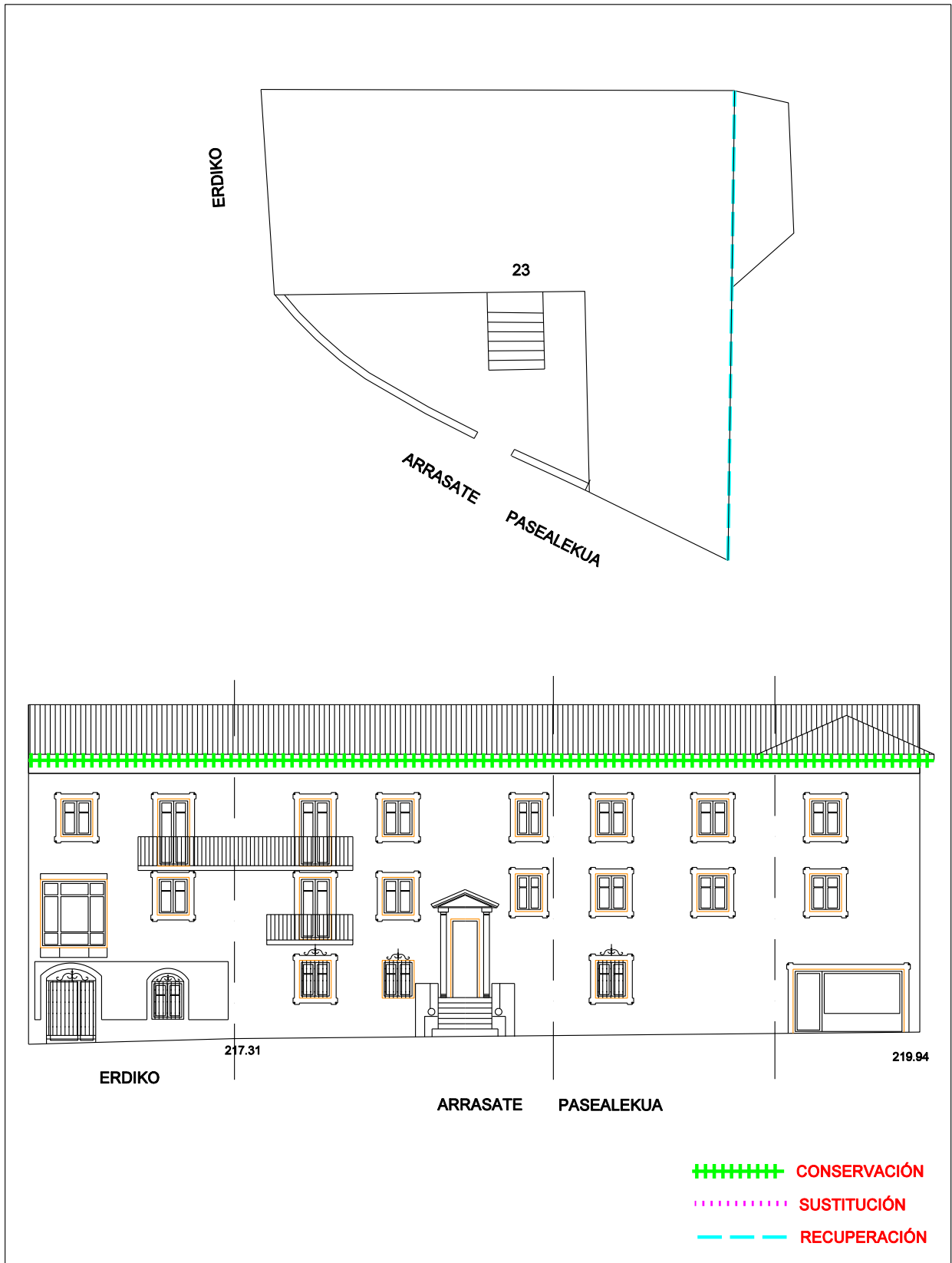
J1

ESCALA:

1:200

ENERO

2013



PLAN ESPECIAL DE REHABILITACION INTEGRADA
DEL CASCO HISTORICO Y ARRABALES DE ARRASATE

FICHA TIPOLOGICA

CALLE

ERDIKO

N°

23

N°FICHA

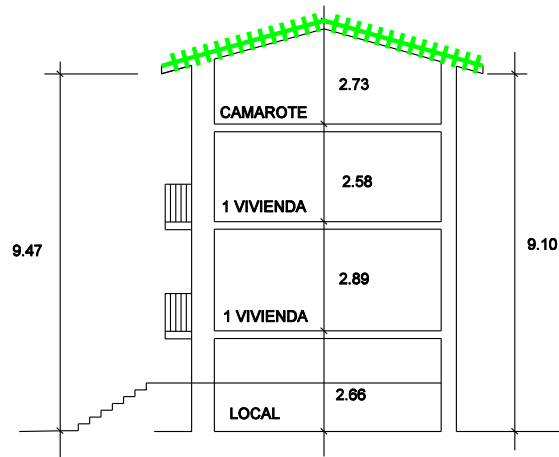
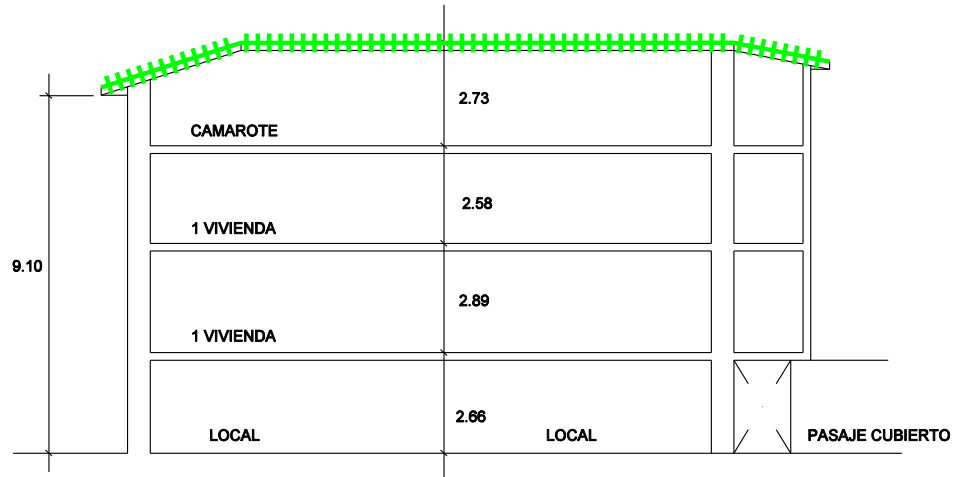
J1

ESCALA:

1:200

ENERO

2013



+++++ CONSERVACIÓN
..... SUSTITUCIÓN
- - - - RECUPERACIÓN

PLAN ESPECIAL DE REHABILITACION INTEGRADA
DEL CASCO HISTORICO Y ARRABALES DE ARRASATE



CT 124
L 14

CT 124
L 14

291
CRESA

2011.06.27



2011.06.27



2011.06.27



2011.06.27

PLAN ESPECIAL DE REHABILITACION INTEGRADA DEL CASCO HISTORICO Y ARRABALES DE ARRASATE.	CODIGO: J2	GESTION: DIRECTA
	CALLE: ERDIKO	Nº: 21
	ORDENANZA DE EDIFICACION: O.R.E.	
FICHA DE UNIDAD EDIFICATORIA Y EQUIPAMIENTO.	CATALOGO: CARACTER AMBIENTAL	

INTERVENCIONES PERMITIDAS. CARACTER REHABILITADOR.

	FORMAS DE INTERVENCION CONSTRUCTIVA		CARACTER REHABILITADOR DE LAS MISMAS	
	SI	NO	SI	NO
CONSERVACION		X		
RECUPERACION	X		X	
SUSTITUCION		X		
NOTAS				

ORDENANZA DE TRAZADO:

	ACTUAL	CONSERVACION	RECUPERACION	SUSTITUCION	AFECCIONES	
					REHABILITACION	SUSTITUCION
SUPERFICIE PARCELA	66.33		66.33			
SUPERFICIE LIBRE	--		--			
SUPERFICIE PLANTA BAJA	66.33		66.33			
SUPERFICIE PLANTA TIPO	66.33		66.33			
N* PLANTAS	B+2		B+2			
ALTURA CORNISA	9.40		9.40			
FONDO PLANTA BAJA	15.95		15.95			
FONDO EDIFIC. PRINCIPAL	15.95		15.95			

	SUPERFICIE ACTUAL CONSTRUIDA	INTERVENCIONES			FUERA DE ORDENACION		AMPLIACION	
		CONSERVACION	RECUPERACION	NUEVA EDIF.	REHABILITACION	NUEVA EDIF.	REHABILITACION	NUEVA EDIF.
SEMISOTANO	--		--					
JARDIN+BAJA	66.33		66.33					
PISOS+(BC,BH)	132.66		132.66					

CATALOGACION DE ELEMENTOS:

ELEMENTOS:	
- A CONSERVAR:	- RECERCADOS DE P. BAJA, COMPOSICION Y MODULACION DE FACHADA PRINCIPAL, SILLERIAS DE PIEDRA CALIZA.
- A ELIMINAR:	

TIPOS DE INTERVENCION CONSTRUCTIVA:

TIPOS DE INTERVENCION CONSTRUCTIVA:	RETAURACION CIENTIFICA:	REFORMA:	X
	RESTAURACION CONSERVADORA. A-B-C:	AMPLIACION:	
	CONSERVACION Y ORNATO:	DEMOLICION:	
	CONSOLIDACION:	NUEVA PLANTA:	
	REEDIFICACION:		

ADECUACION URBANISTICA:

ENERO 2013

CODIGO:

J2

CASO DE CONSERVACION O RECUPERACION:

PLANTAS FUERA DE ORDENACION POR NUEVA EDIFICACION:

PLANTAS FUERA DE ORDENACION POR ALINEACIONES:

OBSERVACIONES:

ORDENANZA DE PARCELACION:

MANTENIMIENTO:

- OBLIGATORIA LA PARCELA.

AGREGACION:

- NO ADMITE.

SUBDIVISION:

- NO ADMITE.

ORDENANZA DE USOS:

USOS PERMITIDOS POR EL P.E.R.:

SUPERFICIE DE PARCELA:

- JARDIN - PATIO PRIVADO

SEMISOTANO:

PLANTA BAJA:

- Art. 64.1. - COMERCIAL, TALLERES ARTESANALES, ALMACEN, ADMINISTRATIVO, DESPACHO PROFESIONAL, HOSTELERO Y HOTELERO.

PLANTA PRINCIPAL:

- Art. 63. - RESIDENCIAL.

BAJOCUBIERTA/BUHARDILLA:

- TRASTERO.

USOS ANTERIORES AL P.E.R.:

TOLERADOS:

INCOMPATIBLES:

OBSERVACIONES:

CONDICIONES DE GESTION:

UNIDADES DE ACTUACION:	UNIDAD BASICA:	X	UNIDAD PUBLICA:	
	UNIDAD COMPUESTA:		UNIDAD P. EQUIP.:	
	ACTUACION AISLADA:			

PROGRAMA DE ACTUACION:

NIVELES DE INTERVENCION:

- N2 - N3 (OBLIGATORIOS) - N4 (OPTATIVO)

F.I.C. EN ESPACIO LIBRE:

FICHA TIPOLOGICA

CALLE

ERDIKO

N°

21

N°FICHA

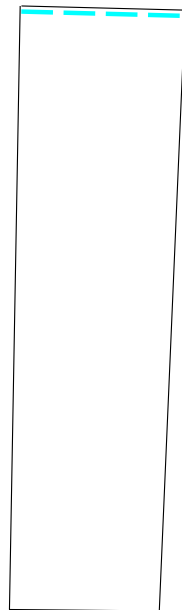
J2

ESCALA:

1:200

ENERO

2013



21

ERDIKO KALEA



ERDIKO KALEA

+++++ CONSERVACIÓN
..... SUSTITUCIÓN
- - - - - RECUPERACIÓN

PLAN ESPECIAL DE REHABILITACION INTEGRADA
DEL CASCO HISTORICO Y ARRABALES DE ARRASATE

FICHA TIPOLOGICA

CALLE

ERDIKO

N°

21

N°FICHA

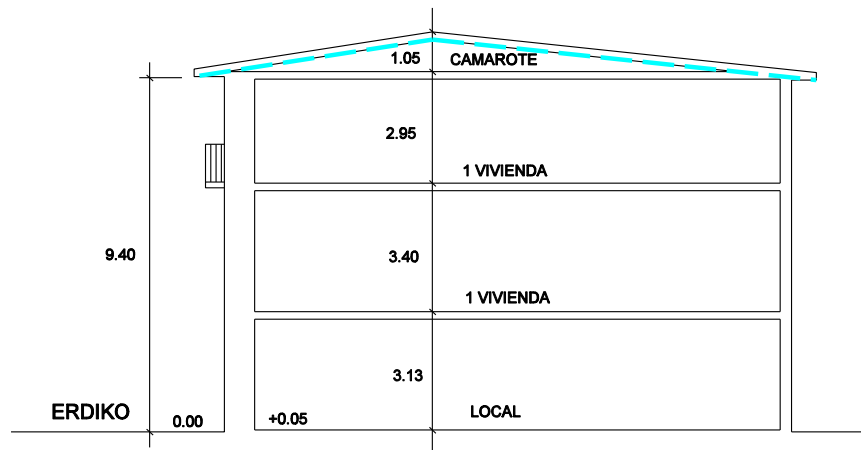
J2

ESCALA:

1:200

ENERO

2013



+++++ CONSERVACIÓN
..... SUSTITUCIÓN
- - - - RECUPERACIÓN

PLAN ESPECIAL DE REHABILITACION INTEGRADA
DEL CASCO HISTORICO Y ARRABALES DE ARRASATE



2011.06.27



2011.06.27

Taboia ARTISAUTZA qbañez

21

PLAN ESPECIAL DE REHABILITACION INTEGRADA DEL CASCO HISTORICO Y ARRABALES DE ARRASATE.	CODIGO: J3	GESTION: DIRECTA
	CALLE: ERDIKO	Nº: 19
	ORDENANZA DE EDIFICACION: O.C.E.	
FICHA DE UNIDAD EDIFICATORIA Y EQUIPAMIENTO.	CATALOGO: CARACTER ESTRUCTURAL	

INTERVENCIONES PERMITIDAS. CARACTER REHABILITADOR.

	FORMAS DE INTERVENCION CONSTRUCTIVA		CARACTER REHABILITADOR DE LAS MISMAS	
	SI	NO	SI	NO
CONSERVACION	X		X	
RECUPERACION		X		
SUSTITUCION		X		
NOTAS				

ORDENANZA DE TRAZADO:

	ACTUAL	CONSERVACION	RECUPERACION	SUSTITUCION	AFECCIONES	
					REHABILITACION	SUSTITUCION
SUPERFICIE PARCELA	226.29	226.29				
SUPERFICIE LIBRE	--	--				
SUPERFICIE PLANTA BAJA	226.29	226.29				
SUPERFICIE PLANTA TIPO	234.55	234.55				
N* PLANTAS	B+3	B+3				
ALTURA CORNISA	11.70	11.70				
FONDO PLANTA BAJA	15.55	15.55				
FONDO EDIFIC. PRINCIPAL	16.15	16.15				

	SUPERFICIE ACTUAL CONSTRUIDA	INTERVENCIONES			FUERA DE ORDENACION		AMPLIACION	
		CONSERVACION	RECUPERACION	NUEVA EDIF.	REHABILITACION	NUEVA EDIF.	REHABILITACION	NUEVA EDIF.
SEMISOTANO	--	--						
JARDIN+BAJA	226.29	226.29						
PISOS+(BC,BH)	703.65	703.65						

CATALOGACION DE ELEMENTOS:

ELEMENTOS:	
- A CONSERVAR:	- CONJUNTO DEL EDIFICIO, HUECO DE ESCALERA Y ESCALERA DE MADERA.
- A ELIMINAR:	- HUECOS Y MATERIALES DE P. BAJA - CORREGIR PORTAL, ACCESO AL EDIFICIO. - CORREGIR ALINEACIONES DE ESCAPARATES DE PLANTA BAJA.

TIPOS DE INTERVENCION CONSTRUCTIVA:

TIPOS DE INTERVENCION CONSTRUCTIVA:	RETAURACION CIENTIFICA:	REFORMA:
	RESTAURACION CONSERVADORA. A-B-C: X	AMPLIACION:
	CONSERVACION Y ORNATO:	DEMOLICION:
	CONSOLIDACION:	NUEVA PLANTA:
	REEDIFICACION:	Art. 16 Y PLANO 13.

ADECUACION URBANISTICA:

ENERO 2013

CODIGO:

J3

CASO DE CONSERVACION O RECUPERACION:

PLANTAS FUERA DE ORDENACION POR NUEVA EDIFICACION:

PLANTAS FUERA DE ORDENACION POR ALINEACIONES:

OBSERVACIONES:

ORDENANZA DE PARCELACION:

MANTENIMIENTO:

- OBLIGATORIA LA PARCELA.

AGREGACION:

- NO ADMITE.

SUBDIVISION:

- NO ADMITE.

ORDENANZA DE USOS:

USOS PERMITIDOS POR EL P.E.R.:

SUPERFICIE DE PARCELA:

SEMISOTANO:

PLANTA BAJA:

- Art. 64.1. - COMERCIAL, TALLERES ARTESANALES, ALMACEN, ADMINISTRATIVO, DESPACHO PROFESIONAL, HOSTELERO Y HOTELERO.

PLANTA PRINCIPAL:

- Art. 63. - RESIDENCIAL.

BAJOCUBIERTA/BUHARDILLA:

- TRASTERO.

USOS ANTERIORES AL P.E.R.:

TOLERADOS:

INCOMPATIBLES:

OBSERVACIONES:

CONDICIONES DE GESTION:

UNIDADES DE ACTUACION:	UNIDAD BASICA:	X	UNIDAD PUBLICA:	
	UNIDAD COMPUESTA:		UNIDAD P. EQUIP.:	
	ACTUACION AISLADA:			

PROGRAMA DE ACTUACION:

NIVELES DE INTERVENCION:

- N1 - N2 - N3 - N4.

F.I.C. EN ESPACIO LIBRE:

FICHA TIPOLOGICA

CALLE

ERDIKO

N°

19

N°FICHA

J3

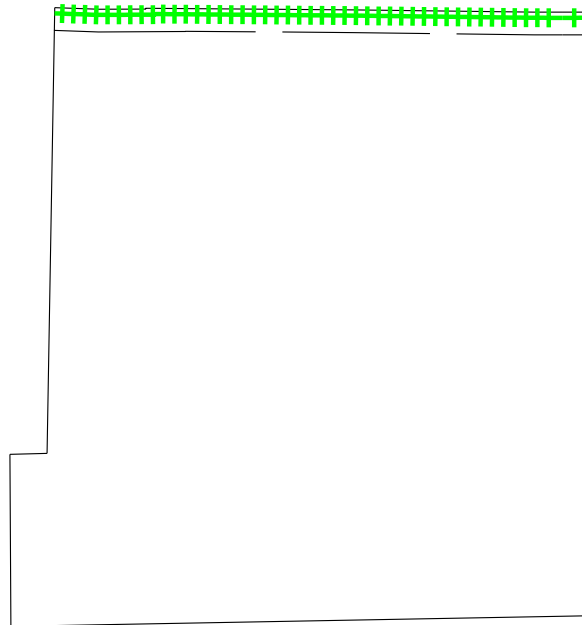
ESCALA:

1:200

ENERO

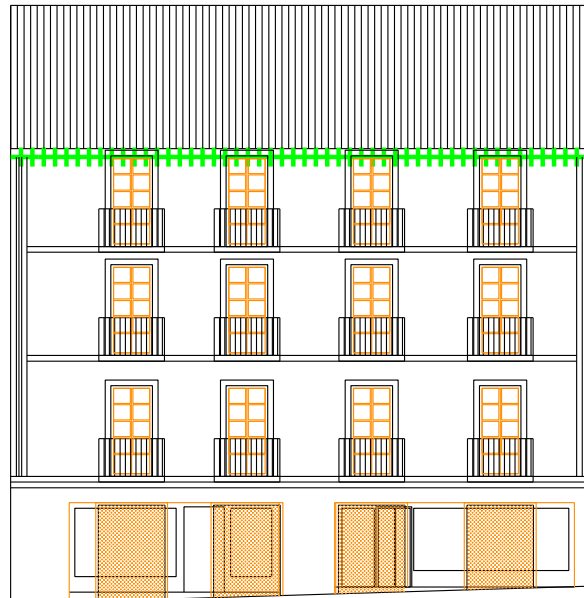
2013

KANPATORPEA






19

ERDIKO KALEA



218.31

ERDIKO KALEA

-  CONSERVACIÓN
-  SUSTITUCIÓN
-  RECUPERACIÓN

PLAN ESPECIAL DE REHABILITACION INTEGRADA
DEL CASCO HISTORICO Y ARRABALES DE ARRASATE

FICHA TIPOLOGICA

CALLE

ERDIKO

N°

19

N°FICHA

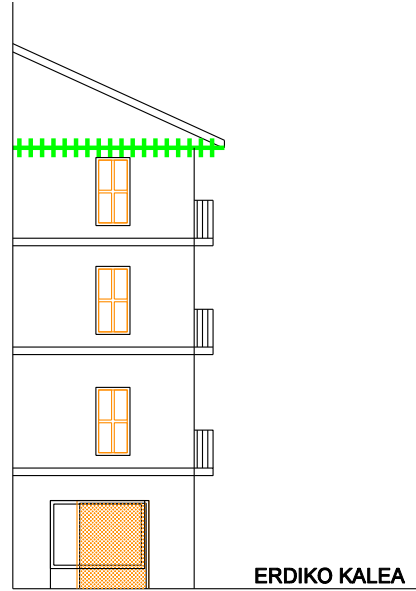
J3

ESCALA:

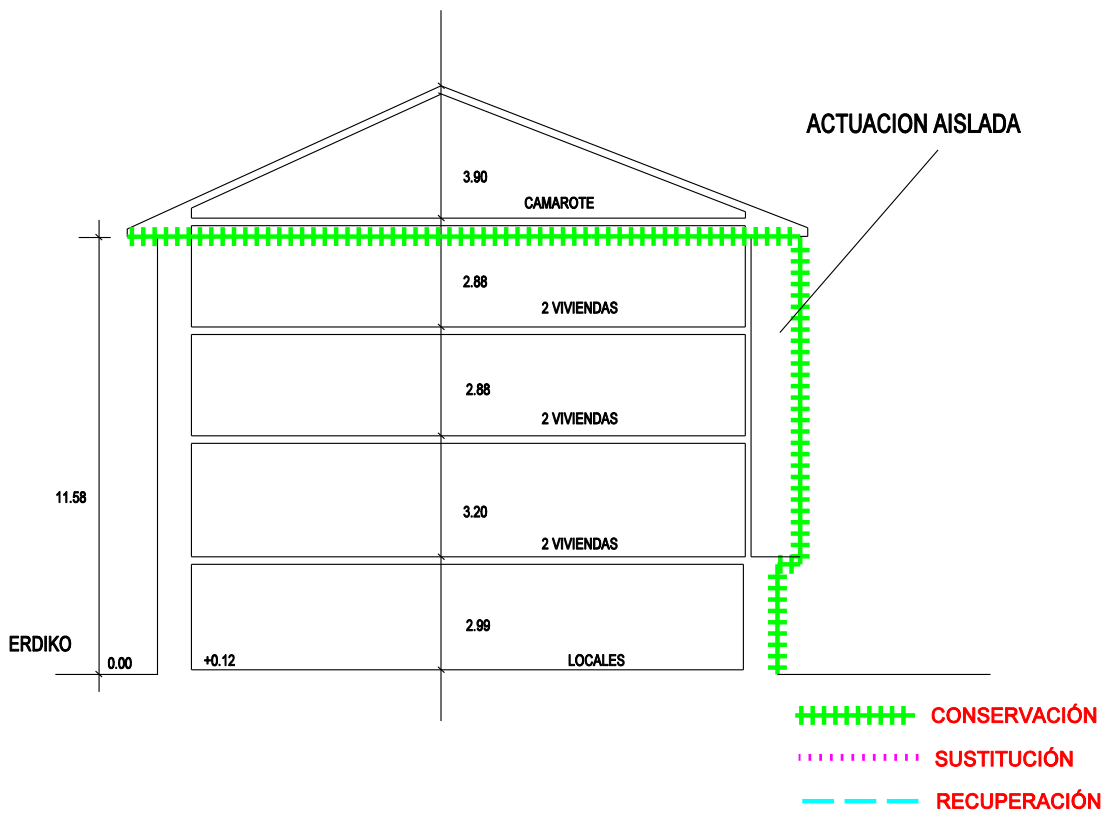
1:200

ENERO

2013



KANPATORPEA



PLAN ESPECIAL DE REHABILITACION INTEGRADA
DEL CASCO HISTORICO Y ARRABALES DE ARRASATE



19

2011.06.27



2011.06.27



Merche

2011.06.27

PLAN ESPECIAL DE REHABILITACION INTEGRADA DEL CASCO HISTORICO Y ARRABALES DE ARRASATE.	CODIGO: J4	GESTION: DIRECTA
	CALLE: KANPATORPEA	Nº: 2
	ORDENANZA DE EDIFICACION: O.R.E.	
FICHA DE UNIDAD EDIFICATORIA Y EQUIPAMIENTO.	CATALOGO: CARACTER AMBIENTAL	

INTERVENCIONES PERMITIDAS. CARACTER REHABILITADOR.

	FORMAS DE INTERVENCION CONSTRUCTIVA		CARACTER REHABILITADOR DE LAS MISMAS	
	SI	NO	SI	NO
CONSERVACION		X		
RECUPERACION	X		X	
SUSTITUCION	X			
NOTAS				

ORDENANZA DE TRAZADO:

	ACTUAL	CONSERVACION	RECUPERACION	SUSTITUCION	AFECCIONES	
					REHABILITACION	SUSTITUCION
SUPERFICIE PARCELA	78.00		70.20	51.8	-7.8	-26.2
SUPERFICIE LIBRE	--		--	--	--	--
SUPERFICIE PLANTA BAJA	71.70		65.10	51.8	-6.60	-19.9
SUPERFICIE PLANTA TIPO	78.00		76.80	51.8	-1.20	-26.2
N* PLANTAS	B+3		B+2	B+2	-1	-1
ALTURA CORNISA	12.55		10.15	10.15	-2.40	-2.40
FONDO PLANTA BAJA	10.10		10.10	11.20		+1.1
FONDO EDIFIC. PRINCIPAL	11.20		11.20	11.20		

	SUPERFICIE ACTUAL CONSTRUIDA	INTERVENCIONES			FUERA DE ORDENACION		AMPLIACION	
		CONSERVACION	RECUPERACION	NUEVA EDIF.	REHABILITACION	NUEVA EDIF.	REHABILITACION	NUEVA EDIF.
SEMISOTANO	--		15.30					
JARDIN+BAJA	76.80		64.60					
PISOS+(BC,BH)	230.40		153.60		-76.80			

CATALOGACION DE ELEMENTOS:

ELEMENTOS:	
- A CONSERVAR:	<p>- ESCALERA, COMPOSICION Y MODULACION DE FACHADA.</p> <p>- ACCESO A TORRE DEL RELOJ DE LA PARROQUIA DESDE LA 3. PLANTA.</p> <p>- MANTENIMIENTO DE HERRERIA.</p> <p>- MANTENIMIENTO DE CARCAVA EN PASAJE EN PLANTA BAJA PARA ACCESO A CARCAVA; Sup= 6,60m2. (BAJA).</p>
- A ELIMINAR:	

TIPOS DE INTERVENCION CONSTRUCTIVA:

TIPOS DE INTERVENCION CONSTRUCTIVA:	RETAURACION CIENTIFICA:	REFORMA:
		X
	RESTAURACION CONSERVADORA. A-B-C:	AMPLIACION:
	CONSERVACION Y ORNATO:	DEMOLICION:
	CONSOLIDACION:	NUEVA PLANTA:
	REEDIFICACION:	

ADECUACION URBANISTICA:

JUNIO 2013

CODIGO:

J4

CASO DE CONSERVACION O RECUPERACION:

- CARCAVA EN PASAJE PB=6.6M2

PLANTAS FUERA DE ORDENACION POR NUEVA EDIFICACION:

PLANTAS FUERA DE ORDENACION POR ALINEACIONES:

- EN CASO DE RECUPERACION Y NUEVA EDIFICACION FUERA DE ORDENACION DE PLANTA TERCERA

OBSERVACIONES:

- EL PROYECTO PARA LA REDUCCION DEL PERFIL DE LA EDIFICACION EN CASO DE SUSTITUCION DEBERA GARANTIZAR EL ACCESO A LA TORRE DEL RELOJ DE LA PARROQUIA.

ORDENANZA DE PARCELACION:

MANTENIMIENTO:

- OBLIGATORIO.

AGREGACION:

- NO ADMITE.

SUBDIVISION:

- NO ADMITE.

ORDENANZA DE USOS:

USOS PERMITIDOS POR EL P.E.R.:

SUPERFICIE DE PARCELA:

SEMISOTANO:

PLANTA BAJA:

- Art. 64.1. - COMERCIAL, TALLERES ARTESANALES, ALMACEN, ADMINISTRATIVO, DESPACHO PROFESIONAL, HOSTELERO Y HOTELERO.

PLANTA PRINCIPAL:

- Art. 63. - RESIDENCIAL.

BAJOCUBIERTA/BUHARDILLA:

- TRASTERO.

USOS ANTERIORES AL P.E.R.:

TOLERADOS:

- USO RESIDENCIAL EN TERCERA PLANTA.

INCOMPATIBLES:

OBSERVACIONES:

- EN CASO DE RECUPERACION EL BAJOCUBIERTA DEBERA TENER USO DE TRASTERO.

CONDICIONES DE GESTION:

UNIDADES DE ACTUACION:	UNIDAD BASICA:	X	UNIDAD PUBLICA:	
	UNIDAD COMPUESTA:		UNIDAD P. EQUIP.:	
	ACTUACION AISLADA:			

PROGRAMA DE ACTUACION:

NIVELES DE INTERVENCION:

- N2 - N3 (OBLIGATORIOS) - N4 (OPTATIVO)

F.I.C. EN ESPACIO LIBRE:

FICHA TIPOLOGICA

CALLE

KANPATORPEA

Nº

2

NºFICHA

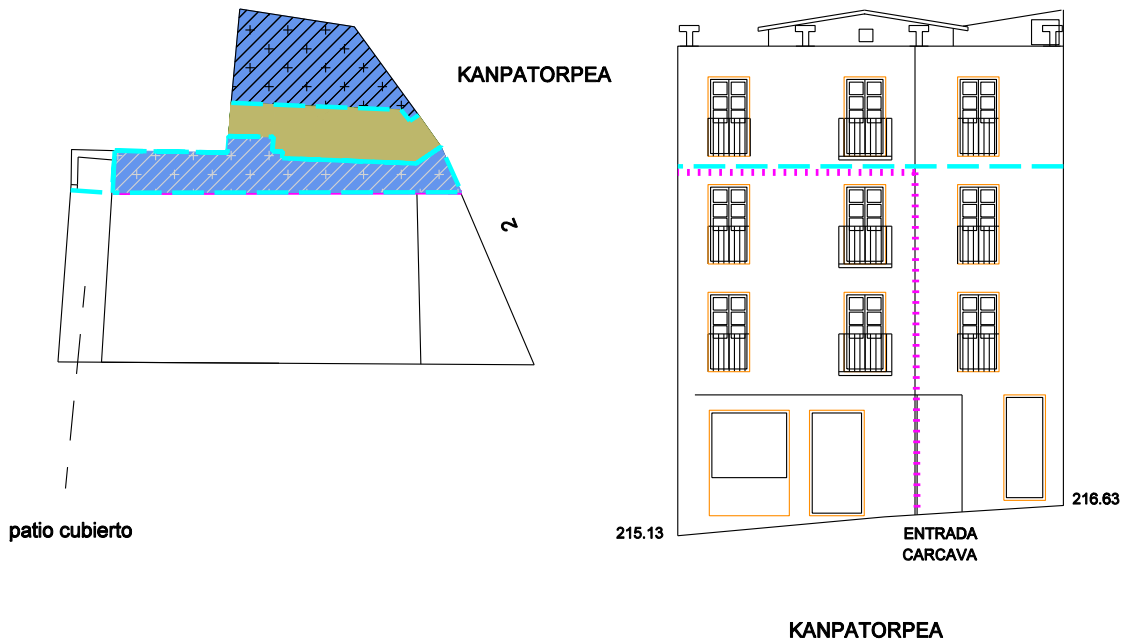
J4

ESCALA:

1:200

JULIO

2013



- +++++ CONSERVACIÓN
- SUSTITUCIÓN
- RECUPERACIÓN

PLAN ESPECIAL DE REHABILITACION INTEGRADA
DEL CASCO HISTORICO Y ARRABALES DE ARRASATE

FICHA TIPOLOGICA

CALLE

KANPATORPEA

N°

2

N°FICHA

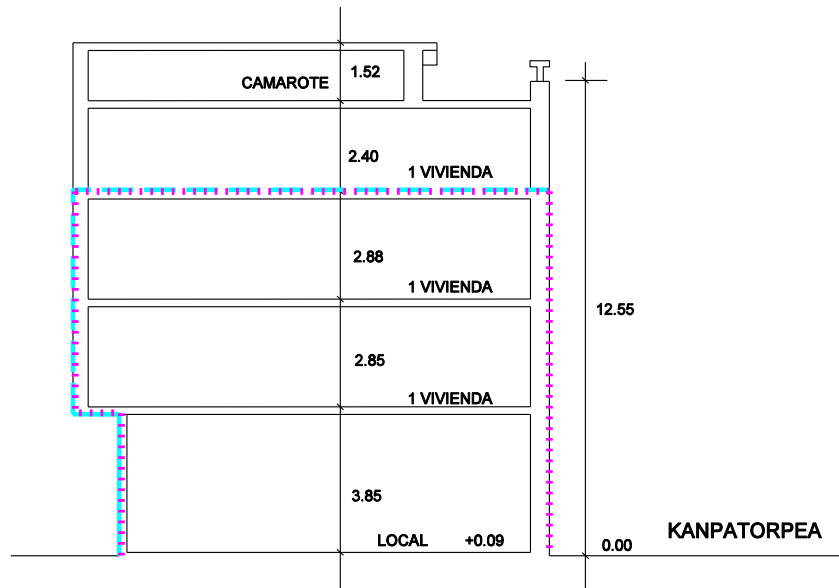
J4

ESCALA:

1:200

JULIO

2013



+++++ CONSERVACIÓN
..... SUSTITUCIÓN
- - - RECUPERACIÓN

PLAN ESPECIAL DE REHABILITACION INTEGRADA
DEL CASCO HISTORICO Y ARRABALES DE ARRASATE

Inmobiliaria
MONDRAGON



2011.06.27



2011.06.27

PLAN ESPECIAL DE REHABILITACION INTEGRADA DEL CASCO HISTORICO Y ARRABALES DE ARRASATE.	CODIGO: J5	GESTION: DIRECTA
	CALLE: KANPATORPEA	Nº: 4
	ORDENANZA DE EDIFICACION: O.R.E.	
FICHA DE UNIDAD EDIFICATORIA Y EQUIPAMIENTO.	CATALOGO: CARACTER AMBIENTAL	

INTERVENCIONES PERMITIDAS. CARACTER REHABILITADOR.

	FORMAS DE INTERVENCION CONSTRUCTIVA		CARACTER REHABILITADOR DE LAS MISMAS	
	SI	NO	SI	NO
CONSERVACION		X		
RECUPERACION	X		X	
SUSTITUCION		X		
NOTAS				

ORDENANZA DE TRAZADO:

	ACTUAL	CONSERVACION	RECUPERACION	SUSTITUCION	AFECCIONES	
					REHABILITACION	SUSTITUCION
SUPERFICIE PARCELA	127.80		127.80			
SUPERFICIE LIBRE	--		--			
SUPERFICIE PLANTA BAJA	127.80		127.80			
SUPERFICIE PLANTA TIPO	111.72		111.72			
N* PLANTAS	B+2.EC		B+2		-EC	
ALTURA CORNISA	10.65		9.60		-1.05	
FONDO PLANTA BAJA	13.10		13.10			
FONDO EDIFIC. PRINCIPAL	13.10		13.10			

	SUPERFICIE ACTUAL CONSTRUIDA	INTERVENCIONES			FUERA DE ORDENACION		AMPLIACION	
		CONSERVACION	RECUPERACION	NUEVA EDIF.	REHABILITACION	NUEVA EDIF.	REHABILITACION	NUEVA EDIF.
SEMISOTANO	--		--					
JARDIN+BAJA	127.80		127.80					
PISOS+(BC,BH)	335.15		223.44		-111.72			

CATALOGACION DE ELEMENTOS:

ELEMENTOS:	
- A CONSERVAR:	- BALCONES, COMPOSICION Y MODULACION DE HUECOS DE FACHADA, ESCALERA.
- A ELIMINAR:	- MATERIAL CERAMICO DE APLACADO DE LOCAL DE PLANTA BAJA. - CARPINTERIAS DE ALUMINIO; CAJETINES Y PERSIANAS DE PLASTICO. - ADECUACION HUECOS EN PLANTA BAJA

TIPOS DE INTERVENCION CONSTRUCTIVA:

TIPOS DE INTERVENCION CONSTRUCTIVA:	RETAURACION CIENTIFICA:	REFORMA:
		X
	RESTAURACION CONSERVADORA. A-B-C:	AMPLIACION:
	CONSERVACION Y ORNATO:	DEMOLICION:
	CONSOLIDACION:	NUEVA PLANTA:
	REEDIFICACION:	

ADECUACION URBANISTICA:

ENERO 2013

CODIGO:

J5

CASO DE CONSERVACION O RECUPERACION:

PLANTAS FUERA DE ORDENACION POR NUEVA EDIFICACION:

PLANTAS FUERA DE ORDENACION POR ALINEACIONES:

OBSERVACIONES:

ORDENANZA DE PARCELACION:

MANTENIMIENTO:

- OBLIGATORIO.

AGREGACION:

- NO ADMITE.

SUBDIVISION:

- NO ADMITE.

ORDENANZA DE USOS:

USOS PERMITIDOS POR EL P.E.R.:

SUPERFICIE DE PARCELA:

SEMISOTANO:

PLANTA BAJA:

- Art. 64.1. - COMERCIAL, TALLERES ARTESANALES, ALMACEN, ADMINISTRATIVO, DESPACHO PROFESIONAL, HOSTELERO Y HOTELERO.

PLANTA PRINCIPAL:

- Art. 63. - RESIDENCIAL.

BAJOCUBIERTA/BUHARDILLA:

- TRASTERO.

USOS ANTERIORES AL P.E.R.:

TOLERADOS:

- USO RESIDENCIAL EN BAJOCUBIERTA.

INCOMPATIBLES:

OBSERVACIONES:

- EN CASO DE RECUPERACION EL BAJOCUBIERTA DEBERA TENER USO DE TRASTERO.

CONDICIONES DE GESTION:

UNIDADES DE ACTUACION:	UNIDAD BASICA:	X	UNIDAD PUBLICA:	
	UNIDAD COMPUESTA:		UNIDAD P. EQUIP.:	
	ACTUACION AISLADA:			

PROGRAMA DE ACTUACION:

NIVELES DE INTERVENCION:

- N2 - N3 (OBLIGATORIOS) - N4 (OPTATIVO).

F.I.C. EN ESPACIO LIBRE:

FICHA TIPOLOGICA

CALLE

KANPATORPEA

N°

4

N°FICHA

J5

ESCALA:

1:200

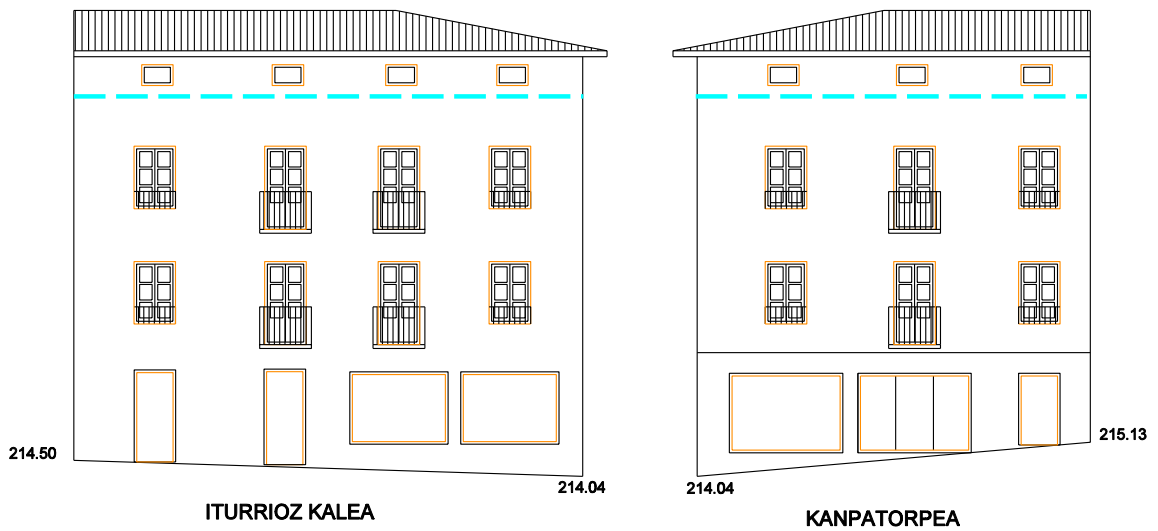
ENERO

2013



4
KANPATORPEA

ITURRIOZ KALEA



ITURRIOZ KALEA

KANPATORPEA

- +++++ CONSERVACIÓN
- SUSTITUCIÓN
- RECUPERACIÓN

PLAN ESPECIAL DE REHABILITACION INTEGRADA
DEL CASCO HISTORICO Y ARRABALES DE ARRASATE

FICHA TIPOLOGICA

CALLE

KANPATORPEA

N°

4

N°FICHA

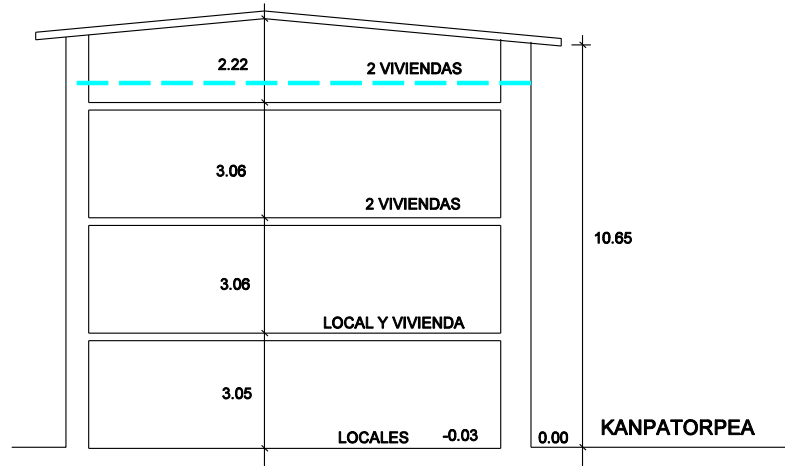
J5

ESCALA:

1:200

ENERO

2013



+++++ CONSERVACIÓN
..... SUSTITUCIÓN
- - - - - RECUPERACIÓN

PLAN ESPECIAL DE REHABILITACION INTEGRADA
DEL CASCO HISTORICO Y ARRABALES DE ARRASATE



2011.06.27



SEGI 

2011.06.27



2011.06.27

PLAN ESPECIAL DE REHABILITACION INTEGRADA DEL CASCO HISTORICO Y ARRABALES DE ARRASATE.	CODIGO: J6	GESTION: DIRECTA
	CALLE: ITURRIOTZ	Nº: 20
	ORDENANZA DE EDIFICACION: O.R.E.	
FICHA DE UNIDAD EDIFICATORIA Y EQUIPAMIENTO.	CATALOGO: CARACTER AMBIENTAL	

INTERVENCIONES PERMITIDAS. CARACTER REHABILITADOR.

	FORMAS DE INTERVENCION CONSTRUCTIVA		CARACTER REHABILITADOR DE LAS MISMAS	
	SI	NO	SI	NO
CONSERVACION		X		
RECUPERACION	X		X	
SUSTITUCION		X		
NOTAS				

ORDENANZA DE TRAZADO:

	ACTUAL	CONSERVACION	RECUPERACION	SUSTITUCION	AFECCIONES	
					REHABILITACION	SUSTITUCION
SUPERFICIE PARCELA	67.92		67.92			
SUPERFICIE LIBRE	--		--			
SUPERFICIE PLANTA BAJA	67.92		67.92			
SUPERFICIE PLANTA TIPO	67.92		67.92			
N* PLANTAS	B+2		B+2			
ALTURA CORNISA	8.85		9.65		+0.80	
FONDO PLANTA BAJA	14.10		14.10			
FONDO EDIFIC. PRINCIPAL	14.10		14.10			

	SUPERFICIE ACTUAL CONSTRUIDA	INTERVENCIONES			FUERA DE ORDENACION		AMPLIACION	
		CONSERVACION	RECUPERACION	NUEVA EDIF.	REHABILITACION	NUEVA EDIF.	REHABILITACION	NUEVA EDIF.
SEMISOTANO	--		--					
JARDIN+BAJA	67.92		67.92					
PISOS+(BC,BH)	135.84		135.84					

CATALOGACION DE ELEMENTOS:

ELEMENTOS:	
- A CONSERVAR:	- COMPOSICION DE FACHADA. - MANTENER SILLERIA DE PLANTA BAJA.
- A ELIMINAR:	- EJES Y ANCHOS DE HUECOS DE PLANTA BAJA.

TIPOS DE INTERVENCION CONSTRUCTIVA:

TIPOS DE INTERVENCION CONSTRUCTIVA:	RETAURACION CIENTIFICA:	REFORMA:
		X
	RESTAURACION CONSERVADORA. A-B-C:	AMPLIACION:
	CONSERVACION Y ORNATO:	DEMOLICION:
	CONSOLIDACION:	NUEVA PLANTA:
	REEDIFICACION:	

ADECUACION URBANISTICA:

ENERO 2013

CODIGO:

J6

CASO DE CONSERVACION O RECUPERACION:

PLANTAS FUERA DE ORDENACION POR NUEVA EDIFICACION:

PLANTAS FUERA DE ORDENACION POR ALINEACIONES:

OBSERVACIONES:

ORDENANZA DE PARCELACION:

MANTENIMIENTO:

- ADMITE MANTENIMIENTO DE PARCELA.

AGREGACION:

- ES POSIBLE LA AGREGACION COMPARTIENDO EL NUCLEO DE COMUNICACION VERTICAL CON EL EDIFICIO SITUADO EN ITURRIOTZ KALEA N. 22.

SUBDIVISION:

- NO ADMITE.

ORDENANZA DE USOS:

USOS PERMITIDOS POR EL P.E.R.:

SUPERFICIE DE PARCELA:

SEMISOTANO:

PLANTA BAJA:

- Art. 64.1. - COMERCIAL, TALLERES ARTESANALES, ALMACEN, ADMINISTRATIVO, DESPACHO PROFESIONAL, HOSTELERO Y HOTELERO.

PLANTA PRINCIPAL:

- Art. 63. - RESIDENCIAL.

BAJOCUBIERTA/BUHARDILLA:

- TRASTERO.

USOS ANTERIORES AL P.E.R.:

TOLERADOS:

INCOMPATIBLES:

OBSERVACIONES:

CONDICIONES DE GESTION:

UNIDADES DE ACTUACION:	UNIDAD BASICA:	X	UNIDAD PUBLICA:	
	UNIDAD COMPUESTA:		UNIDAD P. EQUIP.:	
	ACTUACION AISLADA:			

PROGRAMA DE ACTUACION:

NIVELES DE INTERVENCION:

- N1 - N2 - N3 (OBLIGATORIOS) - N4 (OPTATIVO).

F.I.C. EN ESPACIO LIBRE:

FICHA TIPOLOGICA

CALLE

ITURRIOTZ

N°

20

N°FICHA

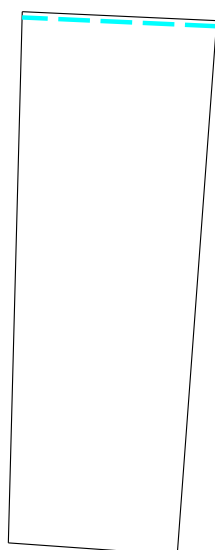
J6

ESCALA:

1:200

ENERO

2013



20

ITURRIOTZ KALEA



214.50

ITURRIOTZ KALEA

- +++++ CONSERVACIÓN
- SUSTITUCIÓN
- RECUPERACIÓN

PLAN ESPECIAL DE REHABILITACION INTEGRADA
DEL CASCO HISTORICO Y ARRABALES DE ARRASATE

FICHA TIPOLOGICA

CALLE

ITURRIOTZ

N°

20

NºFICHA

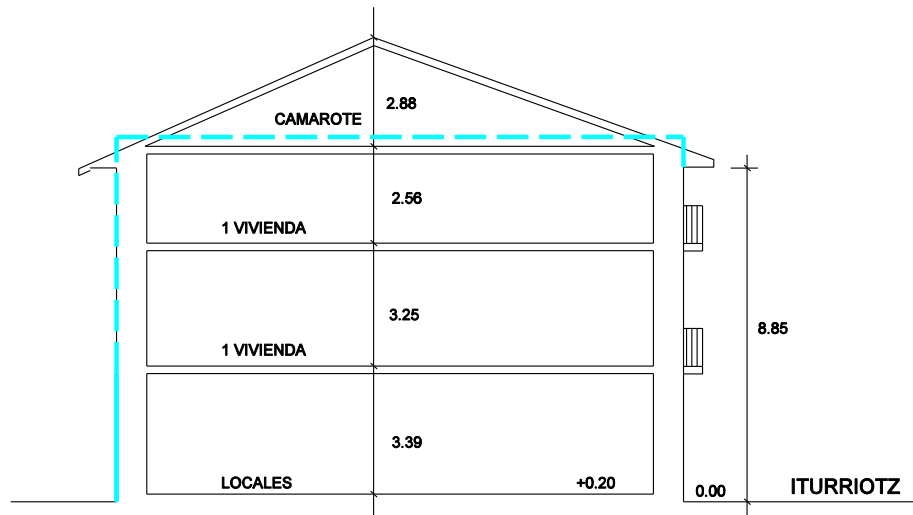
J6

ESCALA:

1:200

ENERO

2013



+++++ CONSERVACIÓN
..... SUSTITUCIÓN
----- RECUPERACIÓN

PLAN ESPECIAL DE REHABILITACION INTEGRADA
DEL CASCO HISTORICO Y ARRABALES DE ARRASATE



2011.06.27

FUEGO
Direct
ALARMA
L. 1000 120 120



2011.06.27

FUEGO
ALABMA
TEL. 112

PLAN ESPECIAL DE REHABILITACION INTEGRADA DEL CASCO HISTORICO Y ARRABALES DE ARRASATE.	CODIGO: J7	GESTION: DIRECTA
	CALLE: ITURRIOZ	Nº: 22
	ORDENANZA DE EDIFICACION: O.R.E.	
FICHA DE UNIDAD EDIFICATORIA Y EQUIPAMIENTO.	CATALOGO: CARACTER AMBIENTAL	

INTERVENCIONES PERMITIDAS. CARACTER REHABILITADOR.

	FORMAS DE INTERVENCION CONSTRUCTIVA		CARACTER REHABILITADOR DE LAS MISMAS	
	SI	NO	SI	NO
CONSERVACION		X		
RECUPERACION	X		X	
SUSTITUCION		X		
NOTAS				

ORDENANZA DE TRAZADO:

	ACTUAL	CONSERVACION	RECUPERACION	SUSTITUCION	AFECCIONES	
					REHABILITACION	SUSTITUCION
SUPERFICIE PARCELA	79.84		79.84			
SUPERFICIE LIBRE	--		--			
SUPERFICIE PLANTA BAJA	79.84		79.84			
SUPERFICIE PLANTA TIPO	79.84		79.84			
N* PLANTAS	B+2		B+2			
ALTURA CORNISA	8.70		9.10		+0.40	
FONDO PLANTA BAJA	14.05		14.05			
FONDO EDIFIC. PRINCIPAL	14.05		14.05			

	SUPERFICIE ACTUAL CONSTRUIDA	INTERVENCIONES			FUERA DE ORDENACION		AMPLIACION	
		CONSERVACION	RECUPERACION	NUEVA EDIF.	REHABILITACION	NUEVA EDIF.	REHABILITACION	NUEVA EDIF.
SEMISOTANO	--		--					
JARDIN+BAJA	79.84		79.84					
PISOS+(BC,BH)	159.68		159.68					

CATALOGACION DE ELEMENTOS:

ELEMENTOS:	
- A CONSERVAR:	- LOSAS DE BALCONES, ZOCALO DE PIEDRA, COMPOSICION DE FACHADA. - SILLERIA DE PLANTA BAJA.
- A ELIMINAR:	

TIPOS DE INTERVENCION CONSTRUCTIVA:

TIPOS DE INTERVENCION CONSTRUCTIVA:	RETAURACION CIENTIFICA:	REFORMA:
		X
	RESTAURACION CONSERVADORA. A-B-C:	AMPLIACION:
	CONSERVACION Y ORNATO:	DEMOLICION:
	CONSOLIDACION:	NUEVA PLANTA:
	REEDIFICACION:	

ADECUACION URBANISTICA:

ENERO 2013

CODIGO:

J7

CASO DE CONSERVACION O RECUPERACION: - ACTUACION AISLADA PARA LIBERACION DE CARCAVA
Sup.= 29.10 m2. (B+2)

PLANTAS FUERA DE ORDENACION POR NUEVA EDIFICACION:

PLANTAS FUERA DE ORDENACION POR ALINEACIONES:

OBSERVACIONES:

ORDENANZA DE PARCELACION:

MANTENIMIENTO: - ADMITE.

AGREGACION: - ADMITE AGREGACION COMPARTIENDO EL NUCLEO DE COMUNICACION
VERTICAL CON EDIFICIO SITUADO EN ITURRIOTZ KALEA N. 20.

SUBDIVISION: - NO ADMITE.

ORDENANZA DE USOS:

USOS PERMITIDOS POR EL P.E.R.:

SUPERFICIE DE PARCELA:

SEMISOTANO:

PLANTA BAJA: - Art. 64.1. - COMERCIAL, TALLERES ARTESANALES, ALMACEN,
ADMINISTRATIVO, DESPACHO PROFESIONAL, HOSTELERO Y HOTELERO.

PLANTA PRINCIPAL: - Art. 63. - RESIDENCIAL.

BAJOCUBIERTA/BUHARDILLA: - TRASTERO.

USOS ANTERIORES AL P.E.R.:

TOLERADOS:

INCOMPATIBLES:

OBSERVACIONES:

CONDICIONES DE GESTION:

UNIDADES DE ACTUACION:	UNIDAD BASICA:	X	UNIDAD PUBLICA:	
	UNIDAD COMPUESTA:		UNIDAD P. EQUIP.:	
	ACTUACION AISLADA:			

PROGRAMA DE ACTUACION:

NIVELES DE INTERVENCION: - N1 - N2 - N3 (OBLIGATORIOS) - N4 (OPTATIVO)

F.I.C. EN ESPACIO LIBRE:

FICHA TIPOLOGICA

CALLE

ITURRIOZ

N°

22

N°FICHA

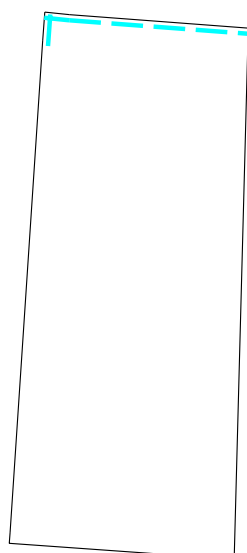
J7

ESCALA:

1:200

ENERO

2013



22

ITURRIOZ KALEA



ITURRIOZ KALEA

+++++ CONSERVACIÓN
..... SUSTITUCIÓN
- - - - - RECUPERACIÓN

PLAN ESPECIAL DE REHABILITACION INTEGRADA
DEL CASCO HISTORICO Y ARRABALES DE ARRASATE

FICHA TIPOLOGICA

CALLE

ITURRIOZ

N°

22

N°FICHA

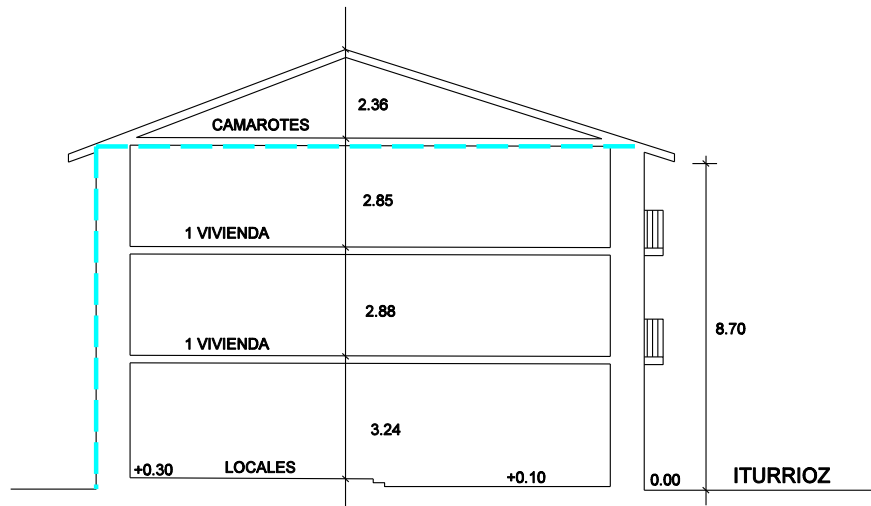
J7

ESCALA:

1:200

ENERO

2013



+++++ CONSERVACIÓN
..... SUSTITUCIÓN
- - - - RECUPERACIÓN

PLAN ESPECIAL DE REHABILITACION INTEGRADA
DEL CASCO HISTORICO Y ARRABALES DE ARRASATE



2011.06.27

6627

PLAN ESPECIAL DE REHABILITACION INTEGRADA DEL CASCO HISTORICO Y ARRABALES DE ARRASATE.	CODIGO: J8	GESTION: DIRECTA
	CALLE: ITURRIOZ	Nº: 24
	ORDENANZA DE EDIFICACION: O.R.E. - O.N.E.	
FICHA DE UNIDAD EDIFICATORIA Y EQUIPAMIENTO.	CATALOGO: SIN VALOR INADECUADO	

INTERVENCIONES PERMITIDAS. CARACTER REHABILITADOR.

	FORMAS DE INTERVENCION CONSTRUCTIVA		CARACTER REHABILITADOR DE LAS MISMAS	
	SI	NO	SI	NO
CONSERVACION		X		
RECUPERACION		X		
SUSTITUCION	X		X	
NOTAS				

ORDENANZA DE TRAZADO:

	ACTUAL	CONSERVACION	RECUPERACION	SUSTITUCION	AFECCIONES	
					REHABILITACION	SUSTITUCION
SUPERFICIE PARCELA	199.33			176.83		-22.50
SUPERFICIE LIBRE	--			--		
SUPERFICIE PLANTA BAJA	199.33			176.83		-22.50
SUPERFICIE PLANTA TIPO	--			176.83		176.83
N* PLANTAS	B			B+2		+2
ALTURA CORNISA	5.10			8.53/8.75		+3.43/+3.65
FONDO PLANTA BAJA	13.95			12.55		-1.40
FONDO EDIFIC. PRINCIPAL	--			12.55		

	SUPERFICIE ACTUAL CONSTRUIDA	INTERVENCIONES			FUERA DE ORDENACION		AMPLIACION	
		CONSERVACION	RECUPERACION	NUEVA EDIF.	REHABILITACION	NUEVA EDIF.	REHABILITACION	NUEVA EDIF.
SEMISOTANO	--			--				
JARDIN+BAJA	199.33			176.83		-22.50		
PISOS+(BC,BH)				353.66				353.66

CATALOGACION DE ELEMENTOS:

ELEMENTOS:	
- A CONSERVAR:	
- A ELIMINAR:	- ADECUACION HUECOS DE PLANTA BAJA

TIPOS DE INTERVENCION CONSTRUCTIVA:

TIPOS DE INTERVENCION CONSTRUCTIVA:	RETAURACION CIENTIFICA:		REFORMA:	
	RESTAURACION CONSERVADORA. A-B-C:		AMPLIACION:	X
	CONSERVACION Y ORNATO:	X	DEMOLICION:	X
	CONSOLIDACION:		NUEVA PLANTA:	X
	REEDIFICACION:			

ADECUACION URBANISTICA:

ENERO 2013

CODIGO:

J8

CASO DE CONSERVACION O RECUPERACION: - ACTUACION AISLADA PARA LIBERACION DE CARCAVA
Sup.= 22.50 m2. (BAJA). BAJO IZDA. CEDIDO SEGUN CONVENIO

PLANTAS FUERA DE ORDENACION POR NUEVA EDIFICACION:

PLANTAS FUERA DE ORDENACION POR ALINEACIONES:

OBSERVACIONES: - LA MITAD IZQUIERDA DE LA CARCAVA HA SIDO ADQUIRIDA POR EL AYUNTAMIENTO Y SE LE HA ASIGNADO EN ESCRITURA UN 4,69 % DE PARTICIPACION EN EL TOTAL DE LA FINCA.

SE PODRIAN AUTORIZAR OBRAS DE CONSERVACION, ORNATO, CONSOLIDACION, REPARACION Y REFORMA SIEMPRE QUE SE ADECUA A LOS CRITERIOS ESTABLECIDOS POR EL PER EN LAS ORDENANZAS DE NUEVA EDIFICACION (ONE) EN LO RELATIVO A MATERIALES, HUECOS, ETC. Y NO ACENTUEN LAS CAUSAS DE INADECUACION EXISTENTES.

ORDENANZA DE PARCELACION:

MANTENIMIENTO: - NO ADMITE.

AGREGACION: - NO ADMITE.

SUBDIVISION: - OBLIGATORIO SEGUN PLANO N. 11.

ORDENANZA DE USOS:

USOS PERMITIDOS POR EL P.E.R.:

SUPERFICIE DE PARCELA:

SEMISOTANO:

PLANTA BAJA: - Art. 64.1. - COMERCIAL, TALLERES ARTESANALES, ALMACEN, ADMINISTRATIVO, DESPACHO PROFESIONAL, HOSTELERO Y HOTELERO.

PLANTA PRINCIPAL: - Art. 63. - RESIDENCIAL.

BAJOCUBIERTA/BUHARDILLA: - TRASTERO.

USOS ANTERIORES AL P.E.R.:

TOLERADOS:

INCOMPATIBLES:

OBSERVACIONES:

CONDICIONES DE GESTION:

UNIDADES DE ACTUACION:	UNIDAD BASICA:	X	UNIDAD PUBLICA:	
	UNIDAD COMPUESTA:		UNIDAD P. EQUIP.:	
	ACTUACION AISLADA:	X		

PROGRAMA DE ACTUACION: - ACTUACION AISLADA PARA LIBERACION DE CARCAVA

NIVELES DE INTERVENCION: - N1 - N2 - N3 (OBLIGATORIOS) - N4 (OPTATIVO)

F.I.C. EN ESPACIO LIBRE: - NUEVA CONSTRUCCION - CARCAVA

FICHA TIPOLOGICA

CALLE

ITURRIOZ

N°

24

NºFICHA

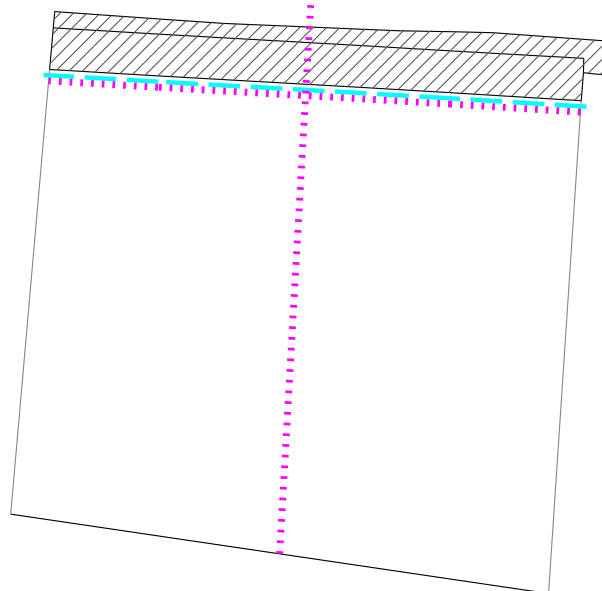
J8

ESCALA:

1:200

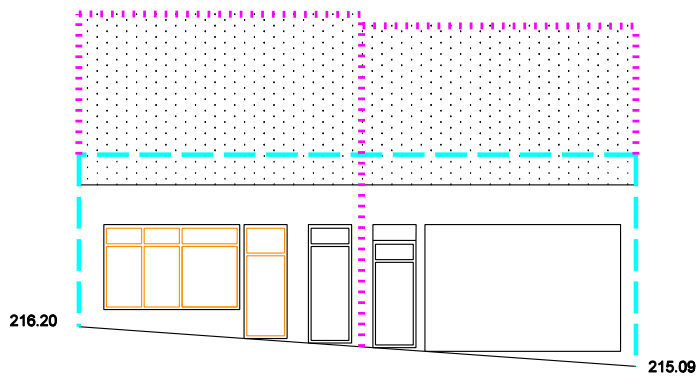
ENERO

2013



24

ITURRIOZ KALEA



ITURRIOZ KALEA

- +++++ CONSERVACIÓN
- SUSTITUCIÓN
- RECUPERACIÓN

PLAN ESPECIAL DE REHABILITACION INTEGRADA
DEL CASCO HISTORICO Y ARRABALES DE ARRASATE

FICHA TIPOLOGICA

CALLE

ITURRIOZ

N°

24

N°FICHA

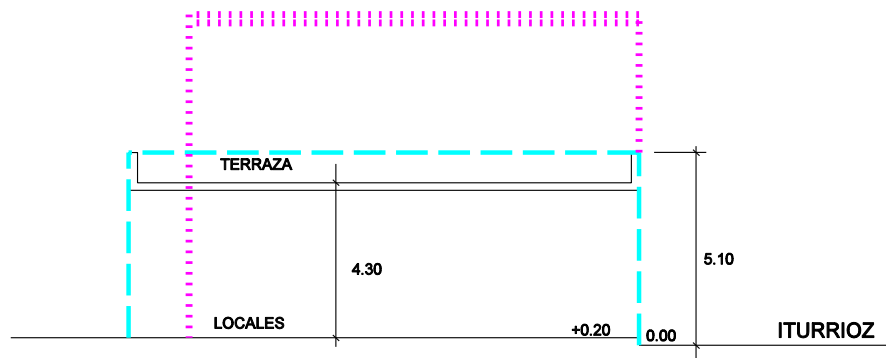
J8

ESCALA:

1:200

ENERO

2013



+++++ CONSERVACIÓN
..... SUSTITUCIÓN
- - - - - RECUPERACIÓN

PLAN ESPECIAL DE REHABILITACION INTEGRADA
DEL CASCO HISTORICO Y ARRABALES DE ARRASATE

Kodak
FOTO VIDEO EPELDE

Berraketa

www.danmanuelberraketa.com

2011.06.27





2011.06.27

PLAN ESPECIAL DE REHABILITACION INTEGRADA DEL CASCO HISTORICO Y ARRABALES DE ARRASATE.	CODIGO: J9	GESTION: DIRECTA
	CALLE: ITURRIOTZ	Nº: 26
	ORDENANZA DE EDIFICACION: O.R.E.	
FICHA DE UNIDAD EDIFICATORIA Y EQUIPAMIENTO.	CATALOGO: CARACTER AMBIENTAL	

INTERVENCIONES PERMITIDAS. CARACTER REHABILITADOR.

	FORMAS DE INTERVENCION CONSTRUCTIVA		CARACTER REHABILITADOR DE LAS MISMAS	
	SI	NO	SI	NO
CONSERVACION		X		
RECUPERACION	X		X	
SUSTITUCION		X		
NOTAS				

ORDENANZA DE TRAZADO:

	ACTUAL	CONSERVACION	RECUPERACION	SUSTITUCION	AFECCIONES	
					REHABILITACION	SUSTITUCION
SUPERFICIE PARCELA	121.38		121.38			
SUPERFICIE LIBRE	--		--			
SUPERFICIE PLANTA BAJA	121.38		116.12		-5.26	
SUPERFICIE PLANTA TIPO	121.38		121.38			
N* PLANTAS	B+2		B+2			
ALTURA CORNISA	9.25		9.25			
FONDO PLANTA BAJA	14.50		12.85		-1.65	
FONDO EDIFIC. PRINCIPAL	14.50		14.50			

	SUPERFICIE ACTUAL CONSTRUIDA	INTERVENCIONES			FUERA DE ORDENACION		AMPLIACION	
		CONSERVACION	RECUPERACION	NUEVA EDIF.	REHABILITACION	NUEVA EDIF.	REHABILITACION	NUEVA EDIF.
SEMISOTANO								
JARDIN+BAJA	121.38		116.12		-5.26			
PISOS+(BC,BH)	242.76		242.76					

CATALOGACION DE ELEMENTOS:

ELEMENTOS:	
- A CONSERVAR:	- COMPOSICION DE FACHADA DE ITURRIOTZ KALEA Y ARRASATE PASEALEKUA. - MANTENIMIENTO DE HUECO DE COMUNICACION VERTICAL, ESCALERA Y ACCESO AL PORTAL. - FORJA DE BALCONES.
- A ELIMINAR:	- BALCON CORRIDO DE PLANTA SEGUNDA.

TIPOS DE INTERVENCION CONSTRUCTIVA:

TIPOS DE INTERVENCION CONSTRUCTIVA:	RETAURACION CIENTIFICA:	REFORMA:	X
	RESTAURACION CONSERVADORA. A-B-C:	AMPLIACION:	
	CONSERVACION Y ORNATO:	DEMOLICION:	
	CONSOLIDACION:	NUEVA PLANTA:	
	REEDIFICACION:		

ADECUACION URBANISTICA:

ENERO 2013

CODIGO:

J9

CASO DE CONSERVACION O RECUPERACION: - ACTUACION AISLADA - PASAJE CUBIERTO SUP.= 5.26 M2

PLANTAS FUERA DE ORDENACION POR NUEVA EDIFICACION:

PLANTAS FUERA DE ORDENACION POR ALINEACIONES:

OBSERVACIONES:

ORDENANZA DE PARCELACION:

MANTENIMIENTO: - OBLIGATORIO EL MANTENIMIENTO DE PARCELA.

AGREGACION: - NO ADMITE.

SUBDIVISION: - NO ADMITE.

ORDENANZA DE USOS:

USOS PERMITIDOS POR EL P.E.R.:

SUPERFICIE DE PARCELA:

SEMISOTANO:

PLANTA BAJA: - Art. 64.1. - COMERCIAL, TALLERES ARTESANALES, ALMACEN, ADMINISTRATIVO, DESPACHO PROFESIONAL, HOSTELERO Y HOTELERO.

PLANTA PRINCIPAL: - Art. 63. - RESIDENCIAL.

BAJOCUBIERTA/BUHARDILLA: - TRASTERO.

USOS ANTERIORES AL P.E.R.:

TOLERADOS:

INCOMPATIBLES:

OBSERVACIONES:

CONDICIONES DE GESTION:

UNIDADES DE ACTUACION:	UNIDAD BASICA:	X	UNIDAD PUBLICA:	
	UNIDAD COMPUESTA:		UNIDAD P. EQUIP.:	
	ACTUACION AISLADA:	X		

PROGRAMA DE ACTUACION: - ACTUACION AISLADA PARA LIBERACION DE PASAJE CUBIERTO DE CARCAVA

NIVELES DE INTERVENCION: - N1 - N2 - N3 (OBLIGATORIOS) - N4 (OPTATIVO)

F.I.C. EN ESPACIO LIBRE: - NUEVA CONSTRUCCION - CARCAVA.

FICHA TIPOLOGICA

CALLE

ITURRIOTZ

N°

26

N°FICHA

J9

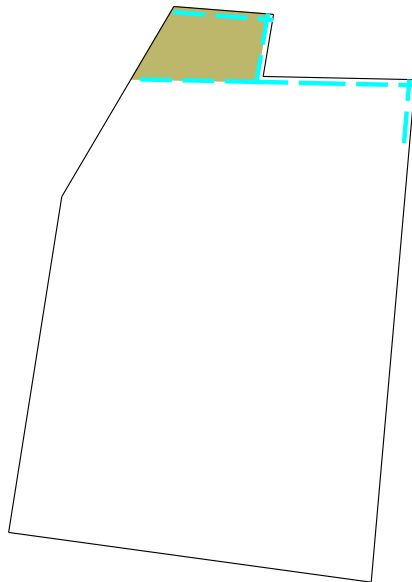
ESCALA:

1:200

ENERO

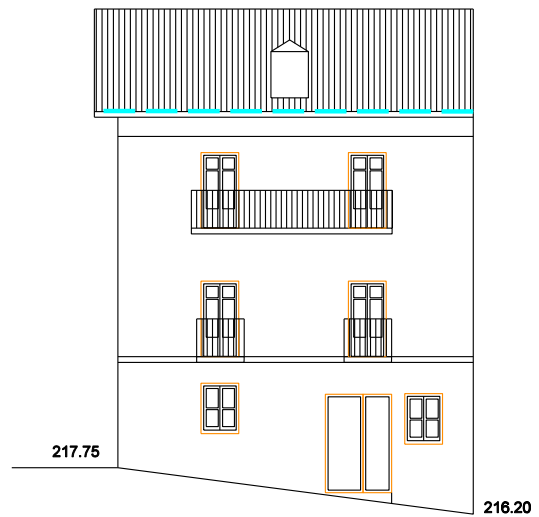
2013

ARRASATE PASEALEKUA



26

ITURRIOTZ KALEA



ITURRIOTZ KALEA

- +++++ CONSERVACIÓN
- SUSTITUCIÓN
- RECUPERACIÓN

PLAN ESPECIAL DE REHABILITACION INTEGRADA
DEL CASCO HISTORICO Y ARRABALES DE ARRASATE

FICHA TIPOLOGICA

CALLE

ITURRIOTZ

N°

26

NºFICHA

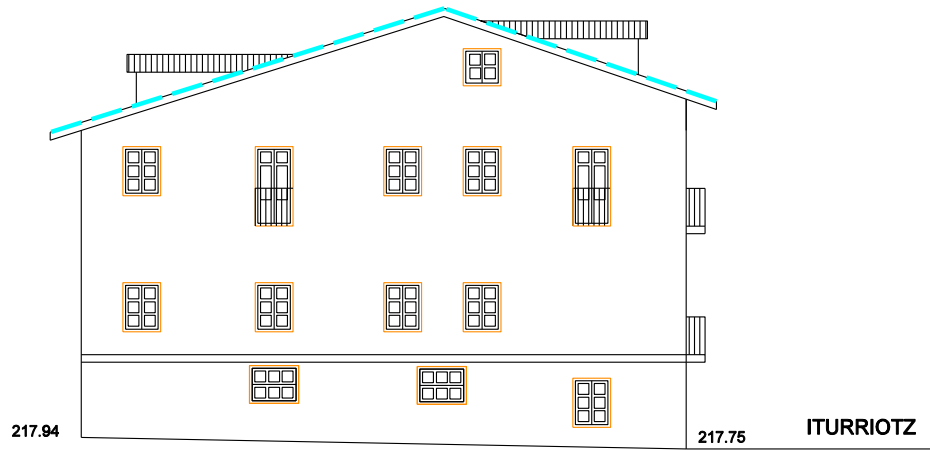
J9

ESCALA:

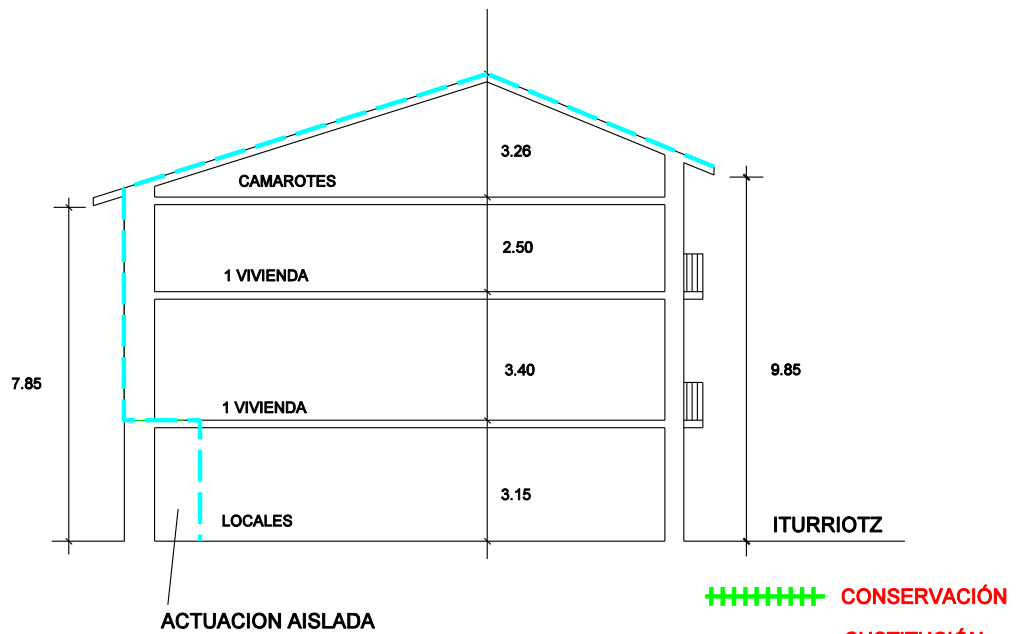
1:200

ENERO

2013



ARRASATE PASEALEKUA



PLAN ESPECIAL DE REHABILITACION INTEGRADA
DEL CASCO HISTORICO Y ARRABALES DE ARRASATE



SE VENDE
SALGAI
SALGAI
TEL. 945772048
BASTIANS

KREKSTE
PUEBLO

2011.06.27



ΧΡΡΧΣΚΤΕ
ΠΙΣΚΑΛΕΤΑ

2011.06.27



2011.06.27