

# MANZANA H

<b>PLAN ESPECIAL DE REHABILITACION INTEGRADA DEL CASCO HISTORICO Y ARRABALES DE ARRASATE.</b>	CODIGO: <b>H1-H2</b>	GESTION: <b>DIRECTA</b>
	CALLE: <b>FERRERIAS</b>	Nº: <b>11-13</b>
	ORDENANZA DE EDIFICACION: <b>O.R.E. - O.N.E.</b>	
FICHA DE UNIDAD EDIFICATORIA Y EQUIPAMIENTO.	CATALOGO: <b>SIN VALOR AMBIENTAL</b>	

INTERVENCIONES PERMITIDAS. CARACTER REHABILITADOR.

	FORMAS DE INTERVENCION CONSTRUCTIVA		CARACTER REHABILITADOR DE LAS MISMAS	
	SI	NO	SI	NO
CONSERVACION	X			
RECUPERACION	X		X	
SUSTITUCION	X		X	
NOTAS				

ORDENANZA DE TRAZADO:

	ACTUAL	CONSERVACION	RECUPERACION	SUSTITUCION	AFECCIONES	
					REHABILITACION	SUSTITUCION
SUPERFICIE PARCELA	160.34		140.49	140.49	-19.85	-19.85
SUPERFICIE LIBRE	19.85		--	--		
SUPERFICIE PLANTA BAJA	140.49		140.49	140.49		
SUPERFICIE PLANTA TIPO	140.49		140.49	140.49		
N* PLANTAS	B+3		B+3	B+3		
ALTURA CORNISA	12.40		12.40	12.40		
FONDO PLANTA BAJA	11.80		11.80	11.80		
FONDO EDIFIC. PRINCIPAL	11.80		11.80	11.80		

	SUPERFICIE ACTUAL CONSTRUIDA	INTERVENCIONES			FUERA DE ORDENACION		AMPLIACION	
		CONSERVACION	RECUPERACION	NUEVA EDIF.	REHABILITACION	NUEVA EDIF.	REHABILITACION	NUEVA EDIF.
SEMISOTANO	--		--	--				
JARDIN+BAJA	160.34		140.49	140.49	-19.85	-19.85		
PISOS+(BC,BH)	421.47+56.52		421.47+56.52	421.47+56.52				

CATALOGACION DE ELEMENTOS:

ELEMENTOS:	
- A CONSERVAR:	
- A ELIMINAR:	

TIPOS DE INTERVENCION CONSTRUCTIVA:

TIPOS DE INTERVENCION CONSTRUCTIVA:	RETAURACION CIENTIFICA:	REFORMA:	X
	RESTAURACION CONSERVADORA. A-B-C:	AMPLIACION:	
	CONSERVACION Y ORNATO:	DEMOLICION:	
	CONSOLIDACION:	NUEVA PLANTA:	X
	REEDIFICACION:		

**ADECUACION URBANISTICA:**

ENERO 2013

CODIGO: **H1-H2**

CASO DE CONSERVACION O RECUPERACION:

PLANTAS FUERA DE ORDENACION POR NUEVA EDIFICACION:

PLANTAS FUERA DE ORDENACION POR ALINEACIONES:

OBSERVACIONES:

**ORDENANZA DE PARCELACION:**

MANTENIMIENTO:

- ADMITE.

AGREGACION:

- NO ADMITE.

SUBDIVISION:

- ADMITE SEGUN Art. 25.

**ORDENANZA DE USOS:**

USOS PERMITIDOS POR EL P.E.R.:

SUPERFICIE DE PARCELA:

SEMISOTANO:

PLANTA BAJA:

- Art. 64.1. - COMERCIAL, TALLERES ARTESANALES, ALMACEN, ADMINISTRATIVO, DESPACHO PROFESIONAL, HOSTELERO Y HOTELERO.

PLANTA PRINCIPAL:

- Art. 63.- RESIDENCIAL.

BAJOCUBIERTA/BUHARDILLA:

- VIVIENDA UNIDA A PLANTA TERCERA.

USOS ANTERIORES AL P.E.R.:

TOLERADOS:

INCOMPATIBLES:

OBSERVACIONES:

**CONDICIONES DE GESTION:**

UNIDADES DE ACTUACION:	UNIDAD BASICA:	X	UNIDAD PUBLICA:	
	UNIDAD COMPUESTA:		UNIDAD P. EQUIP.:	
	ACTUACION AISLADA:	X		

PROGRAMA DE ACTUACION:

- OBTENCION DE SUELO DE CARCAVA

NIVELES DE INTERVENCION:

- N2 - N3 - N4

F.I.C. EN ESPACIO LIBRE:

- CARCAVA, NUEVA EDIFICACION.

FICHA TIPOLOGICA

CALLE

**FERRERIAS**

N°

**11-13**

N°FICHA

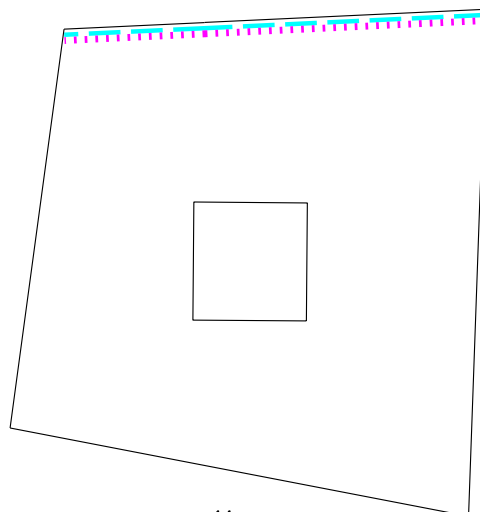
**H1-H2**

ESCALA:

1:200

ENERO

2013



11

FERRERIAS KALEA



FERRERIAS KALEA

+++++ CONSERVACIÓN  
..... SUSTITUCIÓN  
- - - - - RECUPERACIÓN

PLAN ESPECIAL DE REHABILITACION INTEGRADA  
DEL CASCO HISTORICO Y ARRABALES DE ARRASATE

FICHA TIPOLOGICA

CALLE

**FERRERIAS**

N°

**11-13**

N°FICHA

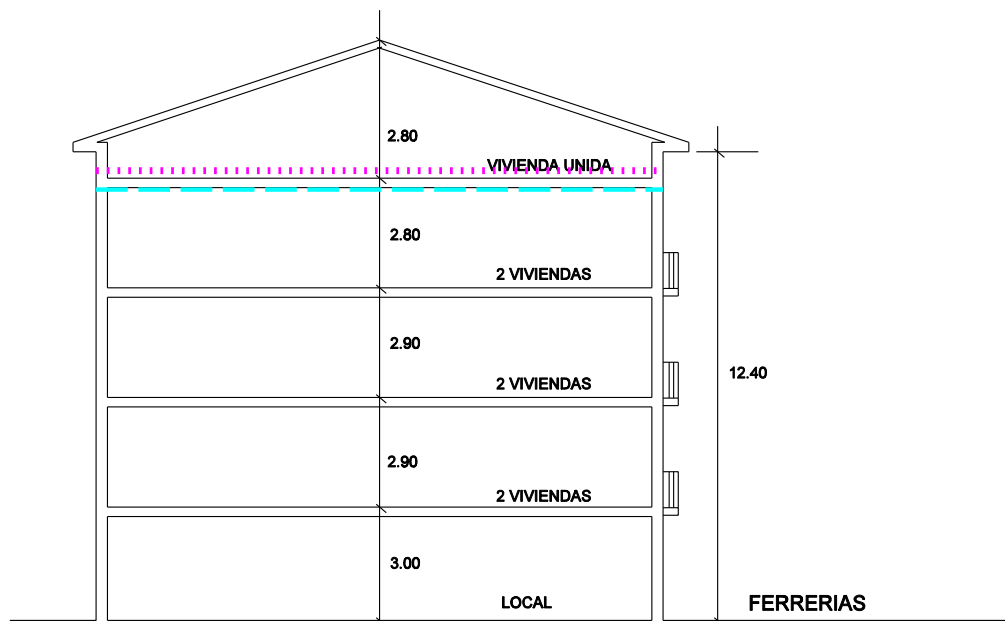
**H1-H2**

ESCALA:

1:200

ENERO

2013



+++++ CONSERVACIÓN

..... SUSTITUCIÓN

--- RECUPERACIÓN

PLAN ESPECIAL DE REHABILITACION INTEGRADA  
DEL CASCO HISTORICO Y ARRABALES DE ARRASATE



1374

Work Experience  
Language Courses  
Night

New York  
Madrid  
London  
Paris  
Rome

PARLANCE

TECHNICAL  
CONVERSATION  
CAMBRIDGE  
TRINITY

TECHNICAL  
CONVERSATION  
CAMBRIDGE  
TRINITY

PUNK  
OIL  
SKINS

2011.06.27



2011.06.27

<b>PLAN ESPECIAL DE REHABILITACION INTEGRADA DEL CASCO HISTORICO Y ARRABALES DE ARRASATE.</b>	CODIGO: <b>H3</b>	GESTION: <b>UAC-H1</b>
	CALLE: <b>FERRERIAS</b>	Nº: <b>9</b>
	ORDENANZA DE EDIFICACION: <b>O.R.E. - O.N.E.</b>	
FICHA DE UNIDAD EDIFICATORIA Y EQUIPAMIENTO.	CATALOGO: <b>SIN VALOR AMBIENTAL</b>	

INTERVENCIONES PERMITIDAS. CARACTER REHABILITADOR.

	FORMAS DE INTERVENCION CONSTRUCTIVA		CARACTER REHABILITADOR DE LAS MISMAS	
	SI	NO	SI	NO
CONSERVACION		X		
RECUPERACION	X		X	
SUSTITUCION	X		X	
NOTAS				

ORDENANZA DE TRAZADO:

	ACTUAL	CONSERVACION	RECUPERACION	SUSTITUCION	AFECCIONES	
					REHABILITACION	SUSTITUCION
SUPERFICIE PARCELA	134.70		111.80	111.80	-22.90	-22.90
SUPERFICIE LIBRE	--		--	--		
SUPERFICIE PLANTA BAJA	134.70		111.80	111.80	-22.90	-22.90
SUPERFICIE PLANTA TIPO	111.80		111.80	111.80		
N* PLANTAS	B+3		B+3	B+3		
ALTURA CORNISA	11.75		11.75	12.50		+0.75
FONDO PLANTA BAJA	10.80		9.00	9.00	-1.80	-1.80
FONDO EDIFIC. PRINCIPAL	9.00		9.00	9.00		

	SUPERFICIE ACTUAL CONSTRUIDA	INTERVENCIONES			FUERA DE ORDENACION		AMPLIACION	
		CONSERVACION	RECUPERACION	NUEVA EDIF.	REHABILITACION	NUEVA EDIF.	REHABILITACION	NUEVA EDIF.
SEMISOTANO			28.00	55.20				
JARDIN+BAJA	134.70		111.80	111.80	-22.90	-22.90		
PISOS+(BC,BH)	335.40		335.40	335.40				

CATALOGACION DE ELEMENTOS:

ELEMENTOS:	
- A CONSERVAR:	
- A ELIMINAR:	

TIPOS DE INTERVENCION CONSTRUCTIVA:

TIPOS DE INTERVENCION CONSTRUCTIVA:	RETAURACION CIENTIFICA:	REFORMA:	
	RESTAURACION CONSERVADORA. A-B-C:	AMPLIACION:	
	CONSERVACION Y ORNATO:	DEMOLICION:	X
	CONSOLIDACION:	NUEVA PLANTA:	X
	REEDIFICACION:		



**ADECUACION URBANISTICA:**

**ENERO 2013**

CODIGO:

**H3**

CASO DE CONSERVACION O RECUPERACION: **ACTUACION AISLADA PARA LIBERACION DE CARCAVA EN PB (18,50 m2), MUROS LATERALES y TERRAZAS DE P1 (18.50 m2)**

PLANTAS FUERA DE ORDENACION POR NUEVA EDIFICACION:

PLANTAS FUERA DE ORDENACION POR ALINEACIONES:

OBSERVACIONES:

**ORDENANZA DE PARCELACION:**

MANTENIMIENTO:

- ADMITE.

AGREGACION:

- NO ADMITE.

SUBDIVISION:

- ADMITE LA SUBDIVISION SEGUN ART. 25.

**ORDENANZA DE USOS:**

USOS PERMITIDOS POR EL P.E.R.:

SUPERFICIE DE PARCELA:

SEMISOTANO:

PLANTA BAJA:

- Art. 64.1. - COMERCIAL, TALLERES ARTESANALES, ALMACEN, ADMINISTRATIVO, DESPACHO PROFESIONAL, HOSTELERO Y HOTELERO.

PLANTA PRINCIPAL:

- Art. 63.- RESIDENCIAL.

BAJOCUBIERTA/BUHARDILLA:

USOS ANTERIORES AL P.E.R.:

TOLERADOS:

INCOMPATIBLES:

OBSERVACIONES:

**CONDICIONES DE GESTION:**

UNIDADES DE ACTUACION:	UNIDAD BASICA:	X	UNIDAD PUBLICA:	
	UNIDAD COMPUESTA:		UNIDAD P. EQUIP.:	
	ACTUACION AISLADA:			

PROGRAMA DE ACTUACION:

- LIBERACION FISICA DE SUELO DE CARCAVA

NIVELES DE INTERVENCION:

- N2 - N3 - N4

F.I.C. EN ESPACIO LIBRE:

- CARCAVA, NUEVA EDIFICACION.

FICHA TIPOLOGICA

CALLE

**FERRERIAS**

N°

**9**

N°FICHA

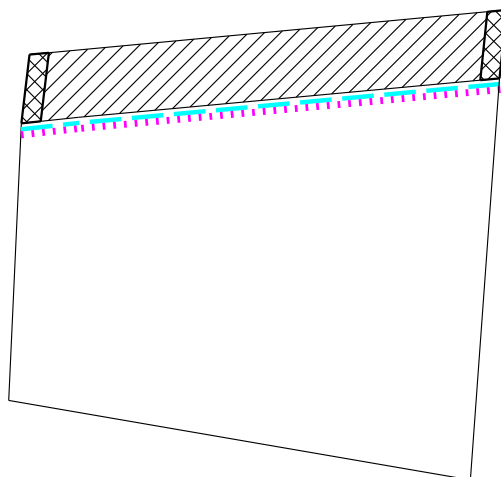
**H3**

ESCALA:

1:200

ENERO

2013



9

FERRERIAS KALEA



213.36

FERRERIAS KALEA

213.62

+++++ CONSERVACIÓN  
..... SUSTITUCIÓN  
- - - - - RECUPERACIÓN

PLAN ESPECIAL DE REHABILITACION INTEGRADA  
DEL CASCO HISTORICO Y ARRABALES DE ARRASATE

FICHA TIPOLOGICA

CALLE

**FERRERIAS**

N°

**9**

NºFICHA

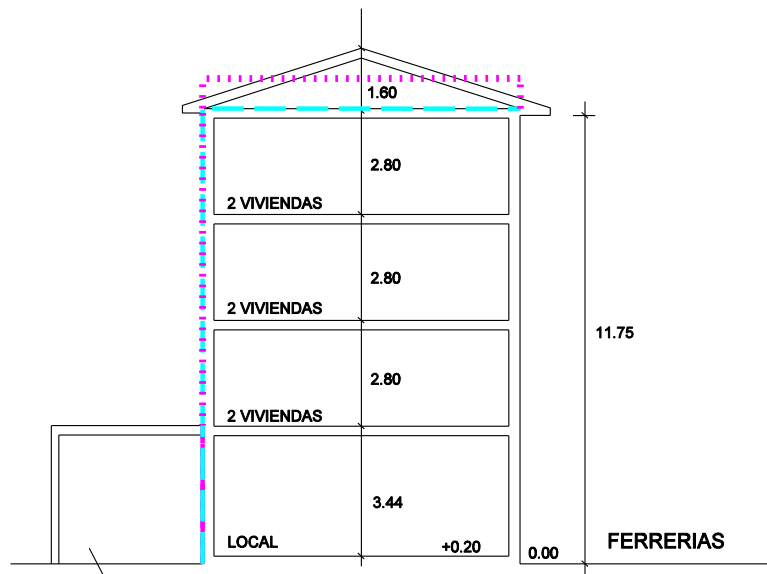
**H3**

ESCALA:

1:200

ENERO

2013



ACTUACION AISLADA  
ELIMINAR

+++++ CONSERVACIÓN  
..... SUSTITUCIÓN  
----- RECUPERACIÓN

PLAN ESPECIAL DE REHABILITACION INTEGRADA  
DEL CASCO HISTORICO Y ARRABALES DE ARRASATE



FERRERIAS  
KALEK

Direct  
**ALARMA**  
de ROFAS  
902 121 122  
CON IMAGENES  
DE IMAGENES

BIEN/705

egizanal

Arte Martziala egun  
Asteleke 2011  
Zuzeneko Arte Martziala  
Martziala egun  
Martziala egun  
Martziala egun

2011.06.27



2011.06.27

FERRERIAS

Direct

<b>PLAN ESPECIAL DE REHABILITACION INTEGRADA DEL CASCO HISTORICO Y ARRABALES DE ARRASATE.</b>	CODIGO: <b>H4</b>	GESTION: <b>DIRECTA</b>
	CALLE: <b>FERRERIAS</b>	Nº: <b>7</b>
	ORDENANZA DE EDIFICACION: <b>O.N.E.</b>	
FICHA DE UNIDAD EDIFICATORIA Y EQUIPAMIENTO.	CATALOGO: <b>SIN VALOR - INADECUADO</b>	

INTERVENCIONES PERMITIDAS. CARACTER REHABILITADOR.

	FORMAS DE INTERVENCION CONSTRUCTIVA		CARACTER REHABILITADOR DE LAS MISMAS	
	SI	NO	SI	NO
CONSERVACION		X		
RECUPERACION		X		
SUSTITUCION	X		X	
NOTAS	<b>- SUSTITUCION OBLIGATORIA SEGUN Art. 18.</b>			

ORDENANZA DE TRAZADO:

	ACTUAL	CONSERVACION	RECUPERACION	SUSTITUCION	AFECCIONES	
					REHABILITACION	SUSTITUCION
SUPERFICIE PARCELA	64.22			58.32		-5.90
SUPERFICIE LIBRE	--			--		--
SUPERFICIE PLANTA BAJA	64.22			58.32		-5.90
SUPERFICIE PLANTA TIPO	64.22			58.32		-5.90
N* PLANTAS	B+1			B+3		+2
ALTURA CORNISA	5.85			12.40		+6.55
FONDO PLANTA BAJA	8.70			7.90		-0.80
FONDO EDIFIC. PRINCIPAL	8.70			7.90		-0.80

	SUPERFICIE ACTUAL CONSTRUIDA	INTERVENCIONES			FUERA DE ORDENACION		AMPLIACION	
		CONSERVACION	RECUPERACION	NUEVA EDIF.	REHABILITACION	NUEVA EDIF.	REHABILITACION	NUEVA EDIF.
SEMISOTANO	--			--				
JARDIN+BAJA	64.22			58.32		-5.90		
PISOS+(BC,BH)	64.22			174.96		-5.90		+110.74

CATALOGACION DE ELEMENTOS:

ELEMENTOS:	
- A CONSERVAR:	
- A ELIMINAR:	<b>- PUERTA DE GARAJE DE PLANTA BAJA.</b>

TIPOS DE INTERVENCION CONSTRUCTIVA:

TIPOS DE INTERVENCION CONSTRUCTIVA:	RETAURACION CIENTIFICA:		REFORMA:	
	RESTAURACION CONSERVADORA. A-B-C:		AMPLIACION:	
	CONSERVACION Y ORNATO:		DEMOLICION:	X
	CONSOLIDACION:		NUEVA PLANTA:	X
	REEDIFICACION:			

**ADECUACION URBANISTICA:**

**ENERO 2013**

CODIGO:

**H4**

CASO DE CONSERVACION O RECUPERACION:

PLANTAS FUERA DE ORDENACION POR NUEVA EDIFICACION:

PLANTAS FUERA DE ORDENACION POR ALINEACIONES: - ACTUACION AISLADA PARA LIBERACION DE CARCAVA  
Sup.= 36.80 m2. (B+1).

OBSERVACIONES:

SE PODRIAN AUTORIZAR OBRAS DE CONSERVACION, ORNATO, CONSOLIDACION, REPARACION Y REFORMA SIEMPRE QUE SE ADECUEN A LOS CRITERIOS ESTABLECIDOS POR EL PER EN LAS ORDENANZAS DE NUEVA EDIFICACION (ONE) EN LO RELATIVO A MATERIALES, HUECOS, ETC. Y NO ACENTUEN LAS CAUSAS DE INADECUACION EXISTENTES.

**ORDENANZA DE PARCELACION:**

MANTENIMIENTO: - OBLIGATORIO.

AGREGACION: - NO ADMITE.

SUBDIVISION: - NO ADMITE.

**ORDENANZA DE USOS:**

USOS PERMITIDOS POR EL P.E.R.:

SUPERFICIE DE PARCELA:

SEMISOTANO:

PLANTA BAJA: - Art. 64.1. - COMERCIAL, TALLERES ARTESANALES, ALMACEN, ADMINISTRATIVO, DESPACHO PROFESIONAL, HOSTELERO Y HOTELERO.

PLANTA PRINCIPAL: - Art. 63.- RESIDENCIAL.

BAJOCUBIERTA/BUHARDILLA:

USOS ANTERIORES AL P.E.R.:

TOLERADOS:

INCOMPATIBLES: - GARAJE EN PLANTA BAJA.

OBSERVACIONES:

**CONDICIONES DE GESTION:**

UNIDADES DE ACTUACION:	UNIDAD BASICA:	X	UNIDAD PUBLICA:	
	UNIDAD COMPUESTA:		UNIDAD P. EQUIP.:	
	ACTUACION AISLADA:	X		

PROGRAMA DE ACTUACION: - LIBERACION DE CARCAVA

NIVELES DE INTERVENCION: - N2 - N3 - N4

F.I.C. EN ESPACIO LIBRE: - NUEVA CONSTRUCCION - CARCAVA

FICHA TIPOLOGICA

CALLE

**FERRERIAS**

N°

**7**

N°FICHA

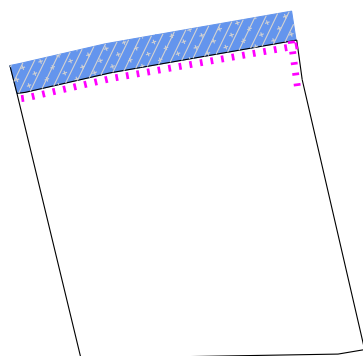
**H4**

ESCALA:

1:200

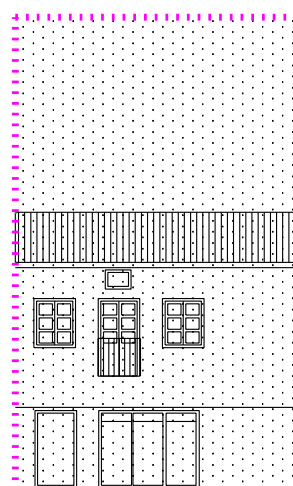
ENERO

2013



7

FERRERIAS KALEA



213.23

213.36

FERRERIAS KALEA

+++++ CONSERVACIÓN

..... SUSTITUCIÓN

--- RECUPERACIÓN

PLAN ESPECIAL DE REHABILITACION INTEGRADA  
DEL CASCO HISTORICO Y ARRABALES DE ARRASATE



FICHA TIPOLOGICA

CALLE

**FERRERIAS**

N°

**7**

N°FICHA

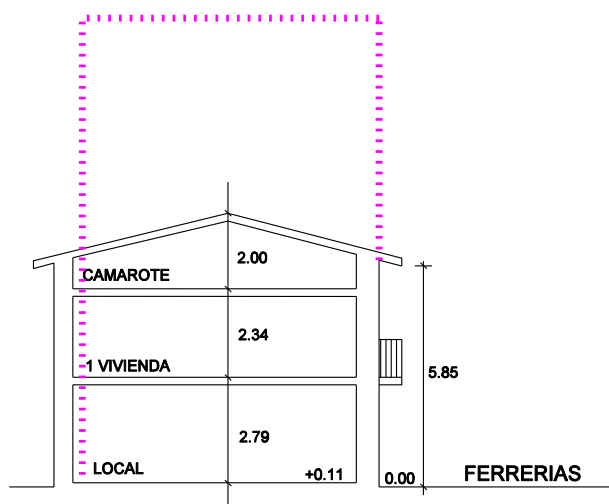
**H4**

ESCALA:

1:200

ENERO

2013



+++++ CONSERVACIÓN  
..... SUSTITUCIÓN  
- - - RECUPERACIÓN

PLAN ESPECIAL DE REHABILITACION INTEGRADA  
DEL CASCO HISTORICO Y ARRABALES DE ARRASATE



VIVA  
VIVO  
VIVO  
LE

Viva

Socia  
Basilica

2011.06.27

<b>PLAN ESPECIAL DE REHABILITACION INTEGRADA DEL CASCO HISTORICO Y ARRABALES DE ARRASATE.</b>	CODIGO: <b>H5</b>	GESTION: <b>UAC-HI</b>
	CALLE: <b>FERRERIAS</b>	Nº: <b>5</b>
	ORDENANZA DE EDIFICACION: <b>O.R.E. - O.N.E.</b>	
FICHA DE UNIDAD EDIFICATORIA Y EQUIPAMIENTO.	CATALOGO: <b>SIN VALOR - INADECUADO</b>	

INTERVENCIONES PERMITIDAS. CARACTER REHABILITADOR.

	FORMAS DE INTERVENCION CONSTRUCTIVA		CARACTER REHABILITADOR DE LAS MISMAS	
	SI	NO	SI	NO
CONSERVACION		X		
RECUPERACION	X			X
SUSTITUCION		X	X	
NOTAS				

ORDENANZA DE TRAZADO:

	ACTUAL	CONSERVACION	RECUPERACION	SUSTITUCION	AFECCIONES	
					REHABILITACION	SUSTITUCION
SUPERFICIE PARCELA	43.44		43.44	43.44		
SUPERFICIE LIBRE	--		--	--		
SUPERFICIE PLANTA BAJA	43.44		43.44	43.44		
SUPERFICIE PLANTA TIPO	--		43.44	43.44	43.44	43.44
N* PLANTAS	B		B+3	B+3	+3	+3
ALTURA CORNISA	3.22		12.40	12.40	+9.18	+9.18
FONDO PLANTA BAJA	6.10		6.10	6.10		
FONDO EDIFIC. PRINCIPAL	6.10		6.10	6.10		

	SUPERFICIE ACTUAL CONSTRUIDA	INTERVENCIONES			FUERA DE ORDENACION		AMPLIACION	
		CONSERVACION	RECUPERACION	NUEVA EDIF.	REHABILITACION	NUEVA EDIF.	REHABILITACION	NUEVA EDIF.
SEMISOTANO	--							
JARDIN+BAJA	43.44		43.44	43.44				
PISOS+(BC,BH)			130.32	130.32			+130.32	+130.32

CATALOGACION DE ELEMENTOS:

ELEMENTOS:	
- A CONSERVAR:	
- A ELIMINAR:	- COMPOSICION DE HUECOS DE P. BAJA.

TIPOS DE INTERVENCION CONSTRUCTIVA:

TIPOS DE INTERVENCION CONSTRUCTIVA:	RETAURACION CIENTIFICA:	REFORMA:	X
	RESTAURACION CONSERVADORA. A-B-C:	AMPLIACION:	X
	CONSERVACION Y ORNATO:	DEMOLICION:	X
	CONSOLIDACION:	NUEVA PLANTA:	X
	REEDIFICACION:		

**ADECUACION URBANISTICA:**

ENERO 2013

CODIGO:

H5

CASO DE CONSERVACION O RECUPERACION:

PLANTAS FUERA DE ORDENACION POR NUEVA EDIFICACION:

PLANTAS FUERA DE ORDENACION POR ALINEACIONES:

OBSERVACIONES:

SE PODRIAN AUTORIZAR OBRAS DE CONSERVACION, ORNATO, CONSOLIDACION, REPARACION Y REFORMA SIEMPRE QUE SE ADECUEN A LOS CRITERIOS ESTABLECIDOS POR EL PER EN LAS ORDENANZAS DE NUEVA EDIFICACION (ONE) EN LO RELATIVO A MATERIALES, HUECOS, ETC. Y NO ACENTUEN LAS CAUSAS DE INADECUACION EXISTENTES.

**ORDENANZA DE PARCELACION:**

MANTENIMIENTO:

- PARCELA UNICA CON ERDIKO KALEA 10. (UAC H1).

AGREGACION:

- NO ADMITE.

SUBDIVISION:

- NO ADMITE.

**ORDENANZA DE USOS:**

USOS PERMITIDOS POR EL P.E.R.:

SUPERFICIE DE PARCELA:

SEMISOTANO:

PLANTA BAJA:

- Art. 64.1. - COMERCIAL, TALLERES ARTESANALES, ALMACEN, ADMINISTRATIVO, DESPACHO PROFESIONAL, HOSTELERO Y HOTELERO.

PLANTA PRINCIPAL:

- Art. 63.- RESIDENCIAL.

BAJOCUBIERTA/BUHARDILLA:

USOS ANTERIORES AL P.E.R.:

TOLERADOS:

INCOMPATIBLES:

OBSERVACIONES:

**CONDICIONES DE GESTION:**

UNIDADES DE ACTUACION:	UNIDAD BASICA:		UNIDAD PUBLICA:	
	UNIDAD COMPUESTA:	X	UNIDAD P. EQUIP.:	
	ACTUACION AISLADA:			

PROGRAMA DE ACTUACION:

NIVELES DE INTERVENCION:

- N2 - N3 (OBLIGATORIOS) - N4 (OPTATIVO)

F.I.C. EN ESPACIO LIBRE:

FICHA TIPOLOGICA

CALLE

**FERRERIAS**

N°

**5**

N°FICHA

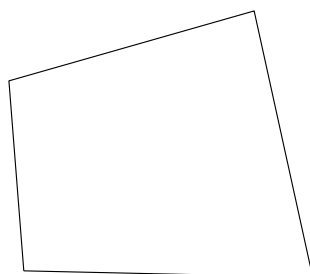
**H5**

ESCALA:

1:200

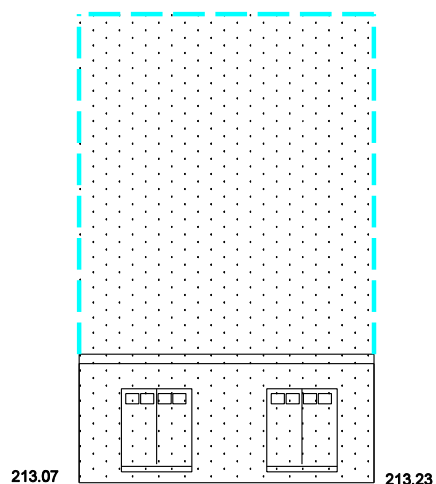
ENERO

2013



5

FERRERIAS KALEA



FERRERIAS KALEA

-  CONSERVACIÓN
-  SUSTITUCIÓN
-  RECUPERACIÓN

PLAN ESPECIAL DE REHABILITACION INTEGRADA  
DEL CASCO HISTORICO Y ARRABALES DE ARRASATE

FICHA TIPOLOGICA

CALLE

**FERRERIAS**

N°

**5**

N°FICHA

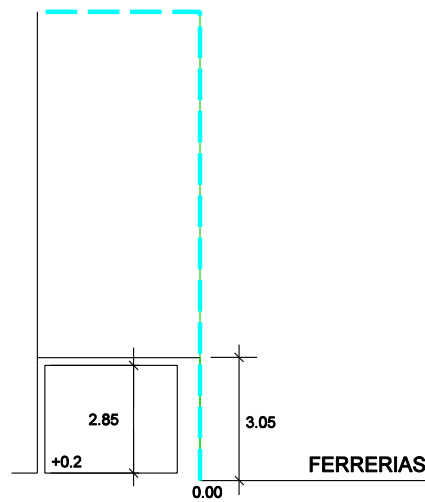
**H5**

ESCALA:

1:200

ENERO

2013



UAC-H1

+++++ CONSERVACIÓN  
..... SUSTITUCIÓN  
----- RECUPERACIÓN

PLAN ESPECIAL DE REHABILITACION INTEGRADA  
DEL CASCO HISTORICO Y ARRABALES DE ARRASATE



2011.06.27

<b>PLAN ESPECIAL DE REHABILITACION INTEGRADA DEL CASCO HISTORICO Y ARRABALES DE ARRASATE.</b>	CODIGO: <b>H6</b>	GESTION: <b>DIRECTA</b>
	CALLE: <b>FERRERIAS</b>	Nº: <b>3</b>
	ORDENANZA DE EDIFICACION: <b>O.R.E. - O.N.E.</b>	
FICHA DE UNIDAD EDIFICATORIA Y EQUIPAMIENTO.	CATALOGO: <b>SIN VALOR AMBIENTAL</b>	

INTERVENCIONES PERMITIDAS. CARACTER REHABILITADOR.

	FORMAS DE INTERVENCION CONSTRUCTIVA		CARACTER REHABILITADOR DE LAS MISMAS	
	SI	NO	SI	NO
CONSERVACION		X		
RECUPERACION	X			X
SUSTITUCION		X	X	
NOTAS				

ORDENANZA DE TRAZADO:

	ACTUAL	CONSERVACION	RECUPERACION	SUSTITUCION	AFECCIONES	
					REHABILITACION	SUSTITUCION
SUPERFICIE PARCELA	77.60		75.80	60.20	-1.80	-15.60
SUPERFICIE LIBRE	--		--	--		
SUPERFICIE PLANTA BAJA	75.80		75.80	60.20		-15.60
SUPERFICIE PLANTA TIPO	77.60		75.80	60.20	-1.80	-17.40
N* PLANTAS	B+4		B+4	B+3		-1
ALTURA CORNISA	13.15		13.15	10.45		-2.70
FONDO PLANTA BAJA	6.75		6.75	5.40		-1.35
FONDO EDIFIC. PRINCIPAL	6.75		6.75	5.40		-1.35

	SUPERFICIE ACTUAL CONSTRUIDA	INTERVENCIONES			FUERA DE ORDENACION		AMPLIACION	
		CONSERVACION	RECUPERACION	NUEVA EDIF.	REHABILITACION	NUEVA EDIF.	REHABILITACION	NUEVA EDIF.
SEMISOTANO	--		--	--				
JARDIN+BAJA	75.80		75.80	60.20				
PISOS+(BC,BH)	310.40		303.20	180.60	-7.2	-129.80		

CATALOGACION DE ELEMENTOS:

ELEMENTOS:	
- A CONSERVAR:	
- A ELIMINAR:	

TIPOS DE INTERVENCION CONSTRUCTIVA:

TIPOS DE INTERVENCION CONSTRUCTIVA:	RETAURACION CIENTIFICA:	REFORMA:
		X
	RESTAURACION CONSERVADORA. A-B-C:	AMPLIACION:
	CONSERVACION Y ORNATO:	DEMOLICION:
	CONSOLIDACION:	NUEVA PLANTA:
	REEDIFICACION:	



**ADECUACION URBANISTICA:**

ENERO 2013

CODIGO:

H6

CASO DE CONSERVACION O RECUPERACION: EN REHABILITACION SE ELIMINARAN ELEMENTOS PUNTUALES FUERA DE ORDENACION SUP:7.20m2 (4 plantas)

PLANTAS FUERA DE ORDENACION POR NUEVA EDIFICACION:

PLANTAS FUERA DE ORDENACION POR ALINEACIONES:

EN SUSTITUCION SE ELIMINARA UNA SUP:71.20m2 (B+4)

OBSERVACIONES:

**ORDENANZA DE PARCELACION:**

MANTENIMIENTO:

- OBLIGATORIO.

AGREGACION:

- NO ADMITE.

SUBDIVISION:

- NO ADMITE.

**ORDENANZA DE USOS:**

USOS PERMITIDOS POR EL P.E.R.:

SUPERFICIE DE PARCELA:

SEMISOTANO:

PLANTA BAJA:

- Art. 64.1. - COMERCIAL, TALLERES ARTESANALES, ALMACEN, ADMINISTRATIVO, DESPACHO PROFESIONAL, HOSTELERO Y HOTELERO.

PLANTA PRINCIPAL:

- Art. 63.- RESIDENCIAL.

BAJOCUBIERTA/BUHARDILLA:

USOS ANTERIORES AL P.E.R.:

TOLERADOS:

INCOMPATIBLES:

OBSERVACIONES:

**CONDICIONES DE GESTION:**

UNIDADES DE ACTUACION:	UNIDAD BASICA:	X	UNIDAD PUBLICA:	
	UNIDAD COMPUESTA:		UNIDAD P. EQUIP.:	
	ACTUACION AISLADA:			

PROGRAMA DE ACTUACION:

NIVELES DE INTERVENCION:

- N2 - N3 (OBLIGATORIO) - N4 (OPTATIVO)

F.I.C. EN ESPACIO LIBRE:

FICHA TIPOLOGICA

CALLE

**FERRERIAS**

N°

**3**

N°FICHA

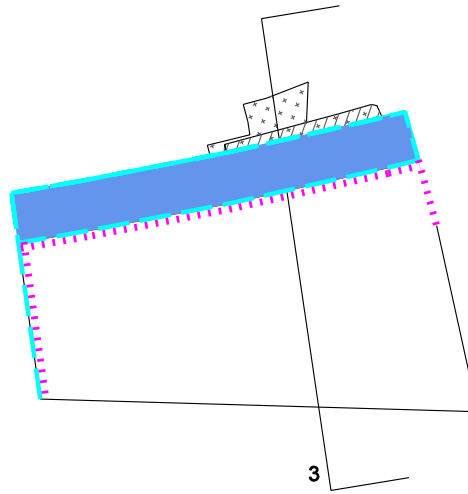
**H6**

ESCALA:

1:200

ENERO

2013



FERRERIAS KALEA



FERRERIAS KALEA

- +++++ CONSERVACIÓN
- ..... SUSTITUCIÓN
- RECUPERACIÓN

PLAN ESPECIAL DE REHABILITACION INTEGRADA  
DEL CASCO HISTORICO Y ARRABALES DE ARRASATE

FICHA TIPOLOGICA

CALLE

**FERRERIAS**

N°

**3**

N°FICHA

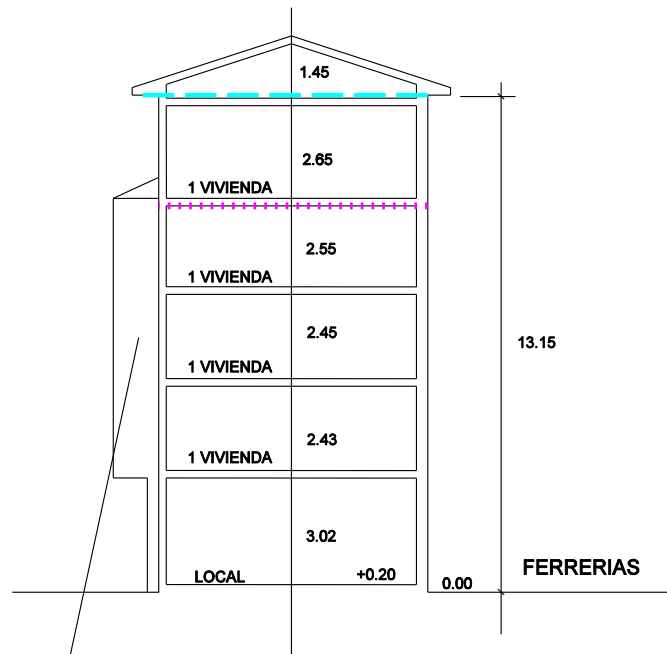
**H6**

ESCALA:

1:200

ENERO

2013



actuación aislada  
para liberación de cárcava

- +++++ CONSERVACIÓN
- ..... SUSTITUCIÓN
- RECUPERACIÓN

PLAN ESPECIAL DE REHABILITACION INTEGRADA  
DEL CASCO HISTORICO Y ARRABALES DE ARRASATE



2011.06.27

2011.06.27



CAHOXETY

PUNK



<b>PLAN ESPECIAL DE REHABILITACION INTEGRADA DEL CASCO HISTORICO Y ARRABALES DE ARRASATE.</b>	CODIGO: <b>H7</b>	GESTION: <b>DIRECTA</b>
	CALLE: <b>FERRERIAS</b>	Nº: <b>1</b>
	ORDENANZA DE EDIFICACION: <b>O.C.E.</b>	
FICHA DE UNIDAD EDIFICATORIA Y EQUIPAMIENTO.	CATALOGO: <b>CARACTER ESTRUCTURAL</b>	

INTERVENCIONES PERMITIDAS. CARACTER REHABILITADOR.

	FORMAS DE INTERVENCION CONSTRUCTIVA		CARACTER REHABILITADOR DE LAS MISMAS	
	SI	NO	SI	NO
CONSERVACION	<b>X</b>		<b>X</b>	
RECUPERACION		<b>X</b>		
SUSTITUCION		<b>X</b>		
NOTAS				

ORDENANZA DE TRAZADO:

	ACTUAL	CONSERVACION	RECUPERACION	SUSTITUCION	AFECCIONES	
					REHABILITACION	SUSTITUCION
SUPERFICIE PARCELA	<b>144.67</b>	<b>144.67</b>				
SUPERFICIE LIBRE	<b>--</b>	<b>--</b>				
SUPERFICIE PLANTA BAJA	<b>144.67</b>	<b>144.67</b>				
SUPERFICIE PLANTA TIPO	<b>144.67</b>	<b>144.67</b>				
N* PLANTAS	<b>B+2</b>	<b>B+2</b>				
ALTURA CORNISA	<b>9.43</b>	<b>9.43</b>				
FONDO PLANTA BAJA	<b>14.00</b>	<b>14.00</b>				
FONDO EDIFIC. PRINCIPAL	<b>14.00</b>	<b>14.00</b>				

	SUPERFICIE ACTUAL CONSTRUIDA	INTERVENCIONES			FUERA DE ORDENACION		AMPLIACION	
		CONSERVACION	RECUPERACION	NUEVA EDIF.	REHABILITACION	NUEVA EDIF.	REHABILITACION	NUEVA EDIF.
SEMISOTANO	<b>--</b>	<b>--</b>						
JARDIN+BAJA	<b>144.67</b>	<b>144.67</b>						
PISOS+(BC,BH)	<b>289.34</b>	<b>289.34</b>						

CATALOGACION DE ELEMENTOS:

ELEMENTOS:	
- A CONSERVAR:	<b>- CONJUNTO DEL EDIFICIO.</b> <b>- BALCONES VOLADOS, HERRERIA.</b>
- A ELIMINAR:	

TIPOS DE INTERVENCION CONSTRUCTIVA:

TIPOS DE INTERVENCION CONSTRUCTIVA:	RETAURACION CIENTIFICA:	REFORMA:
	RESTAURACION CONSERVADORA. A-B-C: <b>X</b>	<b>X</b>
	CONSERVACION Y ORNATO:	AMPLIACION:
	CONSOLIDACION:	DEMOLICION:
	REEDIFICACION:	NUEVA PLANTA:
		<b>Art. 16 Y ELEMENTOS PLANO 13.</b>

**ADECUACION URBANISTICA:**

ENERO 2013

CODIGO:

H7

CASO DE CONSERVACION O RECUPERACION:

PLANTAS FUERA DE ORDENACION POR NUEVA EDIFICACION:

PLANTAS FUERA DE ORDENACION POR ALINEACIONES:

OBSERVACIONES:

**ORDENANZA DE PARCELACION:**

MANTENIMIENTO:

- OBLIGATORIA LA PARCELA.

AGREGACION:

- NO ADMITE.

SUBDIVISION:

- NO ADMITE.

**ORDENANZA DE USOS:**

USOS PERMITIDOS POR EL P.E.R.:

SUPERFICIE DE PARCELA:

SEMISOTANO:

PLANTA BAJA:

- Art. 64.1. - COMERCIAL, TALLERES ARTESANALES, ALMACEN, ADMINISTRATIVO, DESPACHO PROFESIONAL, HOSTELERO Y HOTELERO.

PLANTA PRINCIPAL:

- Art. 63.- RESIDENCIAL.

BAJOCUBIERTA/BUHARDILLA:

USOS ANTERIORES AL P.E.R.:

TOLERADOS:

INCOMPATIBLES:

OBSERVACIONES:

**CONDICIONES DE GESTION:**

UNIDADES DE ACTUACION:	UNIDAD BASICA:	X	UNIDAD PUBLICA:	
	UNIDAD COMPUESTA:		UNIDAD P. EQUIP.:	
	ACTUACION AISLADA:			

PROGRAMA DE ACTUACION:

NIVELES DE INTERVENCION:

- N2 - N3 - N4

F.I.C. EN ESPACIO LIBRE:

FICHA TIPOLOGICA

CALLE

**FERRERIAS**

N°

**1**

N°FICHA

**H7**

ESCALA:

**1:200**

ENERO

2013



- +++++ CONSERVACIÓN
- ..... SUSTITUCIÓN
- RECUPERACIÓN

PLAN ESPECIAL DE REHABILITACION INTEGRADA  
DEL CASCO HISTORICO Y ARRABALES DE ARRASATE



FICHA TIPOLOGICA

CALLE

**FERRERIAS**

N°

**1**

N°FICHA

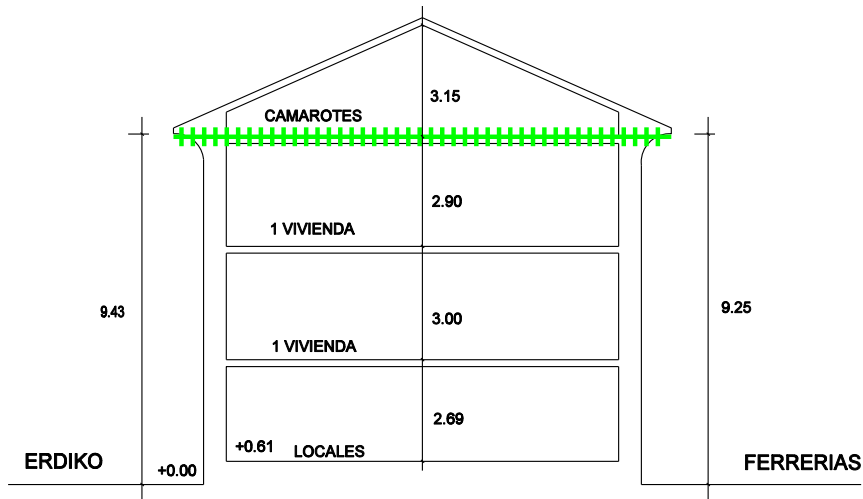
**H7**

ESCALA:

1:200

ENERO

2013



+++++ CONSERVACIÓN

..... SUSTITUCIÓN

--- RECUPERACIÓN

PLAN ESPECIAL DE REHABILITACION INTEGRADA  
DEL CASCO HISTORICO Y ARRABALES DE ARRASATE



2011.06.27



FARMACIA  
OZCOGOC  
DORIKO

KORBES

2011.06.27



ESKORBUTO

2011.06.27

<b>PLAN ESPECIAL DE REHABILITACION INTEGRADA DEL CASCO HISTORICO Y ARRABALES DE ARRASATE.</b>	CODIGO: <b>H8</b>	GESTION: <b>DIRECTA</b>
	CALLE: <b>ERDIKO</b>	Nº: <b>4</b>
	ORDENANZA DE EDIFICACION: <b>O.C.E.</b>	
FICHA DE UNIDAD EDIFICATORIA Y EQUIPAMIENTO.	CATALOGO: <b>CARACTER AMBIENTAL</b>	

INTERVENCIONES PERMITIDAS. CARACTER REHABILITADOR.

	FORMAS DE INTERVENCION CONSTRUCTIVA		CARACTER REHABILITADOR DE LAS MISMAS	
	SI	NO	SI	NO
CONSERVACION	X		X	
RECUPERACION		X		
SUSTITUCION		X		
NOTAS				

ORDENANZA DE TRAZADO:

	ACTUAL	CONSERVACION	RECUPERACION	SUSTITUCION	AFECCIONES	
					REHABILITACION	SUSTITUCION
SUPERFICIE PARCELA	83.26	66.10			--	
SUPERFICIE LIBRE	17.16	--			-17.16(U.P.)	
SUPERFICIE PLANTA BAJA	66.10	66.10				
SUPERFICIE PLANTA TIPO	66.10	66.10				
N* PLANTAS	B+2	B+2				
ALTURA CORNISA	9.00	9.00				
FONDO PLANTA BAJA	14.60	14.60				
FONDO EDIFIC. PRINCIPAL	14.60	14.60				

	SUPERFICIE ACTUAL CONSTRUIDA	INTERVENCIONES			FUERA DE ORDENACION		AMPLIACION	
		CONSERVACION	RECUPERACION	NUEVA EDIF.	REHABILITACION	NUEVA EDIF.	REHABILITACION	NUEVA EDIF.
SEMISOTANO	--	--	--					
JARDIN+BAJA	66.10	66.10			-17.16			
PISOS+(BC,BH)	132.20	132.20						

CATALOGACION DE ELEMENTOS:

ELEMENTOS:	
- A CONSERVAR:	<b>- COMPOSICION Y MODULACION EN FACHADA.</b> <b>- LOSAS, FORJAS, SILLERIA P. BAJA.</b> <b>- CARPINTERIAS Y RECERCOS DE MADERA.</b>
- A ELIMINAR:	

TIPOS DE INTERVENCION CONSTRUCTIVA:

TIPOS DE INTERVENCION CONSTRUCTIVA:	RETAURACION CIENTIFICA:	REFORMA:
		X
	RESTAURACION CONSERVADORA. A-B-C:	AMPLIACION:
	CONSERVACION Y ORNATO: X	DEMOLICION:
	CONSOLIDACION: X	NUEVA PLANTA:
	REEDIFICACION:	

ADECUACION URBANISTICA:

ENERO 2013

CODIGO:

H8

CASO DE CONSERVACION O RECUPERACION: - OBTENCION DEL PATIO TRASERO COMO ACCESO O CONTINUACION DE LA CARCAVA. Sup.= 17.16 m2.

PLANTAS FUERA DE ORDENACION POR NUEVA EDIFICACION:

PLANTAS FUERA DE ORDENACION POR ALINEACIONES:

OBSERVACIONES: - EL PATIO TRASERO SERA CONTINUACION DE LA CARCAVA

ORDENANZA DE PARCELACION:

MANTENIMIENTO: - ADMITE.

AGREGACION: - ADMITE CON ERDIKO 6, SEGUN Art. 25.  
(COMPARTIRAN EL MISMO NUCLEO DE COMUNICACION VERTICAL)

SUBDIVISION: - NO ADMITE.

ORDENANZA DE USOS:

USOS PERMITIDOS POR EL P.E.R.:

SUPERFICIE DE PARCELA:

SEMISOTANO:

PLANTA BAJA: - Art. 64.1. - COMERCIAL, TALLERES ARTESANALES, ALMACEN, ADMINISTRATIVO, DESPACHO PROFESIONAL, HOSTELERO Y HOTELERO.

PLANTA PRINCIPAL: - Art. 63.- RESIDENCIAL.

BAJOCUBIERTA/BUHARDILLA: - TRASTERO.

USOS ANTERIORES AL P.E.R.:

TOLERADOS: - EL USO DEL PATIO TRASERO SERA SEMEJANTE A LAS CARCAVAS; ESTO ES, USO PUBLICO RESTRINGIDO.

INCOMPATIBLES:

OBSERVACIONES:

CONDICIONES DE GESTION:

UNIDADES DE ACTUACION:	UNIDAD BASICA:	X	UNIDAD PUBLICA:	
	UNIDAD COMPUESTA:		UNIDAD P. EQUIP.:	
	ACTUACION AISLADA:	X		

PROGRAMA DE ACTUACION: - OBTENCION DE SUELO PARA LIBERAR CARCAVA

NIVELES DE INTERVENCION: - N2 - N3 (OBLIGATORIO) - N4 (OPTATIVO).

F.I.C. EN ESPACIO LIBRE: - NUEVA CONSTRUCCION - CARCAVA.

FICHA TIPOLOGICA

CALLE

**ERDIKO KALE**

N°

**4**

N°FICHA

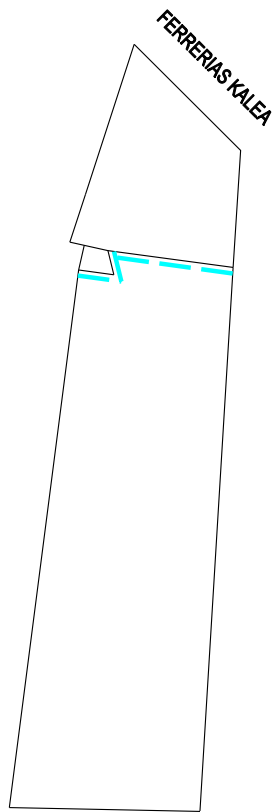
**H8**

ESCALA:

1:200

ENERO

2013

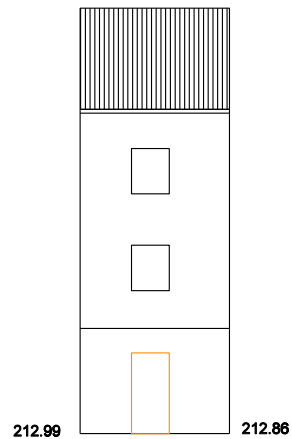


4

ERDIKO KALEA



ERDIKO KALEA



FERRERIAS KALEA

+++++ CONSERVACIÓN  
..... SUSTITUCIÓN  
- - - - - RECUPERACIÓN

PLAN ESPECIAL DE REHABILITACION INTEGRADA  
DEL CASCO HISTORICO Y ARRABALES DE ARRASATE

FICHA TIPOLOGICA

CALLE

**ERDIKO KALE**

N°

**4**

N°FICHA

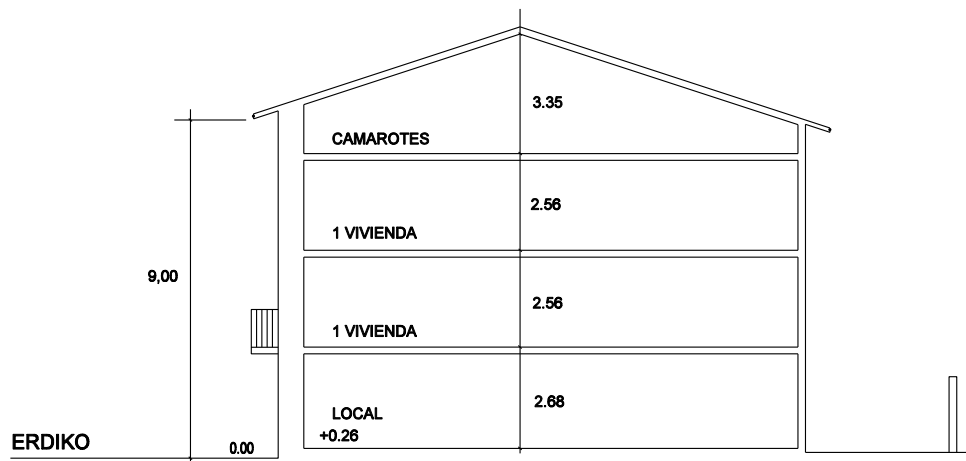
**H8**

ESCALA:

1:200

ENERO

2013



+++++ CONSERVACIÓN  
..... SUSTITUCIÓN  
- - - RECUPERACIÓN

PLAN ESPECIAL DE REHABILITACION INTEGRADA  
DEL CASCO HISTORICO Y ARRABALES DE ARRASATE





2011.06.27

<b>PLAN ESPECIAL DE REHABILITACION INTEGRADA DEL CASCO HISTORICO Y ARRABALES DE ARRASATE.</b>	CODIGO: <b>H9</b>	GESTION: <b>UAC-H3</b>
	CALLE: <b>ERDIKO</b>	Nº: <b>6</b>
	ORDENANZA DE EDIFICACION: <b>O.R.E.</b>	
FICHA DE UNIDAD EDIFICATORIA Y EQUIPAMIENTO.	CATALOGO: <b>CARACTER AMBIENTAL</b>	

INTERVENCIONES PERMITIDAS. CARACTER REHABILITADOR.

	FORMAS DE INTERVENCION CONSTRUCTIVA		CARACTER REHABILITADOR DE LAS MISMAS	
	SI	NO	SI	NO
CONSERVACION		X		
RECUPERACION	X		X	
SUSTITUCION		X		
NOTAS				

ORDENANZA DE TRAZADO:

	ACTUAL	CONSERVACION	RECUPERACION	SUSTITUCION	AFECCIONES	
					REHABILITACION	SUSTITUCION
SUPERFICIE PARCELA	52.29		52.00		-0.29	
SUPERFICIE LIBRE	--		--		--	
SUPERFICIE PLANTA BAJA	52.29		52.00		-0.29	
SUPERFICIE PLANTA TIPO	52.29		52.00		-0.29	
N* PLANTAS	B+3		B+3		--	
ALTURA CORNISA	12.15		12.15		--	
FONDO PLANTA BAJA	14.60		14.60		--	
FONDO EDIFIC. PRINCIPAL	14.60		14.60		--	

	SUPERFICIE ACTUAL CONSTRUIDA	INTERVENCIONES			FUERA DE ORDENACION		AMPLIACION	
		CONSERVACION	RECUPERACION	NUEVA EDIF.	REHABILITACION	NUEVA EDIF.	REHABILITACION	NUEVA EDIF.
SEMISOTANO	--		--		--			
JARDIN+BAJA	52.29		52.00		-0.29			
PISOS+(BC,BH)	156.87		156.00		-0.87			

CATALOGACION DE ELEMENTOS:

ELEMENTOS:	
- A CONSERVAR:	- COMPOSICION Y MODULACION DE FACHADA.
- A ELIMINAR:	- AJUSTAR DIMENSIONES DEL HUECO DE PLANTA BAJA.

TIPOS DE INTERVENCION CONSTRUCTIVA:

TIPOS DE INTERVENCION CONSTRUCTIVA:	RETAURACION CIENTIFICA:	REFORMA:	
	RESTAURACION CONSERVADORA. A-B-C:	AMPLIACION:	
	CONSERVACION Y ORNATO:	DEMOLICION:	X
	CONSOLIDACION:	NUEVA PLANTA:	
	REEDIFICACION:		

ADECUACION URBANISTICA:

ENERO 2013

CODIGO:

H9

CASO DE CONSERVACION O RECUPERACION: - ACTUACION AISLADA PARA LIBERACION DE CARCAVA.  
Sup.= 1.16 m2. (B+3).

PLANTAS FUERA DE ORDENACION POR NUEVA EDIFICACION:

PLANTAS FUERA DE ORDENACION POR ALINEACIONES:

OBSERVACIONES:

ORDENANZA DE PARCELACION:

MANTENIMIENTO: - ADMITE.

AGREGACION: SE MANTENDRA EL MURO MEDIANERO ENTRE EL N. 6 Y EL N. 8  
Y SOLO HABRA UN NUCLEO DE COMUNICACION VERTICAL.

SUBDIVISION: - NO ADMITE.

ORDENANZA DE USOS:

USOS PERMITIDOS POR EL P.E.R.:

SUPERFICIE DE PARCELA:

SEMISOTANO:

PLANTA BAJA: - Art. 64.1. - COMERCIAL, TALLERES ARTESANALES, ALMACEN,  
ADMINISTRATIVO, DESPACHO PROFESIONAL, HOSTELERO Y HOTELERO.

PLANTA PRINCIPAL: - Art. 63.- RESIDENCIAL.

BAJOCUBIERTA/BUHARDILLA: - TRASTERO.

USOS ANTERIORES AL P.E.R.:

TOLERADOS:

INCOMPATIBLES:

OBSERVACIONES:

CONDICIONES DE GESTION:

UNIDADES DE ACTUACION:	UNIDAD BASICA:		UNIDAD PUBLICA:	
	UNIDAD COMPUESTA:	X	UNIDAD P. EQUIP.:	
	ACTUACION AISLADA:	X		

PROGRAMA DE ACTUACION: - LIBERACION DE CARCAVA

NIVELES DE INTERVENCION: - N1 - N2 - N3 (OBLIGATORIO) - N4 (OPTATIVO)

F.I.C. EN ESPACIO LIBRE: - NUEVA CONSTRUCCION CARCAVA.

FICHA TIPOLOGICA

CALLE

**ERDIKO**

N°

**6**

N°FICHA

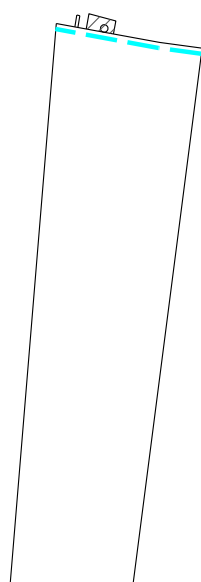
**H9**

ESCALA:

1:200

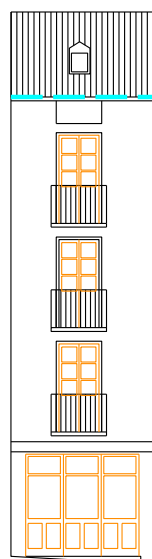
ENERO

2013



6

ERDIKO KALEA



213.35

213.15

ERDIKO KALEA

+++++ CONSERVACIÓN  
..... SUSTITUCIÓN  
- - - - - RECUPERACIÓN

PLAN ESPECIAL DE REHABILITACION INTEGRADA  
DEL CASCO HISTORICO Y ARRABALES DE ARRASATE

FICHA TIPOLOGICA

CALLE

**ERDIKO**

N°

**6**

N°FICHA

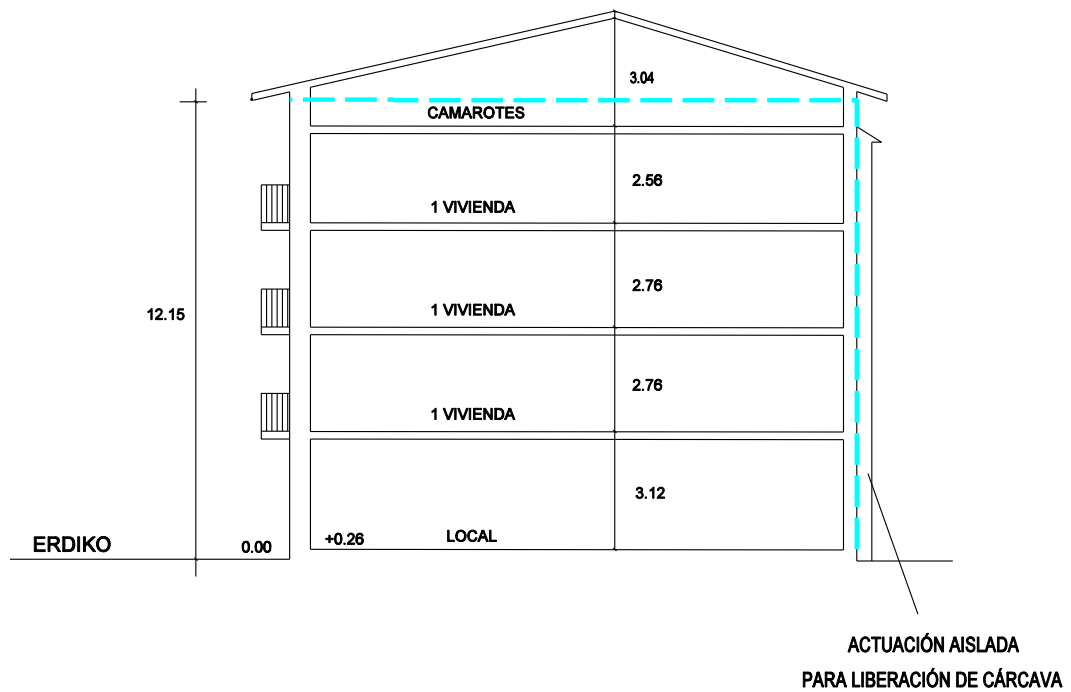
**H9**

ESCALA:

**1:200**

ENERO

2013



- +++++ CONSERVACIÓN
- ..... SUSTITUCIÓN
- RECUPERACIÓN

PLAN ESPECIAL DE REHABILITACION INTEGRADA  
DEL CASCO HISTORICO Y ARRABALES DE ARRASATE



Miyen A. Demisli  
Irene Berganli  
ABOKATLIK

2011.06.27



2011.06.27

PLAN ESPECIAL DE REHABILITACION INTEGRADA DEL CASCO HISTORICO Y ARRABALES DE ARRASATE.	CODIGO: H10	GESTION: UAC-H3
	CALLE: ERDIKO	Nº: 8
	ORDENANZA DE EDIFICACION: O.R.E.	
FICHA DE UNIDAD EDIFICATORIA Y EQUIPAMIENTO.	CATALOGO: CARACTER AMBIENTAL	

INTERVENCIONES PERMITIDAS. CARACTER REHABILITADOR.

	FORMAS DE INTERVENCION CONSTRUCTIVA		CARACTER REHABILITADOR DE LAS MISMAS	
	SI	NO	SI	NO
CONSERVACION		X		
RECUPERACION	X		X	
SUSTITUCION		X		
NOTAS				

ORDENANZA DE TRAZADO:

	ACTUAL	CONSERVACION	RECUPERACION	SUSTITUCION	AFECCIONES	
					REHABILITACION	SUSTITUCION
SUPERFICIE PARCELA	57.20		56.80		-0.401	
SUPERFICIE LIBRE	--		--		--	
SUPERFICIE PLANTA BAJA	57.20		56.80		-0.40	
SUPERFICIE PLANTA TIPO	57.20		56.80		-0.40	
N* PLANTAS	B+3		B+3		--	
ALTURA CORNISA	12.05		12.05		--	
FONDO PLANTA BAJA	15.30		15.30		--	
FONDO EDIFIC. PRINCIPAL	15.30		15.30		--	

	SUPERFICIE ACTUAL CONSTRUIDA	INTERVENCIONES			FUERA DE ORDENACION		AMPLIACION	
		CONSERVACION	RECUPERACION	NUEVA EDIF.	REHABILITACION	NUEVA EDIF.	REHABILITACION	NUEVA EDIF.
SEMISOTANO	--		--		--			
JARDIN+BAJA	57.20		56.80		-0.40			
PISOS+(BC,BH)	171.60		170.40		-1.20			

CATALOGACION DE ELEMENTOS:

ELEMENTOS:	
- A CONSERVAR:	<p>- COMPOSICION Y MODULACION DE FACHADA.</p> <p>- LOSAS, FORJAS.</p> <p>- HUECO DE COMUNICACION VERTICAL EN TODA SU SUPERFICIE; TANTO LA ESCALERA COMO EL PATIO. TAMBIEN SERA DE APLICACION SI SE AGREGA CON EL N.6.</p>
- A ELIMINAR:	<p>- DIMENSION Y EJES DE HUECO DE P. BAJA.</p> <p>- MATERIAL DE APLACADO Y CARPINTERIA DE PLANTA BAJA.</p>

TIPOS DE INTERVENCION CONSTRUCTIVA:

TIPOS DE INTERVENCION CONSTRUCTIVA:	RETAURACION CIENTIFICA:	REFORMA:	
			X
	RESTAURACION CONSERVADORA. A-B-C:	AMPLIACION:	
	CONSERVACION Y ORNATO:	DEMOLICION:	X
	CONSOLIDACION:	NUEVA PLANTA:	
	REEDIFICACION:		



**ADECUACION URBANISTICA:**

ENERO 2013

CODIGO:

H10

**CASO DE CONSERVACION O RECUPERACION:**

- ACTUACION AISLADA PARA LIBERACION DE CARCAVA. Sup.= 1.20 m2. (3 plantas).

**PLANTAS FUERA DE ORDENACION POR NUEVA EDIFICACION:**

**PLANTAS FUERA DE ORDENACION POR ALINEACIONES:**

**OBSERVACIONES:**

**ORDENANZA DE PARCELACION:**

**MANTENIMIENTO:**

- ADMITE.

**AGREGACION:**

- ADMITE SEGUN Art. 25 Y UAC CON EL EDIFICIO SITUADO EN ERDIKO KALE N. 6. SE MANTENDRA EL MURO MEDIANERO ENTRE EL N. 6 Y EL N. 8 Y SOLO HABRA UN NUCLEO DE COMUNICACION VERTICAL.

**SUBDIVISION:**

- NO ADMITE.

**ORDENANZA DE USOS:**

**USOS PERMITIDOS POR EL P.E.R.:**

**SUPERFICIE DE PARCELA:**

**SEMISOTANO:**

**PLANTA BAJA:**

- Art. 64.1. - COMERCIAL, TALLERES ARTESANALES, ALMACEN, ADMINISTRATIVO, DESPACHO PROFESIONAL, HOSTELERO Y HOTELERO.

**PLANTA PRINCIPAL:**

- Art. 63.- RESIDENCIAL.

**BAJOCUBIERTA/BUHARDILLA:**

- TRASTERO.

**USOS ANTERIORES AL P.E.R.:**

**TOLERADOS:**

**INCOMPATIBLES:**

**OBSERVACIONES:**

**CONDICIONES DE GESTION:**

UNIDADES DE ACTUACION:	UNIDAD BASICA:		UNIDAD PUBLICA:	
	UNIDAD COMPUESTA:	X	UNIDAD P. EQUIP.:	
	ACTUACION AISLADA:	X		

**PROGRAMA DE ACTUACION:**

- OBTENCION DE SUELO Y LIBERACION DE CARCAVA .

**NIVELES DE INTERVENCION:**

- N1 - N2 - N3 (OBLIGATORIO) - N4 (OPTATIVO)

**F.I.C. EN ESPACIO LIBRE:**

- NUEVA CONSTRUCCION CARCAVA.

FICHA TIPOLOGICA

CALLE

**ERDIKO**

N°

**8**

N°FICHA

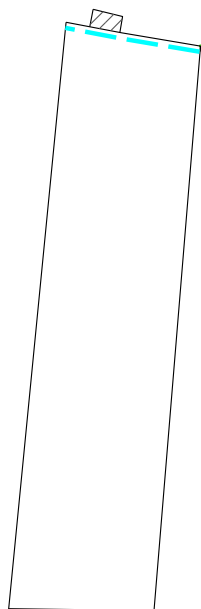
**H10**

ESCALA:

1:200

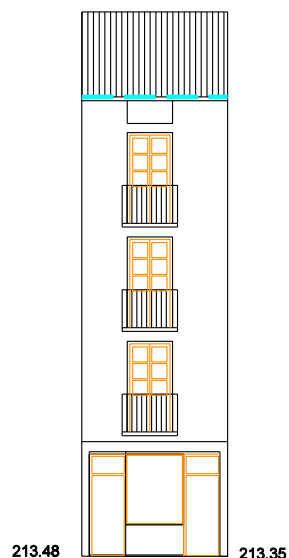
ENERO

2013



8

ERDIKO



ERDIKO

+++++ CONSERVACIÓN  
..... SUSTITUCIÓN  
- - - - - RECUPERACIÓN

PLAN ESPECIAL DE REHABILITACION INTEGRADA  
DEL CASCO HISTORICO Y ARRABALES DE ARRASATE

FICHA TIPOLOGICA

CALLE

**ERDIKO**

N°

**8**

N°FICHA

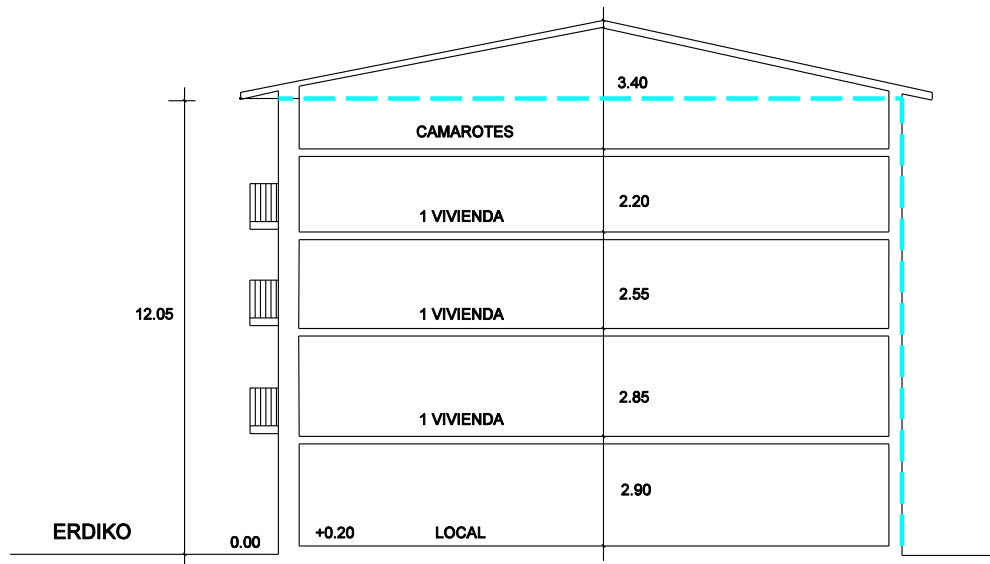
**H10**

ESCALA:

1:200

ENERO

2013



UAC-H2

- +++++ CONSERVACIÓN
- ..... SUSTITUCIÓN
- RECUPERACIÓN

PLAN ESPECIAL DE REHABILITACION INTEGRADA  
DEL CASCO HISTORICO Y ARRABALES DE ARRASATE



2011.06.27

2011.06.27



<b>PLAN ESPECIAL DE REHABILITACION INTEGRADA DEL CASCO HISTORICO Y ARRABALES DE ARRASATE.</b>	CODIGO: <b>H11</b>	GESTION: <b>UAC-H2</b>
	CALLE: <b>ERDIKO</b>	N°: <b>10</b>
	ORDENANZA DE EDIFICACION: <b>O.C.E.</b>	
FICHA DE UNIDAD EDIFICATORIA Y EQUIPAMIENTO.	CATALOGO: <b>CARACTER BASICO</b>	

INTERVENCIONES PERMITIDAS. CARACTER REHABILITADOR.

	FORMAS DE INTERVENCION CONSTRUCTIVA		CARACTER REHABILITADOR DE LAS MISMAS	
	SI	NO	SI	NO
CONSERVACION	<b>X</b>		<b>X</b>	
RECUPERACION		<b>X</b>		
SUSTITUCION		<b>X</b>		
NOTAS				

ORDENANZA DE TRAZADO:

	ACTUAL	CONSERVACION	RECUPERACION	SUSTITUCION	AFECCIONES	
					REHABILITACION	SUSTITUCION
SUPERFICIE PARCELA	<b>181.60</b>	<b>181.60</b>				
SUPERFICIE LIBRE	--	--				
SUPERFICIE PLANTA BAJA	<b>181.60</b>	<b>181.60</b>				
SUPERFICIE PLANTA TIPO	<b>181.60</b>	<b>181.60</b>				
N* PLANTAS	<b>B+3.BH</b>	<b>B+3.BH</b>				
ALTURA CORNISA	<b>13.50</b>	<b>13.50</b>				
FONDO PLANTA BAJA	<b>20.70</b>	<b>20.70</b>				
FONDO EDIFIC. PRINCIPAL	<b>20.70</b>	<b>20.70</b>				

	SUPERFICIE ACTUAL CONSTRUIDA	INTERVENCIONES			FUERA DE ORDENACION		AMPLIACION	
		CONSERVACION	RECUPERACION	NUEVA EDIF.	REHABILITACION	NUEVA EDIF.	REHABILITACION	NUEVA EDIF.
SEMISOTANO	--	--						
JARDIN+BAJA	<b>181.60</b>	<b>181.60</b>					<b>1.30</b>	
PISOS+(BC,BH)	<b>544.8+72.4</b>	<b>544.8+72.4</b>					<b>4.50</b>	

CATALOGACION DE ELEMENTOS:

ELEMENTOS:	
- A CONSERVAR:	<b>- ALERO, RECERCOS, VUELOS, FORJA, COMPOSICION, Y MODULACION DE FACHADA, GALERIA, CAJA DE ESCALERA.</b>
- A ELIMINAR:	

TIPOS DE INTERVENCION CONSTRUCTIVA:

TIPOS DE INTERVENCION CONSTRUCTIVA:	RETAURACION CIENTIFICA:		REFORMA:	<b>X</b>
	RESTAURACION CONSERVADORA. A-B-C:		AMPLIACION:	<b>X</b>
	CONSERVACION Y ORNATO:	<b>X</b>	DEMOLICION:	
	CONSOLIDACION:	<b>X</b>	NUEVA PLANTA:	
	REEDIFICACION:			

ADECUACION URBANISTICA:

ENERO 2013

CODIGO:

H11

CASO DE CONSERVACION O RECUPERACION:

PLANTAS FUERA DE ORDENACION POR NUEVA EDIFICACION:

PLANTAS FUERA DE ORDENACION POR ALINEACIONES:

OBSERVACIONES:

ORDENANZA DE PARCELACION:

MANTENIMIENTO:

- FORMA LA UAC - HI CON FERRERIAS N. 5.

AGREGACION:

- NO ADMITE.

SUBDIVISION:

- NO ADMITE.

ORDENANZA DE USOS:

USOS PERMITIDOS POR EL P.E.R.:

SUPERFICIE DE PARCELA:

SEMISOTANO:

PLANTA BAJA:

- Art. 64.1. - COMERCIAL, TALLERES ARTESANALES, ALMACEN, ADMINISTRATIVO, DESPACHO PROFESIONAL, HOSTELERO Y HOTELERO.

PLANTA PRINCIPAL:

- Art. 63.- RESIDENCIAL.

BAJOCUBIERTA/BUHARDILLA:

- TRASTERO.

USOS ANTERIORES AL P.E.R.:

TOLERADOS:

- VIVIENDA EN PLANTA BAJO CUBIERTA.

INCOMPATIBLES:

OBSERVACIONES:

CONDICIONES DE GESTION:

UNIDADES DE ACTUACION:	UNIDAD BASICA:		UNIDAD PUBLICA:	
	UNIDAD COMPUESTA:	X	UNIDAD P. EQUIP.:	
	ACTUACION AISLADA:			

PROGRAMA DE ACTUACION:

NIVELES DE INTERVENCION:

- N2 - N3 (OBLIGATORIO) - N4 (OPTATIVO)

F.I.C. EN ESPACIO LIBRE:

FICHA TIPOLOGICA

CALLE

**ERDIKO**

N°

**10**

N°FICHA

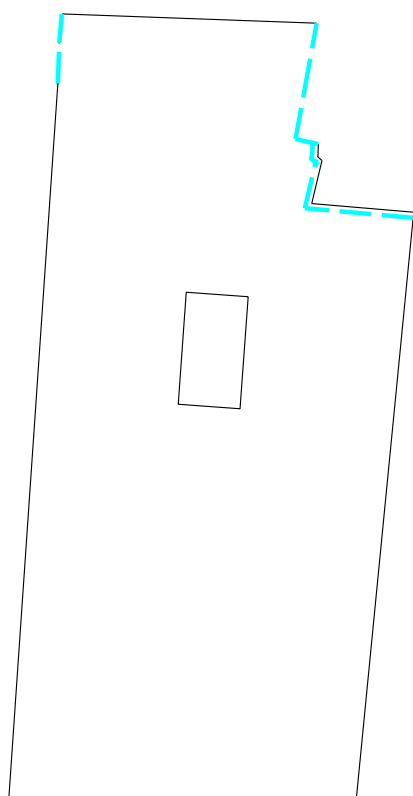
**H11**

ESCALA:

**1:200**

ENERO

2013



10

ERDIKO KALEA



ERDIKO KALEA

+++++ CONSERVACIÓN  
..... SUSTITUCIÓN  
- - - - - RECUPERACIÓN

PLAN ESPECIAL DE REHABILITACION INTEGRADA  
DEL CASCO HISTORICO Y ARRABALES DE ARRASATE



FICHA TIPOLOGICA

CALLE

**ERDIKO**

N°

**10**

N°FICHA

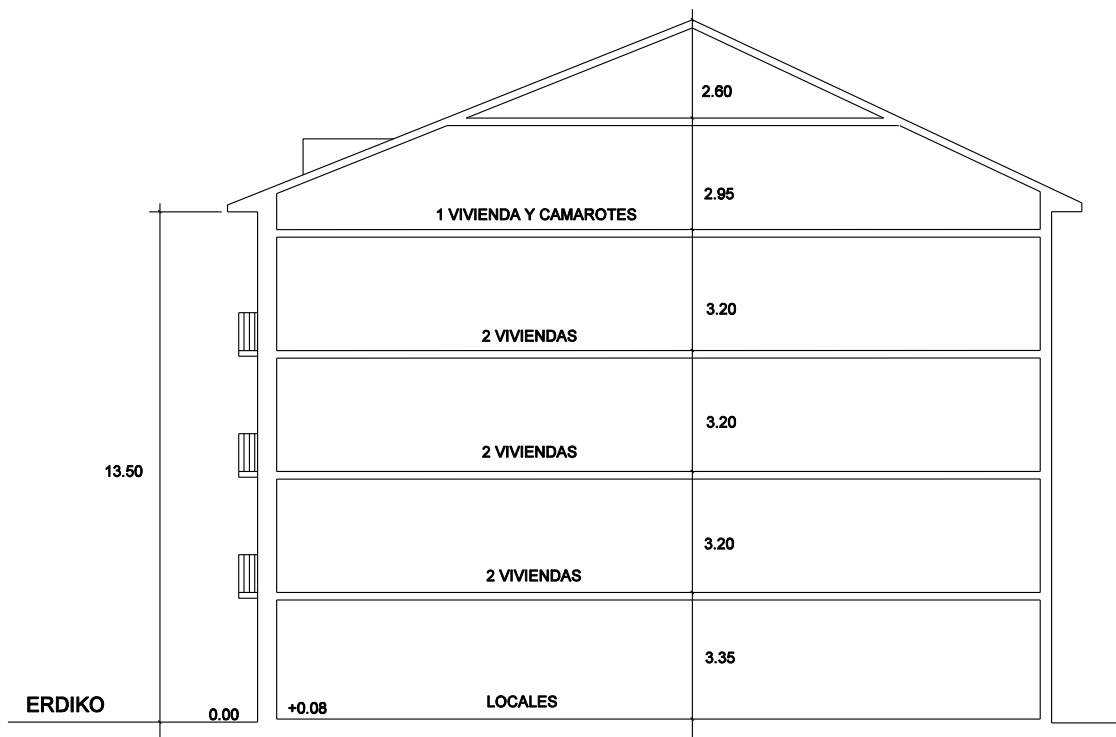
**H11**

ESCALA:

1:200

ENERO

2013



UAC-H1

- +++++ CONSERVACIÓN
- ..... SUSTITUCIÓN
- RECUPERACIÓN

PLAN ESPECIAL DE REHABILITACION INTEGRADA  
DEL CASCO HISTORICO Y ARRABALES DE ARRASATE



Loterías y Apostas de Estado

SE BUSCA  
132

132  
243

2011.06.27



2011.06.27

<b>PLAN ESPECIAL DE REHABILITACION INTEGRADA DEL CASCO HISTORICO Y ARRABALES DE ARRASATE.</b>	CODIGO: <b>H12</b>	GESTION: <b>DIRECTA</b>
	CALLE: <b>ERDIKO</b>	Nº: <b>12</b>
	ORDENANZA DE EDIFICACION: <b>O.R.E.</b>	
FICHA DE UNIDAD EDIFICATORIA Y EQUIPAMIENTO.	CATALOGO: <b>CARACTER AMBIENTAL</b>	

INTERVENCIONES PERMITIDAS. CARACTER REHABILITADOR.

	FORMAS DE INTERVENCION CONSTRUCTIVA		CARACTER REHABILITADOR DE LAS MISMAS	
	SI	NO	SI	NO
CONSERVACION		X		
RECUPERACION	X		X	
SUSTITUCION		X		
NOTAS				

ORDENANZA DE TRAZADO:

	ACTUAL	CONSERVACION	RECUPERACION	SUSTITUCION	AFECCIONES	
					REHABILITACION	SUSTITUCION
SUPERFICIE PARCELA	149.96		139.55		-10.41	
SUPERFICIE LIBRE	10.41		--		-10.41	
SUPERFICIE PLANTA BAJA	139.55		139.55			
SUPERFICIE PLANTA TIPO	139.55		139.55			
Nº PLANTAS	B+3		B+3			
ALTURA CORNISA	11.45		11.45			
FONDO PLANTA BAJA	19.20		19.20			
FONDO EDIFIC. PRINCIPAL	19.20		19.20			

	SUPERFICIE ACTUAL CONSTRUIDA	INTERVENCIONES			FUERA DE ORDENACION		AMPLIACION	
		CONSERVACION	RECUPERACION	NUEVA EDIF.	REHABILITACION	NUEVA EDIF.	REHABILITACION	NUEVA EDIF.
SEMISOTANO	--		--					
JARDIN+BAJA	139.55		139.55					
PISOS+(BC,BH)	418.65		418.65					

CATALOGACION DE ELEMENTOS:

ELEMENTOS:	
- A CONSERVAR:	<ul style="list-style-type: none"> <li>- LOSAS, COMPOSICION Y MODULACION, HUECOS DE FACHADA, P. BAJA Y PISOS.</li> <li>- ZOCALO DE SILLERIA DE PLANTA BAJA.</li> </ul>
- A ELIMINAR:	<ul style="list-style-type: none"> <li>- BUHARDA Y TERRAZA DEL BAJOCUBIERTA SITUADA EN EL FALDON TRASERO.</li> </ul>

TIPOS DE INTERVENCION CONSTRUCTIVA:

TIPOS DE INTERVENCION CONSTRUCTIVA:	RETAURACION CIENTIFICA:	REFORMA:	
	RESTAURACION CONSERVADORA. A-B-C:	AMPLIACION:	
	CONSERVACION Y ORNATO:	DEMOLICION:	X
	CONSOLIDACION:	NUEVA PLANTA:	
	REEDIFICACION:		

ADECUACION URBANISTICA:

ENERO 2013

CODIGO:

H12

CASO DE CONSERVACION O RECUPERACION:

QUEDAN LIBERADOS 10.41m2 EN PLANTA BAJA PARA APERTURA DE CARCAVA

PLANTAS FUERA DE ORDENACION POR NUEVA EDIFICACION:

PLANTAS FUERA DE ORDENACION POR ALINEACIONES:

OBSERVACIONES:

ORDENANZA DE PARCELACION:

MANTENIMIENTO:

- OBLIGATORIO.

AGREGACION:

- NO ADMITE.

SUBDIVISION:

- NO ADMITE.

ORDENANZA DE USOS:

USOS PERMITIDOS POR EL P.E.R.:

SUPERFICIE DE PARCELA:

SEMISOTANO:

PLANTA BAJA:

- Art. 64.1. - COMERCIAL, TALLERES ARTESANALES, ALMACEN, ADMINISTRATIVO, DESPACHO PROFESIONAL, HOSTELERO Y HOTELERO.

PLANTA PRINCIPAL:

- Art. 63.- RESIDENCIAL.

BAJOCUBIERTA/BUHARDILLA:

- TRASTERO.

USOS ANTERIORES AL P.E.R.:

TOLERADOS:

INCOMPATIBLES:

OBSERVACIONES:

CONDICIONES DE GESTION:

UNIDADES DE ACTUACION:	UNIDAD BASICA:	X	UNIDAD PUBLICA:	
	UNIDAD COMPUESTA:		UNIDAD P. EQUIP.:	
	ACTUACION AISLADA:	X		

PROGRAMA DE ACTUACION:

NIVELES DE INTERVENCION:

- N2 - N3 (OBLIGATORIO) - N4 (OPTATIVO)

F.I.C. EN ESPACIO LIBRE:

- NUEVA CONSTRUCCION - CARCAVA.

FICHA TIPOLOGICA

CALLE

**ERDIKO**

N°

**12**

N°FICHA

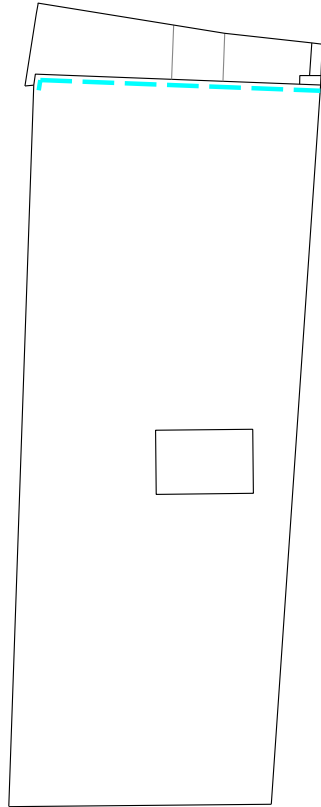
**H12**

ESCALA:

1:200

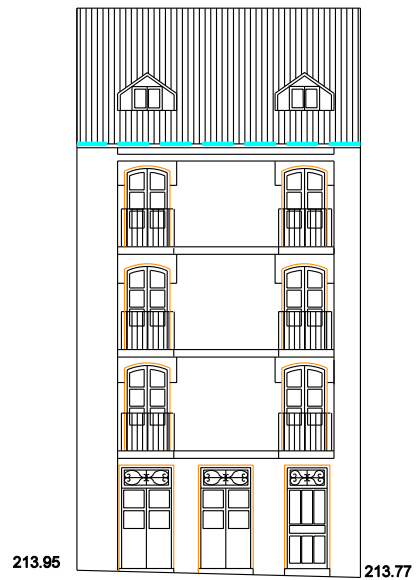
ENERO

2013



12

ERDIKO KALEA



ERDIKO KALEA

+++++ CONSERVACIÓN  
..... SUSTITUCIÓN  
- - - - RECUPERACIÓN

PLAN ESPECIAL DE REHABILITACION INTEGRADA  
DEL CASCO HISTORICO Y ARRABALES DE ARRASATE

FICHA TIPOLOGICA

CALLE

**ERDIKO**

N°

**12**

N°FICHA

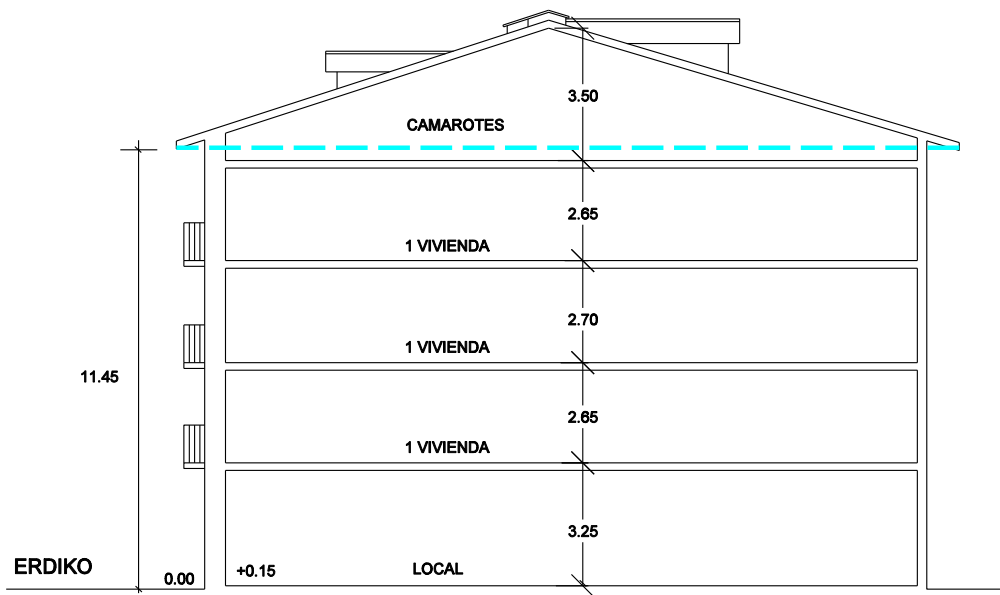
**H12**

ESCALA:

1:200

ENERO

2013



+++++ CONSERVACIÓN  
..... SUSTITUCIÓN  
- - - - RECUPERACIÓN

PLAN ESPECIAL DE REHABILITACION INTEGRADA  
DEL CASCO HISTORICO Y ARRABALES DE ARRASATE



2011.06.27





2011.06.27

<b>PLAN ESPECIAL DE REHABILITACION INTEGRADA DEL CASCO HISTORICO Y ARRABALES DE ARRASATE.</b>	CODIGO: <b>H13</b>	GESTION: <b>UAC-HI</b>
	CALLE: <b>ERDIKO</b>	Nº: <b>14</b>
	ORDENANZA DE EDIFICACION: <b>O.R.E. - O.N.E.</b>	
FICHA DE UNIDAD EDIFICATORIA Y EQUIPAMIENTO.	CATALOGO: <b>SIN VALOR AMBIENTAL</b>	

INTERVENCIONES PERMITIDAS. CARACTER REHABILITADOR.

	FORMAS DE INTERVENCION CONSTRUCTIVA		CARACTER REHABILITADOR DE LAS MISMAS	
	SI	NO	SI	NO
CONSERVACION		X		
RECUPERACION	X		X	
SUSTITUCION	X		X	
NOTAS	- SEGUN ART. 17 Y 18 DE NORMATIVA URBANISTICA.			

ORDENANZA DE TRAZADO:

	ACTUAL	CONSERVACION	RECUPERACION	SUSTITUCION	AFECCIONES	
					REHABILITACION	SUSTITUCION
SUPERFICIE PARCELA	279.59		251.83	251.83	-27.76	-27.76
SUPERFICIE LIBRE	--		--	--		--
SUPERFICIE PLANTA BAJA	279.59		251.83	251.83	-27.76	-27.76
SUPERFICIE PLANTA TIPO	251.83		251.83	251.83		
N* PLANTAS	B+3		B+3	B+3		--
ALTURA CORNISA	11.65		11.65	12.40		+0.75
FONDO PLANTA BAJA	21.20		19.00	19.00	-2.20	-2.20
FONDO EDIFIC. PRINCIPAL	19.00		19.00	19.00		

	SUPERFICIE ACTUAL CONSTRUIDA	INTERVENCIONES			FUERA DE ORDENACION		AMPLIACION	
		CONSERVACION	RECUPERACION	NUEVA EDIF.	REHABILITACION	NUEVA EDIF.	REHABILITACION	NUEVA EDIF.
SEMISOTANO	--		--	--		--		
JARDIN+BAJA	279.59		251.83	251.83				
PISOS+(BC,BH)	755.49		755.49	755.49	-35.10	-35.10		

CATALOGACION DE ELEMENTOS:

ELEMENTOS:	
- A CONSERVAR:	
- A ELIMINAR:	

TIPOS DE INTERVENCION CONSTRUCTIVA:

TIPOS DE INTERVENCION CONSTRUCTIVA:	RETAURACION CIENTIFICA:	REFORMA:	X
	RESTAURACION CONSERVADORA. A-B-C:	AMPLIACION:	
	CONSERVACION Y ORNATO:	DEMOLICION:	X
	CONSOLIDACION:	NUEVA PLANTA:	X
	REEDIFICACION:		

**ADECUACION URBANISTICA:**

ENERO 2013

CODIGO:

H13

CASO DE CONSERVACION O RECUPERACION: ACTUACION AISLADA PARA LIBERACION DE CARCAVA EN PB, MUROS LATERALES Y TERRAZAS DE CUBIERTA SUP. 27.76m2

PLANTAS FUERA DE ORDENACION POR NUEVA EDIFICACION:

PLANTAS FUERA DE ORDENACION POR ALINEACIONES:

OBSERVACIONES: EL ESPACIO OCUPADO POR LA CARCAVA EN PLANTA BAJA HA SIDO OCUPADO POR EL AYUNTAMIENTO Y ESTA ESCRITURADO DEL SIGUIENTE MODO (25.07m2):  
 - LOCAL IZQUIERDO CON UNA PARTICIPACION DE 1.89%  
 - LOCAL DERECHO CON UNA PARTICIPACION DE 1,58%

**ORDENANZA DE PARCELACION:**

MANTENIMIENTO: - ADMITE EN RECUPERACION.

AGREGACION: - NO ADMITE.

SUBDIVISION: - OBLIGATORIO EN CASO DE SUSTITUCION SEGUN ART. 25.

**ORDENANZA DE USOS:**

USOS PERMITIDOS POR EL P.E.R.:

SUPERFICIE DE PARCELA:

SEMISOTANO:

PLANTA BAJA: - Art. 64.1. - COMERCIAL, TALLERES ARTESANALES, ALMACEN, ADMINISTRATIVO, DESPACHO PROFESIONAL, HOSTELERO Y HOTELERO.

PLANTA PRINCIPAL: - Art. 63.- RESIDENCIAL.

BAJOCUBIERTA/BUHARDILLA: - OFICINA PROFESIONAL - P1.

USOS ANTERIORES AL P.E.R.:

TOLERADOS:

INCOMPATIBLES:

OBSERVACIONES:

**CONDICIONES DE GESTION:**

UNIDADES DE ACTUACION:	UNIDAD BASICA:		UNIDAD PUBLICA:	
	UNIDAD COMPUESTA:	X	UNIDAD P. EQUIP.:	
	ACTUACION AISLADA:			

PROGRAMA DE ACTUACION:

NIVELES DE INTERVENCION: - N2 - N3 (OBLIGATORIO) - N4 (OPTATIVO)

F.I.C. EN ESPACIO LIBRE:

FICHA TIPOLOGICA

CALLE

**ERDIKO**

N°

**14**

N°FICHA

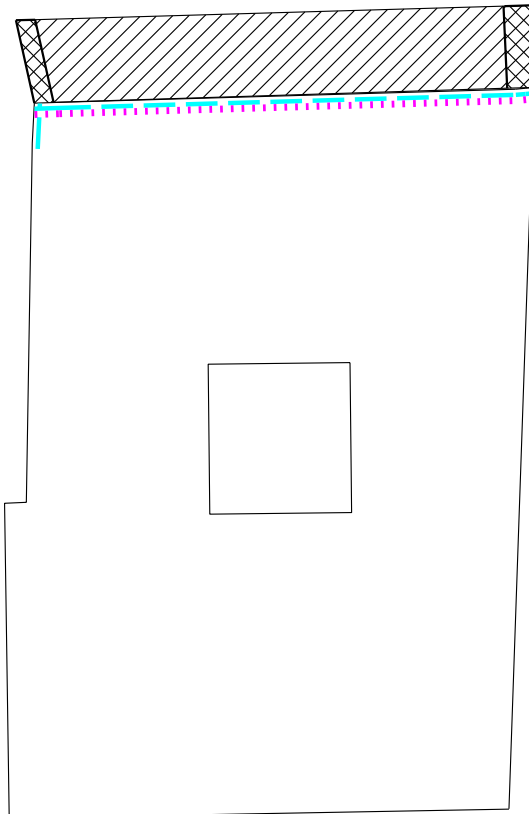
**H13**

ESCALA:

1:200

ENERO

2013



14

ERDIKO KALE



ERDIKO KALE

- +++++** CONSERVACIÓN
- SUSTITUCIÓN
- RECUPERACIÓN

PLAN ESPECIAL DE REHABILITACION INTEGRADA  
DEL CASCO HISTORICO Y ARRABALES DE ARRASATE

FICHA TIPOLOGICA

CALLE

**ERDIKO**

N°

**14**

N°FICHA

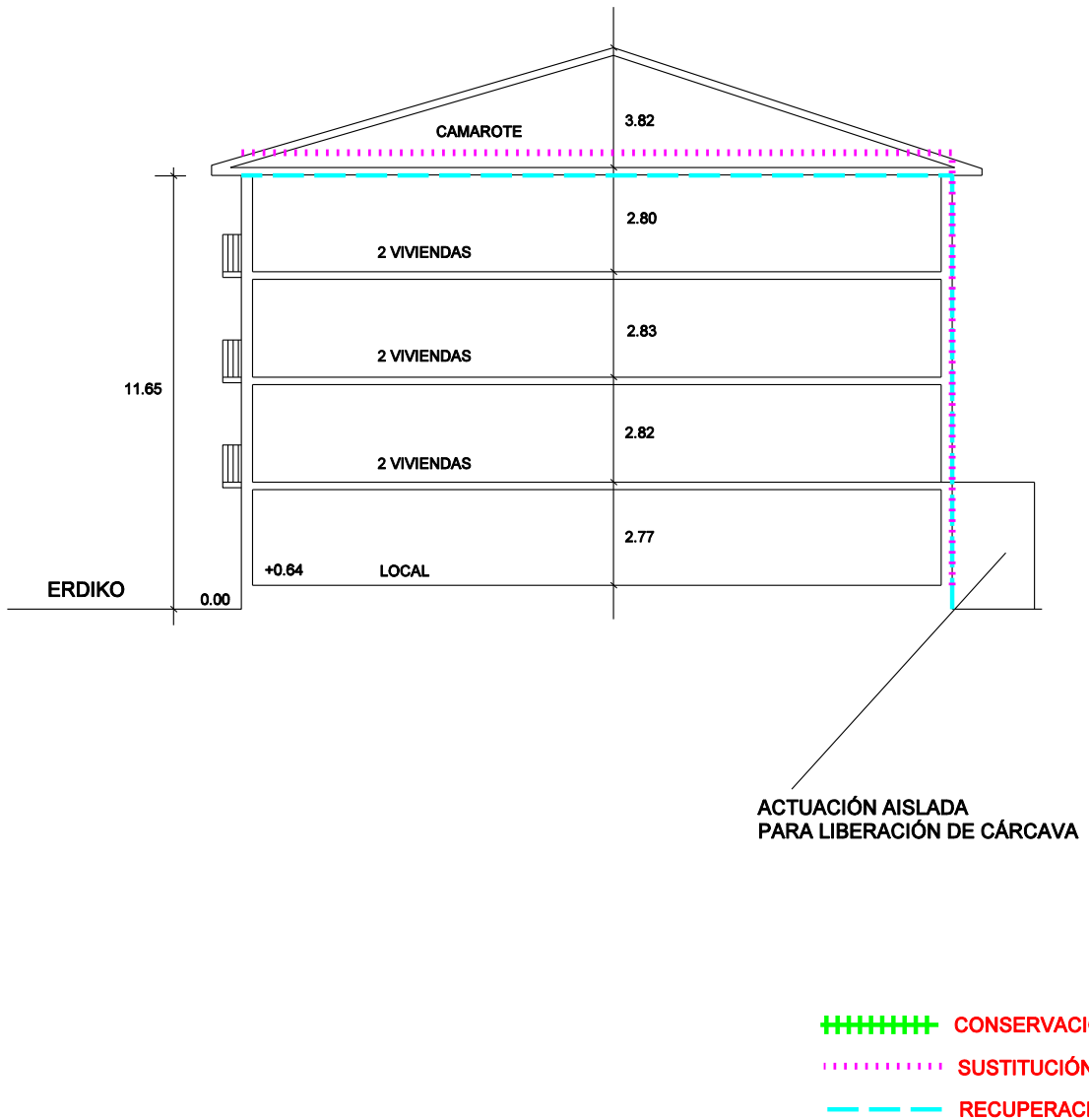
**H13**

ESCALA:

**1:200**

ENERO

2013



PLAN ESPECIAL DE REHABILITACION INTEGRADA  
DEL CASCO HISTORICO Y ARRABALES DE ARRASATE



PROYSER  
PROYSER

ekar<sup>m</sup>

14

PRESO  
TA  
BESLARINA  
ETXERA

INAKI  
SOS

2011.06.27



2011.06.27

<b>PLAN ESPECIAL DE REHABILITACION INTEGRADA DEL CASCO HISTORICO Y ARRABALES DE ARRASATE.</b>	CODIGO: <b>H14</b>	GESTION: <b>DIRECTA</b>
	CALLE: <b>ERDIKO</b>	Nº: <b>16</b>
	ORDENANZA DE EDIFICACION: <b>O.C.E.</b>	
FICHA DE UNIDAD EDIFICATORIA Y EQUIPAMIENTO.	CATALOGO: <b>CARACTER BASICO</b>	

INTERVENCIONES PERMITIDAS. CARACTER REHABILITADOR.

	FORMAS DE INTERVENCION CONSTRUCTIVA		CARACTER REHABILITADOR DE LAS MISMAS	
	SI	NO	SI	NO
CONSERVACION	<b>X</b>		<b>X</b>	
RECUPERACION		<b>X</b>		
SUSTITUCION		<b>X</b>		
NOTAS				

ORDENANZA DE TRAZADO:

	ACTUAL	CONSERVACION	RECUPERACION	SUSTITUCION	AFECCIONES	
					REHABILITACION	SUSTITUCION
SUPERFICIE PARCELA	<b>113.32</b>	<b>113.32</b>				
SUPERFICIE LIBRE	<b>--</b>	<b>--</b>				
SUPERFICIE PLANTA BAJA	<b>113.32</b>	<b>113.32</b>				
SUPERFICIE PLANTA TIPO	<b>113.32</b>	<b>113.32</b>				
N* PLANTAS	<b>B+3</b>	<b>B+3</b>				
ALTURA CORNISA	<b>11.40</b>	<b>11.40</b>				
FONDO PLANTA BAJA	<b>18.01</b>	<b>18.01</b>				
FONDO EDIFIC. PRINCIPAL	<b>18.01</b>	<b>18.01</b>				

	SUPERFICIE ACTUAL CONSTRUIDA	INTERVENCIONES			FUERA DE ORDENACION		AMPLIACION	
		CONSERVACION	RECUPERACION	NUEVA EDIF.	REHABILITACION	NUEVA EDIF.	REHABILITACION	NUEVA EDIF.
SEMISOTANO	<b>--</b>	<b>--</b>						
JARDIN+BAJA	<b>113.32</b>	<b>113.32</b>						
PISOS+(BC,BH)	<b>339.96</b>	<b>339.96</b>						

CATALOGACION DE ELEMENTOS:

ELEMENTOS:	
- A CONSERVAR:	<b>- PILASTRAS, LOSA DE BALCON DE PLANTA PRIMERA, FORJAS.</b> <b>- COMPOSICION Y MODULACION HUECOS.</b>
- A ELIMINAR:	

TIPOS DE INTERVENCION CONSTRUCTIVA:

TIPOS DE INTERVENCION CONSTRUCTIVA:	RETAURACION CIENTIFICA:		REFORMA:	<b>X</b>
	RESTAURACION CONSERVADORA. A-B-C:		AMPLIACION:	
	CONSERVACION Y ORNATO:	<b>X</b>	DEMOLICION:	
	CONSOLIDACION:	<b>X</b>	NUEVA PLANTA:	
	REEDIFICACION:			



**ADECUACION URBANISTICA:**

**ENERO 2013**

CODIGO:

**H14**

CASO DE CONSERVACION O RECUPERACION:

PLANTAS FUERA DE ORDENACION POR NUEVA EDIFICACION:

PLANTAS FUERA DE ORDENACION POR ALINEACIONES:

OBSERVACIONES:

**ORDENANZA DE PARCELACION:**

MANTENIMIENTO:

- OBLIGATORIO.

AGREGACION:

- NO ADMITE.

SUBDIVISION:

- NO ADMITE.

**ORDENANZA DE USOS:**

USOS PERMITIDOS POR EL P.E.R.:

SUPERFICIE DE PARCELA:

SEMISOTANO:

PLANTA BAJA:

- Art. 64.1. - COMERCIAL, TALLERES ARTESANALES, ALMACEN, ADMINISTRATIVO, DESPACHO PROFESIONAL, HOSTELERO Y HOTELERO.

PLANTA PRINCIPAL:

- Art. 63.- RESIDENCIAL.

BAJOCUBIERTA/BUHARDILLA:

- TRASTEROS.

USOS ANTERIORES AL P.E.R.:

TOLERADOS:

INCOMPATIBLES:

OBSERVACIONES:

**CONDICIONES DE GESTION:**

UNIDADES DE ACTUACION:	UNIDAD BASICA:	X	UNIDAD PUBLICA:	
	UNIDAD COMPUESTA:		UNIDAD P. EQUIP.:	
	ACTUACION AISLADA:			

PROGRAMA DE ACTUACION:

NIVELES DE INTERVENCION:

- N2 - N3 (OBLIGATORIO) - N4 (OPTATIVO)

F.I.C. EN ESPACIO LIBRE:

FICHA TIPOLOGICA

CALLE

**ERDIKO**

N°

**16**

N°FICHA

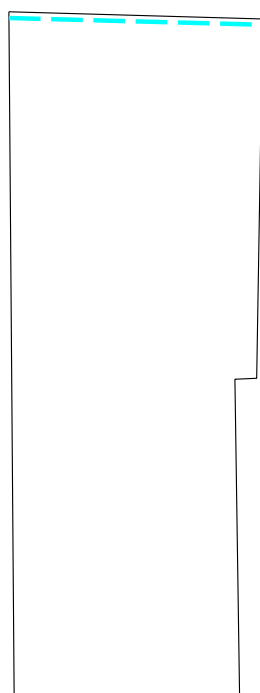
**H14**

ESCALA:

1:200

ENERO

2013



16

ERDIKO KALEA



ERDIKO KALEA

- CONSERVACIÓN
- SUSTITUCIÓN
- RECUPERACIÓN

PLAN ESPECIAL DE REHABILITACION INTEGRADA  
DEL CASCO HISTORICO Y ARRABALES DE ARRASATE

FICHA TIPOLOGICA

CALLE

**ERDIKO**

N°

**16**

N°FICHA

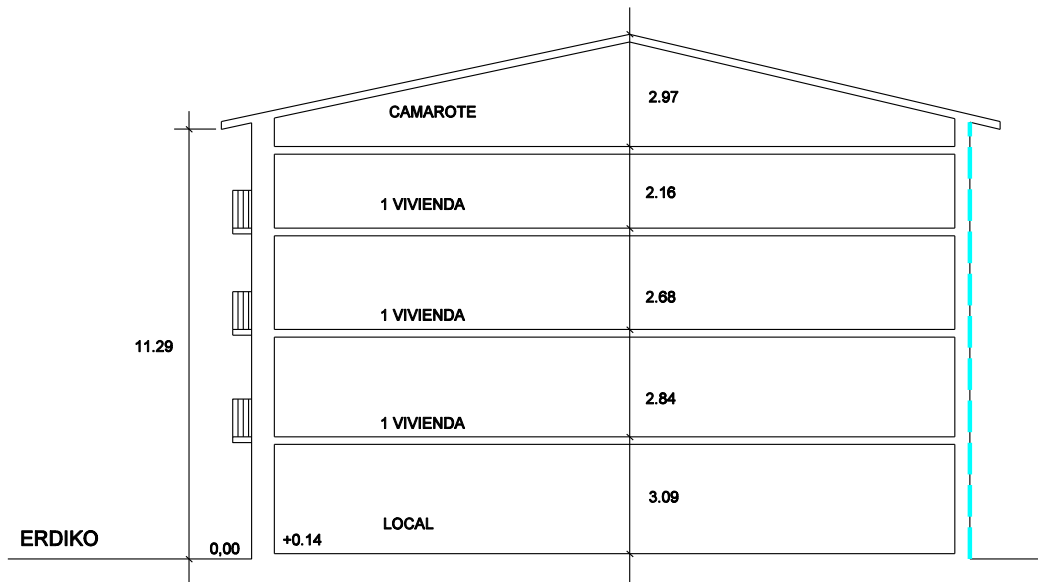
**H14**

ESCALA:

1:200

ENERO

2013



+++++ CONSERVACIÓN  
..... SUSTITUCIÓN  
- - - RECUPERACIÓN

PLAN ESPECIAL DE REHABILITACION INTEGRADA  
DEL CASCO HISTORICO Y ARRABALES DE ARRASATE



16

2011.06.27



2011.06.27

<b>PLAN ESPECIAL DE REHABILITACION INTEGRADA DEL CASCO HISTORICO Y ARRABALES DE ARRASATE.</b>	CODIGO: <b>H15</b>	GESTION: <b>DIRECTA</b>
	CALLE: <b>ERDIKO</b>	Nº: <b>18</b>
	ORDENANZA DE EDIFICACION: <b>O.C.E.</b>	
FICHA DE UNIDAD EDIFICATORIA Y EQUIPAMIENTO.	CATALOGO: <b>CARACTER ESTRUCTURAL</b>	

INTERVENCIONES PERMITIDAS. CARACTER REHABILITADOR.

	FORMAS DE INTERVENCION CONSTRUCTIVA		CARACTER REHABILITADOR DE LAS MISMAS	
	SI	NO	SI	NO
CONSERVACION	<b>X</b>		<b>X</b>	
RECUPERACION		<b>X</b>		
SUSTITUCION		<b>X</b>		
NOTAS				

ORDENANZA DE TRAZADO:

	ACTUAL	CONSERVACION	RECUPERACION	SUSTITUCION	AFECCIONES	
					REHABILITACION	SUSTITUCION
SUPERFICIE PARCELA	<b>198.16</b>	<b>196.01</b>			<b>-2.15</b>	
SUPERFICIE LIBRE	<b>--</b>	<b>--</b>				
SUPERFICIE PLANTA BAJA	<b>198.16</b>	<b>196.01</b>			<b>-2.15</b>	
SUPERFICIE PLANTA TIPO	<b>206.31</b>	<b>206.31</b>				
N* PLANTAS	<b>B+3</b>	<b>B+3</b>				
ALTURA CORNISA	<b>12.50</b>	<b>12.50</b>				
FONDO PLANTA BAJA	<b>16.20</b>	<b>16.20</b>				
FONDO EDIFIC. PRINCIPAL	<b>19.60</b>	<b>19.60</b>				

	SUPERFICIE ACTUAL CONSTRUIDA	INTERVENCIONES			FUERA DE ORDENACION		AMPLIACION	
		CONSERVACION	RECUPERACION	NUEVA EDIF.	REHABILITACION	NUEVA EDIF.	REHABILITACION	NUEVA EDIF.
SEMISOTANO	<b>--</b>	<b>--</b>						
JARDIN+BAJA	<b>198.16</b>	<b>196.01</b>			<b>-2.15</b>			
PISOS+(BC,BH)	<b>618.93</b>	<b>618.93</b>						

CATALOGACION DE ELEMENTOS:

ELEMENTOS:	
- A CONSERVAR:	<b>- CONJUNTO DEL EDIFICIO; ESPECIALMENTE LA GALERIA DE MADERA, LA SILLERIA DE PLANTA BAJA Y LAS LOSAS DE PIEDRA DE LOS BALCONES.</b>
- A ELIMINAR:	<b>- CARPINTERIAS DE PVC DEL PISO PRIMERO.</b>

TIPOS DE INTERVENCION CONSTRUCTIVA:

TIPOS DE INTERVENCION CONSTRUCTIVA:	RETAURACION CIENTIFICA:	REFORMA:	
	RESTAURACION CONSERVADORA. A-B-C:	AMPLIACION:	<b>X</b>
	CONSERVACION Y ORNATO:	DEMOLICION:	<b>X</b>
	CONSOLIDACION:	NUEVA PLANTA:	
	REEDIFICACION:	<b>- ART. 16 Y ELEMENTOS DE PLANO 13.</b>	

**ADECUACION URBANISTICA:**

ENERO 2013

CODIGO:

H15

CASO DE CONSERVACION O RECUPERACION:

PLANTAS FUERA DE ORDENACION POR NUEVA EDIFICACION:

PLANTAS FUERA DE ORDENACION POR ALINEACIONES:

OBSERVACIONES:

**ORDENANZA DE PARCELACION:**

MANTENIMIENTO:

- OBLIGATORIA LA PARCELA

AGREGACION:

- NO ADMITE.

SUBDIVISION:

- NO ADMITE.

**ORDENANZA DE USOS:**

USOS PERMITIDOS POR EL P.E.R.:

SUPERFICIE DE PARCELA:

SEMISOTANO:

PLANTA BAJA:

- Art. 64.1. - COMERCIAL, TALLERES ARTESANALES, ALMACEN, ADMINISTRATIVO, DESPACHO PROFESIONAL, HOSTELERO Y HOTELERO.

PLANTA PRINCIPAL:

- Art. 63.- RESIDENCIAL.

BAJOCUBIERTA/BUHARDILLA:

- TRASTEROS.

USOS ANTERIORES AL P.E.R.:

TOLERADOS:

INCOMPATIBLES:

OBSERVACIONES:

**CONDICIONES DE GESTION:**

UNIDADES DE ACTUACION:	UNIDAD BASICA:	X	UNIDAD PUBLICA:	
	UNIDAD COMPUESTA:		UNIDAD P. EQUIP.:	
	ACTUACION AISLADA:	X		

PROGRAMA DE ACTUACION:

- LIBERACION DEL SUELO Y VUELO DE LA CARCAVA

NIVELES DE INTERVENCION:

- N2 - N3 - N4

F.I.C. EN ESPACIO LIBRE:

- NUEVA CONSTRUCCION - CARCAVA.

FICHA TIPOLOGICA

CALLE

**ERDIKO**

N°

**18**

NºFICHA

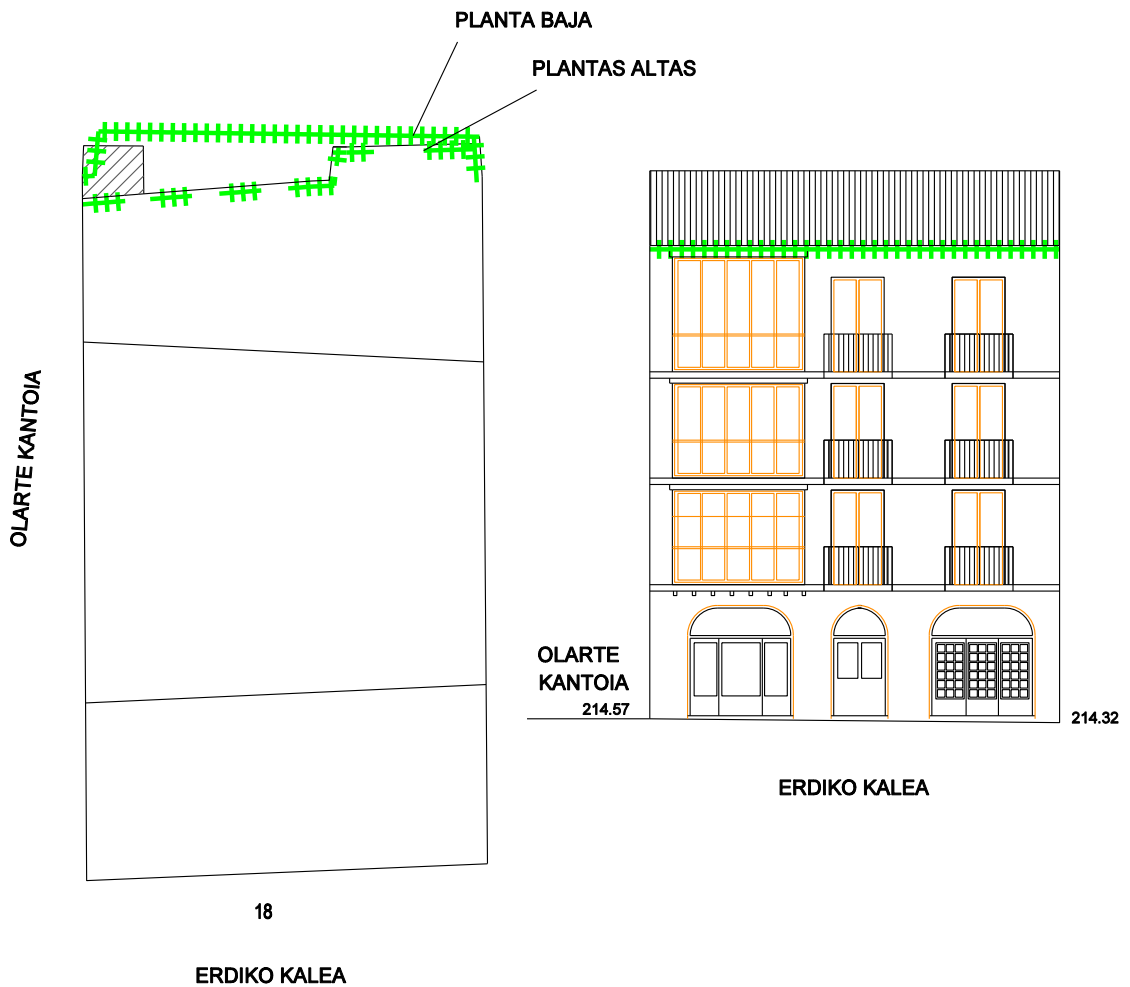
**H15**

ESCALA:

1:200

ENERO

2013



PLAN ESPECIAL DE REHABILITACION INTEGRADA  
DEL CASCO HISTORICO Y ARRABALES DE ARRASATE



FICHA TIPOLOGICA

CALLE

**ERDIKO**

N°

**18**

N°FICHA

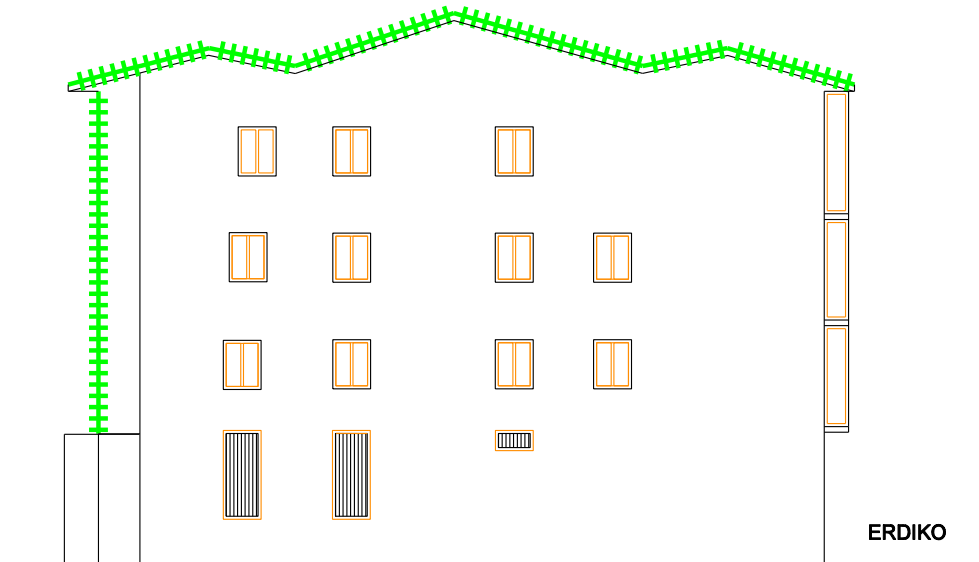
**H15**

ESCALA:

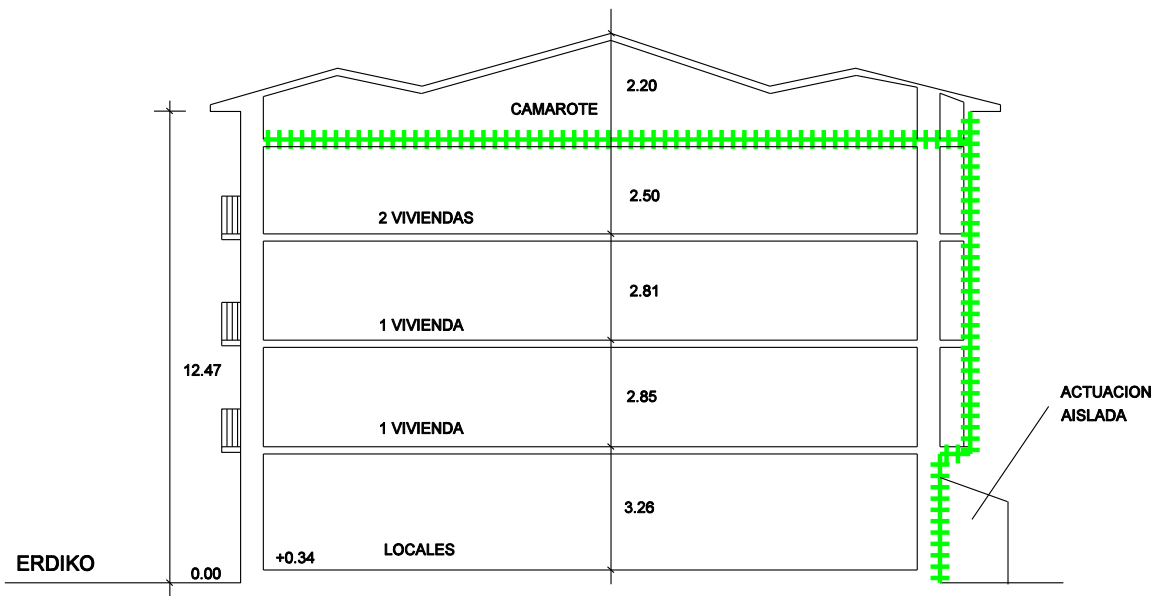
**1:200**

ENERO

2013



OLARTE KANTOIA



- +++++ CONSERVACIÓN
- ..... SUSTITUCIÓN
- RECUPERACIÓN

PLAN ESPECIAL DE REHABILITACION INTEGRADA  
DEL CASCO HISTORICO Y ARRABALES DE ARRASATE



ZABELLA

2011.06.27



2011.06.27



SL

2011.06.27

<b>PLAN ESPECIAL DE REHABILITACION INTEGRADA DEL CASCO HISTORICO Y ARRABALES DE ARRASATE.</b>	CODIGO: <b>H16</b>	GESTION: <b>DIRECTA</b>
	CALLE: <b>OLARTE KANTOIA</b>	Nº: <b>6</b>
	ORDENANZA DE EDIFICACION: <b>O.R.E.</b>	
FICHA DE UNIDAD EDIFICATORIA Y EQUIPAMIENTO.	CATALOGO: <b>CARACTER AMBIENTAL</b>	

INTERVENCIONES PERMITIDAS. CARACTER REHABILITADOR.

	FORMAS DE INTERVENCION CONSTRUCTIVA		CARACTER REHABILITADOR DE LAS MISMAS	
	SI	NO	SI	NO
CONSERVACION		X		
RECUPERACION	X		X	
SUSTITUCION		X		
NOTAS				

ORDENANZA DE TRAZADO:

	ACTUAL	CONSERVACION	RECUPERACION	SUSTITUCION	AFECCIONES	
					REHABILITACION	SUSTITUCION
SUPERFICIE PARCELA	91.20		91.20			
SUPERFICIE LIBRE	--		--			
SUPERFICIE PLANTA BAJA	91.20		91.20			
SUPERFICIE PLANTA TIPO	81.64		91.20		+9.56	
N* PLANTAS	B+3		B+3			
ALTURA CORNISA	11.20		11.20			
FONDO PLANTA BAJA	15.60		13.60		-2.00	
FONDO EDIFIC. PRINCIPAL	12.15		13.60		+1.45	

	SUPERFICIE ACTUAL CONSTRUIDA	INTERVENCIONES			FUERA DE ORDENACION		AMPLIACION	
		CONSERVACION	RECUPERACION	NUEVA EDIF.	REHABILITACION	NUEVA EDIF.	REHABILITACION	NUEVA EDIF.
SEMISOTANO	--		--					
JARDIN+BAJA	91.20		91.20					
PISOS+(BC,BH)	244.92		273.60					

CATALOGACION DE ELEMENTOS:

ELEMENTOS:	
- A CONSERVAR:	- COMPOSICION DE FACHADA A C/ FERRERIAS.
- A ELIMINAR:	

TIPOS DE INTERVENCION CONSTRUCTIVA:

TIPOS DE INTERVENCION CONSTRUCTIVA:	RETAURACION CIENTIFICA:	REFORMA:	
	RESTAURACION CONSERVADORA. A-B-C:	AMPLIACION:	
	CONSERVACION Y ORNATO:	DEMOLICION:	X
	CONSOLIDACION:	NUEVA PLANTA:	
	REEDIFICACION:		

**ADECUACION URBANISTICA:**

ENERO 2013

CODIGO:

H16

CASO DE CONSERVACION O RECUPERACION:

PLANTAS FUERA DE ORDENACION POR NUEVA EDIFICACION:

PLANTAS FUERA DE ORDENACION POR ALINEACIONES:

OBSERVACIONES: **POSIBILIDAD DE AMPLIACION EN RECUPERACION (B+3) 28.68 m2.**

**ORDENANZA DE PARCELACION:**

MANTENIMIENTO: **- OBLIGATORIO.**

AGREGACION: **- NO ADMITE.**

SUBDIVISION: **- NO ADMITE.**

**ORDENANZA DE USOS:**

USOS PERMITIDOS POR EL P.E.R.:

SUPERFICIE DE PARCELA:

SEMISOTANO:

PLANTA BAJA: **- Art. 64.1. - COMERCIAL, TALLERES ARTESANALES, ALMACEN, ADMINISTRATIVO, DESPACHO PROFESIONAL, HOSTELERO Y HOTELERO.**

PLANTA PRINCIPAL: **- Art. 63.- RESIDENCIAL.**

BAJOCUBIERTA/BUHARDILLA: **- TRASTEROS.**

USOS ANTERIORES AL P.E.R.:

TOLERADOS:

INCOMPATIBLES:

OBSERVACIONES:

**CONDICIONES DE GESTION:**

UNIDADES DE ACTUACION:	UNIDAD BASICA:	X	UNIDAD PUBLICA:	
	UNIDAD COMPUESTA:		UNIDAD P. EQUIP.:	
	ACTUACION AISLADA:	X		

PROGRAMA DE ACTUACION: **- LIBERACION DE CARCAVA**

NIVELES DE INTERVENCION: **- N1 - N2 - N3 (OBLIGATORIOS) - N4 (OPTATIVO)**

F.I.C. EN ESPACIO LIBRE: **- NUEVA CONSTRUCCION - CARCAVA**

FICHA TIPOLOGICA

CALLE

OLARTE KANTOIA

N°

6

NºFICHA

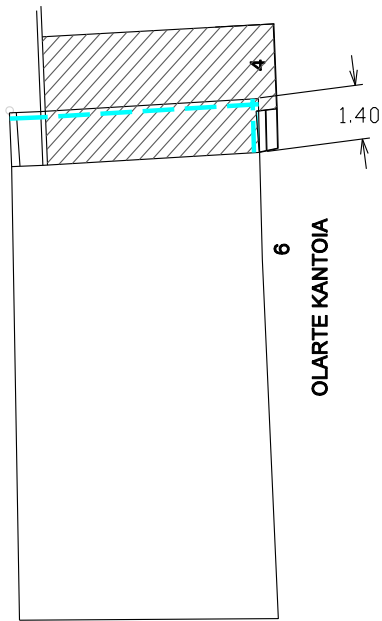
H16

ESCALA:

1:200

ENERO

2013



FERRERIAS KALEA



FERRERIAS KALEA

- +++++ CONSERVACIÓN
- ..... SUSTITUCIÓN
- RECUPERACIÓN

PLAN ESPECIAL DE REHABILITACION INTEGRADA  
DEL CASCO HISTORICO Y ARRABALES DE ARRASATE

FICHA TIPOLOGICA

CALLE

OLARTE KANTOIA

N°

6

N°FICHA

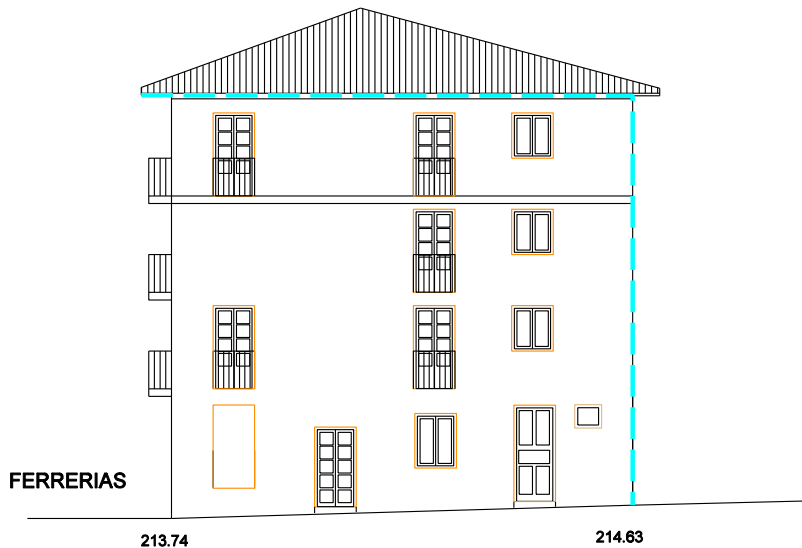
H16

ESCALA:

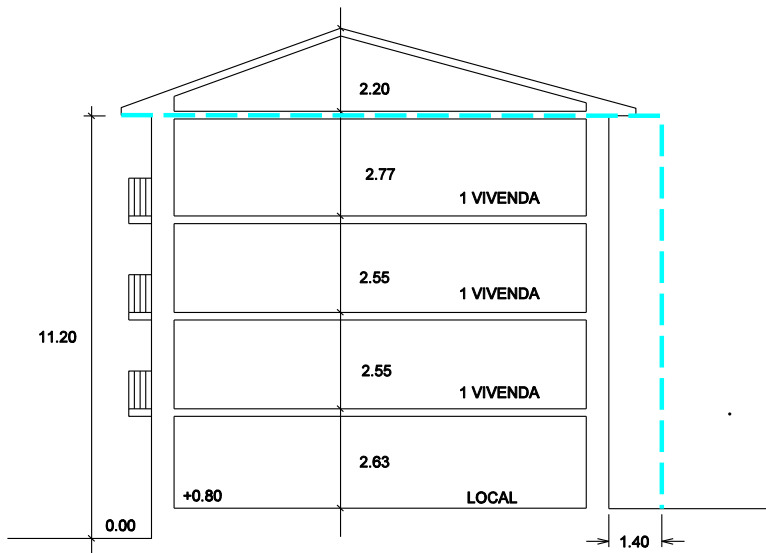
1:200

ENERO

2013



OLARTE KANTOIA



- +++++ CONSERVACIÓN
- ..... SUSTITUCIÓN
- RECUPERACIÓN

PLAN ESPECIAL DE REHABILITACION INTEGRADA  
DEL CASCO HISTORICO Y ARRABALES DE ARRASATE





2011.06.27

Handwritten graffiti on a grey wall, featuring a circle above stylized, illegible characters.



Handwritten graffiti on a grey wall, consisting of the letters 'RAR' in a stylized font.



Handwritten graffiti on a grey wall, consisting of the letters 'SL' in a stylized font.



2011.06.27



real 120

2011.06.27