

MANZANA E

PLAN ESPECIAL DE REHABILITACION INTEGRADA DEL CASCO HISTORICO Y ARRABALES DE ARRASATE.	CODIGO: E1	GESTION: DIRECTA
	CALLE: FERRERIAS SEBERO ALTUBE	Nº: 2 1
	ORDENANZA DE EDIFICACION: O.R.E.	
FICHA DE UNIDAD EDIFICATORIA Y EQUIPAMIENTO.	CATALOGO: CARACTER AMBIENTAL	

INTERVENCIONES PERMITIDAS. CARACTER REHABILITADOR.

	FORMAS DE INTERVENCION CONSTRUCTIVA		CARACTER REHABILITADOR DE LAS MISMAS	
	SI	NO	SI	NO
CONSERVACION		X		
RECUPERACION	X		X	
SUSTITUCION		X		
NOTAS	- RESULTA SINGULAR SIENDO ESTE EDIFICIO DE ESTRUCTURA DE HORMIGON TENGA CARACTER ESTRUCTURAL, PERO SU ESTRATEGICA UBICACION ACONSEJA SU CONSERVACION.			

ORDENANZA DE TRAZADO:

	ACTUAL	CONSERVACION	RECUPERACION	SUSTITUCION	AFECCIONES	
					REHABILITACION	SUSTITUCION
SUPERFICIE PARCELA	139.20		139.20			
SUPERFICIE LIBRE	--		--			
SUPERFICIE PLANTA BAJA	139.20		139.20			
SUPERFICIE PLANTA TIPO	139.20		139.20			
N* PLANTAS	SS.B+2		SS.B+2			
ALTURA CORNISA	11.15		11.15			
FONDO PLANTA BAJA	9.05		9.05			
FONDO EDIFIC. PRINCIPAL	9.05		9.05			

	SUPERFICIE ACTUAL CONSTRUIDA	INTERVENCIONES			FUERA DE ORDENACION		AMPLIACION	
		CONSERVACION	RECUPERACION	NUEVA EDIF.	REHABILITACION	NUEVA EDIF.	REHABILITACION	NUEVA EDIF.
SEMISOTANO	139.20		139.20					
JARDIN+BAJA	139.20		139.20					
PISOS+(BC,BH)	278.40		278.40					

CATALOGACION DE ELEMENTOS:

ELEMENTOS:	
- A CONSERVAR:	<ul style="list-style-type: none"> - EL CONJUNTO DEL EDIFICIO, MANTENIMIENTO DE ALTURA DE CORNISA. - ESTRIBO DE APOYO DEL PORTALON. - MANTENIMIENTO DE MIRADORES.
- A ELIMINAR:	

TIPOS DE INTERVENCION CONSTRUCTIVA:

TIPOS DE INTERVENCION CONSTRUCTIVA:	RETAURACION CIENTIFICA:	REFORMA:
		X
	RESTAURACION CONSERVADORA. A-B-C:	AMPLIACION:
	CONSERVACION Y ORNATO:	DEMOLICION:
	CONSOLIDACION:	NUEVA PLANTA:
	REEDIFICACION:	Art. 16 Y EL SINGULARES DE PLANO 12.

ADECUACION URBANISTICA:

ENERO 2013

CODIGO:

E1

CASO DE CONSERVACION O RECUPERACION:

PLANTAS FUERA DE ORDENACION POR NUEVA EDIFICACION:

PLANTAS FUERA DE ORDENACION POR ALINEACIONES:

OBSERVACIONES:

ORDENANZA DE PARCELACION:

MANTENIMIENTO:

- OBLIGATORIA LA PARCELA.

AGREGACION:

- NO.

SUBDIVISION:

- NO.

ORDENANZA DE USOS:

USOS PERMITIDOS POR EL P.E.R.:

SUPERFICIE DE PARCELA:

SEMISOTANO:

- Art. 64.1. - COMERCIAL, TALLERES ARTESANALES, ALMACEN, ADMINISTRATIVO, DESPACHO PROFESIONAL, HOSTELERO Y HOTELERO.

PLANTA BAJA:

- Art. 64.1. - COMERCIAL, TALLERES ARTESANALES, ALMACEN, ADMINISTRATIVO, DESPACHO PROFESIONAL, HOSTELERO Y HOTELERO.

PLANTA PRINCIPAL:

- Art. 63. - RESIDENCIAL.

BAJOCUBIERTA/BUHARDILLA:

- TRASTERO.

USOS ANTERIORES AL P.E.R.:

TOLERADOS:

INCOMPATIBLES:

OBSERVACIONES:

CONDICIONES DE GESTION:

UNIDADES DE ACTUACION:	UNIDAD BASICA:	X	UNIDAD PUBLICA:	
	UNIDAD COMPUESTA:		UNIDAD P. EQUIP.:	
	ACTUACION AISLADA:			

PROGRAMA DE ACTUACION:

NIVELES DE INTERVENCION:

- N2 - N3 - N4

F.I.C. EN ESPACIO LIBRE:

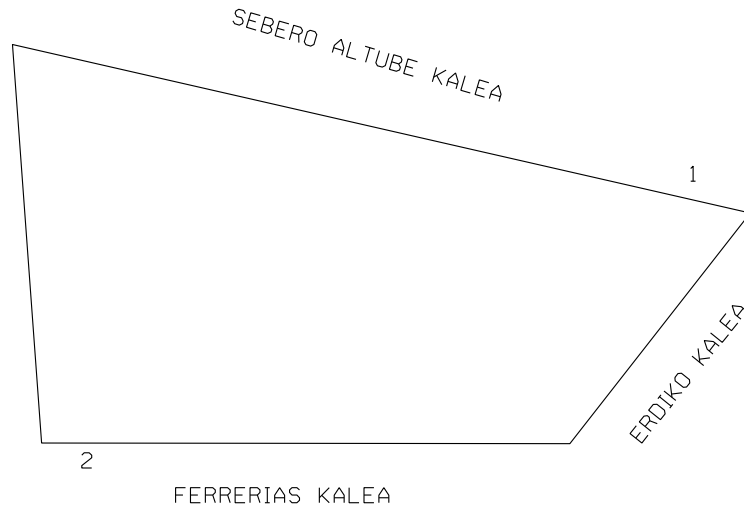
FICHA TIPOLOGICA

CALLE
FERRERIAS 2
SEBERO ALTUBE 1

Nº
E1

ESCALA:
1:200

ENERO
2013



- +++++ CONSERVACIÓN
- SUSTITUCIÓN
- RECUPERACIÓN

PLAN ESPECIAL DE REHABILITACION INTEGRADA
DEL CASCO HISTORICO Y ARRABALES DE ARRASATE

FICHA TIPOLOGICA

CALLE

FERRERIAS
SEBERO ALTUBE

N°

2
1

N°FICHA

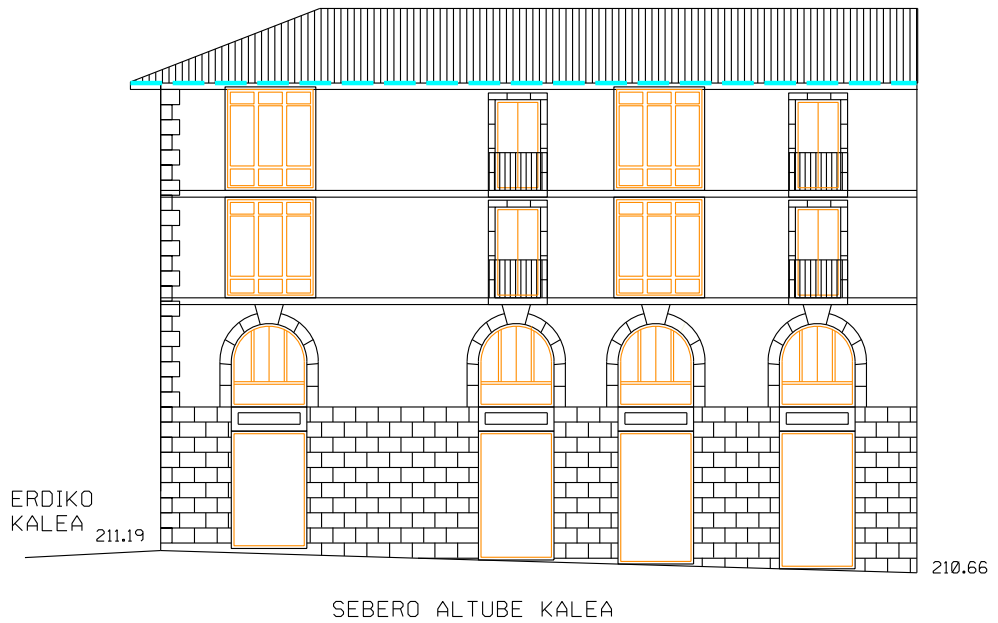
E1

ESCALA:

1:200

ENERO

2013



- +++++ CONSERVACIÓN
- SUSTITUCIÓN
- RECUPERACIÓN

PLAN ESPECIAL DE REHABILITACION INTEGRADA
DEL CASCO HISTORICO Y ARRABALES DE ARRASATE

FICHA TIPOLOGICA

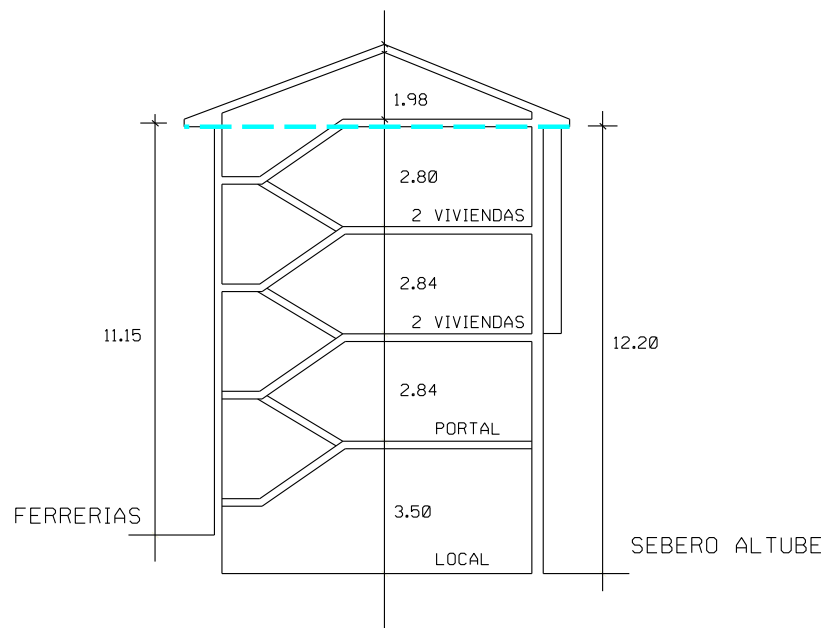
CALLE
FERRERIAS
SEBERO ALTUBE

N°
2
1

N°FICHA
E1

ESCALA:
1:200

ENERO
2013



+++++ CONSERVACIÓN
..... SUSTITUCIÓN
- - - - RECUPERACIÓN

PLAN ESPECIAL DE REHABILITACION INTEGRADA
DEL CASCO HISTORICO Y ARRABALES DE ARRASATE

ZUEN ZERGAK, OSASUNERAKO ETA HEZKUNTZARAKO. BEHARREAN
AHT-A EGITEKO ERABILTZEN ARI DIRA.

GURE ESKU DAGO AHTa GELDITZEA!

2011.06.15

FERREPIES
N.º 12

EHARREAN

2011.06.15



AHT-a
MUNDU FALTSU, BAZTERTZAILE
DIRUZALE ETA ZAPALTZAILEAR
EREDUI
KAPITALISMOA SUNTSITU!



2011.06.15

PLAN ESPECIAL DE REHABILITACION INTEGRADA DEL CASCO HISTORICO Y ARRABALES DE ARRASATE.	CODIGO: E2	GESTION: DIRECTA
	CALLE: FERRERIAS SEBERO ALTUBE	Nº: 4 2
	ORDENANZA DE EDIFICACION: O.R.E.-O.C.E.	
FICHA DE UNIDAD EDIFICATORIA Y EQUIPAMIENTO.	CATALOGO: CARACTER AMBIENTAL/BASICO	

INTERVENCIONES PERMITIDAS. CARACTER REHABILITADOR.

	FORMAS DE INTERVENCION CONSTRUCTIVA		CARACTER REHABILITADOR DE LAS MISMAS	
	SI	NO	SI	NO
CONSERVACION	X		X	
RECUPERACION	X		X	
SUSTITUCION		X		
NOTAS				

ORDENANZA DE TRAZADO:

	ACTUAL	CONSERVACION	RECUPERACION	SUSTITUCION	AFECCIONES	
					REHABILITACION	SUSTITUCION
SUPERFICIE PARCELA	52.00		52.00			
SUPERFICIE LIBRE	--		--			
SUPERFICIE PLANTA BAJA	52.00		52.00			
SUPERFICIE PLANTA TIPO	52.00		52.00			
N* PLANTAS	SS.B+3+BC		SS.B+3+BC			
ALTURA CORNISA	10.75		10.75			
FONDO PLANTA BAJA	11.85		11.85			
FONDO EDIFIC. PRINCIPAL	11.85		11.85			

	SUPERFICIE ACTUAL CONSTRUIDA	INTERVENCIONES			FUERA DE ORDENACION		AMPLIACION	
		CONSERVACION	RECUPERACION	NUEVA EDIF.	REHABILITACION	NUEVA EDIF.	REHABILITACION	NUEVA EDIF.
SEMISOTANO	52.00		52.00					
JARDIN+BAJA	52.00		52.00					
PISOS+(BC,BH)	156.00		156.00					

CATALOGACION DE ELEMENTOS:

ELEMENTOS:	
- A CONSERVAR:	<ul style="list-style-type: none"> - EL CONJUNTO DEL EDIFICIO, RESTOS DE MURALLAS. - FACHADA DE PLANTA BAJA DE FERRERIAS KALEA.
- A ELIMINAR:	<ul style="list-style-type: none"> - ADECUAR EL HUECO DE PLANTA BAJA DE SEBERO ALTUBE AL ANCHO MAXIMO.

TIPOS DE INTERVENCION CONSTRUCTIVA:

TIPOS DE INTERVENCION CONSTRUCTIVA:	RETAURACION CIENTIFICA:	REFORMA:
	RESTAURACION CONSERVADORA. A-B-C:	AMPLIACION:
	CONSERVACION Y ORNATO: X	DEMOLICION:
	CONSOLIDACION: X	NUEVA PLANTA:
	REEDIFICACION:	Art. 16 Y EL SINGULARES DE PLANO 12.

ADECUACION URBANISTICA:

ENERO 2013

CODIGO:

E2

CASO DE CONSERVACION O RECUPERACION:

PLANTAS FUERA DE ORDENACION POR NUEVA EDIFICACION:

PLANTAS FUERA DE ORDENACION POR ALINEACIONES:

OBSERVACIONES:

ORDENANZA DE PARCELACION:

MANTENIMIENTO:

- OBLIGATORIA LA PARCELA

AGREGACION:

- NO.

SUBDIVISION:

- NO.

ORDENANZA DE USOS:

USOS PERMITIDOS POR EL P.E.R.:

SUPERFICIE DE PARCELA:

SEMISOTANO:

- Art. 64.1. - COMERCIAL, TALLERES ARTESANALES, ALMACEN, ADMINISTRATIVO, DESPACHO PROFESIONAL, HOSTELERO Y HOTELERO.

PLANTA BAJA:

- Art. 64.1. - COMERCIAL, TALLERES ARTESANALES, ALMACEN, ADMINISTRATIVO, DESPACHO PROFESIONAL, HOSTELERO Y HOTELERO.

PLANTA PRINCIPAL:

- Art. 63. - RESIDENCIAL.

BAJOCUBIERTA/BUHARDILLA:

- RESIDENCIAL UNIDO A PLANTA INFERIOR.

USOS ANTERIORES AL P.E.R.:

TOLERADOS:

INCOMPATIBLES:

OBSERVACIONES:

- SE ADMITE DESARROLLAR EL USO RESIDENCIAL EN LA PARTE DE PLANTA BAJA SITUADA HACIA SEBERO ALTUBE.

CONDICIONES DE GESTION:

UNIDADES DE ACTUACION:

UNIDAD BASICA:

X

UNIDAD PUBLICA:

UNIDAD COMPUESTA:

UNIDAD P. EQUIP.:

ACTUACION AISLADA:

PROGRAMA DE ACTUACION:

NIVELES DE INTERVENCION:

- N2 - N3 - N4

F.I.C. EN ESPACIO LIBRE:

FICHA TIPOLOGICA

CALLE

FERRERIAS
SEBERO ALTUBE

Nº

4
2

Nº FICHA

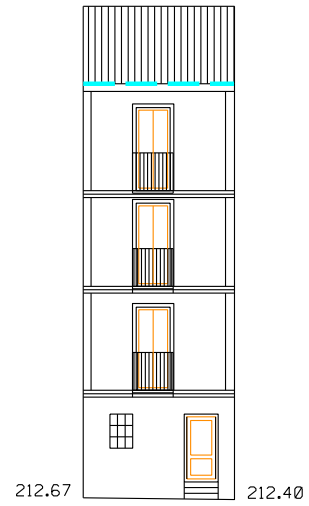
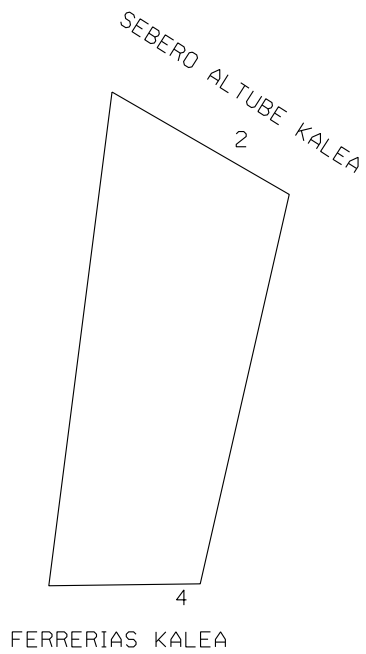
E2

ESCALA:

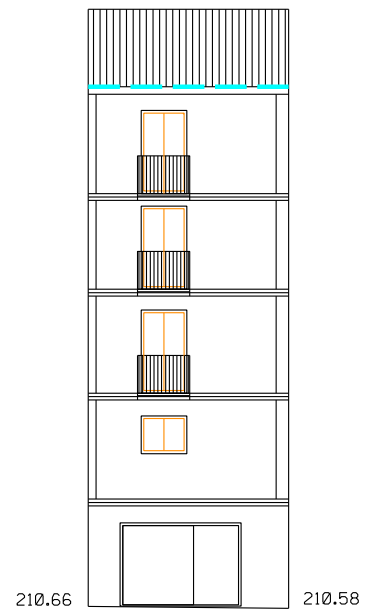
1:200

ENERO

2013



FERRERIAS KALEA



SEBERO ALTUBE KALEA

- +++++ CONSERVACIÓN
- SUSTITUCIÓN
- RECUPERACIÓN

PLAN ESPECIAL DE REHABILITACION INTEGRADA
DEL CASCO HISTORICO Y ARRABALES DE ARRASATE

FICHA TIPOLOGICA

CALLE

FERRERIAS
SEBERO ALTUBE

N°

4
2

N°FICHA

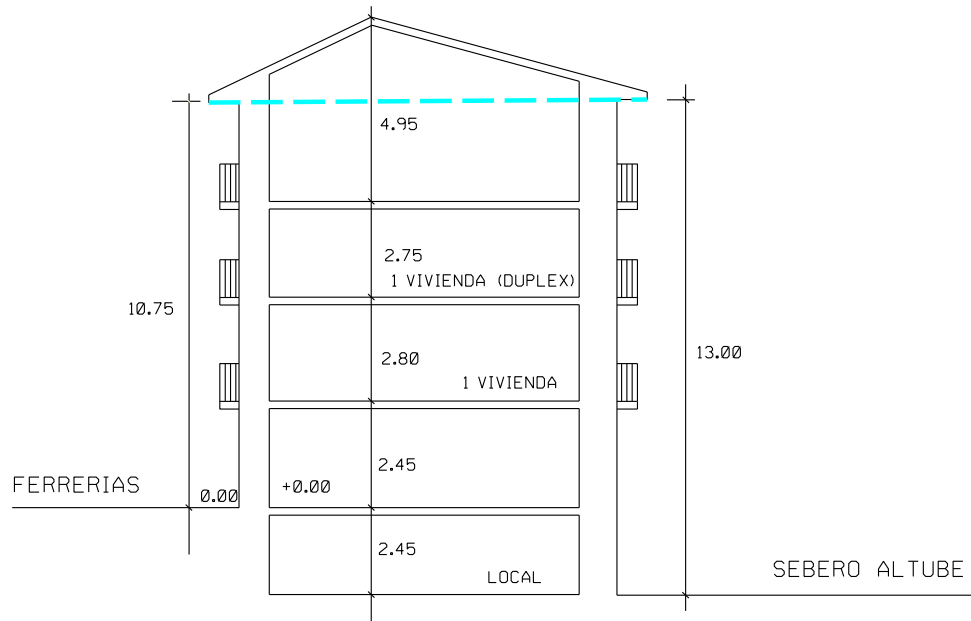
E2

ESCALA:

1:200

ENERO

2013



+++++ CONSERVACIÓN
..... SUSTITUCIÓN
----- RECUPERACIÓN

PLAN ESPECIAL DE REHABILITACION INTEGRADA
DEL CASCO HISTORICO Y ARRABALES DE ARRASATE



2011.06.15



2011.06.15

GOZATEGIA MENDIZABAL
OKINDEGIA

BAR - BERGOGA

PLAN ESPECIAL DE REHABILITACION INTEGRADA DEL CASCO HISTORICO Y ARRABALES DE ARRASATE.	CODIGO: E3	GESTION: DIRECTA
	CALLE: FERRERIAS SEBERO ALTUBE	Nº: 6 3
	ORDENANZA DE EDIFICACION: O.R.E.-O.C.E.	
FICHA DE UNIDAD EDIFICATORIA Y EQUIPAMIENTO.	CATALOGO: CARACTER AMBIENTAL/BASICO	

INTERVENCIONES PERMITIDAS. CARACTER REHABILITADOR.

	FORMAS DE INTERVENCION CONSTRUCTIVA		CARACTER REHABILITADOR DE LAS MISMAS	
	SI	NO	SI	NO
CONSERVACION	X		X	
RECUPERACION	X		X	
SUSTITUCION		X		
NOTAS				

ORDENANZA DE TRAZADO:

	ACTUAL	CONSERVACION	RECUPERACION	SUSTITUCION	AFECCIONES	
					REHABILITACION	SUSTITUCION
SUPERFICIE PARCELA	73.35		73.35			
SUPERFICIE LIBRE	--		--			
SUPERFICIE PLANTA BAJA	73.35		73.35			
SUPERFICIE PLANTA TIPO	73.35		73.35			
N* PLANTAS	SS+B+3		SS+B+3			
ALTURA CORNISA	10.75		10.75			
FONDO PLANTA BAJA	14.85		14.85			
FONDO EDIFIC. PRINCIPAL	14.85		14.85			

	SUPERFICIE ACTUAL CONSTRUIDA	INTERVENCIONES			FUERA DE ORDENACION		AMPLIACION	
		CONSERVACION	RECUPERACION	NUEVA EDIF.	REHABILITACION	NUEVA EDIF.	REHABILITACION	NUEVA EDIF.
SEMISOTANO	73.35		73.35					
JARDIN+BAJA	73.35		73.35					
PISOS+(BC,BH)	220.05		220.05					

CATALOGACION DE ELEMENTOS:

ELEMENTOS:	
- A CONSERVAR:	<ul style="list-style-type: none"> - CONJUNTO DEL EDIFICIO. - MANTENIMIENTO DE LA GALERIA HACIA SEBERO ALTUBE. - FACHADA DE PLANTA BAJA DE FERRERIAS KALEA.
- A ELIMINAR:	<ul style="list-style-type: none"> - DISMINUIR EL ANCHO DE HUECO DE P. BAJA C/ SEBERO ALTUBE. - SE ADMITE APERTURA DE HUECOS AL CALLEJON LATERAL CONFORME AL ARTICULO 42.4.

TIPOS DE INTERVENCION CONSTRUCTIVA:

TIPOS DE INTERVENCION CONSTRUCTIVA:	RETAURACION CIENTIFICA:	REFORMA:
	RESTAURACION CONSERVADORA. A-B-C:	AMPLIACION:
	CONSERVACION Y ORNATO:	DEMOLICION:
	CONSOLIDACION:	NUEVA PLANTA:
	REEDIFICACION:	Art. 16 Y EL. SINGULARES DE PLANO 12.

ADECUACION URBANISTICA:

ENERO 2013

CODIGO:

E3

CASO DE CONSERVACION O RECUPERACION:

PLANTAS FUERA DE ORDENACION POR NUEVA EDIFICACION:

PLANTAS FUERA DE ORDENACION POR ALINEACIONES:

OBSERVACIONES:

ORDENANZA DE PARCELACION:

MANTENIMIENTO:

- OBLIGATORIA LA PARCELA

AGREGACION:

- NO.

SUBDIVISION:

- NO.

ORDENANZA DE USOS:

USOS PERMITIDOS POR EL P.E.R.:

SUPERFICIE DE PARCELA:

SEMISOTANO:

- Art. 64.1. - COMERCIAL, TALLERES ARTESANALES, ALMACEN, ADMINISTRATIVO, DESPACHO PROFESIONAL, HOSTELERO Y HOTELERO.

PLANTA BAJA:

- Art. 64.1. - COMERCIAL, TALLERES ARTESANALES, ALMACEN, ADMINISTRATIVO, DESPACHO PROFESIONAL, HOSTELERO Y HOTELERO.

PLANTA PRINCIPAL:

- Art. 63. - RESIDENCIAL.

BAJOCUBIERTA/BUHARDILLA:

- TRASTERO.

USOS ANTERIORES AL P.E.R.:

TOLERADOS:

INCOMPATIBLES:

OBSERVACIONES:

- SE ADMITE DESARROLLAR EL USO RESIDENCIAL EN LA PARTE DE PLANTA BAJA SITUADA HACIA SEBERO ALTUBE.

CONDICIONES DE GESTION:

UNIDADES DE ACTUACION:	UNIDAD BASICA:	X	UNIDAD PUBLICA:	
	UNIDAD COMPUESTA:		UNIDAD P. EQUIP.:	
	ACTUACION AISLADA:			

PROGRAMA DE ACTUACION:

NIVELES DE INTERVENCION:

- N2 - N3 - N4

F.I.C. EN ESPACIO LIBRE:

FICHA TIPOLOGICA

CALLE

FERRERIAS
SEBERO ALTUBE

Nº

6
3

Nº FICHA

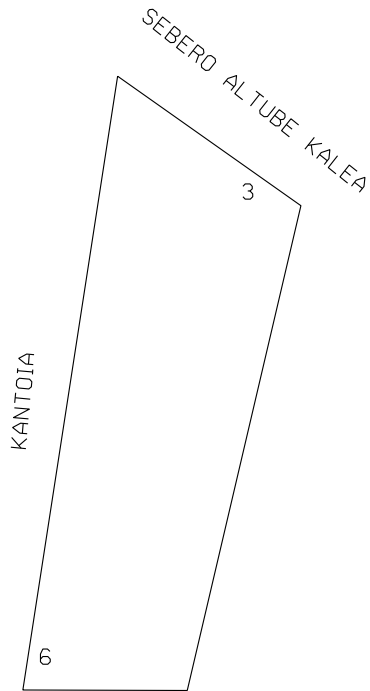
E3

ESCALA:

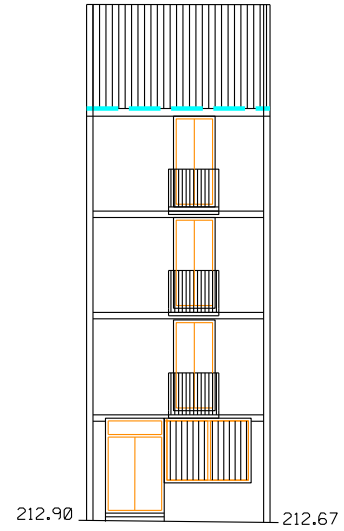
1:200

ENERO

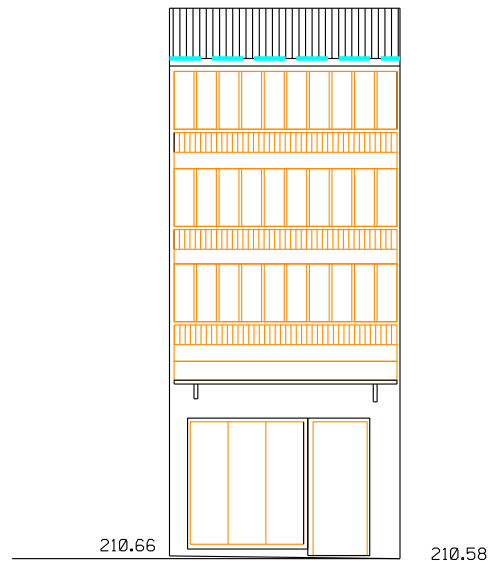
2013



FERRERIAS KALEA



FERRERIAS KALEA



SEBERO ALTUBE KALEA

- +++++ CONSERVACIÓN
- SUSTITUCIÓN
- RECUPERACIÓN

PLAN ESPECIAL DE REHABILITACION INTEGRADA
DEL CASCO HISTORICO Y ARRABALES DE ARRASATE

FICHA TIPOLOGICA

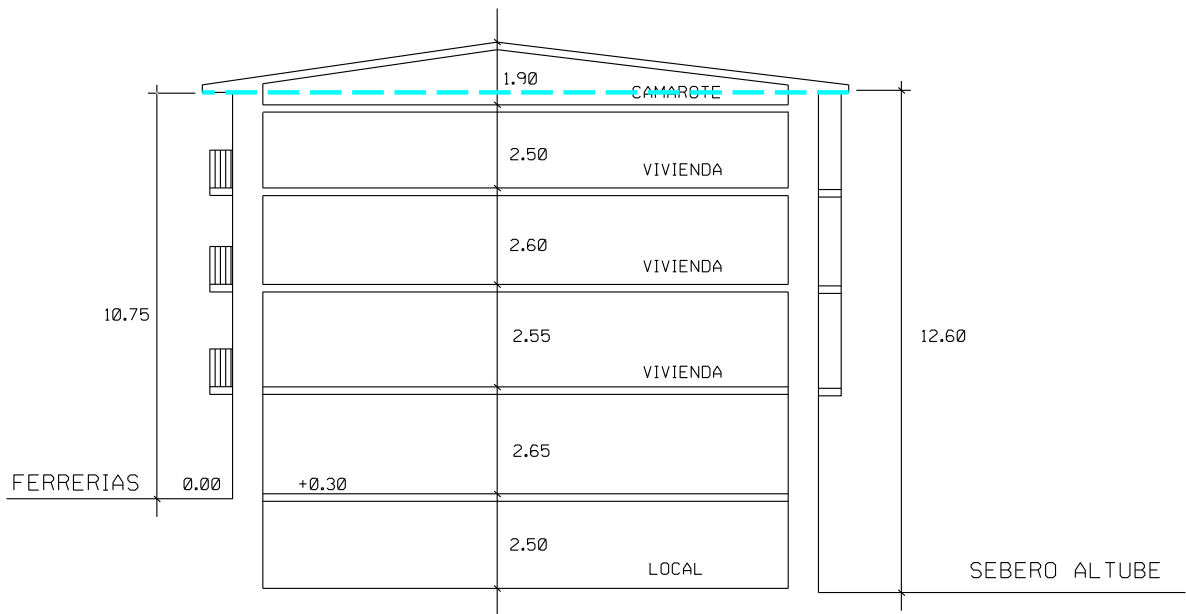
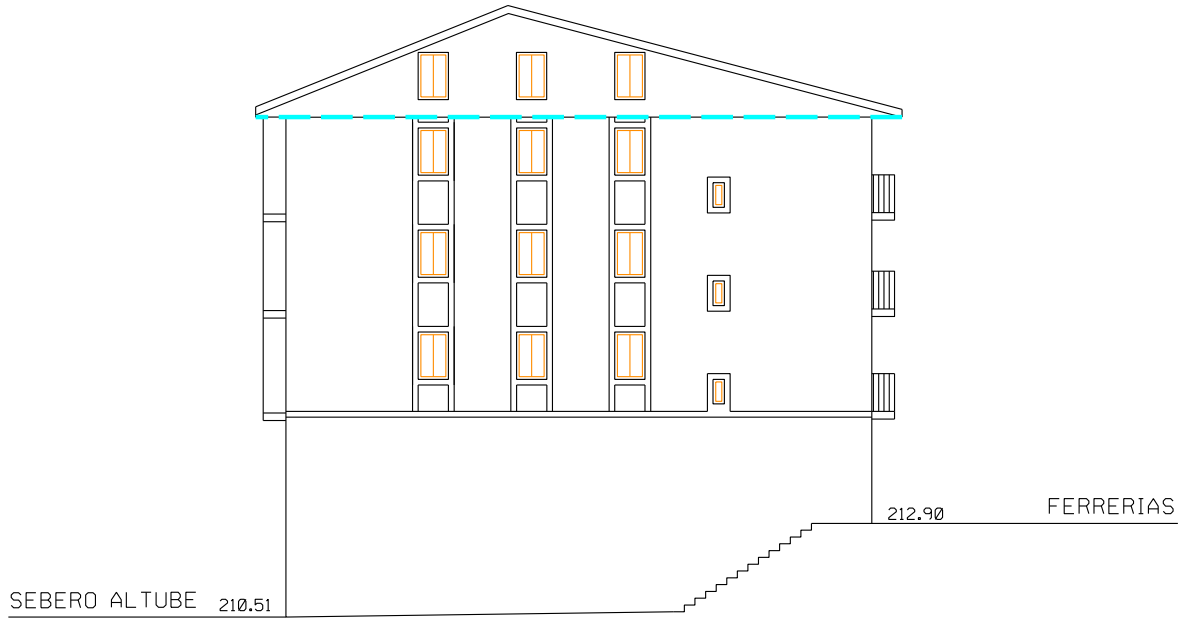
CALLE
FERRERIAS
SEBERO ALTUBE

N°
6
3

NFFICHA
E3

ESCALA:
1:200

ENERO
2013



- +++++ CONSERVACIÓN
- SUSTITUCIÓN
- RECUPERACIÓN

PLAN ESPECIAL DE REHABILITACION INTEGRADA
DEL CASCO HISTORICO Y ARRABALES DE ARRASATE



2011:06:15



2011.06.15

CE 125
107
01



2011.06.15

2011.06.15

