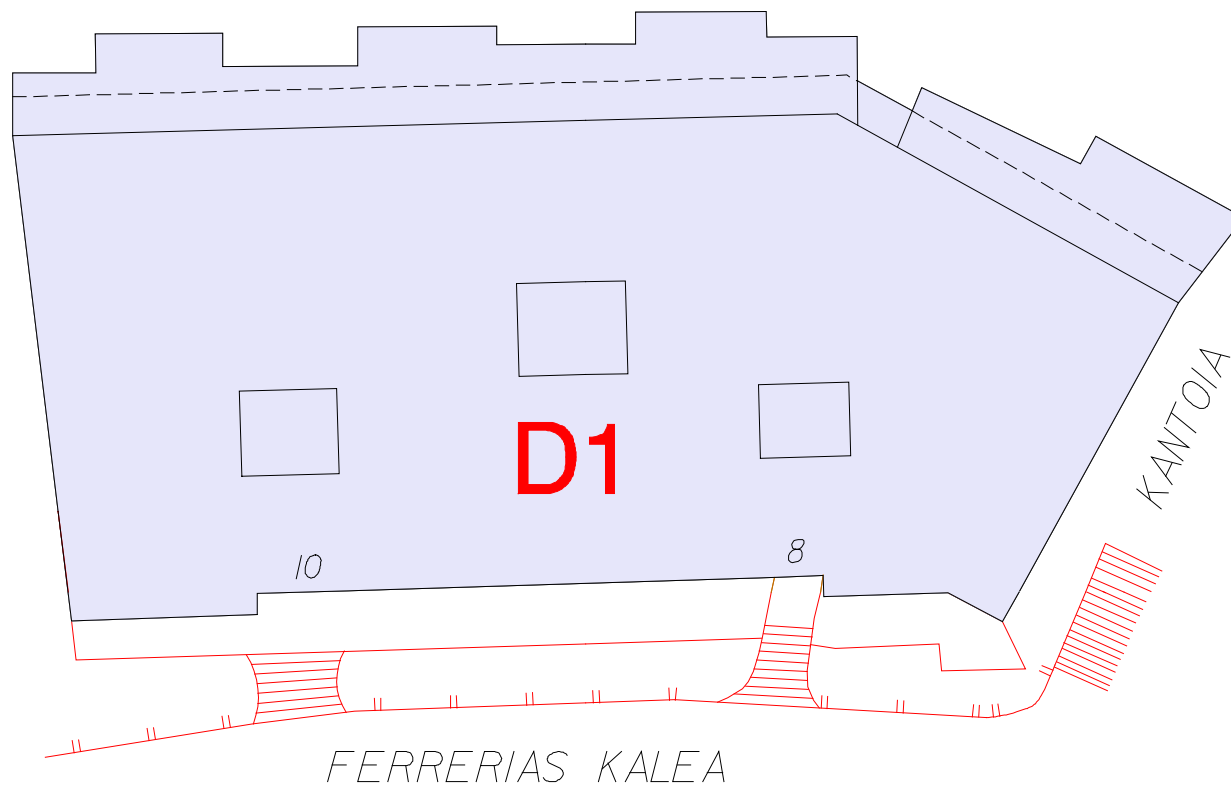


OLARTE KALEA



**D1**

10

8

FERRERÍAS KALEA

KANTOIA

**MANZANA D**

<b>PLAN ESPECIAL DE REHABILITACION INTEGRADA DEL CASCO HISTORICO Y ARRABALES DE ARRASATE.</b>	CODIGO: <b>D1</b>	GESTION: <b>UAC-D1</b>
	CALLE: <b>FERRERIAS</b>	N°: <b>8</b>
	ORDENANZA DE EDIFICACION: <b>O.R.E. - O.N.E.</b>	
FICHA DE UNIDAD EDIFICATORIA Y EQUIPAMIENTO.	CATALOGO: <b>SIN VALOR / INADECUADO</b>	

INTERVENCIONES PERMITIDAS. CARACTER REHABILITADOR.

	FORMAS DE INTERVENCION CONSTRUCTIVA		CARACTER REHABILITADOR DE LAS MISMAS	
	SI	NO	SI	NO
CONSERVACION		X		
RECUPERACION	X			X
SUSTITUCION	X		X	
NOTAS				

ORDENANZA DE TRAZADO:

	ACTUAL	CONSERVACION	RECUPERACION	SUSTITUCION	AFECCIONES	
					REHABILITACION	SUSTITUCION
SUPERFICIE PARCELA	391.58		391.58	361.64		-29.94
SUPERFICIE LIBRE	129.61		129.61	29.94		-99.67
SUPERFICIE PLANTA BAJA	261.97		261.97	361.64		+99.67
SUPERFICIE PLANTA TIPO	313.39		313.39	361.64		+48.25
N* PLANTAS	S.SS.B+5		S.SS.B+5	S+SS.B+3		-2
ALTURA CORNISA	18.00		18.00	12.40		-5.60
FONDO PLANTA BAJA	15.80		15.80	20.70		+4.90
FONDO EDIFIC. PRINCIPAL	17.80		17.80	20.70		+2.90

	SUPERFICIE ACTUAL CONSTRUIDA	INTERVENCIONES			FUERA DE ORDENACION		AMPLIACION	
		CONSERVACION	RECUPERACION	NUEVA EDIF.	REHABILITACION	NUEVA EDIF.	REHABILITACION	NUEVA EDIF.
SOTANO/SEMISOTANO	313.39/261.97		313.39/261.97	313.39/361.63				+0 / +99.67
JARDIN+BAJA	121.28+313.39		121.28+313.39	361.63				+99.67
PISOS+(BC,BH)	1566.95		1566.95	1084.89		-482.06		

CATALOGACION DE ELEMENTOS:

ELEMENTOS:	
- A CONSERVAR:	
- A ELIMINAR:	- EN SUSTITUCION DEBERA ACOMODARSE A O.N.E.

TIPOS DE INTERVENCION CONSTRUCTIVA:

TIPOS DE INTERVENCION CONSTRUCTIVA:	RETAURACION CIENTIFICA:		REFORMA:	X
	RESTAURACION CONSERVADORA. A-B-C:		AMPLIACION:	EN O.N.E. X
	CONSERVACION Y ORNATO:		DEMOLICION:	X
	CONSOLIDACION:		NUEVA PLANTA:	X
	REEDIFICACION:			

**ADECUACION URBANISTICA:**

ENERO 2013

CODIGO:

D1

CASO DE CONSERVACION O RECUPERACION:

PLANTAS FUERA DE ORDENACION POR NUEVA EDIFICACION: - P4 Y P5

PLANTAS FUERA DE ORDENACION POR ALINEACIONES: - VUELOS LATERALES Y CANTONES, Y C/OLARTE EN TODAS SUS PLANTAS.

OBSERVACIONES: - EL EDIFICIO ES INADECUADO EN SU TOTALIDAD, INCLUIDO MATERIALES DE FACHADA Y HUECOS. PODRAN MANTENERSE LOS HUECOS DE PLANTA BAJA EN SU ESTADO ACTUAL HASTA LA SUSTITUCION DE LA EDIFICACION. SIN EMBARGO, CUALQUIER MODIFICACION EN DICHOS HUECOS POR PARTE DE LA ACTIVIDAD SUPONDRA LA ADECUACION COMPLETA DE TODOS LOS HUECOS DEL LOCAL AFECTADO DE PLANTA BAJA A LOS CRITERIOS DEL PER

**ORDENANZA DE PARCELACION:**

MANTENIMIENTO: - POSIBLE EN CASO DE RECUPERACION.

AGREGACION:

SUBDIVISION: - OBLIGATORIA LA SUBDIVISION EN CASO DE SUSTITUCION; SE HARA CONFORME AL ART. 25 EN LA TOTALIDAD DE LA UNIDAD DE ACTUACION COMPUESTA (U.A.C.).

**ORDENANZA DE USOS:**

USOS PERMITIDOS POR EL P.E.R.:

SUPERFICIE LIBRE DE PARCELA: - PATIO EN O.R.E; SERA EDIFICACION EN O.N.E.

SEMISOTANO: - Art. 64.1. - COMERCIAL, TALLERES ARTESANALES, ALMACEN, ADMINISTRATIVO, DESPACHO PROFESIONAL, HOSTELERO Y HOTELERO.

PLANTA BAJA: - Art. 64.1. - COMERCIAL, TALLERES ARTESANALES, ALMACEN, ADMINISTRATIVO, DESPACHO PROFESIONAL, HOSTELERO Y HOTELERO.

PLANTA PRINCIPAL: - Art. 63. - RESIDENCIAL.

BAJOCUBIERTA/BUHARDILLA: - TRASTERO.

USOS ANTERIORES AL P.E.R.:

TOLERADOS: - VIVIENDA EN P. BAJA DE FERRERIAS KALEA. GARAJE EN SOTANO.

INCOMPATIBLES:

OBSERVACIONES:

**CONDICIONES DE GESTION:**

UNIDADES DE ACTUACION:	UNIDAD BASICA:		UNIDAD PUBLICA:	
	UNIDAD COMPUESTA:	X	UNIDAD P. EQUIP.:	
	ACTUACION AISLADA:			

PROGRAMA DE ACTUACION:

NIVELES DE INTERVENCION: - N2-N3

F.I.C. EN ESPACIO LIBRE:

FICHA TIPOLOGICA

CALLE

FERRERIAS

N°

8-10

N°FICHA

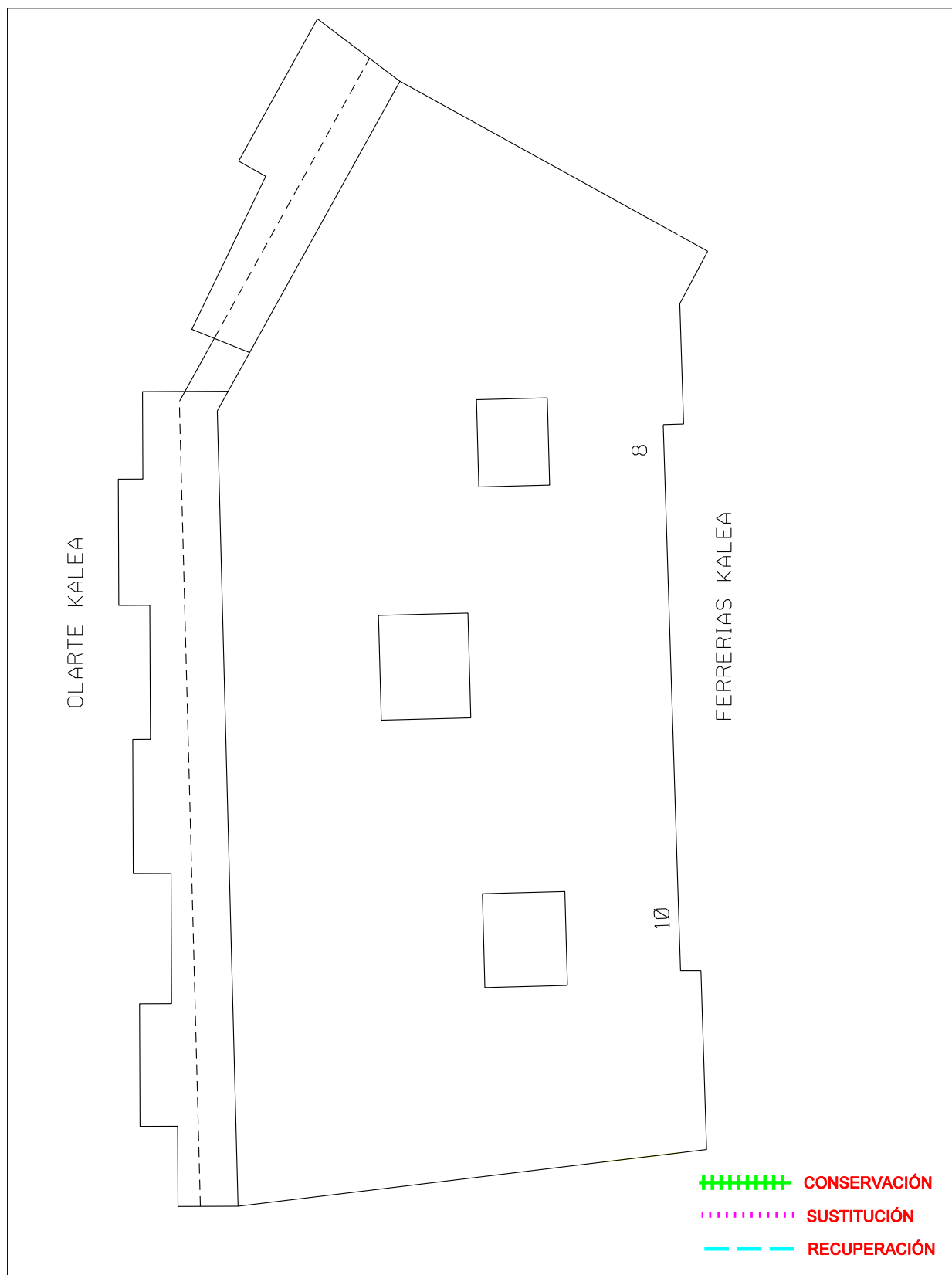
D1

ESCALA:

1:200

ENERO

2013



PLAN ESPECIAL DE REHABILITACION INTEGRADA  
DEL CASCO HISTORICO Y ARRABALES DE ARRASATE

FICHA TIPOLOGICA

CALLE

FERRERIAS 8-10

Nº

NºFICHA

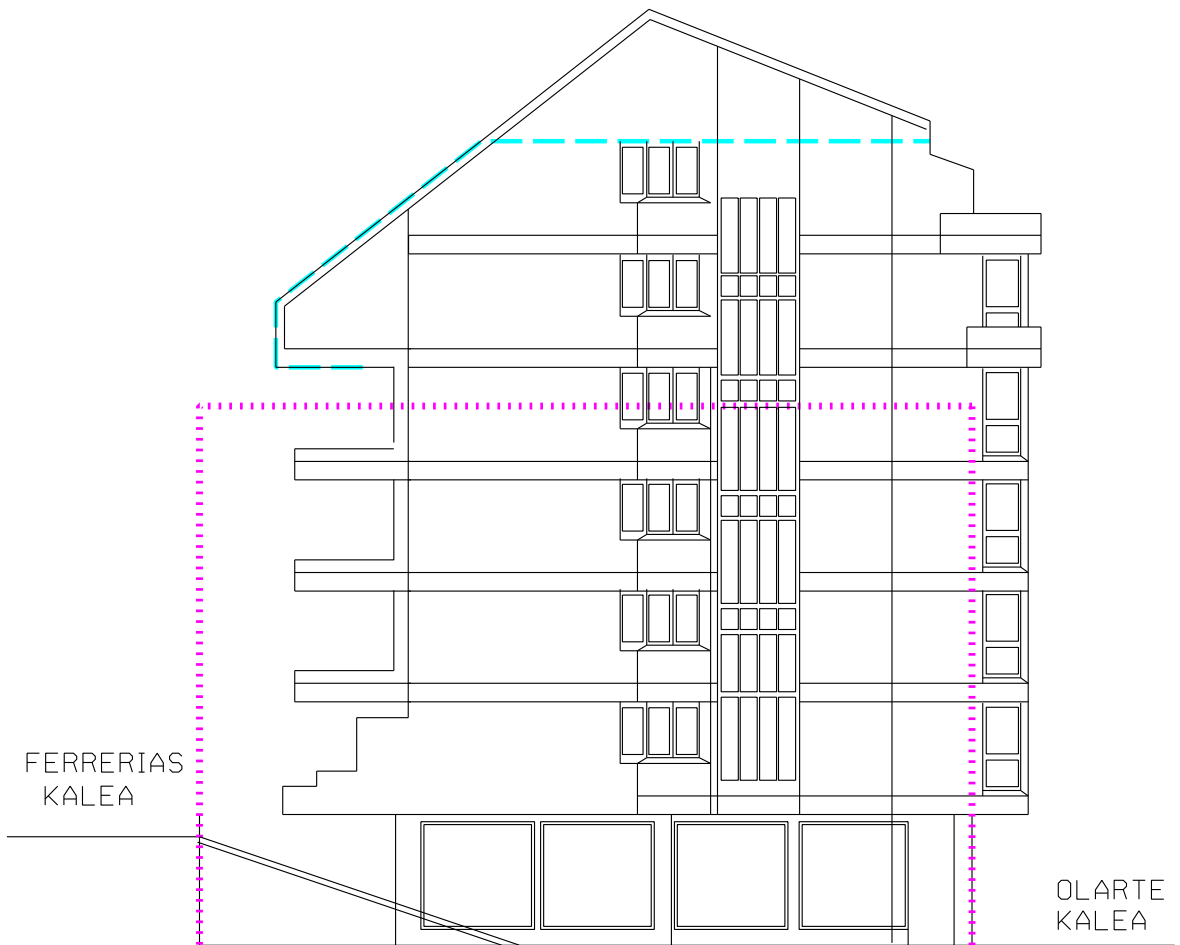
D1

ESCALA:

1:200

ENERO

2013



FERRERIAS  
KALEA

OLARTE  
KALEA

+++++ CONSERVACIÓN  
..... SUSTITUCIÓN  
----- RECUPERACIÓN

PLAN ESPECIAL DE REHABILITACION INTEGRADA  
DEL CASCO HISTORICO Y ARRABALES DE ARRASATE

FICHA TIPOLOGICA

CALLE

FERRERIAS 8-10

Nº

NºFICHA

D1

ESCALA:

1:200

ENERO

2013



OLARTE  
KALEA

FERRERIAS  
KALEA

+++++ CONSERVACIÓN  
..... SUSTITUCIÓN  
----- RECUPERACIÓN

PLAN ESPECIAL DE REHABILITACION INTEGRADA  
DEL CASCO HISTORICO Y ARRABALES DE ARRASATE

FICHA TIPOLOGICA

CALLE

FERRERIAS

N°

8-10

N°FICHA

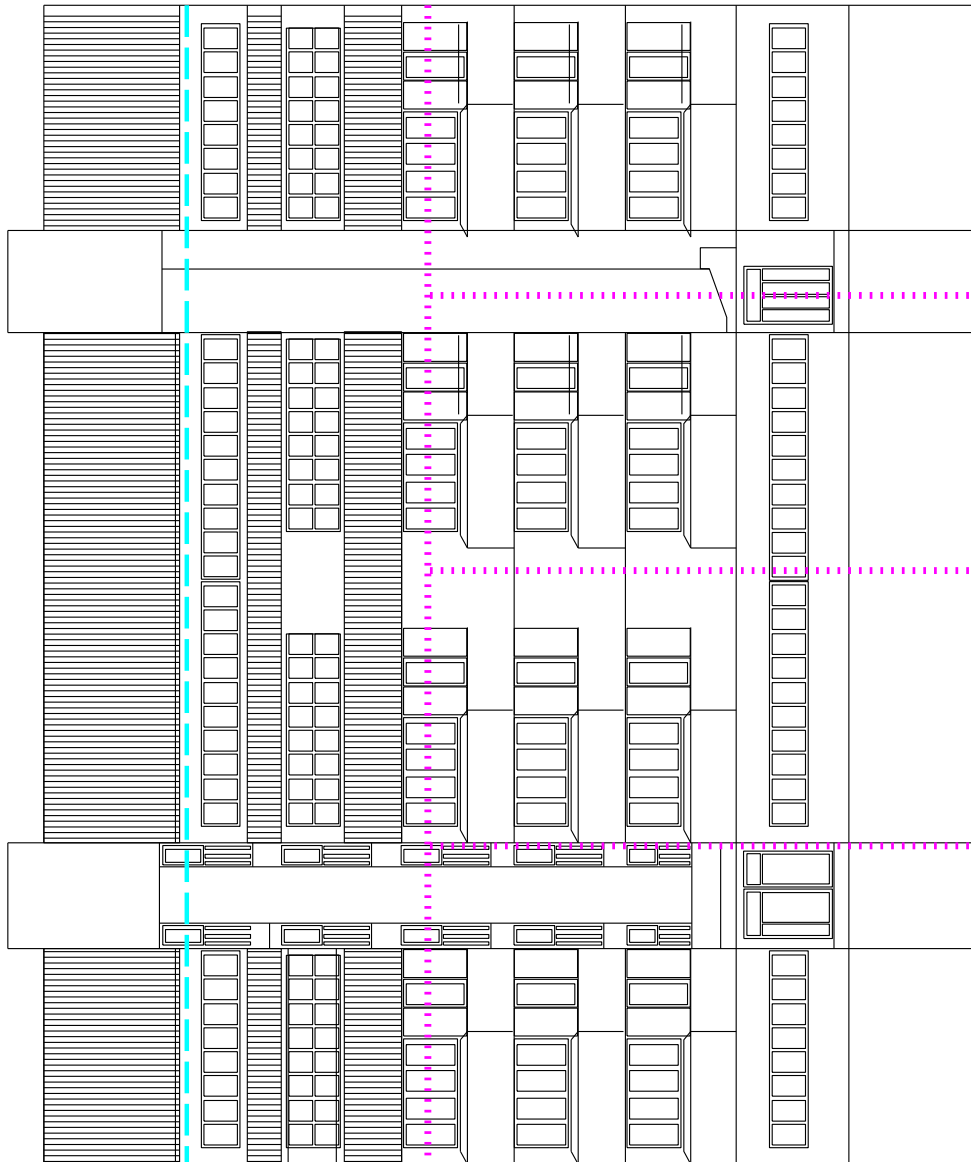
D1

ESCALA:

1:200

ENERO

2013



FERRERIAS KALEA

- +++++ CONSERVACIÓN
- ..... SUSTITUCIÓN
- RECUPERACIÓN

PLAN ESPECIAL DE REHABILITACION INTEGRADA  
DEL CASCO HISTORICO Y ARRABALES DE ARRASATE

FICHA TIPOLOGICA

CALLE

FERRERIAS 8-10

N°

NºFICHA

D1

ESCALA:

1:200

ENERO

2013



PLAN ESPECIAL DE REHABILITACION INTEGRADA  
DEL CASCO HISTORICO Y ARRABALES DE ARRASATE



FICHA TIPOLOGICA

CALLE

FERRERIAS 8-10

N°

N°FICHA

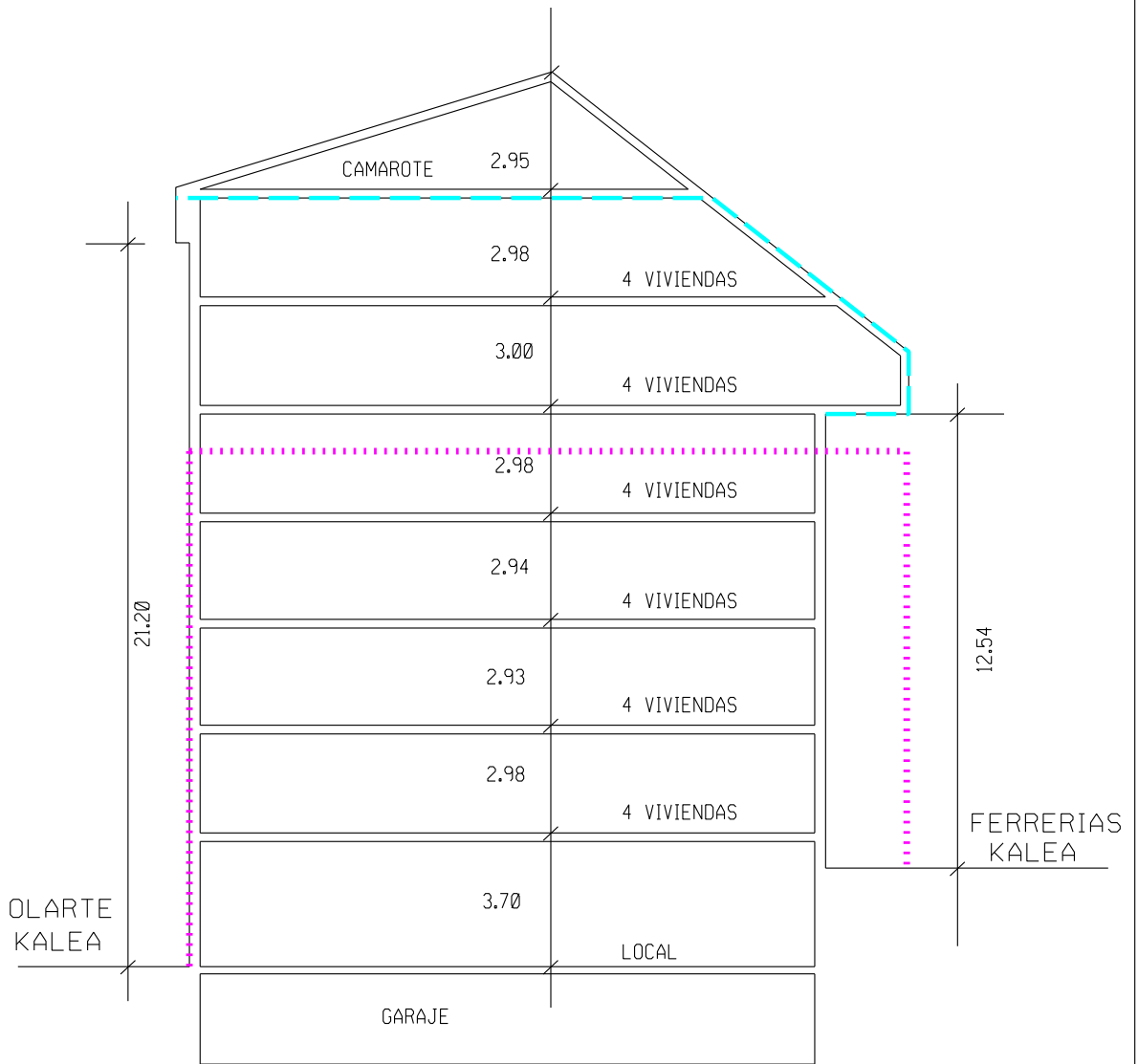
D1

ESCALA:

1:200

ENERO

2013



- +++++ CONSERVACIÓN
- ..... SUSTITUCIÓN
- RECUPERACIÓN

PLAN ESPECIAL DE REHABILITACION INTEGRADA  
DEL CASCO HISTORICO Y ARRABALES DE ARRASATE



2011.06.14



2011.06.14



2011.06.14

CT 125  
L 7  
01



2011.06.14



2011.06.14



2011.06.14

ELKORO

MILAR

ELKORO

MILAR

EL



OLUPTA  
KULEV

MILAR

ELKORO

LAR

2011.06.14





2011.06.14

KOPPO