

# MANZANA C

<b>PLAN ESPECIAL DE REHABILITACION INTEGRADA DEL CASCO HISTORICO Y ARRABALES DE ARRASATE.</b>	CODIGO: <b>C1-2</b>	GESTION: <b>DIRECTA</b>
	CALLE: <b>FERRERIAS OLARTE</b>	Nº: <b>12 5</b>
	ORDENANZA DE EDIFICACION: <b>O.R.E. - O.N.E.</b>	
FICHA DE UNIDAD EDIFICATORIA Y EQUIPAMIENTO.	CATALOGO: <b>SIN VALOR / INADECUADO</b>	

INTERVENCIONES PERMITIDAS. CARACTER REHABILITADOR.

	FORMAS DE INTERVENCION CONSTRUCTIVA		CARACTER REHABILITADOR DE LAS MISMAS	
	SI	NO	SI	NO
CONSERVACION		X		
RECUPERACION	X			X
SUSTITUCION	X		X	
NOTAS				

ORDENANZA DE TRAZADO:

	ACTUAL	CONSERVACION	RECUPERACION	SUSTITUCION	AFECCIONES	
					REHABILITACION	SUSTITUCION
SUPERFICIE PARCELA	339.20		339.20	339.20		
SUPERFICIE LIBRE	--		--	--		
SUPERFICIE PLANTA BAJA	339.20		339.20	339.20		
SUPERFICIE PLANTA TIPO	339.20		339.20	339.20		
N* PLANTAS	SS.B+3		SS.B+3	SS.B+3		
ALTURA CORNISA	12.40		12.40	12.40		
FONDO PLANTA BAJA	21.75		21.75	21.75		
FONDO EDIFIC. PRINCIPAL	21.75		21.75	21.75		

	SUPERFICIE ACTUAL CONSTRUIDA	INTERVENCIONES			FUERA DE ORDENACION		AMPLIACION	
		CONSERVACION	RECUPERACION	NUEVA EDIF.	REHABILITACION	NUEVA EDIF.	REHABILITACION	NUEVA EDIF.
SEMISOTANO	678.40		678.40	678.40				
JARDIN+BAJA	339.20		339.20	339.20				
PISOS+(BC,BH)	1017.60		1017.60	1017.60				

CATALOGACION DE ELEMENTOS:

ELEMENTOS:	
- A CONSERVAR:	
- A ELIMINAR:	<p>- MATERIALES DE CARPINTERIA DE PLANTA BAJA DE LA CALLE OLARTE</p> <p>- ADECUACION DE HUECOS PLANTA BAJA</p>

TIPOS DE INTERVENCION CONSTRUCTIVA:

TIPOS DE INTERVENCION CONSTRUCTIVA:	RETAURACION CIENTIFICA:	REFORMA:	
	RESTAURACION CONSERVADORA. A-B-C:	AMPLIACION:	
	CONSERVACION Y ORNATO:	DEMOLICION:	X
	CONSOLIDACION:	NUEVA PLANTA:	X
	REEDIFICACION:		

**ADECUACION URBANISTICA:**

ENERO 2013

CODIGO: C1-2

CASO DE CONSERVACION O RECUPERACION:

PLANTAS FUERA DE ORDENACION POR NUEVA EDIFICACION:

PLANTAS FUERA DE ORDENACION POR ALINEACIONES:

OBSERVACIONES:

**ORDENANZA DE PARCELACION:**

MANTENIMIENTO:

- SI, EN CASO DE RECUPERACION.

AGREGACION:

SUBDIVISION:

- OBLIGATORIA LA DIVISION EN DOS PARCELAS EN CASO DE SUSTITUCION.

**ORDENANZA DE USOS:**

USOS PERMITIDOS POR EL P.E.R.:

SUPERFICIE DE PARCELA:

SEMISOTANO:

- Art. 64.1. - COMERCIAL, TALLERES ARTESANALES, ALMACEN, ADMINISTRATIVO, DESPACHO PROFESIONAL, HOSTELERO Y HOTELERO.

PLANTA BAJA:

- Art. 64.1. - COMERCIAL, TALLERES ARTESANALES, ALMACEN, ADMINISTRATIVO, DESPACHO PROFESIONAL, HOSTELERO Y HOTELERO.

PLANTA PRINCIPAL:

- Art. 63. - RESIDENCIAL.

BAJOCUBIERTA/BUHARDILLA:

- TRASTERO.

USOS ANTERIORES AL P.E.R.:

TOLERADOS:

INCOMPATIBLES:

OBSERVACIONES:

**CONDICIONES DE GESTION:**

UNIDADES DE ACTUACION:	UNIDAD BASICA:	X	UNIDAD PUBLICA:	
	UNIDAD COMPUESTA:		UNIDAD P. EQUIP.:	
	ACTUACION AISLADA:			

PROGRAMA DE ACTUACION:

NIVELES DE INTERVENCION:

- N2 - N3 (OBLIGATORIOS) - N4 (OPTATIVO)

F.I.C. EN ESPACIO LIBRE:

FICHA TIPOLOGICA

CALLE  
FERRERIAS  
OLARTE

N°  
12  
5

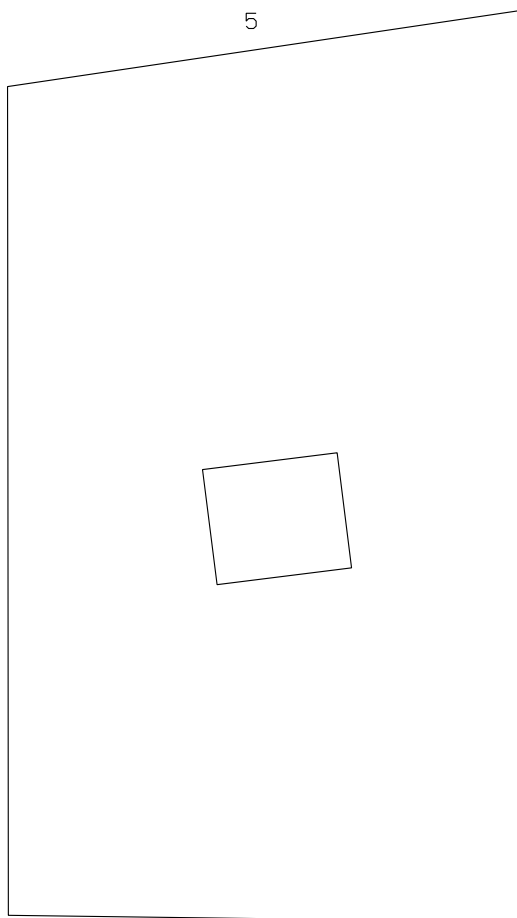
N°FICHA  
C1-2

ESCALA:  
1:200

ENERO  
2013

OLARTE KALEA

5



12

FERRERIAS KALEA

+++++ CONSERVACIÓN  
..... SUSTITUCIÓN  
- - - RECUPERACIÓN

PLAN ESPECIAL DE REHABILITACION INTEGRADA  
DEL CASCO HISTORICO Y ARRABALES DE ARRASATE

FICHA TIPOLOGICA

CALLE

FERRERIAS  
OLARTE

N°

12  
5

N°FICHA

C1-2

ESCALA:

1:200

ENERO

2013



PLAN ESPECIAL DE REHABILITACION INTEGRADA  
DEL CASCO HISTORICO Y ARRABALES DE ARRASATE

FICHA TIPOLOGICA

CALLE

FERRERIAS  
OLARTE

N°

12  
5

N°FICHA

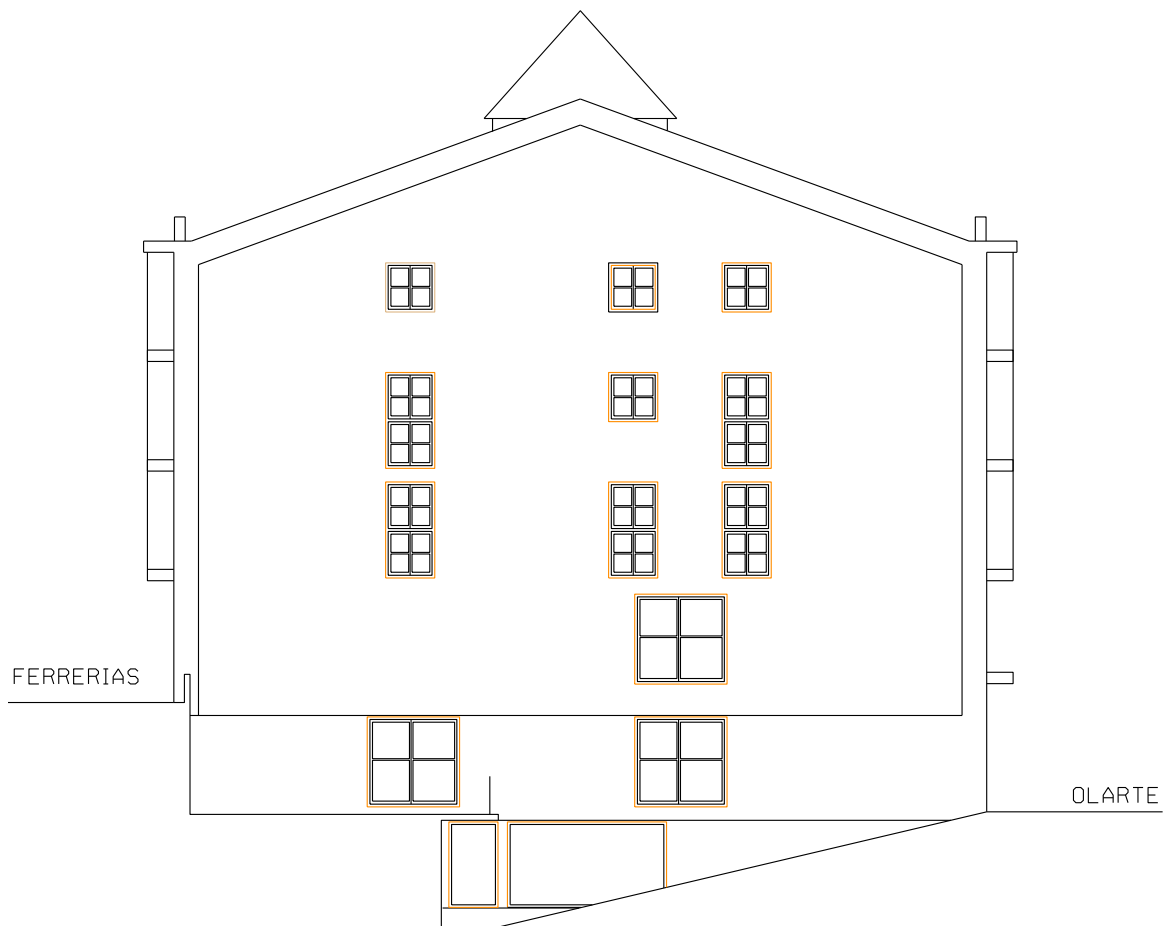
C1-2

ESCALA:

1:200

ENERO

2013



+++++ CONSERVACIÓN  
..... SUSTITUCIÓN  
---- RECUPERACIÓN

PLAN ESPECIAL DE REHABILITACION INTEGRADA  
DEL CASCO HISTORICO Y ARRABALES DE ARRASATE

FICHA TIPOLOGICA

CALLE

FERRERIAS  
OLARTE

N°

12  
5

N°FICHA

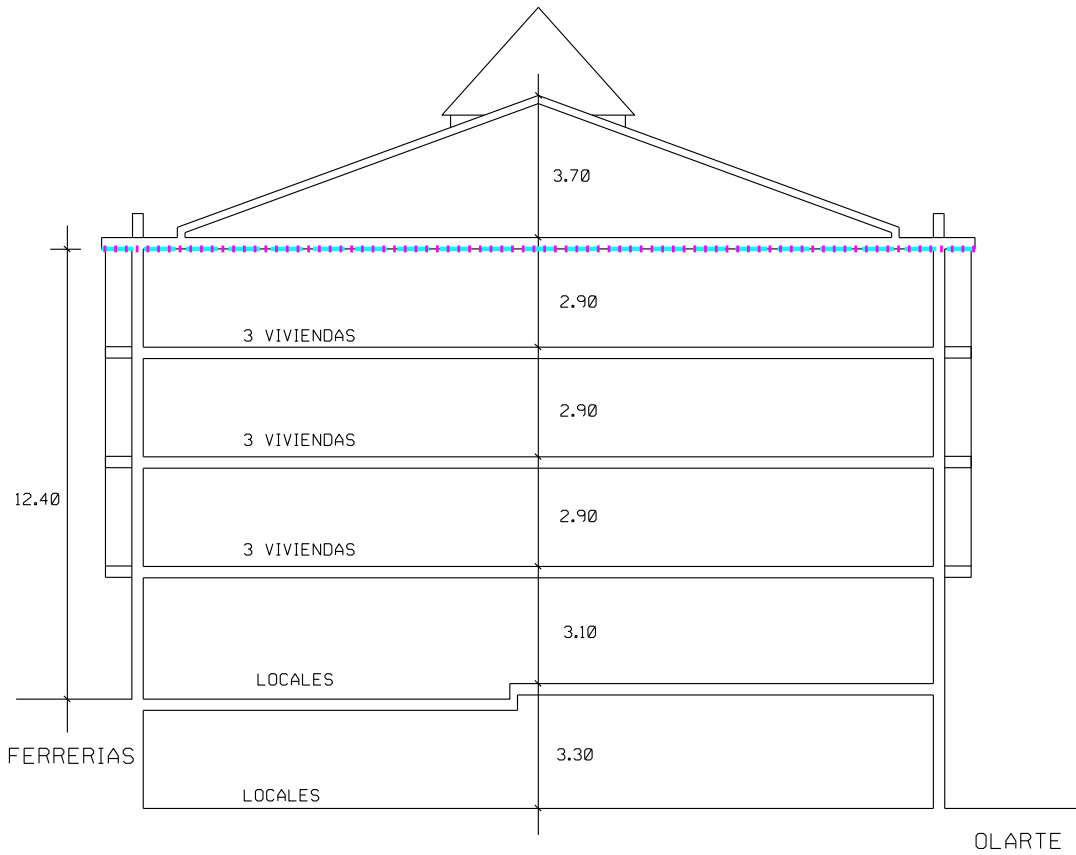
C1-2

ESCALA:

1:200

ENERO

2013



+++++ CONSERVACIÓN  
..... SUSTITUCIÓN  
- - - RECUPERACIÓN

PLAN ESPECIAL DE REHABILITACION INTEGRADA  
DEL CASCO HISTORICO Y ARRABALES DE ARRASATE



@ www.ostantz-arrasate.com

OSTANTZ

WiFi

2011.06.14





2011.06.14

ALADINA  
LW 171 122



FUEGO  
COMERCIO

ONCE El Once - Oficina Argentina

ONCE  
Agencia de Viajes  
El Once

2011.06.14



2011.06.14

IONICE Euskadi - Agencia Arrasate

IONICE  
Agencia Arrasate  
Euskadi



2011.06.14



2011.06.14



2011.06.14

<b>PLAN ESPECIAL DE REHABILITACION INTEGRADA DEL CASCO HISTORICO Y ARRABALES DE ARRASATE.</b>	CODIGO: <b>C3</b>	GESTION: <b>DIRECTA</b>
	CALLE: <b>FERRERIAS OLARTE</b>	Nº: <b>14 7</b>
	ORDENANZA DE EDIFICACION: <b>O.R.E.</b>	
FICHA DE UNIDAD EDIFICATORIA Y EQUIPAMIENTO.	CATALOGO: <b>CARACTER AMBIENTAL</b>	

INTERVENCIONES PERMITIDAS. CARACTER REHABILITADOR.

	FORMAS DE INTERVENCION CONSTRUCTIVA		CARACTER REHABILITADOR DE LAS MISMAS	
	SI	NO	SI	NO
CONSERVACION		X		
RECUPERACION	X		X	
SUSTITUCION		X		
NOTAS				

ORDENANZA DE TRAZADO:

	ACTUAL	CONSERVACION	RECUPERACION	SUSTITUCION	AFECCIONES	
					REHABILITACION	SUSTITUCION
SUPERFICIE PARCELA	174.24		174.24			
SUPERFICIE LIBRE	--		--			
SUPERFICIE PLANTA BAJA	174.24		174.24			
SUPERFICIE PLANTA TIPO	174.24		174.24			
N* PLANTAS	SS.B+3		SS.B+3			
ALTURA CORNISA	12.05		12.05			
FONDO PLANTA BAJA	22.10		22.10			
FONDO EDIFIC. PRINCIPAL	22.10		22.10			

	SUPERFICIE ACTUAL CONSTRUIDA	INTERVENCIONES			FUERA DE ORDENACION		AMPLIACION	
		CONSERVACION	RECUPERACION	NUEVA EDIF.	REHABILITACION	NUEVA EDIF.	REHABILITACION	NUEVA EDIF.
SEMISOTANO	139.15		139.15					
JARDIN+BAJA	174.24		174.24					
PISOS+(BC,BH)	522.72		522.72					

CATALOGACION DE ELEMENTOS:

ELEMENTOS:	
- A CONSERVAR:	<ul style="list-style-type: none"> <li>- RESTOS DE MURALLAS.</li> <li>- MODULACION Y DISPOSICION DE HUECOS EN FACHADAS, P. PISOS CAJA DE ESCALERA Y PATIO.</li> </ul>
- A ELIMINAR:	<ul style="list-style-type: none"> <li>- HUECOS DE PLANTA BAJA C/ FERRERIAS</li> <li>- MATERIAL DE APLACADO DE PLANTA BAJA DE FERRERIAS KALEA.</li> </ul>

TIPOS DE INTERVENCION CONSTRUCTIVA:

TIPOS DE INTERVENCION CONSTRUCTIVA:	RETAURACION CIENTIFICA:	REFORMA:	X
	RESTAURACION CONSERVADORA. A-B-C:	AMPLIACION:	
	CONSERVACION Y ORNATO:	DEMOLICION:	
	CONSOLIDACION:	NUEVA PLANTA:	
	REEDIFICACION:		

**ADECUACION URBANISTICA:**

ENERO 2013

CODIGO:

C3

CASO DE CONSERVACION O RECUPERACION:

PLANTAS FUERA DE ORDENACION POR NUEVA EDIFICACION:

PLANTAS FUERA DE ORDENACION POR ALINEACIONES:

OBSERVACIONES:

**ORDENANZA DE PARCELACION:**

MANTENIMIENTO:

- OBLIGATORIO MANTENIMIENTO DE LA PARCELA.

AGREGACION:

- NO.

SUBDIVISION:

- NO.

**ORDENANZA DE USOS:**

USOS PERMITIDOS POR EL P.E.R.:

SUPERFICIE DE PARCELA:

SEMISOTANO:

- Art. 64.1. - COMERCIAL, TALLERES ARTESANALES, ALMACEN, ADMINISTRATIVO, DESPACHO PROFESIONAL, HOSTELERO Y HOTELERO.

PLANTA BAJA:

- Art. 64.1. - COMERCIAL, TALLERES ARTESANALES, ALMACEN, ADMINISTRATIVO, DESPACHO PROFESIONAL, HOSTELERO Y HOTELERO.

PLANTA PRINCIPAL:

- Art. 63. - RESIDENCIAL.

BAJOCUBIERTA/BUHARDILLA:

- TRASTERO.

USOS ANTERIORES AL P.E.R.:

TOLERADOS:

INCOMPATIBLES:

OBSERVACIONES:

- ES POSIBLE DESARROLLAR EL USO DE VIVIENDA EN LA PLANTA BAJA EN SU PARTE DE MURALLA.

**CONDICIONES DE GESTION:**

UNIDADES DE ACTUACION:	UNIDAD BASICA:	X	UNIDAD PUBLICA:	
	UNIDAD COMPUESTA:		UNIDAD P. EQUIP.:	
	ACTUACION AISLADA:			

PROGRAMA DE ACTUACION:

NIVELES DE INTERVENCION:

- N2 - N3 (OBLIGATORIOS) - N4 (OPTATIVO)

F.I.C. EN ESPACIO LIBRE:



FICHA TIPOLOGICA

CALLE  
FERRERIAS  
OLARTE

N°  
14  
7

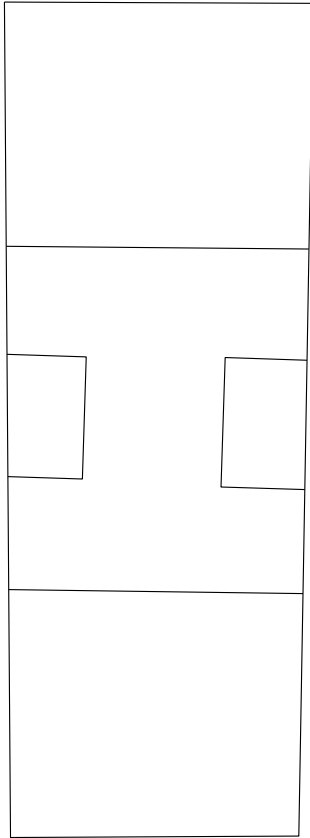
N°FICHA  
C3

ESCALA:  
1:200

ENERO  
2013

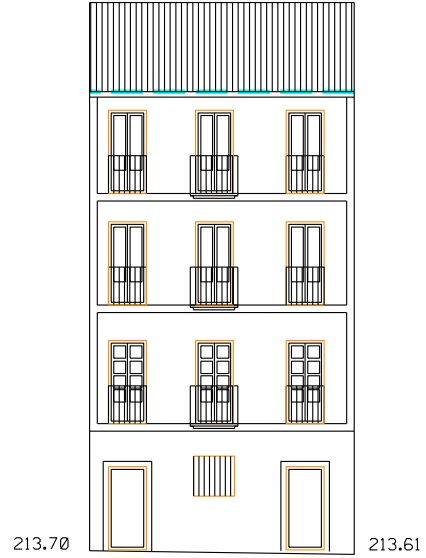
OLARTE KALEA

7



14

FERRERIAS KALEA



FERRERIAS KALEA



- +++++ CONSERVACIÓN
- ..... SUSTITUCIÓN
- RECUPERACIÓN

PLAN ESPECIAL DE REHABILITACION INTEGRADA  
DEL CASCO HISTORICO Y ARRABALES DE ARRASATE

FICHA TIPOLOGICA

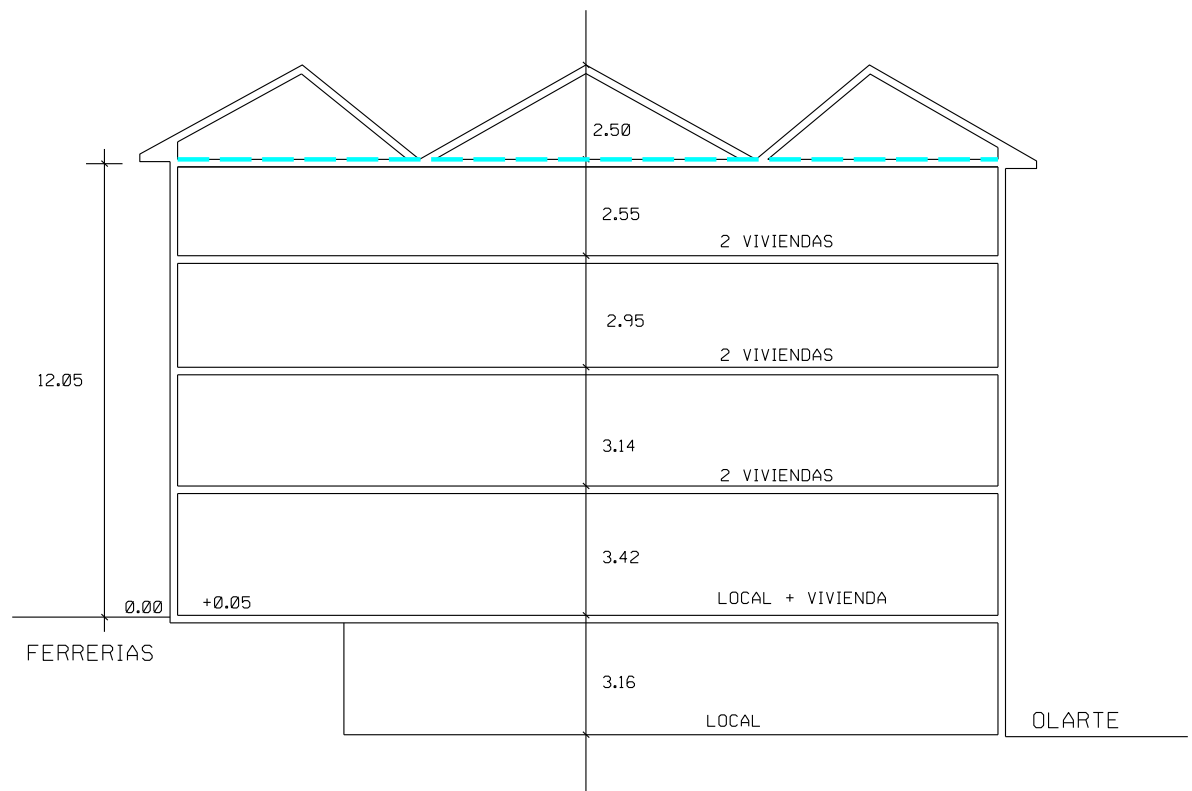
CALLE  
FERRERIAS  
OLARTE

N°  
14  
7

N°FICHA  
C3

ESCALA:  
1:200

ENERO  
2013



+++++ CONSERVACIÓN  
..... SUSTITUCIÓN  
- - - - RECUPERACIÓN

PLAN ESPECIAL DE REHABILITACION INTEGRADA  
DEL CASCO HISTORICO Y ARRABALES DE ARRASATE



CHARRAS  
CALLE  
14

14

ETXERA

2011.06.14



2011.06.14

CELESTIN  
ENCL  
ENCL

12 01  
11250  
04 C



FLAMMA

SUGAR

730

2011.06.14



2011.06.14

<b>PLAN ESPECIAL DE REHABILITACION INTEGRADA DEL CASCO HISTORICO Y ARRABALES DE ARRASATE.</b>	CODIGO: <b>C4</b>	GESTION: <b>DIRECTA</b>
	CALLE: <b>FERRERIAS OLARTE</b>	Nº: <b>16 9</b>
	ORDENANZA DE EDIFICACION: <b>O.C.E.</b>	
FICHA DE UNIDAD EDIFICATORIA Y EQUIPAMIENTO.	CATALOGO: <b>CARACTER BASICO</b>	

INTERVENCIONES PERMITIDAS. CARACTER REHABILITADOR.

	FORMAS DE INTERVENCION CONSTRUCTIVA		CARACTER REHABILITADOR DE LAS MISMAS	
	SI	NO	SI	NO
CONSERVACION	<b>X</b>		<b>X</b>	
RECUPERACION		<b>X</b>		
SUSTITUCION		<b>X</b>		
NOTAS				

ORDENANZA DE TRAZADO:

	ACTUAL	CONSERVACION	RECUPERACION	SUSTITUCION	AFECCIONES	
					REHABILITACION	SUSTITUCION
SUPERFICIE PARCELA	<b>158.35</b>	<b>158.35</b>				
SUPERFICIE LIBRE	<b>--</b>	<b>--</b>				
SUPERFICIE PLANTA BAJA	<b>158.35</b>	<b>158.35</b>				
SUPERFICIE PLANTA TIPO	<b>158.35</b>	<b>158.35</b>				
N* PLANTAS	<b>SS.B+2</b>	<b>SS.B+2</b>				
ALTURA CORNISA	<b>9.20</b>	<b>9.20</b>				
FONDO PLANTA BAJA	<b>22.30</b>	<b>22.30</b>				
FONDO EDIFIC. PRINCIPAL	<b>22.30</b>	<b>22.30</b>				

	SUPERFICIE ACTUAL CONSTRUIDA	INTERVENCIONES			FUERA DE ORDENACION		AMPLIACION	
		CONSERVACION	RECUPERACION	NUEVA EDIF.	REHABILITACION	NUEVA EDIF.	REHABILITACION	NUEVA EDIF.
SEMISOTANO	<b>158.35</b>	<b>158.35</b>						
JARDIN+BAJA	<b>158.35</b>	<b>158.35</b>						
PISOS+(BC,BH)	<b>316.70</b>	<b>316.70</b>						

CATALOGACION DE ELEMENTOS:

ELEMENTOS:	
- A CONSERVAR:	<ul style="list-style-type: none"> <li>- RESTOS DE MURALLAS.</li> <li>- MODULACION Y COMPOSICION DE HUECOS EN FACHADAS, CAJA DE ESCALERAS, PATIO Y ALERO.</li> <li>- SILLERIA DE PLANTA BAJA DE FERRERIAS KALEA.</li> <li>- MANTENIMIENTO DE HUECOS DE PLANTA BAJA DE OLARTE KALEA.</li> </ul>
- A ELIMINAR:	

TIPOS DE INTERVENCION CONSTRUCTIVA:

TIPOS DE INTERVENCION CONSTRUCTIVA:	RETAURACION CIENTIFICA:	REFORMA:
		<b>X</b>
	RESTAURACION CONSERVADORA. A-B-C:	AMPLIACION:
	CONSERVACION Y ORNATO: <b>X</b>	DEMOLICION:
	CONSOLIDACION: <b>X</b>	NUEVA PLANTA:
	REEDIFICACION:	

**ADECUACION URBANISTICA:**

ENERO 2013

CODIGO:

C4

CASO DE CONSERVACION O RECUPERACION:

PLANTAS FUERA DE ORDENACION POR NUEVA EDIFICACION:

PLANTAS FUERA DE ORDENACION POR ALINEACIONES:

OBSERVACIONES:

**ORDENANZA DE PARCELACION:**

MANTENIMIENTO:

- OBLIGATORIO.

AGREGACION:

- NO.

SUBDIVISION:

- NO.

**ORDENANZA DE USOS:**

USOS PERMITIDOS POR EL P.E.R.:

SUPERFICIE DE PARCELA:

SEMISOTANO:

- Art. 64.1. - COMERCIAL, TALLERES ARTESANALES, ALMACEN, ADMINISTRATIVO, DESPACHO PROFESIONAL, HOSTELERO Y HOTELERO.

PLANTA BAJA:

- Art. 64.1. - COMERCIAL, TALLERES ARTESANALES, ALMACEN, ADMINISTRATIVO, DESPACHO PROFESIONAL, HOSTELERO Y HOTELERO.

PLANTA PRINCIPAL:

- Art. 63. - RESIDENCIAL.

BAJOCUBIERTA/BUHARDILLA:

- TRASTERO.

USOS ANTERIORES AL P.E.R.:

TOLERADOS:

INCOMPATIBLES:

OBSERVACIONES:

- ES POSIBLE DESARROLLAR EL USO DE VIVIENDA EN LA PLANTA BAJA EN SU PARTE DE MURALLA.

**CONDICIONES DE GESTION:**

UNIDADES DE ACTUACION:	UNIDAD BASICA:	X	UNIDAD PUBLICA:	
	UNIDAD COMPUESTA:		UNIDAD P. EQUIP.:	
	ACTUACION AISLADA:			

PROGRAMA DE ACTUACION:

NIVELES DE INTERVENCION:

N2 - N3 (OBLIGATORIOS) - N4 (OPTATIVO)

F.I.C. EN ESPACIO LIBRE:



FICHA TIPOLOGICA

CALLE

FERRERIAS  
OLARTE

N°

16  
9

N°FICHA

C4

ESCALA:

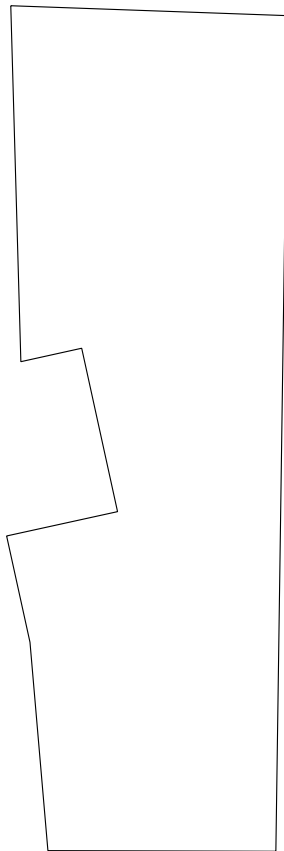
1:200

ENERO

2013

OLARTE KALEA

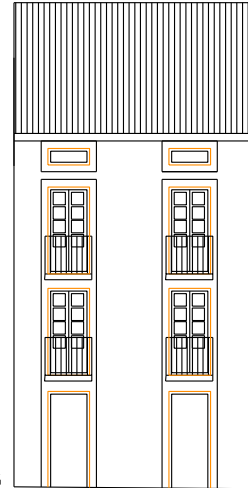
9



16

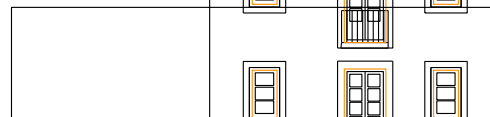
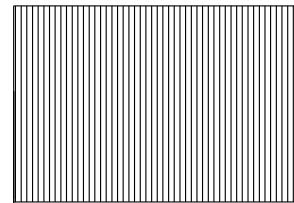
FERRERIAS KALEA

213.75



213.70

FERRERIAS KALEA



210.54

210.30

OLARTE KALEA

+++++ CONSERVACIÓN

..... SUSTITUCIÓN

--- RECUPERACIÓN

PLAN ESPECIAL DE REHABILITACION INTEGRADA  
DEL CASCO HISTORICO Y ARRABALES DE ARRASATE

FICHA TIPOLOGICA

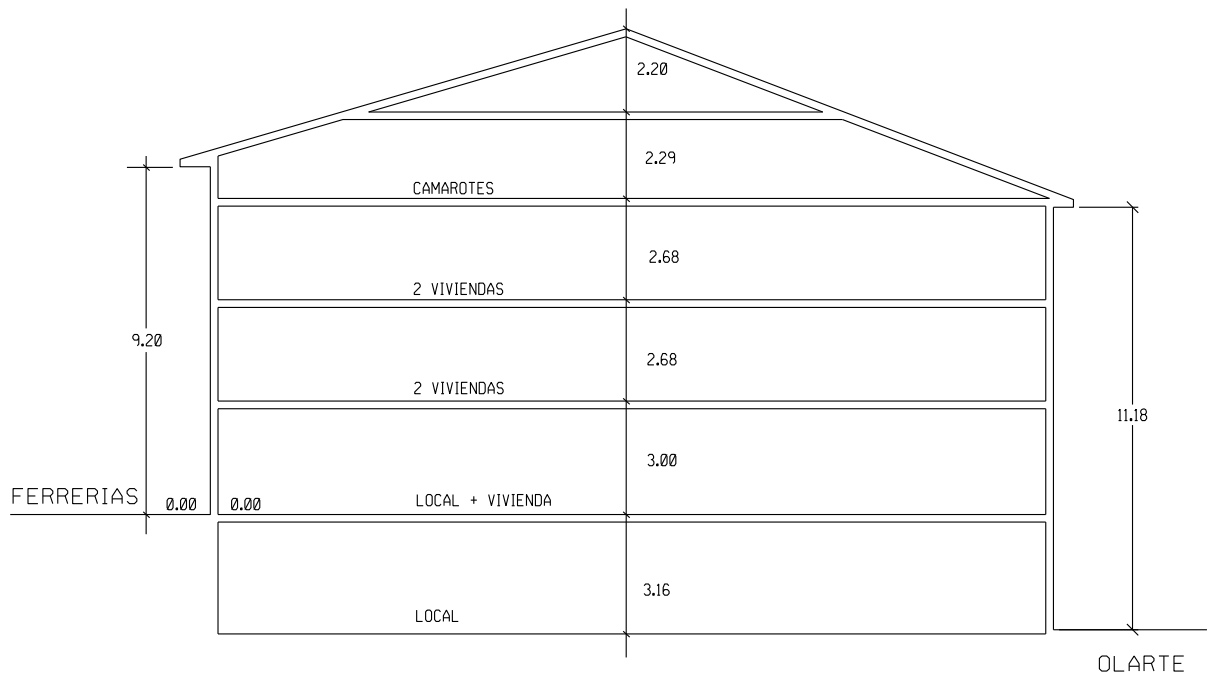
CALLE  
**FERRERIAS  
OLARTE**

N°  
**16  
9**

N°FICHA  
**C4**

ESCALA:  
**1:200**

**ENERO  
2013**



**+++++** CONSERVACIÓN  
**.....** SUSTITUCIÓN  
**---** RECUPERACIÓN

**PLAN ESPECIAL DE REHABILITACION INTEGRADA  
DEL CASCO HISTORICO Y ARRABALES DE ARRASATE**



2011.06.14



2011.06.14



LOE

%30

30

943 711 781  
SALGAI

943 711 781  
SALGAI

2011.06.14



2011.06.14

<b>PLAN ESPECIAL DE REHABILITACION INTEGRADA DEL CASCO HISTORICO Y ARRABALES DE ARRASATE.</b>	CODIGO: <b>C5</b>	GESTION: <b>DIRECTA</b>
	CALLE: <b>FERRERIAS OLARTE</b>	Nº: <b>18 II</b>
	ORDENANZA DE EDIFICACION: <b>O.C.E.</b>	
FICHA DE UNIDAD EDIFICATORIA Y EQUIPAMIENTO.	CATALOGO: <b>CARACTER BASICO</b>	

INTERVENCIONES PERMITIDAS. CARACTER REHABILITADOR.

	FORMAS DE INTERVENCION CONSTRUCTIVA		CARACTER REHABILITADOR DE LAS MISMAS	
	SI	NO	SI	NO
CONSERVACION	X		X	
RECUPERACION				
SUSTITUCION		X		
NOTAS				

ORDENANZA DE TRAZADO:

	ACTUAL	CONSERVACION	RECUPERACION	SUSTITUCION	AFECCIONES	
					REHABILITACION	SUSTITUCION
SUPERFICIE PARCELA	109.75	109.75				
SUPERFICIE LIBRE	--	--				
SUPERFICIE PLANTA BAJA	109.75	109.75				
SUPERFICIE PLANTA TIPO	109.75	109.75				
N* PLANTAS	SS+B+3	SS+B+3				
ALTURA CORNISA	10.55	10.55				
FONDO PLANTA BAJA	22.65	22.65				
FONDO EDIFIC. PRINCIPAL	22.65	22.65				

	SUPERFICIE ACTUAL CONSTRUIDA	INTERVENCIONES			FUERA DE ORDENACION		AMPLIACION	
		CONSERVACION	RECUPERACION	NUEVA EDIF.	REHABILITACION	NUEVA EDIF.	REHABILITACION	NUEVA EDIF.
SEMISOTANO	109.75	109.75						
JARDIN+BAJA	109.75	109.75						
PISOS+(BC,BH)	314.45	314.45						

CATALOGACION DE ELEMENTOS:

ELEMENTOS:	
- A CONSERVAR:	<p>- RESTOS DE MURALLAS.</p> <p>- MODULACION Y DISPOSICION DE HUECOS EN FACHADAS RESTOS DE MURALLAS.</p> <p>- MANTENER HUECO DE PLANTA BAJA DE OLARTE KALEA, PUES AUNQUE ES INADECUADO SU MODIFICACION AFECTARIA AUN MAS A LOS RESTOS DE MURALLA.</p>
- A ELIMINAR:	<p>- ADECUACION DE HUECOS EN PLANTA BAJA</p>

TIPOS DE INTERVENCION CONSTRUCTIVA:

TIPOS DE INTERVENCION CONSTRUCTIVA:	RETAURACION CIENTIFICA:	REFORMA:
		X
	RESTAURACION CONSERVADORA. A-B-C:	AMPLIACION:
	CONSERVACION Y ORNATO: X	DEMOLICION:
	CONSOLIDACION: X	NUEVA PLANTA:
	REEDIFICACION:	

**ADECUACION URBANISTICA:**

ENERO 2013

CODIGO:

C5

CASO DE CONSERVACION O RECUPERACION:

PLANTAS FUERA DE ORDENACION POR NUEVA EDIFICACION:

PLANTAS FUERA DE ORDENACION POR ALINEACIONES:

OBSERVACIONES:

**ORDENANZA DE PARCELACION:**

MANTENIMIENTO:

- SI.

AGREGACION:

- NO.

SUBDIVISION:

- NO.

**ORDENANZA DE USOS:**

USOS PERMITIDOS POR EL P.E.R.:

SUPERFICIE DE PARCELA:

SEMISOTANO:

- Art. 64.1. - COMERCIAL, TALLERES ARTESANALES, ALMACEN, ADMINISTRATIVO, DESPACHO PROFESIONAL, HOSTELERO Y HOTELERO.

PLANTA BAJA:

- Art. 64.1. - COMERCIAL, TALLERES ARTESANALES, ALMACEN, ADMINISTRATIVO, DESPACHO PROFESIONAL, HOSTELERO Y HOTELERO.

PLANTA PRINCIPAL:

- Art. 63. - RESIDENCIAL.

BAJOCUBIERTA/BUHARDILLA:

- TRASTERO.

USOS ANTERIORES AL P.E.R.:

TOLERADOS:

INCOMPATIBLES:

OBSERVACIONES:

- ES POSIBLE DESARROLLAR EL USO DE VIVIENDA EN LA PLANTA BAJA EN SU PARTE DE MURALLA.

**CONDICIONES DE GESTION:**

UNIDADES DE ACTUACION:	UNIDAD BASICA:	X	UNIDAD PUBLICA:	
	UNIDAD COMPUESTA:		UNIDAD P. EQUIP.:	
	ACTUACION AISLADA:			

PROGRAMA DE ACTUACION:

NIVELES DE INTERVENCION:

N2 -N3 (OBLIGATORIO) - N4 (OPTATIVO)

F.I.C. EN ESPACIO LIBRE:



FICHA TIPOLOGICA

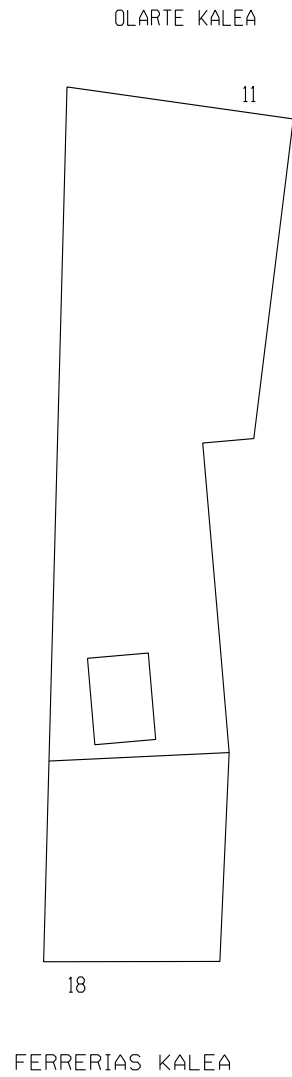
CALLE  
**FERRERIAS  
OLARTE**

N°  
**18  
11**

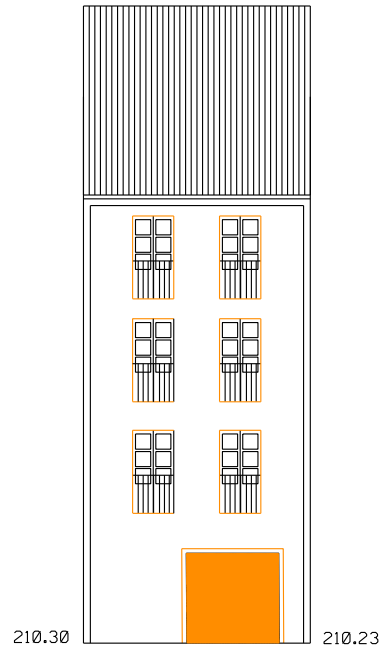
N°FICHA  
**C5**

ESCALA:  
**1:200**

**ENERO  
2013**



FERRERIAS KALEA



- +++++** CONSERVACIÓN
- .....** SUSTITUCIÓN
- RECUPERACIÓN

**PLAN ESPECIAL DE REHABILITACION INTEGRADA  
DEL CASCO HISTORICO Y ARRABALES DE ARRASATE**

FICHA TIPOLOGICA

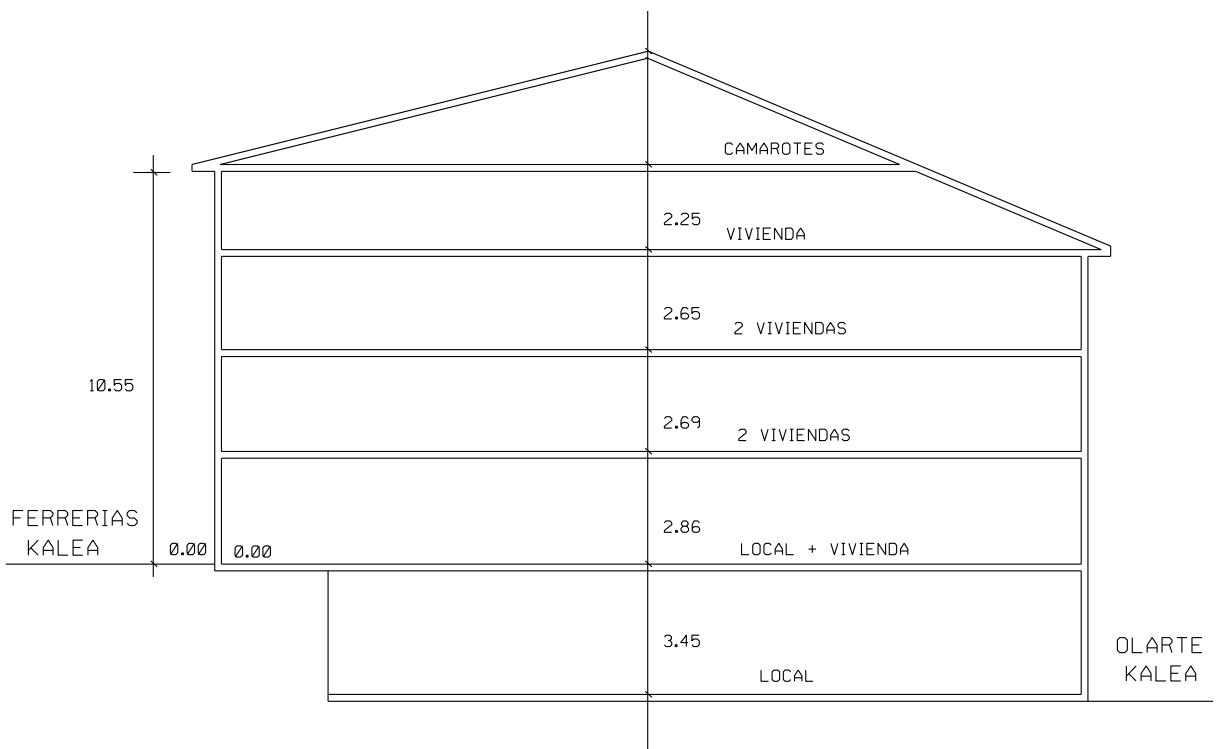
CALLE  
FERRERIAS  
OLARTE

N°  
18  
11

N°FICHA  
C5

ESCALA:  
1:200

ENERO  
2013



+++++ CONSERVACIÓN  
..... SUSTITUCIÓN  
- - - RECUPERACIÓN

PLAN ESPECIAL DE REHABILITACION INTEGRADA  
DEL CASCO HISTORICO Y ARRABALES DE ARRASATE

2011.06.14

943 711 781  
SALGAI

18

18-001





2011.06.14

18

H2 01  
123  
LI C

01  
250  
C



943 711 781  
SALGAI

943 711 781  
SALGAI

943 711 781  
SALGAI

2011.06.14

Poster on the yellow door with text and images.

Handwritten graffiti on the wall next to the door.

Handwritten number '2.2' on the wall.

<b>PLAN ESPECIAL DE REHABILITACION INTEGRADA DEL CASCO HISTORICO Y ARRABALES DE ARRASATE.</b>	CODIGO: <b>C6</b>	GESTION: <b>DIRECTA</b>
	CALLE: <b>FERRERIAS OLARTE</b>	Nº: <b>20 13</b>
	ORDENANZA DE EDIFICACION: <b>O.C.E.</b>	
FICHA DE UNIDAD EDIFICATORIA Y EQUIPAMIENTO.	CATALOGO: <b>CARACTER BASICO</b>	

INTERVENCIONES PERMITIDAS. CARACTER REHABILITADOR.

	FORMAS DE INTERVENCION CONSTRUCTIVA		CARACTER REHABILITADOR DE LAS MISMAS	
	SI	NO	SI	NO
CONSERVACION	<b>X</b>		<b>X</b>	
RECUPERACION				
SUSTITUCION		<b>X</b>		
NOTAS				

ORDENANZA DE TRAZADO:

	ACTUAL	CONSERVACION	RECUPERACION	SUSTITUCION	AFECCIONES	
					REHABILITACION	SUSTITUCION
SUPERFICIE PARCELA	<b>135,10</b>	<b>135,10</b>				
SUPERFICIE LIBRE	<b>--</b>	<b>--</b>				
SUPERFICIE PLANTA BAJA	<b>135,10</b>	<b>135,10</b>				
SUPERFICIE PLANTA TIPO	<b>135,10</b>	<b>135,10</b>				
N* PLANTAS	<b>SS+B+2</b>	<b>SS+B+2</b>				
ALTURA CORNISA	<b>9.10</b>	<b>9.10</b>				
FONDO PLANTA BAJA	<b>23,00</b>	<b>23,00</b>				
FONDO EDIFIC. PRINCIPAL	<b>23,00</b>	<b>23,00</b>				

	SUPERFICIE ACTUAL CONSTRUIDA	INTERVENCIONES			FUERA DE ORDENACION		AMPLIACION	
		CONSERVACION	RECUPERACION	NUEVA EDIF.	REHABILITACION	NUEVA EDIF.	REHABILITACION	NUEVA EDIF.
SEMISOTANO	<b>135,10</b>	<b>135,10</b>						
JARDIN+BAJA	<b>135,10</b>	<b>135,10</b>						
PISOS+(BC,BH)	<b>270,20</b>	<b>270,20</b>						

CATALOGACION DE ELEMENTOS:

ELEMENTOS:	
- A CONSERVAR:	<b>- RESTOS DE MURALLAS.</b> <b>- MODULACION Y DISPOSICION DE HUECOS DE FACHADA EN OLARTE Y FERRERIAS KALEA.</b>
- A ELIMINAR:	

TIPOS DE INTERVENCION CONSTRUCTIVA:

TIPOS DE INTERVENCION CONSTRUCTIVA:	RETAURACION CIENTIFICA:		REFORMA:	<b>X</b>
	RESTAURACION CONSERVADORA. A-B-C:		AMPLIACION:	
	CONSERVACION Y ORNATO:	<b>X</b>	DEMOLICION:	
	CONSOLIDACION:	<b>X</b>	NUEVA PLANTA:	
	REEDIFICACION:			

**ADECUACION URBANISTICA:**

ENERO 2013

CODIGO:

C6

CASO DE CONSERVACION O RECUPERACION:

PLANTAS FUERA DE ORDENACION POR NUEVA EDIFICACION:

PLANTAS FUERA DE ORDENACION POR ALINEACIONES:

OBSERVACIONES:

**ORDENANZA DE PARCELACION:**

MANTENIMIENTO:

- OBLIGATORIO.

AGREGACION:

- NO.

SUBDIVISION:

- NO.

**ORDENANZA DE USOS:**

USOS PERMITIDOS POR EL P.E.R.:

SUPERFICIE DE PARCELA:

SEMISOTANO:

- Art. 64.1. - COMERCIAL, TALLERES ARTESANALES, ALMACEN, ADMINISTRATIVO, DESPACHO PROFESIONAL, HOSTELERO Y HOTELERO.

PLANTA BAJA:

- Art. 64.1. - COMERCIAL, TALLERES ARTESANALES, ALMACEN, ADMINISTRATIVO, DESPACHO PROFESIONAL, HOSTELERO Y HOTELERO.

PLANTA PRINCIPAL:

- Art. 63. - RESIDENCIAL.

BAJOCUBIERTA/BUHARDILLA:

- TRASTERO.

USOS ANTERIORES AL P.E.R.:

TOLERADOS:

INCOMPATIBLES:

OBSERVACIONES:

- ES POSIBLE DESARROLLAR EL USO DE VIVIENDA EN LA PLANTA BAJA EN SU PARTE DE MURALLA.

**CONDICIONES DE GESTION:**

UNIDADES DE ACTUACION:	UNIDAD BASICA:	X	UNIDAD PUBLICA:	
	UNIDAD COMPUESTA:		UNIDAD P. EQUIP.:	
	ACTUACION AISLADA:			

PROGRAMA DE ACTUACION:

NIVELES DE INTERVENCION:

N2 - N3 (OBLIGATORIO) - N4 (OPTATIVO)

F.I.C. EN ESPACIO LIBRE:

FICHA TIPOLOGICA

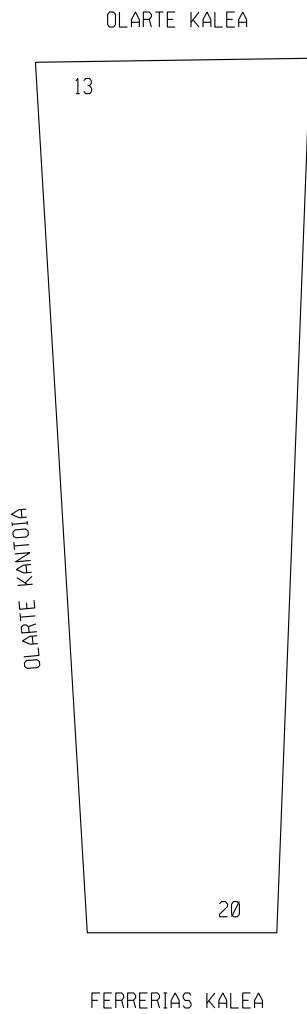
CALLE  
**FERRERIAS  
OLARTE**

N°  
**20  
13**

N°FICHA  
**C6**

ESCALA:  
**1:200**

**ENERO  
2013**



FERRERIAS KALEA



OLARTE KALEA

- +++++** CONSERVACIÓN
- .....** SUSTITUCIÓN
- RECUPERACIÓN

**PLAN ESPECIAL DE REHABILITACION INTEGRADA  
DEL CASCO HISTORICO Y ARRABALES DE ARRASATE**



FICHA TIPOLOGICA

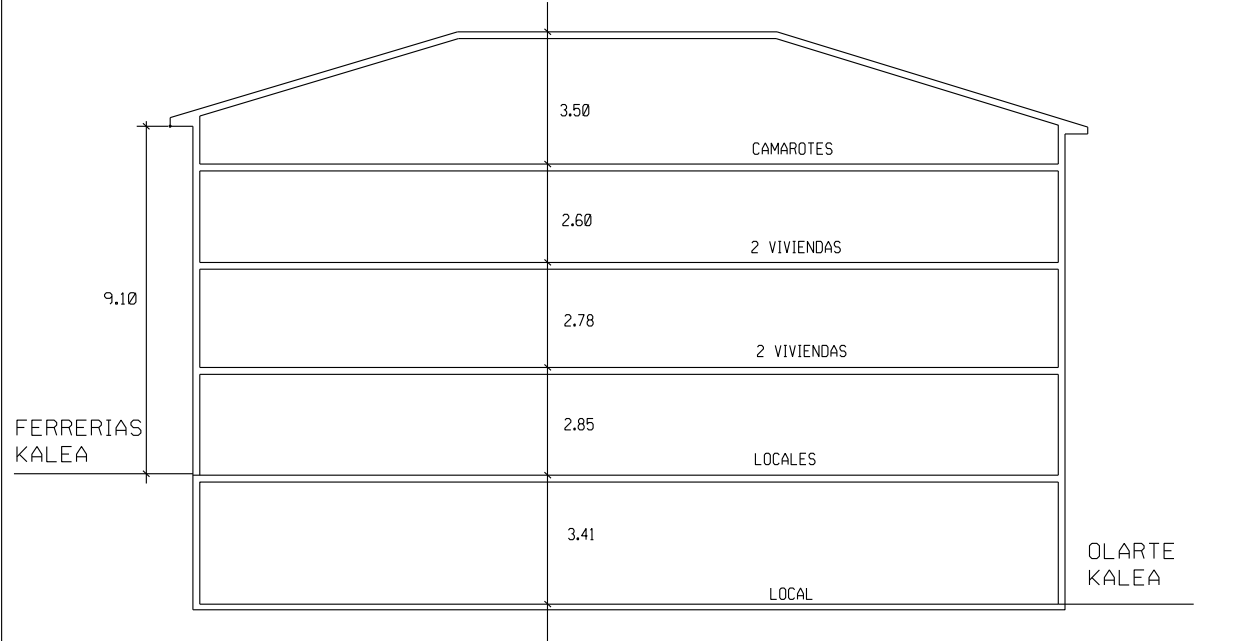
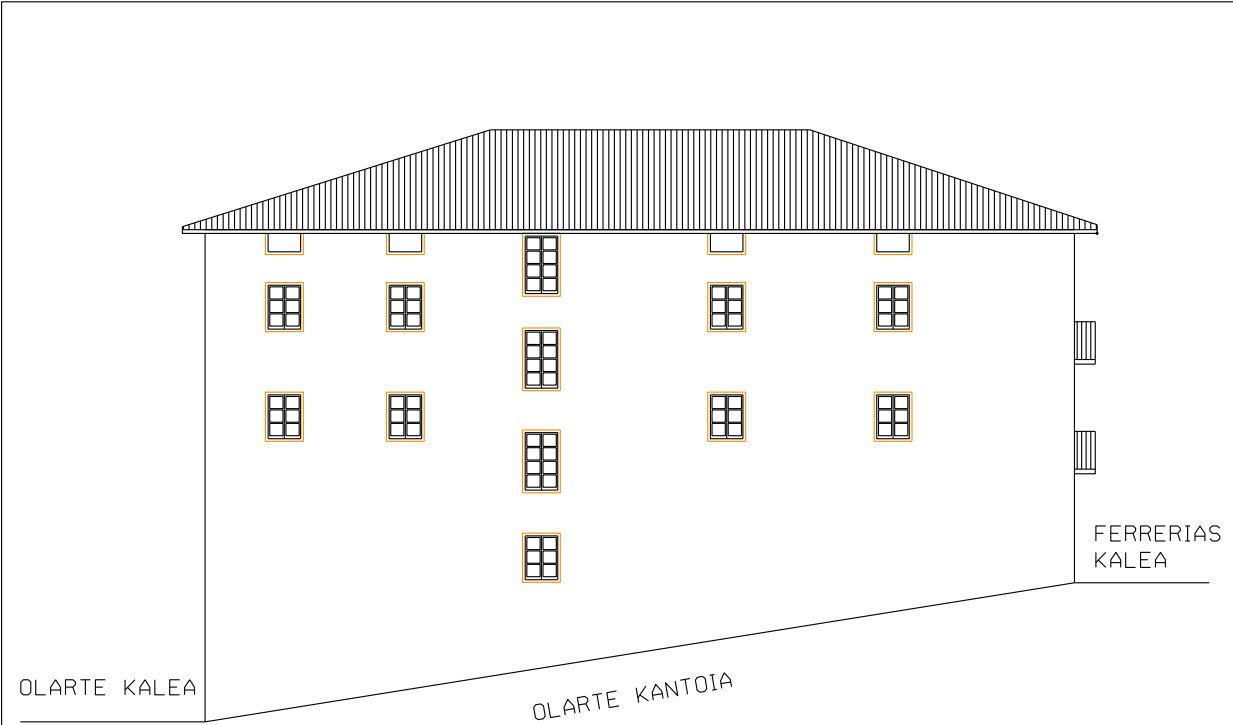
CALLE  
**FERRERIAS  
OLARTE**

Nº  
**20  
13**

NºFICHA  
**C6**

ESCALA:  
**1:200**

**ENERO  
2013**



- +++++** CONSERVACIÓN
- .....** SUSTITUCIÓN
- RECUPERACIÓN

**PLAN ESPECIAL DE REHABILITACION INTEGRADA  
DEL CASCO HISTORICO Y ARRABALES DE ARRASATE**



2011.06.14

20

943211701  
SALIGANI



ALARMA  
112

harategia

2011.06.14



2011.06.14

ALABIA

Maratona



harategia  
Iz. Pabell. Olamendi

22990

2011.06.14