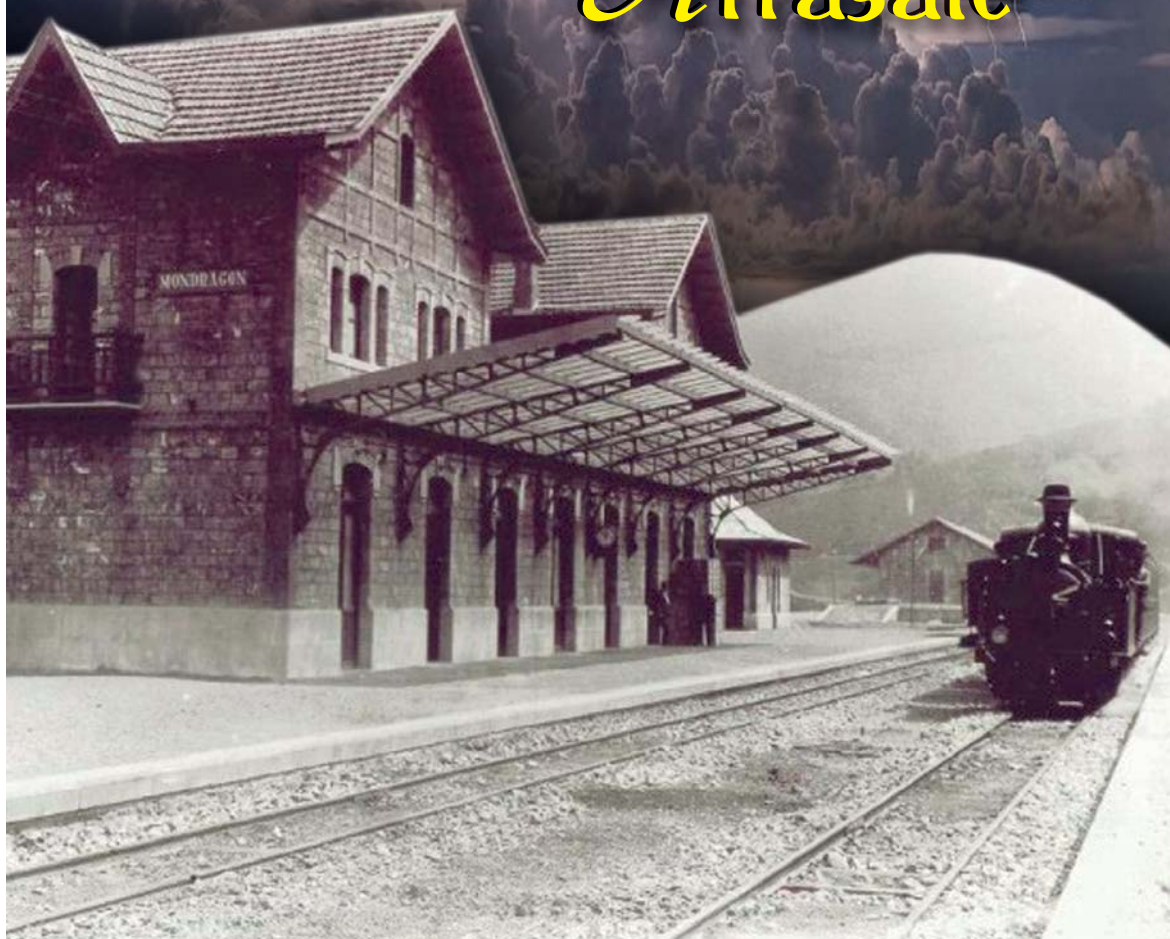


# eskola agenda

2017-2018

*Arrasate*



kutxabank



**Azkenik gure neurrirako plana!**

**Gaztedi  
Plana**

Behar duzun guztia hemen:  
[www.kutxabank.es](http://www.kutxabank.es)





# eskola agenda 2017-2018

**Argitaratzailea:** Arrasateko Udala. Hezkuntza saila.

**Babeslea:** Kutxabank

**Egileak:** Arrasateko Udaleko Hezkuntza saila, Txatxilipurdirekin, AEDrekin, Arizmendi ikastolarekin, eta Arrasate Herri Eskolarekin elkarlanean.

Arrasateko udala: [www.arrasate.eus](http://www.arrasate.eus)

Txatxilipurdi: [www.txatxilipurdi.com](http://www.txatxilipurdi.com)

AED: [www.aedelkartea.com](http://www.aedelkartea.com)

Arizmendi ikastola: [www.arizmendi.eus](http://www.arizmendi.eus)

Arrasate Herri Eskola: [www.goieskola.net/arrasateherrieskola/sarrera.cfm](http://www.goieskola.net/arrasateherrieskola/sarrera.cfm).



**Argazkiak:** (Azaleko argazkia "Arrasateko udalaren artxibategiko argazkia da. Arrasateko Udal Artxibokoak dira: 13., 132., 144. eta Vasco Navarro trenaren hainbat argazki eta vasco navarroaren argazki bilduma. 30. orriko argazki Juan San Martinaren bildumakoa da eta 68 orriko bi argazki C.C BY-SA. Gipuzkoako Foru Aldundiaren "Gure Gipuzkoa" bildumakoa. Arrasateko Udalaren Hezkuntza saila.

**Testuak:** Arrasateko Udaleko Hezkuntza saila. Txatxilipurdi. AED.

**Bibliografia:** Jolasen testuak **Maddi Urizarrek** eginikoak dira eta ilustrazioak zein diseinua **Andoni Ifurri-tegik** egin ditu. "*Kalekantoi-kaleko jolasen bilduma*" liburutik ekarriak dira. 2014 (Txatxilipurdi). Goi parteko esaldiak Oinherri elkarteak egindako hausnarketak dira Gaur egungo iturrien zerrenda Arrasateko Udalaren OZMA sailak egindako zerrenda da eta lehengo iturriena 1980. urtean Jose Letonak jasotako iturrien informazioa Aranzadi zientzi elkarteak argitaratua da.

*Historia pasarteei dagokienez, "Garagartza. Historia. Etnogarfia. Hizkuntza" liburuko pasartea, Justo Jauregui-Arraburuk idatzia eta "Etnografia de Garagartza" Jose Letonak Arrietak egindako liburuxkatik aterata.*

**Maritxu kajoi komisiñuek** egindako "Maritxu Kajoi 25 urte" liburua. "*Ura eta garbitokien historia*" **Jose Letona eta Jose Maria Urangaren** artxiboetan. Arrasateko udala 1995. "Andramari Zuria baseliza" **Goiena aldizkariak** egindako lan batetik jaso. "Malbe" liburua **Joseba Garitaonandia eta Marixol Iparragirrek** egindako liburutik. Arrasate, Aretxabaleta eta Eskoriatza udalek 2008an argitaraturiko liburua. *Opiñon de Malaga egunkarian* **Jose Maria Jose Perezek** eginiko artikuluxka. **Bergarako informazio panel** batetik hartua (Epaitegiaren ondoan). **Jose Letonak** 1980an herriko iturrien inguruan eginiko txostenatik. "Salvando el último lavadero". **Arrasateko udalaren artxibategia Kepa Olidenek** Diario Vascon ateratako artikuluxka..

"Musakolako kiroldegia." "*Amalia Hernandez: Me trajeron los municipales con la máquina de escribir en cohe patrulla*" **Kepa Olidenek** Diario Vascon eginiko artikuluxka. "Uribarri auzo baten historia" liburutik (**Jose Bergaretxek** eginikoa. Arrasateko udala 2007. "*Arrasateko Toponimia*" **Jose Luis Ormaetxea Lasagak** eginikoa. Arrasateko udala 1996. 2008. urtean. **Hezkuntza saileko "Arrasate ezagutzen"** bildumaren unitate didaktikoaren gida pedagogikoak. "Ahotsak" Arrasateko udala, **AED elkarte eta Badihardugu.**

Vasco Navarro trenaren QR: **Juanjo Olazoila Elordiren** bi artikuluxka: "*Breve historia del ferrocarril en el País Vasco*" "*Los intentos de los ayuntamientos guipuzcoanos para que funcionase de nuevo el ferrocarril Vasconavarro en 1968.* <http://www.euskonews.com> "Historia cronológica de un tren". **Jose Maria Velez de Mendizabal.** <http://www.diariovasco.com>. Kepa Olidenek artikuluxkak. "Veinte años a vapor y treinta a electricidad"

**Inprimategia:** Gertu, Oñati

**L.G.:** SS-978-2011

**Euskara zuzentzailea:** Karmelo Uribarren.



# norberaren datuak

**N**ire datuak

izena

jaioteguna

abizenak

helbidea

herria

posta kodea

telefonoa

e-maila

ikastetxea

ikasgela

tutorea

odol taldea

alergiak



# 2017

agorria

| A  | M  | E  | E  | E  | Z  | D  |
|----|----|----|----|----|----|----|
|    |    |    |    | 1  | 2  | 3  |
| 4  | 5  | 6  | 7  | 8  | 9  | 10 |
| 11 | 12 | 13 | 14 | 15 | 16 | 17 |
| 18 | 19 | 20 | 21 | 22 | 23 | 24 |
| 25 | 26 | 27 | 28 | 29 | 30 |    |

iraila

urraxe

| A     | M     | E  | E  | E  | Z  | D  |
|-------|-------|----|----|----|----|----|
|       |       |    |    |    |    | 1  |
| 2     | 3     | 4  | 5  | 6  | 7  | 8  |
| 9     | 10    | 11 | 12 | 13 | 14 | 15 |
| 16    | 17    | 18 | 19 | 20 | 21 | 22 |
| 23/30 | 24/31 | 25 | 26 | 27 | 28 | 29 |

urria

zemendixe

| A  | M  | E  | E  | E  | Z  | D  |
|----|----|----|----|----|----|----|
|    |    | 1  | 2  | 3  | 4  | 5  |
| 6  | 7  | 8  | 9  | 10 | 11 | 12 |
| 13 | 14 | 15 | 16 | 17 | 18 | 19 |
| 20 | 21 | 22 | 23 | 24 | 25 | 26 |
| 27 | 28 | 29 | 30 |    |    |    |

azaroa

lotazilla

| A  | M  | E  | E  | E  | Z  | D  |
|----|----|----|----|----|----|----|
|    |    |    |    | 1  | 2  | 3  |
| 4  | 5  | 6  | 7  | 8  | 9  | 10 |
| 11 | 12 | 13 | 14 | 15 | 16 | 17 |
| 18 | 19 | 20 | 21 | 22 | 23 | 24 |
| 25 | 26 | 27 | 28 | 29 | 30 | 31 |

abendua

# eskola egutegia

2017-2018

# 2018

ilbaltza

| A  | M  | E  | E  | E  | Z  | D  |
|----|----|----|----|----|----|----|
| 1  | 2  | 3  | 4  | 5  | 6  | 7  |
| 8  | 9  | 10 | 11 | 12 | 13 | 14 |
| 15 | 16 | 17 | 18 | 19 | 20 | 21 |
| 22 | 23 | 24 | 25 | 26 | 27 | 28 |
| 29 | 30 | 31 |    |    |    |    |

urtarrila

katuile

| A  | M  | E  | E  | E  | Z  | D  |
|----|----|----|----|----|----|----|
|    |    |    | 1  | 2  | 3  | 4  |
| 5  | 6  | 7  | 8  | 9  | 10 | 11 |
| 12 | 13 | 14 | 15 | 16 | 17 | 18 |
| 19 | 20 | 21 | 22 | 23 | 24 | 25 |
| 26 | 27 | 28 |    |    |    |    |

otsaila

martixe

| A  | M  | E  | E  | E  | Z  | D  |
|----|----|----|----|----|----|----|
|    |    |    | 1  | 2  | 3  | 4  |
| 5  | 6  | 7  | 8  | 9  | 10 | 11 |
| 12 | 13 | 14 | 15 | 16 | 17 | 18 |
| 19 | 20 | 21 | 22 | 23 | 24 | 25 |
| 26 | 27 | 28 | 29 | 30 | 31 |    |

martxoa

aprille

| A     | M  | E  | E  | E  | Z  | D  |
|-------|----|----|----|----|----|----|
|       |    |    |    |    |    | 1  |
| 2     | 3  | 4  | 5  | 6  | 7  | 8  |
| 9     | 10 | 11 | 12 | 13 | 14 | 15 |
| 16    | 17 | 18 | 19 | 20 | 21 | 22 |
| 23/30 | 24 | 25 | 26 | 27 | 28 | 29 |

apirila

loraille

| A  | M  | E  | E  | E  | Z  | D  |
|----|----|----|----|----|----|----|
|    | 1  | 2  | 3  | 4  | 5  | 6  |
| 7  | 8  | 9  | 10 | 11 | 12 | 13 |
| 14 | 15 | 16 | 17 | 18 | 19 | 20 |
| 21 | 22 | 23 | 24 | 25 | 26 | 27 |
| 28 | 29 | 30 | 31 |    |    |    |

maiatza

bagille

| A  | M  | E  | E  | E  | Z  | D  |
|----|----|----|----|----|----|----|
|    |    |    |    | 1  | 2  | 3  |
| 4  | 5  | 6  | 7  | 8  | 9  | 10 |
| 11 | 12 | 13 | 14 | 15 | 16 | 17 |
| 18 | 19 | 20 | 21 | 22 | 23 | 24 |
| 25 | 26 | 27 | 28 | 29 | 30 |    |

ekaina



# eskolako ordutegia

| egukotxa   |  |  |  |  |  |  |  |  |  |  |
|------------|--|--|--|--|--|--|--|--|--|--|
| eguna      |  |  |  |  |  |  |  |  |  |  |
| eguztena   |  |  |  |  |  |  |  |  |  |  |
| martizena  |  |  |  |  |  |  |  |  |  |  |
| astelehena |  |  |  |  |  |  |  |  |  |  |
|            |  |  |  |  |  |  |  |  |  |  |



Agorra

iraila

- 1
- 2
- 3
- 4
- 5
- 6
- 7
- 8
- 9
- 10
- 11
- 12
- 13
- 14
- 15
- 16
- 17
- 18
- 19
- 20
- 21
- 22
- 23
- 24
- 25
- 26
- 27
- 28
- 29
- 30

Urrixe

urria

- 1
- 2
- 3
- 4
- 5
- 6
- 7
- 8
- 9
- 10
- 11
- 12
- 13
- 14
- 15
- 16
- 17
- 18
- 19
- 20
- 21
- 22
- 23
- 24
- 25
- 26
- 27
- 28
- 29
- 30
- 31



# 2017-2018

Zemendixe

azaroa

Lotazille

abendua

- 1
- 2
- 3
- 4
- 5
- 6
- 7
- 8
- 9
- 10
- 11
- 12
- 13
- 14
- 15
- 16
- 17
- 18
- 19
- 20
- 21
- 22
- 23
- 24
- 25
- 26
- 27
- 28
- 29
- 30

- 1
- 2
- 3
- 4
- 5
- 6
- 7
- 8
- 9
- 10
- 11
- 12
- 13
- 14
- 15
- 16
- 17
- 18
- 19
- 20
- 21
- 22
- 23
- 24
- 25
- 26
- 27
- 28
- 29
- 30
- 31





Ilbaltza                      urtarrila

- 1
- 2
- 3
- 4
- 5
- 6
- 7
- 8
- 9
- 10
- 11
- 12
- 13
- 14
- 15
- 16
- 17
- 18
- 19
- 20
- 21
- 22
- 23
- 24
- 25
- 26
- 27
- 28
- 29
- 30
- 31

Katuille                      otsaila

- 1
- 2
- 3
- 4
- 5
- 6
- 7
- 8
- 9
- 10
- 11
- 12
- 13
- 14
- 15
- 16
- 17
- 18
- 19
- 20
- 21
- 22
- 23
- 24
- 25
- 26
- 27
- 28



# 2017-2018

Martixe

martxoa

Aprille

apirila

|    |
|----|
| 1  |
| 2  |
| 3  |
| 4  |
| 5  |
| 6  |
| 7  |
| 8  |
| 9  |
| 10 |
| 11 |
| 12 |
| 13 |
| 14 |
| 15 |
| 16 |
| 17 |
| 18 |
| 19 |
| 20 |
| 21 |
| 22 |
| 23 |
| 24 |
| 25 |
| 26 |
| 27 |
| 28 |
| 29 |
| 30 |
| 31 |

|    |
|----|
| 1  |
| 2  |
| 3  |
| 4  |
| 5  |
| 6  |
| 7  |
| 8  |
| 9  |
| 10 |
| 11 |
| 12 |
| 13 |
| 14 |
| 15 |
| 16 |
| 17 |
| 18 |
| 19 |
| 20 |
| 21 |
| 22 |
| 23 |
| 24 |
| 25 |
| 26 |
| 27 |
| 28 |
| 29 |
| 30 |



Loraille

maiatza

1

2

3

4

5

6

7

8

9

10

11

12

13

14

15

16

17

18

19

20

21

22

23

24

25

26

27

28

29

30

31

Bagille

ekaina

1

2

3

4

5

6

7

8

9

10

11

12

13

14

15

16

17

18

19

20

21

22

23

24

25

26

27

28

29

30





› Deba erreka 1962an desbideratu zen San Andres auzoan. Hemendik gertu, Iturriotz Kontzeziño “La rana” iturria.

Arrasate osatzen daue erdiguniek ta bederatzai auzok, ta bakotxak bere nortasune dauko.

2017/2018 ikasturtien, eskola agendan, jaso dou lehenau iturrixek nun euzen ta gaur egun iturrixek nun dazen, gero eskolan ezauketako.

Aurten be, beste batzuetan ein doun moduen, auzoz auzo fan gare historia deskubriruten, ta gureko geunke ikaslien aitte-amak izetie bidaia horren lagunek, agendako honeik pasartiok seme-alabekin edo bakarrik ezautu ta gozetako.

Izen be, aitte-amei eskatu gure dutzeu hemen agendan agerketan dien iturrixek familixan lanketako mapa batekin, auzue ahal dan onduen ezauketako. Baitte be, aitte-amak gonbidau gure dittugu.

Agendara ekarri dittugu Oinherriren idea/hausnarketa batzuk jolasan eskubidien ta erre- alidadien inguruen: umiek zer aukera daukien jolasteko, persona helduan bildurrak, jostailuak, ta zenbat leku ta denbora dugun jolasteko. Hausnarketok jarri dittugu agendako orrixen, ga- ñeko aldien, irakasliek ta aitte-amek horreittan sakonketako.

Horrekin batera, jarri dittugu hainbat berba aditz ta esaldi Arrasateko euskalkixen, gure eus- kalkixe geruau ta gehixauk ikesi ta ebalidaxien.

Bestalde, nobedade moduan, bertan eskuman dozue Arrasateko historiaren zati garran- tzitsua, Vasco Nabarro trenaren historia, ezautu eta sakonketako, datorren urtean Arrasate- ra 100 urte etorri zela beteten delako.

Ba, agenda honen bidez ahaleginduko gare ezauketan Arrasateko ingurue ta historixie, ezau- ketan ta ebalten lehen gure iturrixek nun euzen eta gaur nun dazen, ta gure euskalkixen sa- konketan, jolastu, ikesi ta bierra einez.

# VASCO NAVARRO TRENA

(1918-2018 ) EHUN URTE ARRASATERA IRITSI ZENETIK



(1968-2018) BERROGEITA HAMAR URTE KENDU ZUTENETIK

FERROCARRILES DE VIA ESTRECHA  
FEVE

## AVISO AL PUBLICO

### Suspensión del servicio del Ferrocarril Vasco-Navarro

A partir de las cero horas del día 1 del próximo mes de enero de 1968, cesará definitivamente el servicio en el Ferrocarril Vasco-Navarro, incluidos los ramales de Estibaliz y Oñate.

Por consiguiente, desde la citada fecha no se admitirán facturaciones de ninguna clase, ni se expendirán billetes en o para ninguna de las estaciones de la indicada Línea.

Madrid, 16 de diciembre de 1967.

-QR HONETAN SARTU ETA IRAKURRI, TRENAREN HISTORIA, ARGAZKIAK IKUSI  
ETA BIDEGORRIEN INFORMAZIOA JASO.



ARRASATEKO UDALA  
AYUNTAMIENTO DE MONDRAGÓN

[www.arrasate.eus/vasconavarro](http://www.arrasate.eus/vasconavarro)  
trena arrasaten

# bidejolasean



## • kateatu

### HELBURUA:

Talde izaera eta parte hartzea sustatzea.

### AZALPENA:

Harrapaketa jolas hau eskolara bidean egiteko aproposa da. Etxetik irten eta bide berdina egiten duten ikaskideak harrapatu behar ditu betetzen ari denak. Norbait harrapatuz gero eskutik heldu eta besteen bila joango dira elkarrekin. Hirugarrena harrapatuta berdina egingo dute, hau da, eskutik heldu eta besteen bila joan hirurak eskutik kateatuta. Horrela kate luze bat osatuko dugu! eta denok batera iritsiko gara ikastetxera!

**Kalekantoi:** "Kaleko jolasen bilduma • **Jolasak:** Maddi Urizar • **Ilustrazioak:** Andoni Iñurrategi • **Txatxilipurdi elkartea** 2014



-Gora Jaixaki-

# gora jaixaki!

## • baserritar itsua

### HELBURUA:

Zentzumen ezberdinetaz ohartzea eta ikusmen urritasunarekiko enpatia garatzea, bai egoera hau lehen pertsonan bizituz eta baita beharrezko laguntza eskeiniz.

### AZALPENA:

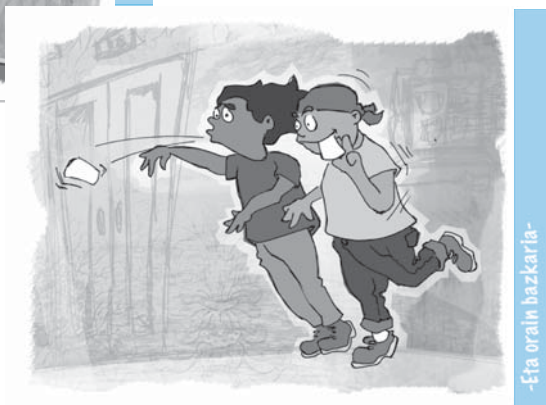
Jolasa hasteko " baserritar itsua" nor izango den aukeratu behar da. Hau da, zotz egin ondoren begiak nori estaliko zaizkion erabakiko da. Ondoren, gainontzekoek jolaskide bakoitza zein abere izango den erabakiko dute (zakurra, katua, behia, untxia, oilarra, antzarra...) Itsua izango den lagunaren begiak zapi edo txapel batekin estali ondoren, honek besoak aurrealdera luzatuko ditu eta gainontzeko jolaskideek hatz banatetik helduko diote. Jolaskide guztiak hatz batetik helduta dutela itsuak abestiaren lehen zatia bi aldiz abestuko du: **BASERRITAR ITSUAREN ETXEAN, BASERRITAR ITSUAREN ETXEAN...** Animaliek, berriaz, abestiaren bigarren zatiarekin erantzungo die: **ANIMALIAK DANTZAN!** Azkeneko silaba aipatzerakoan (TZAN) partaide guztiak hatzak askatuko dizkiote eta korrika alde egingo dute. Guztiak korrika abiatzen direnean itsuak hitz hauek oihukatuko ditu, ahalik eta azkarren: **BAT, BI, HIRU, GELDI!** Azkeneko hitz hau esaterakoan (GELDI), korrika ari direnak dauden tokian gelditu behar dute.

Denak gelditu ondoren itsuak animalia jakin baten hotsa entzun nahi duela esango du. Adibidez: **ENTZUN NAHI DUT ZAKURRAREN ZAUNKA.** Orduan "zakurrak" dagoen tokitik erantzun beharko du: **ZAUNK-ZAUNK.** Honek lagunduko dio itsuari animalia hau non dagoen sumatzen. Beraz, itsua hotsa entzun duen tokirantz joango da eta zakurra harrapatzen saiatuko da. Zakurra ezingo da mugitu, ezta gainerako jolaskideak ere. Harrapatzen duen laguna zakurra bada, hurrengo txandan berau izango da itsua. Bestela, animalia guztiak hasiko dira hotsak ateratzen (kukurruku, miau-miau, marru-marru...) eta iskanbila horretan baserritarrak zakurra aurkitzen jarraituko du.

**Kalekanto:** "Kaleko jolasen bilduma • **Jolasak:** Maddi Urizar • **Ilustrazioak:** Andoni Iñurategi • Txatxilipurdi elkarte 2014



# eta orain bazkaria



## • karta hegalariaik

### HELBURUA:

Nagusiena kontsideratzen den eta erabilera "bakarra" izan ohi duen zerbait erabilera berria emanez sormena lantzea.

### AZALPENA:

Bakoitzak karta bat hartuko du eta ezpaineekin ertz batetik helduko dio. Ilaran jarriko gara guztiok eta atzamarrekin karta joz ia zein urruti bidaltzeko gai garen!

Ia zenbat jolas desberdin aurkitzen ditugun! Adibidez: Karta mahai baten ertzean erdi-irrenda kokatu eta bi atzamarrekin gorantz emanez mahai gainean utzi, hurrengo lagunak berdina egin eta aurrekoaren karta gainean uztea lortu behar du! Edo bien artean ibilbide bat osatu!

**Kalekantoia:** "Kaleko jolasen bilduma" • **Jolasak:** Maddi Urizar • **Ilustrazioak:** Andoni Iñurrategi  
• Txatxilipurdi elkarte 2014





> Auzoko plaza



> Istizabal

## GARAGARTZA

### gaur egungo iturriak

| NON                 | HELBIDEA                |
|---------------------|-------------------------|
| Auzoko plaza        | Garagartza auzoa 5      |
| Espaloian           | Istizabal-Garagartza 30 |
| Lorategia           | Garagartza auzoa 25     |
| Kobaundi hormigoiak | Garagartza auzoa 54     |
| Kobate harrobia     | Garagartza              |

\* Iturrien informazioa, Jose Letonak jasoa 1980an, Aranzadi zientzia elkarteak argitaratua.

| Iturriaren izena  | Kokapena  | Iturri mota                         |
|-------------------|---|-------------------------------------|
| Eeraldiko iturria | Emaldi baserritik bidezidor bat doa "z" bat eginez. Hura dago Erenuzketa baserrira doan bidearen azpian.                              | Metal ura.                          |
| Saratsaga         | Izen bereko baserritik abiatuta, Arteaga baserrirantz jaisten 100 metrora.  | Aska iturri kareduna.               |
| Madariaga         | Udalako bidetik jarraitzen Madariagatik 150 metrora eskumara bidezidorra hartu eta jaitsi Gazeagatik Udalara doan bideraino.          | Askan irteten du. Metal ura.        |
| Bostate           | Kobatetik Karraskainera doan bidea jarraituz, Kobanditik kilometro batera. Hemen jaiotzen da Galaundi errekatxoa, Gesalibarren mugan. | Aska iturria, egurrezko kañoarekin. |
| Auzoko iturria    | Plazakoa.   | Ur naturala.                        |
| Auzoko eskola     | Parrokian, lehengo eskolaren eta sakristau etxearen ondoan  | Ur naturala.                        |

Asko jolasten diren haurrek alaiagoak izateko joera dute. Eta alai sentitzen diren haurrek hobeto erlazionatzeko eta sormenezko konponbideak aurkitzeko joera azaltzen dute.



## astelehena 28

---

---

---

---

---

---

---

---



## martizena 29

---

---

---

---

---

---

---

---



## eguztena 30

---

---

---

---

---

---

---

---

| A  | M  | E  | E  | E  | Z  | D  |
|----|----|----|----|----|----|----|
|    |    |    |    | 1  | 2  | 3  |
| 4  | 5  | 6  | 7  | 8  | 9  | 10 |
| 11 | 12 | 13 | 14 | 15 | 16 | 17 |
| 18 | 19 | 20 | 21 | 22 | 23 | 24 |
| 25 | 26 | 27 | 28 | 29 | 30 |    |

agorra



## eguenen 31

.....

.....

.....

.....

.....



## egukotxa 1

.....

.....

.....

.....

.....

## zapatue 2

## domeka 3

Eguna.....

Gaia.....

.....

.....

Tutorearen sinadura Gurasoen sinadura

Amaiak leihotik begira ikusi ZAU (zaitu) goizean baina zuk ez omen DOZU (duzu) ikusi bera.



## astelehena 4

---

---

---

---

---

---

---

---



## martizena 5

---

---

---

---

---

---

---

---



## eguztena 6

---

---

---

---

---

---

---

---

| A  | M  | E  | E  | E  | Z  | D  |
|----|----|----|----|----|----|----|
|    |    |    |    | 1  | 2  | 3  |
| 4  | 5  | 6  | 7  | 8  | 9  | 10 |
| 11 | 12 | 13 | 14 | 15 | 16 | 17 |
| 18 | 19 | 20 | 21 | 22 | 23 | 24 |
| 25 | 26 | 27 | 28 | 29 | 30 |    |



agorra



## eguna 7

---

---

---

---

---

---

---

---



## egukotxa 8

---

---

---

---

---

---

---

---

## zapatue 9

## domeka 10

Eguna.....

Gaia.....

.....

.....

Tutorearen sinadura Gurasoen sinadura



Jolasaren konplexutasuna dela medio gertatzen dira lehen urteetan gizakiaren bizitza osoko irakaspen garrantzitsuenak. (Francesco Tonucci)



## astelehena 11

---

---

---

---

---

---

---

---



## martizena 12

*Gazte Txokoen irekiera*

---

---

---

---

---

---

---

---



## eguztena 13

---

---

---

---

---

---

---

---

| A  | M  | E  | E  | E  | Z  | D  |
|----|----|----|----|----|----|----|
|    |    |    |    | 1  | 2  | 3  |
| 4  | 5  | 6  | 7  | 8  | 9  | 10 |
| 11 | 12 | 13 | 14 | 15 | 16 | 17 |
| 18 | 19 | 20 | 21 | 22 | 23 | 24 |
| 25 | 26 | 27 | 28 | 29 | 30 |    |

agorra



eguena 14

*Ludoteken irekiera*

---

---

---

---

---

---

---

---



eguakotxa 15

*Gaztegunearen irekiera*

---

---

---

---

---

---

---

---

zapatue 16

domeka 17

Eguna.....

Gaia.....

.....

.....

Tutorearen sinadura Gurasoen sinadura



astelehena 18

---

---

---

---

---

---

---

---



martizena 19

---

---

---

---

---

---

---

---



eguztena 20

---

---

---

---

---

---

---

---





| A  | M  | E  | E  | E  | Z  | D  |
|----|----|----|----|----|----|----|
|    |    |    |    | 1  | 2  | 3  |
| 4  | 5  | 6  | 7  | 8  | 9  | 10 |
| 11 | 12 | 13 | 14 | 15 | 16 | 17 |
| 18 | 19 | 20 | 21 | 22 | 23 | 24 |
| 25 | 26 | 27 | 28 | 29 | 30 |    |

agorra



eguena 21

---

---

---

---

---

---

---

---



eguakotxa 22

---

---

---

---

---

---

---

---

zapatue 23

domeka 24

*Goikobaluko gazteluaren jaia*

Eguna.....

Gaia.....

.....

.....

Tutorearen sinadura Gurasoen sinadura



astelehena 25

---

---

---

---

---

---

---

---



martizena 26

---

---

---

---

---

---

---

---



eguztena 27

---

---

---

---

---

---

---

---

| A    | M  | E  | E  | E  | Z  | D  |
|------|----|----|----|----|----|----|
|      |    |    |    | 1  | 2  | 3  |
| 4    | 5  | 6  | 7  | 8  | 9  | 10 |
| 11   | 12 | 13 | 14 | 15 | 16 | 17 |
| 18   | 19 | 20 | 21 | 22 | 23 | 24 |
| ✓ 25 | 26 | 27 | 28 | 29 | 30 |    |

agorra  
urrixe



eguen a 28

---

---

---

---

---

---

---

---



eguakotxa 29

*Garagartzan San Migelak*

---

---

---

---

---

---

---

---

zapatue 30

domeka 1

Eguna.....

Gaia.....

.....

.....

Tutorearen sinadura Gurasoen sinadura



Handwritten practice lines consisting of a solid top line, a dashed midline, and a solid bottom line. A prominent solid blue line is drawn across the page, separating the top section from the bottom section.



## “GANEKO”REN LEGENDA

Ganeko da izpiritu bat zigortzen dituen Etxeratze aginduaren ostean etxetik kanpo dabiltzanak, eta Garagartzan hartzen ei zuen aker baten forma.

Dixana baserriko artzainak ardi batzuk zituen galduta. Eskortatik kanpora zeuden ardiak azeriak ito egin zituen biharamunean. Horregatik, ilunduta zegoen arren, artzaina joan zen ardiak topatzen.

Artazu mendira iritsi zenean ardien arranak entzuten ziren Atxabal baserrian Atxabal baserrira joan eta han entzuten ziren Bostate baserrian. Bostate baserrira joan eta han topo egin zuen aker handi eta beldurgarri batekin, eta hark esan zion:

-Ez dakizu zertarako jotzen den “Karia” (etxeratze agindua). Eskerrak hori egin duzula (aitaren egin zuen artzainak); gaurkoagatik barkatzen dizut, baina aurrerantzean kontu handiz ibili karian etxetik kanpo ez ibiltzeko.

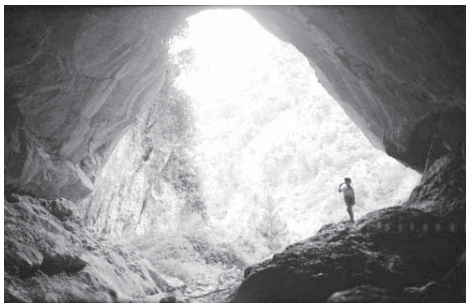
Hartu zuen sustoa zela eta, artzaina gaixotu egin zen.

Oharra. Etxeratze agindua da debeku bat, gobernuek jartzen dutena gerra garaian, gerra ostean edo garai zailenetan gauez kalean ez ibiltzeko.

(“Anuario de la Sociedad de Estudios Vascos”1924, 169. orria)

(Jose de Oruek 1949an Kontauta. Arrasateko Udalak argitaratutako liburuan “Garagartzza. Historia. Etnografia. Hizkuntza (Justo Jauregi -Arraburu/Joxe Letona).

**Legenda batean komunitate bateko lana, debekuak eta sinismenak batera.**



› Kobaundi



› Akerra



› Aroz plaza

## Erdialdea

gaur egungo iturriak



› Herriko plaza

| ITURRIA NON  | ITURRIA NON                  | ITURRIA NON   |
|--|------------------------------|---|
| Arotz plaza  | Herriko plaza                | Zarugalde 33 (haur parkea)                            |
| Zerrajera (erlojua)  | Gazteluondo 2 (ikastola)     | Mitarte   |
| Zerrajera (haur parkearen ondoan)                          | Arrasate paseal. (Gaztelupe) | Santa Barbarako haur parkea (ikastolaren kanpoaldean) |
| Zerrajera (Txaeta 14ren eta eraikitzeko orubearen tartean) | Jose Luis Iñarra 20 (plaza)  | Jokin Zaitegi 10                                      |
| JC Guerra plaza  | Alfontso X 18 (plazan)       | Garibai 16 (plazan)                                   |
| Garibai etorbidea (egoitza)                                | Otalora 16 (espaloian)       | Seber Altube (plazan)                                 |

\* Iturrien informazioa, Jose Letonak jasoa 1980an, Aranzadi zientzia elkarteak argitaratua.

| ITURRIA                 | NON   | ITURRI MOTA    |
|-------------------------|---|----------------|
| Zarugalde               | Lehenko Konkon okindegiaren ondoan.   | Ur edangarria. |
| Toribio Agirre (Olarte) | Olarte kantoiaren eskuman.  | Ur edangarria. |
| Maala                   | Lehenko Mendi tabernaren ondoan.  | Ur edangarria. |
| Maala                   | Maala 31 edo 33.  | Ur edangarria. |
| Zaldibar                | Frontoiaren eskuman.  | Ur edangarria. |
| Ferrerias               | Portaloian, kalearen hasieran, 1. etxea.  | Ur edangarria. |
| Ferrerias               | Olazabal familiaren etxearen aldean 25-27.  | Ur edangarria. |
| Gazteluondo             | Iturriotz kalearen bidegurutzean.   | Ur edangarria. |
| JM Resusta (Iturriotz)  | Udaletzeko plazan, Iturriotz aldean.  | Ur edangarria. |
| Erdiko kalea            | Biteri kasinoaren ondoan. Maritxupear.  | Ur edangarria. |
| Iturriotz kontzeziño    | 1592az geroztik bazegoen. 1752an berritu zen.   | Ur edangarria. |
| San Frantzisko plaza    | 1879an adostu zen egitea, eta 1974an bota zuten.  | Ur edangarria. |
| San Agustin             | Zarugaldeko Agustinen komentuariaren ondoan. Garbitokia 1866an egin zen, eta 1974an bota. | Ur edangarria. |

# urria

Nahi dizuna ahalbidetzen dizu jolasak: makil bat zaldi bilaka dezakezu; zuretzat zaldi bat da, baita zurekin jolasean ari direnentzat ere. (Francesco Tonucci)



## astelehena 2

---

---

---

---

---

---

---

---



## martizena 3

---

---

---

---

---

---

---

---



## eguztena 4

---

---

---

---

---

---

---

---



| A     | M     | E  | E  | E  | Z  | D  |
|-------|-------|----|----|----|----|----|
|       |       |    |    |    |    | 1  |
| 2     | 3     | 4  | 5  | 6  | 7  | 8  |
| 9     | 10    | 11 | 12 | 13 | 14 | 15 |
| 16    | 17    | 18 | 19 | 20 | 21 | 22 |
| 23/30 | 24/31 | 25 | 26 | 27 | 28 | 29 |

urrixe



eguen a 5

.....

.....

.....

.....

.....



eguakotxa 6

*Maritzxu Kajoi*



.....

.....

.....

.....

.....

zapatue 7

domeka 8

Eguna.....

Gaia.....

.....

.....

Tutorearen sinadura

Gurasoen sinadura

# urria

Martinek ekarri DUTZU (dizu) mahai gainean DAUEN (dagoen) liburua.



## astelehena 9

---

---

---

---

---

---

---

---



## martizena 10

---

---

---

---

---

---

---

---



## eguztena 11

---

---

---

---

---

---

---

---



| A     | M     | E  | E  | E  | Z  | D  |
|-------|-------|----|----|----|----|----|
|       |       |    |    |    |    | 1  |
| 2     | 3     | 4  | 5  | 6  | 7  | 8  |
| 9     | 10    | 11 | 12 | 13 | 14 | 15 |
| 16    | 17    | 18 | 19 | 20 | 21 | 22 |
| 23/30 | 24/31 | 25 | 26 | 27 | 28 | 29 |

urrixe



eguna 12

---

---

---

---

---

---

---

---



egukotxa 13

---

---

---

---

---

---

---

---

zapatue 14

domeka 15

Eguna.....

Gaia.....

.....

.....

Tutorearen sinadura Gurasoen sinadura



astelehena 16

---

---

---

---

---

---

---

---



martizena 17

---

---

---

---

---

---

---

---



eguztena 18

---

---

---

---

---

---

---

---

| A     | M     | E  | E  | E  | Z  | D  |
|-------|-------|----|----|----|----|----|
|       |       |    |    |    |    | 1  |
| 2     | 3     | 4  | 5  | 6  | 7  | 8  |
| 9     | 10    | 11 | 12 | 13 | 14 | 15 |
| 16    | 17    | 18 | 19 | 20 | 21 | 22 |
| 23/30 | 24/31 | 25 | 26 | 27 | 28 | 29 |



eguna 19

---

---

---

---

---

---

---

---



egukotxa 20

---

---

---

---

---

---

---

---

zapatue 21

domeka 22

---

Eguna.....

Gaia.....

.....

.....

Tutorearen sinadura Gurasoen sinadura



## astelehena 23

---

---

---

---

---

---

---

---



## martizena 24

---

---

---

---

---

---

---

---



## eguztena 25

---

---

---

---

---

---

---

---

| A     | M     | E  | E  | E  | Z  | D  |
|-------|-------|----|----|----|----|----|
|       |       |    |    |    |    | 1  |
| 2     | 3     | 4  | 5  | 6  | 7  | 8  |
| 9     | 10    | 11 | 12 | 13 | 14 | 15 |
| 16    | 17    | 18 | 19 | 20 | 21 | 22 |
| 23/30 | 24/31 | 25 | 26 | 27 | 28 | 29 |



eguna 26

*Ludoteken ate irekiak*



egukotxa 27

zapatue 28

domeka 29

|                     |                   |
|---------------------|-------------------|
| Eguna.....          |                   |
| Gaia.....           |                   |
| .....               |                   |
| .....               |                   |
| Tutorearen sinadura | Gurasoen sinadura |



Handwritten notes area with horizontal dotted lines and a solid blue line separator.



Handwritten notes area consisting of multiple horizontal dotted lines for writing, separated by a solid blue horizontal line.

## Maritxu Kajoik 40 urte

Arrasaten **txikiteoaren gizarte ohitura** oso sustraituta zegoen 1960-1970ko hamarkadaren bukaeran. Garai hartan txikiteoan ibiltzen zen jende gaztea eta heldua. Horien artean ere Pepe Txantxote.

Pepe Txantxote Arrasateko gizon alaia eta saltseroa zen, muletekin ibiltzen zen txikiteoan, eta koadrila batzuek, Txantxote ikusten zuten bakoitzean, trago batera gonbidatzen zuten. Txantxotek edalontzia alxatu eta esaten zuten: ¡por Maritxu!

Behin koadrila horietako gazte batzuk adarra jotzen hasi zitzaizkion Maritxu hura bere emaztea zelakoan. Zalantzak argitzeko, Erdiko kaleko parrokiaren ate nagusira begiratu eta zera erantzun zien: "Ez daukazue ideiarik ere, Maritxu hori da Errosarioko amabirjinaren irudia, kajoi batean sartuta, Maritxu Kajoi txikiteoaren zaindaria".

Orduan koadrilek Maritxu Kajoi ezagutu zuten, eta hasi ziren pentsatzen jai bat antolatzeaz, txikiteoaren zaindaritzat hartzeko eta gorazarre egiteko.

Lehendabiziko aldiz, 1977ko urriaren 5ean, egubakoitzean, ospatu zen jaia, Errosarioko Amabirjinaren egunean, hain zuzen ere, eta harrezkero, urriko lehenengo egubakoitzean ospatzen da jai herriko eta laiko hau, txikiteoaren zaindaria Maritxu Kajoi omentzeko.

Jaiaren barruan 1987. urteaz geroztik, jaiaren atarian, aurreko asteko egubakoitzean, **nobenaixue** antolatzen du Komisiñuek, elizak duen hizkuntza liturgikoa erabiliz, jaia ospatzeko atzerako kontaketa hasten dela iragartzeko. Hor, Maritxu azpian, komisiñuek herritarrei gazta, ogia eta ardoa ematen dizkiete doan.

Jaiaren ezaugarri garrantzitsuenak dira Maritxuri lore eskaintza egitea, jaiaren oroigarria -eskupaiaxua-, dotore jantzita joatearena eta Maritxuren gaitasuna mirariren bat egiteko.



Maritxu nora zoaz eder galant hori



› Eskapularixue

› Nobenarixue

# xemendixe azaroa



## ZALDIBAR

gaur egungo iturriak



› Frontoiko iturria

› Aprestuzeko iturria

| ITURRIA NON                     | HELBIDEA                       |
|---------------------------------|--------------------------------|
| Bidean                          | Aldaigain 7/Gernika ibilbidea  |
| Eskaileran                      | Agirre 5                       |
| Plazatxoan                      | Agirre 19-21                   |
| Haur parkean                    | Obenerreka 1                   |
| Lorategian                      | Makatzena                      |
| Aldai parkean                   | Aldai                          |
| Frontoiaren izkinan             | Zaldibar frontoiko izkina      |
| Plazan                          | Euskal Herri plaza             |
| Bolatokian / Gernika ibilbidean | Santa Marina/Gernika ibilbidea |
| Nafarroa etorbidea 25ean        | Udaltzaingoa ondoko plazan     |

\* Iturrien informazioa, Jose Letonak jasoa 1980an, Aranzadi zientzia elkarteak argitaratua.

| ITURRIA                   | NON  | Iturri mota  |
|---------------------------|--|--|
| Bidebitarte               | Izen bereko etxe horren aurrean. Kontzeziñotik bidezidor bat hartu eta handik 25 metrora.                                  | Iturri kareduna  |
| Iturriotz (Kontzeziñokoa) | Herriko iturriarik zaharrenetakoa da.  | Hiru kainu dauka, emari handikoak, ur kareduna eta gogorra. Union Cerrajerak zati batean hartu zuen. |
| Metal iturri (Murri)      | Lehenago Tornilleria pabiloiaren atzealdean Union Cerrajerak bereganatu zuen.  | Metal iturria  |
| Aspobaltz                 | Izen bereko baserritik 70 metrora.   |  |
| Antzarrigartu             | Baserriaren gainetik doan bidezidorretik 15 metrora. Baserriak erabilia.   | Ur naturala.   |
| Osiñaga-Osiñagazpi-koa    | Izen bereko baserritik erreka bestaldean zegoen, lehengo trenbidetik 160 metrora. Eskumara Azuelarantz eta Zubillagarantz. | Metal ura eta aska bat   |
| Loo                       | Lehenago Loo baserritik Etxaldebarri baserrirantz 275 metrora, eta gero eskumara 20 metro gora.                            | Iturria (metal ura) eta ganadurako aska  |

# urria-azaroa

Jolasak gertuko pertsona heldu baten konplizitatea, presentzia eta maitasunezko euskarria behar ditu hasieran. Ondoren lagun-taldearen konplizitatea eta sormen kolaboratiboa behar ditu haurrak. (Alicia Vallejo)



astelehena 30

*Gaba Baltza*



astelehena 31



eguztena 1

✓

| A  | M  | E  | E  | E  | Z  | D  |
|----|----|----|----|----|----|----|
|    |    | 1  | 2  | 3  | 4  | 5  |
| 6  | 7  | 8  | 9  | 10 | 11 | 12 |
| 13 | 14 | 15 | 16 | 17 | 18 | 19 |
| 20 | 21 | 22 | 23 | 24 | 25 | 26 |
| 27 | 28 | 29 | 30 |    |    |    |

urrixe  
xemendixe



eguenak 2

.....

.....

.....

.....

.....



egukotxa 3

.....

.....

.....

.....

.....

zapatue 4

domeka 5

Eguna.....

Gaia.....

.....

.....

Tutorearen sinadura

Gurasoen sinadura





astelehena 6

---

---

---

---

---

---

---

---



martizena 7

---

---

---

---

---

---

---

---



eguztena 8

---

---

---

---

---

---

---

---

| A  | M  | E  | E  | E  | Z  | D  |
|----|----|----|----|----|----|----|
|    |    | 1  | 2  | 3  | 4  | 5  |
| 6  | 7  | 8  | 9  | 10 | 11 | 12 |
| 13 | 14 | 15 | 16 | 17 | 18 | 19 |
| 20 | 21 | 22 | 23 | 24 | 25 | 26 |
| 27 | 28 | 29 | 30 |    |    |    |

xemendixe



eguena 9

---

---

---

---

---

---

---

---



eguakotxa 10

---

---

---

---

---

---

---

---

zapatue 11

domeka 12

Eguna.....

Gaia.....

.....

.....

Tutorearen sinadura Gurasoen sinadura





astelehena 13

---

---

---

---

---

---

---

---



martizena 14

---

---

---

---

---

---

---

---



eguztena 15

---

---

---

---

---

---

---

---



| A  | M  | E  | E  | E  | Z  | D  |
|----|----|----|----|----|----|----|
|    |    | 1  | 2  | 3  | 4  | 5  |
| 6  | 7  | 8  | 9  | 10 | 11 | 12 |
| 13 | 14 | 15 | 16 | 17 | 18 | 19 |
| 20 | 21 | 22 | 23 | 24 | 25 | 26 |
| 27 | 28 | 29 | 30 |    |    |    |

xemendixe



eguena 16

---

---

---

---

---

---

---

---



eguakotxa 17

---

---

---

---

---

---

---

---

zapatue 18

domeka 19

Eguna.....

Gaia.....

.....

.....

Tutorearen sinadura Gurasoen sinadura





astelehena 20

*Haurren eskubideen eguna*

---

---

---

---

---

---

---

---



martizena 21

---

---

---

---

---

---

---

---



eguztena 22

---

---

---

---

---

---

---

---

| A  | M  | E  | E  | E  | Z  | D  |
|----|----|----|----|----|----|----|
|    |    | 1  | 2  | 3  | 4  | 5  |
| 6  | 7  | 8  | 9  | 10 | 11 | 12 |
| 13 | 14 | 15 | 16 | 17 | 18 | 19 |
| 20 | 21 | 22 | 23 | 24 | 25 | 26 |
| 27 | 28 | 29 | 30 |    |    |    |

xemendixe



eguna 23

*Ludoteken ate irekiak*

---

---

---

---

---

---

---

---



egukotxa 24

---

---

---

---

---

---

---

---

zapatue 25

domeka 26

*Emakumearen aurkako indarkeriaren eguna*

|                     |                   |
|---------------------|-------------------|
| Eguna.....          |                   |
| Gaia.....           |                   |
| .....               |                   |
| .....               |                   |
| Tutorearen sinadura | Gurasoen sinadura |





astelehena 27

---

---

---

---

---

---

---

---



martizena 28

---

---

---

---

---

---

---

---



eguztena 29

---

---

---

---

---

---

---

---

| A  | M  | E  | E  | E  | Z  | D  |
|----|----|----|----|----|----|----|
|    |    | 1  | 2  | 3  | 4  | 5  |
| 6  | 7  | 8  | 9  | 10 | 11 | 12 |
| 13 | 14 | 15 | 16 | 17 | 18 | 19 |
| 20 | 21 | 22 | 23 | 24 | 25 | 26 |
| 27 | 28 | 29 | 30 |    |    |    |

xemendixe  
lotazille



egüena 30

*San Andreseko feriza*



egüakotxa 1

*HJESaren aurkako eguna*

zapatue 2

domeka 3  
*Euskara eguna*

Eguna.....

Gaia.....

Tutorearen sinadura

Gurasoen sinadura

Handwritten notes area with horizontal lines and a central blue line.



.....

.....

.....

.....

.....

.....

.....

.....

.....

.....

---

.....

.....

.....

.....

.....

.....

.....

.....

.....

.....

.....

## Urkuluko ura Zaldibartik iristen da Arrasatera

Ez dugu betidanik ura izan etxean. Horretarako, herriguneko biztanleak uraz hornitzeko, lehendabiziko aldiz 1879. urtean udalak Altamirako iturritik hartu zuten ura, iturri monumental bat egin zuten garai hartako San Frantzisko plazara (Seber Altube) ura jaisteko.

Ura etxeetara ekartzeko lanak 1896. urtean hasi ziren. Udalak ura Meatzerrekako San Balerio iturburutik ekarri zuen, eta horretarako depositu erregulatzailer bat jarri zuen Goikobalun.

XX. mendean 1950eko eta 1960ko hamarkadetan izandako biztanleria hazkundeak areagotu egin zuen edateko uraren urritasuna, eta Goikobalun zegoen ur jarioari gehitu behar izan zion 1956an Aretxabaletako Urbaltzekoak; gero, 1958. urtean, Eskoriatzako Bolibar auzokoa.

XX. mendean 1960ko eta 1970eko hamarkadetan ere edateko uraren hornikuntza bermatzeko, auzoetan ur deposituak egin zituzten, hango iturburuetatik ura pilatzeko, baina ur etenaldi ugari zegoen. Baserri askok ur konexioa zeukaten errekatxoetatik hartuta. eta zerbitzuak, batez ere uda partean, etenaldi ugari izaten zuten.

Hori konpontzeko, Urkulu urtegian obrak egiten hasi ziren 1975. urtean eta 1979. urtean bukatu. Kanalizazio obrak egin zituzten Urtegitik edateko ura herrietara ekartzeko, eta Arrasatera Azuelatik (Bedoñako lurak pasatutakoan, Zaldibar auzotik bideratu zuten).

Azuelan ikusi daiteke ur tutuak pasatzeko egindako tunel handia, non-eta apur bat beherago, Aspobaltz baserritik gertu, maldan, ur depositu bat dagoen ura erregulatzeko.

1986. urtean iritsi zen Urkuluko ura Arrasateko etxeetara.

**Txorrota zabaltzerakoan pentsatu nondik datorren ura!!!!!!**



› Ur hodian tunela (Azuela).



› Ur depositua.





# lotazille abendua

› Bedoñako iturria ( Bi ikuspegi)

## BEDOÑA

### gaur egungo iturriak

| ITURRIA NON          | HELBIDEA        |
|----------------------|-----------------|
| Auzo etxearen ondoan | Bedoña auzoa 16 |

\* Iturrien informazioa, Jose Letonak jaso 1980an, Aranzadi zientzia elkarteak argitaratua.

| ITURRIA                 | NON   | Iturri mota        |
|-------------------------|---|--------------------|
| Iranzabaleta            | Iturriaga baserritik aurrera Larriñorantz 400 metrora eta 60 metro beherantz. Gertu ur naturaleko garbitoki bat dago. | Metal ura          |
| Mendibitzu (Mendiguren) | Izen bereko baserrirako bidean angelu zuzenean 150 metrora.   | Ur naturalekoa     |
| Ortondo                 | Arteaga baserritik 180 metrora dago, Mendibitzu baserrira doan bidearen azpian.                                       | Metal ura          |
| Kañueta                 | Artazubiaga baserritik Andra Mari Zuri baserrira doan bidean, 190 metrora.  | Ur naturaleko aska |
| Uretza                  | Errekabarrena errekatxoaren bazterrean bertan. Larriñotik dator eta urak Txaeta errekarara doaz.                      | Uretza (2)         |

# abendua

Garrantzitsua da jolasa behatzen ikastea, zer iradokitzen edo pentsarazten digun eta sortzen denean nola adierazten den ikastea. (Teresa Godall)



## astelehena 4



## martizena 5

*Boluntarioria eguna*



## eguztena 6

*San Nikolas*

| A  | M  | E  | E  | E  | Z  | D  |
|----|----|----|----|----|----|----|
|    |    |    |    | 1  | 2  | 3  |
| 4  | 5  | 6  | 7  | 8  | 9  | 10 |
| 11 | 12 | 13 | 14 | 15 | 16 | 17 |
| 18 | 19 | 20 | 21 | 22 | 23 | 24 |
| 25 | 26 | 27 | 28 | 29 | 30 | 31 |

xemendixe  
lotazille



eguená 7

---

---

---

---

---

---

---

---



egukotxa 8

---

---

---

---

---

---

---

---

zapatue 9

domeka 10

*Bedoñan Santa Eulalia*

|                     |                   |
|---------------------|-------------------|
| Eguna.....          |                   |
| Gaia.....           |                   |
| .....               |                   |
| .....               |                   |
| Tutorearen sinadura | Gurasoen sinadura |



## astelehena 11

---

---

---

---

---

---

---

---



## martizena 12

---

---

---

---

---

---

---

---



## eguztena 13

---

---

---

---

---

---

---

---

| A  | M  | E  | E  | E  | Z  | D  |
|----|----|----|----|----|----|----|
|    |    |    |    | 1  | 2  | 3  |
| 4  | 5  | 6  | 7  | 8  | 9  | 10 |
| 11 | 12 | 13 | 14 | 15 | 16 | 17 |
| 18 | 19 | 20 | 21 | 22 | 23 | 24 |
| 25 | 26 | 27 | 28 | 29 | 30 | 31 |



### eguenena 14

---

---

---

---

---

---

---

---



### egukotxa 15

---

---

---

---

---

---

---

---

### zapatue 16

### domeka 17

Eguna.....

Gaia.....

.....

.....

Tutorearen sinadura Gurasoen sinadura

# abendua

Jolaserako eskubidea oinarritzko eskubidea da eta eskubide guztiak babestu behar dira. (Pilar Gozalves eta Joaquín Escaray)



astelehena 18

*Migranteen nazioarteko eguna*



martizena 19



eguztena 20

| A  | M  | E  | E  | E  | Z  | D  |
|----|----|----|----|----|----|----|
|    |    |    |    | 1  | 2  | 3  |
| 4  | 5  | 6  | 7  | 8  | 9  | 10 |
| 11 | 12 | 13 | 14 | 15 | 16 | 17 |
| 18 | 19 | 20 | 21 | 22 | 23 | 24 |
| 25 | 26 | 27 | 28 | 29 | 30 | 31 |



eguenta 21

---

---

---

---

---

---

---

---



eguakotxa 22

*Santamasak*




---

---

---

---

---

---

---

---

zapatue 23

domeka 24

*Olentzero*

Eguna.....

Gaia.....

.....

.....

Tutorearen sinadura Gurasoen sinadura

# abendua

Gu gustura egon GITZEN (ginen) Goazen! ikusten baina  
neure ahizpa aspertu egin ZAN (zen)



astelehena 25



martizena 26



eguztena 27



| A  | M  | E  | E  | E  | Z  | D  |
|----|----|----|----|----|----|----|
|    |    |    |    | 1  | 2  | 3  |
| 4  | 5  | 6  | 7  | 8  | 9  | 10 |
| 11 | 12 | 13 | 14 | 15 | 16 | 17 |
| 18 | 19 | 20 | 21 | 22 | 23 | 24 |
| 25 | 26 | 27 | 28 | 29 | 30 | 31 |



eguenen 28

---

---

---

---

---

---

---

---



egukotxa 29

---

---

---

---

---

---

---

---

zapatue 30

domeka 31

Eguna.....

Gaia.....

.....

.....

Tutorearen sinadura Gurasoen sinadura

Handwritten practice lines consisting of multiple sets of horizontal dotted lines, with a solid blue line separating the top and bottom sections.

*Hausnarketak*

*Nire lanaren jarraipena*

Handwritten notes on a page with horizontal dotted lines. A solid blue horizontal line is drawn across the page, separating the top section from the bottom section.

## Andra Mari Zuri baseliza

Arrasatek Oñatirekin eta Aretxabaletarekin dituen mugetatik gertu dago Andra Mari Zuri baserria, Errekarro edo Txaeta erreka-ko arroan. Izen bereko baserrian Debagoieneko baselizarik zaharrenetakoa, XIV. mendekoa, zegoen bertan.

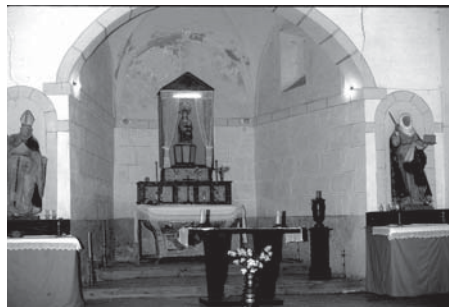
Baselizan dago, Ergiñako Andre Maria, edota Andre Mari Zuri moduan ezagutzen duguna, Erdi Aroko egur polikromatuzko taila zoragarria, aurkitzen dena aldarearen erdiko ohorezko aulki xume batean. Debozio handiko Andre Maria izan zen, lehorte garaian Bedoñako fededunek kontuan izaten zutena, eta haurdun zeuden emakumeek ere aintzakotzat izaten zutena.

Andra Mari Zuri baserria gertu dago ospe handiko erregebide batetik, Oñatin Zubillaga auzoa eta Arrasate batzen zuena, eta historiagileek diotenez, hortik gertu pasatu zen Enrike II.a erregea 1347an, Oñatitik Arrasate bisitatzera etorri zenean.

Bide hori hainbat mendetan transhumantzia bide moduan erabili zuten Gipuzkoako artzainek beren artaldeak Bizkaira eroateko.



› Andra Mari Zuri baserria



› Altarea



# ilbaltza urtarrila



› Ermitaren ondoko iturria

› Lehengo iturburua

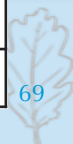
## MEATZERREKA

gaur egungo iturriak

| ITURRIA NON                         | HELBIDEA       |
|-------------------------------------|----------------|
| Hilerrian (3) (kanposantua)         | Meatzerreka 39 |
| Ugaldegain baserri aldean           | Meatzerreka 2  |
| San Balerio ermitaren bidegurutzean | Meatzerreka 7  |
| Ubao baserriaren ondoan             | Meatzerreka 13 |
| Elkarte gastronomikoaren ondoan     | Meatzerreka 17 |

\* Iturrien informazioa, Jose Letonak jasoa 1980an, Aranzadi zientzia elkarteak argitaratua.

| ITURRIA            | NON  | ITURRI MOTA               |
|--------------------|--|---------------------------|
| Akeiarro           | Salturri baserritik Larragainera doan bidetik 350 metro-ra. Arremena eta Etxebarri baserriek bereganatuta. Lehen garbitoki bat zegoen iturriaren ondoan. |                           |
| Txakuenea          | Lehengo "Excavacioenes Besaide" zabortegitik "Txako" txabolaranzko bidean dago.  | Metal ura                 |
| San Kristobal      | Loo baserritik, lehengo zabortegiko bidetik, bidezidor batetik ur depositu batera iristen da, txorrotadun iturria.                                       |                           |
| Askasibar          | Izen bereko baserriaren ondoan, Meatzerreka ur depositutik hornitzen da.   | Ur naturaleko iturria     |
| Kanpazar errepidea | Errepidearen 81 eta 82 kilometroen tartean.  | Ur naturaleko iturria     |
| Larriniturri       | Etxaldebarri baserriaren ondoan, larrainean kokatua.   | Ur naturaleko iturria     |
| Etxaldebarri       | Izen bereko baserritik 50 metrora. Ur gutxiko iturria, "negar iturria". Gaur egun aska moduan animalientzat erabiltzen da.                               |                           |
| Kintzelaiturri     | Etxaldebarritik Loo baserrirantz "Kintzela erreka" jaiozaren 100 metrora.  |                           |
| San Balerio        | Ermitaren etxearen ondotik, bidezidor batetik 50 metrora.  | Metal ura, emari handikoa |



# urtarrila

Haurren jolaserako eskubidea aldarrikapen politiko bat da. Eskubide hori babesten ez badugu, haurren esentzia lehenago desagertzen da. (Pilar Gozalves eta Joaquín Escaray)



astelehena 1

---

---

---

---

---

---

---

---

---

---



martizena 2

---

---

---

---

---

---

---

---

---

---



eguztena 3

---

---

---

---

---

---

---

---

---

---

| A  | M  | E  | E  | E  | Z  | D  |
|----|----|----|----|----|----|----|
| 1  | 2  | 3  | 4  | 5  | 6  | 7  |
| 8  | 9  | 10 | 11 | 12 | 13 | 14 |
| 15 | 16 | 17 | 18 | 19 | 20 | 21 |
| 22 | 23 | 24 | 25 | 26 | 27 | 28 |
| 29 | 30 | 31 |    |    |    |    |



### eguna 4

---

---

---

---

---

---

---

---



### eguakotxa 5

---

---

---

---

---

---

---

---

### zapatue 6

### domeka 7

Eguna.....

Gaia.....

.....

.....

Tutorearen sinadura Gurasoen sinadura





astelehena 8

---

---

---

---

---

---

---

---



martizena 9

---

---

---

---

---

---

---

---



eguztena 10

---

---

---

---

---

---

---

---





| A  | M  | E  | E  | E  | Z  | D  |
|----|----|----|----|----|----|----|
| 1  | 2  | 3  | 4  | 5  | 6  | 7  |
| 8  | 9  | 10 | 11 | 12 | 13 | 14 |
| 15 | 16 | 17 | 18 | 19 | 20 | 21 |
| 22 | 23 | 24 | 25 | 26 | 27 | 28 |
| 29 | 30 | 31 |    |    |    |    |



# eguna 11

---

---

---

---

---

---

---

---



# egukotxa 12

---

---

---

---

---

---

---

---

# zapatue 13

# domeka 14

Eguna.....

Gaia.....

.....

.....

Tutorearen sinadura Gurasoen sinadura

# urtarrila

Helduek euren seme-alabei emandako konfiantzaren araberakoa izango da gure haurren segurtasuna, eta ez belduraren eta defentsaren araberakoa. (Francesco Tonucci)



astelehena 15

---

---

---

---

---

---

---

---



martizena 16

---

---

---

---

---

---

---

---



eguztena 17

---

---

---

---

---

---

---

---

| A  | M  | E  | E  | E  | Z  | D  |
|----|----|----|----|----|----|----|
| 1  | 2  | 3  | 4  | 5  | 6  | 7  |
| 8  | 9  | 10 | 11 | 12 | 13 | 14 |
| 15 | 16 | 17 | 18 | 19 | 20 | 21 |
| 22 | 23 | 24 | 25 | 26 | 27 | 28 |
| 29 | 30 | 31 |    |    |    |    |



# eguna 18

---

---

---

---

---

---

---

---



# egukotxa 19

---

---

---

---

---

---

---

---

# zapatue 20

# domeka 21

Eguna.....

Gaia.....

.....

.....

Tutorearen sinadura Gurasoen sinadura



astelehena 22

---

---

---

---

---

---

---

---

---

---



martizena 23

---

---

---

---

---

---

---

---

---

---



eguztena 24

---

---

---

---

---

---

---

---

---

---

| A  | M  | E  | E  | E  | Z  | D  |
|----|----|----|----|----|----|----|
| 1  | 2  | 3  | 4  | 5  | 6  | 7  |
| 8  | 9  | 10 | 11 | 12 | 13 | 14 |
| 15 | 16 | 17 | 18 | 19 | 20 | 21 |
| 22 | 23 | 24 | 25 | 26 | 27 | 28 |
| 29 | 30 | 31 |    |    |    |    |



eguna 25

*Ludoteken ate irekiak*

---



---



---



---



---



egukotxa 26

---



---



---



---



---

zapatue 27

domeka 28

|                     |                   |
|---------------------|-------------------|
| Eguna.....          |                   |
| Gaia.....           |                   |
| .....               |                   |
| .....               |                   |
| Tutorearen sinadura | Gurasoen sinadura |

# urtarrila-otsaila

Jolasak, bakarrik arriskatzea esan nahi du, bakarrik aukeratzea, edonorekin elkartu edozer egiteko.



astelehena 29

*Meatzerrekan San Baleixo jaiak*

---

---

---

---

---

---

---

---



martizena 30

---

---

---

---

---

---

---

---



eguztena 31

---

---

---

---

---

---

---

---



| A  | M  | E  | E  | E  | Z  | D  |
|----|----|----|----|----|----|----|
| 1  | 2  | 3  | 4  | 5  | 6  | 7  |
| 8  | 9  | 10 | 11 | 12 | 13 | 14 |
| 15 | 16 | 17 | 18 | 19 | 20 | 21 |
| 22 | 23 | 24 | 25 | 26 | 27 | 28 |
| 29 | 30 | 31 |    |    |    |    |



eguen a 1

.....

.....

.....

.....

.....



egukotxa 2

.....

.....

.....

.....

.....

zapatue 3

domeka 4

.....

|                     |
|---------------------|
| Eguna.....          |
| Gaia.....           |
| .....               |
| .....               |
| Tutorearen sinadura |
| Gurasoen sinadura   |



Handwritten practice lines consisting of multiple horizontal dotted lines for writing, with a solid blue line separating the top and bottom sections.



Handwritten notes area consisting of multiple horizontal dotted lines for writing, separated by a solid blue horizontal line.

## Transhumantzia, Arrasate zeharkatu, Kanpanzartik gora

Duela berrogei urte arte-edo Urbiako artzainak neguan, urri-azaroan, hurbiltzen joaten ziren beren herrira, Idiazabal, Segura, Zerain, Zegamara, etxe ingurura. Hilabete eta erdi pasatu zelaietan eta handik elur denborarako Bizkaira abiatzen ziren. Gero, apirilaren bukaeran, San Prudentzian edo maiatzaren 1etik 15era bitartean (Sanisidroak) denak gora, mendira itzultzen ziren.

Hori kontaktzen zuen Eulalik, Matromai baserrikoa, Oñatin Zubillaga auzokoa, eta aipatu zuen Gabonak aldean, artzainak artaldeekin pasatzen zirela bere baserritik Abadiñora, Amorebietara, Larrabetzura, Plentziara joateko, han alokatutako lurretara.

Baserrian gaua pasatzen zuten, eta eguraldi txarra izanez gero, astea ere ematen zuten bertan.

Elorriora joateko, Zaldibar auzoan Osinaga baserritik pasatzen ziren eta Arrasaten kalerik kale joanez, Kanpanzar bidea hartzen zuten; bildotsak jaiota izanez gero, Meatzerrekan Zaara baserrian gelditzen ziren.

Artalde handienak 300 buru ingurukoak ziren, ardi latxak, ahuntzen bat eta zaldiak ere joaten ziren multzoan.

Duela 200 urte arte transhumantzia egiterakoan libre zuten Gipuzkoako artzainek sartzea edozein lurretan gaua pasatzeko. Gure inguruan Zubillagako Matromai baserrian eta Elorrioren hartzen zuten ostatua. Ez zuten ezer ordaintzen, baina baserrian pasatutako egunean bildutako esnea baserriarentzat zen.

**“Malbe” liburutik** harturiko pasarteak, Marixol Iparragirrek eta Joseba Garitaonandiak idatzia 2008. urtean.

### Irudikatzen duzue Arrasate kaleak ardiez beteta?



› Matromai Etxeberri



› Kanpazar mendatea

# katuille otsaila



› Gesalibar plazako iturria

› Iturrigorri

## GESALIBAR

### gaur egungo iturriak

| ITURRIA NON                        | HELBIDEA                      |
|------------------------------------|-------------------------------|
| Atxabalpe futbol zelaiaren ondoan. | Gesalibarreranzko errepidean. |
| Bidegorritik Aldape baserrirantz.  | Gesalibar 23                  |
| Auzoko plazan.                     | Gesalibar 7                   |

\* Iturrien informazioa, Jose Letonak jasoia 1980an, Aranzadi zientzia elkarteak argitaratua.

| ITURRIA              | NON  | ITURRI MOTA                 |
|----------------------|--|-----------------------------|
| Iturrigorri          | Errepidearen ondoan, lehen bainuetxera zetozen turistek edaten zuten.  | Metal ura                   |
| Santa Katalina       | Ezagutzen da "osasunaren" edo "apaizaren" iturriaren izenekin, Ignazio Gurrea parrokoari esker egin zelako. Hemendik gertu Ramon Mendiak "Metalso" heredarea erosi zuen, eta 1825ean bainuetxea eraiki zuen. | Uretza                      |
| Auzokoa              | "Gentil ona" elkartearen ondoan, auzoko plazan..   | Ur naturala                 |
| Auzo baso edo Aldape | Aldape baserriaren inguruan. Bidea Ormaetxearen zerrategitik hartzen da.   | Ur naturala                 |
| Artabilla            | Saratxotik datorren bidetik Artabilla baserrirantz. Baserritik 15 metrora.   | Emari handikoa              |
| Etxebarri            | Izen bereko baserritik, bidezidor batetik oilategitik pasatutakoan 10 metrora.   | Metal ura                   |
| San Jurgi            | Baserriaren ezkeraldetik, bidezidor batetik 50 metrora.  | Ur naturala, emari handikoa |
| Parraia              | Izan bereko baserriaren aurrean. Handik 70 metrotara osina putzu bat dago motarrarekin etxearen ur hornidura egoteko.  |                             |
| Uretza               | Etxebarri eta Parraia baserrien zelaien mugetan Parraia baserritik 60 metrora dago.  |                             |
| Zabolain             | Baserriaren azpitik 60 metrora, Gesalibartik Lizuetara eta Bostatera doan bidean dago. Berrehun pausuetara dago, "Munipeta" errekatxoaren ondoan.  | Metal ura                   |

# otsaila

Leirek eta Ikerrek hiru patata poltsa jan DITTUE (dituzte) eta orain ez DAUKIE (daukate) bazkaltzeko gogorik



astelehena 5

---

---

---

---

---

---

---

---



martizena 6

---

---

---

---

---

---

---

---



eguztena 7

---

---

---

---

---

---

---

---



| A  | M  | E  | E  | E  | Z  | D  |
|----|----|----|----|----|----|----|
|    |    |    | 1  | 2  | 3  | 4  |
| 5  | 6  | 7  | 8  | 9  | 10 | 11 |
| 12 | 13 | 14 | 15 | 16 | 17 | 18 |
| 19 | 20 | 21 | 22 | 23 | 24 | 25 |
| 26 | 27 | 28 |    |    |    |    |



eguená 8

---

---

---

---

---

---

---

---



egukotxa 9

---

---

---

---

---

---

---

---

zapatue 10

*Īnauteriek*



domeka 11

Eguna.....

Gaia.....

.....

.....

Tutorearen sinadura Gurasoen sinadura

# otsaila

Jolasa, haurren askatasunarekin helduak duen konpromisoa da.



astelehena 12

---

---

---

---

---

---

---

---



martizena 13

*Ñauteriek*



---

---

---

---

---

---

---

---



eguztena 14

---

---

---

---

---

---

---

---

| A  | M  | E  | E  | E  | Z  | D  |
|----|----|----|----|----|----|----|
|    |    |    | 1  | 2  | 3  | 4  |
| 5  | 6  | 7  | 8  | 9  | 10 | 11 |
| 12 | 13 | 14 | 15 | 16 | 17 | 18 |
| 19 | 20 | 21 | 22 | 23 | 24 | 25 |
| 26 | 27 | 28 |    |    |    |    |



eguena 15

---

---

---

---

---

---

---

---



eguakotxa 16

---

---

---

---

---

---

---

---

zapatue 17

domeka 18

Eguna.....

Gaia.....

.....

.....

Tutorearen sinadura Gurasoen sinadura



astelehena 19

---

---

---

---

---

---

---

---



martizena 20

---

---

---

---

---

---

---

---



eguztena 21

---

---

---

---

---

---

---

---



| A  | M  | E  | E  | E  | Z  | D  |
|----|----|----|----|----|----|----|
|    |    |    | 1  | 2  | 3  | 4  |
| 5  | 6  | 7  | 8  | 9  | 10 | 11 |
| 12 | 13 | 14 | 15 | 16 | 17 | 18 |
| 19 | 20 | 21 | 22 | 23 | 24 | 25 |
| 26 | 27 | 28 |    |    |    |    |



eguena 22

*Ludoteken ate irekiak*

---

---

---

---

---

---

---

---



eguakotxa 23

---

---

---

---

---

---

---

---

zapatue 24

domeka 25

Eguna.....

Gaia.....

.....

.....

Tutorearen sinadura Gurasoen sinadura

# otsaila-martxoa

(N.B.E-ko 1. Eskubidea): Mondraueko umiek, jatorri eta kolore desberdinak euki arren, danok ume gare.



astelehena 26

---

---

---

---

---

---

---

---



martizena 27

---

---

---

---

---

---

---

---



eguztena 28

---

---

---

---

---

---

---

---



| A  | M  | E  | E  | E  | Z  | D  |
|----|----|----|----|----|----|----|
|    |    |    | 1  | 2  | 3  | 4  |
| 5  | 6  | 7  | 8  | 9  | 10 | 11 |
| 12 | 13 | 14 | 15 | 16 | 17 | 18 |
| 19 | 20 | 21 | 22 | 23 | 24 | 25 |
| 26 | 27 | 28 |    |    |    |    |

katuille  
martixe



eguena 1




---

---

---

---

---

---

---

---



eguakotxa 2

---

---

---

---

---

---

---

---

zapatue 3

domeka 4

Eguna.....

Gaia.....

.....

.....

Tutorearen sinadura Gurasoen sinadura



Handwritten practice lines consisting of multiple horizontal dotted lines for writing, with a solid blue line separating the top and bottom sections.

.....

.....

.....

.....

.....

.....

.....

.....

.....

.....

.....

---

.....

.....

.....

.....

.....

.....

.....

.....

.....

.....

.....

## Duela 120 urte Michele Angiolillok Canovas del Castillo hil

Bigarren gerra karlista bukatu bezain pronto, 1876ko uztailaren 21ean, lege baten bidez, bertako foruak deuseztatu zituen Canovas del Castillo-ren gobernauak.

Canovas del Castillo gobernuburua Michele Angiolillok hil zuen, Arrasaten Gesalibarko bainuetxean egun batzuk pasatzen zegoela.

Abuztuaren 8an, eguerdian, hil zuen, senar-emazteak hurbildu zirenean bainuetxeko geletatik jangelara, egunkari bat irakurtzen eserleku batean jarrita zegoela.

Hiltzeko zioa zein izan zen? Bada, 1896an Bartzelonako Canvis Nous kallean Korpusaren prozesioa ospatzen ari zela, bonba batek eztanda egin zuen, eta zazpi hildako izan zirenez, atentatu horren errunduntzat anarkistak hartu zituzten. Gobernuak 400 pertsona atxilotu, gehienak anarkistak, eta Montjuïc-eko gazteluan espetxeratu zituen. Gobernuak epaitu zituen eta 5 heriotza zigor ezarri zituen, kartzela zigor luzeak, eta asko erbestera bidali zituen.

Angiolillo anarkista zen, eta hilketa horiek mendekatzeko, atentatua prestatu zuen Canovas del Castilloaren aurka. Hil zuenean, haren alargunak aurre egin zion, eta ospetsu egin den esaldia esan zion Angiolillok *“Berrori errespetua zor diot emakume zintzoa delako, baina neuk nire betekizuna bete dut eta lasai nago. Montjuïc-eko anai arrebak mendekatu ditut”*.

Bergarara eraman zuten atxilotuta, eta epaitu ondoren 1897ko abuztuaren 20an, “garroteko heriotza zigorra” sistemaren bidez hil zuten.

Gaztetxea da egun lehen espetxea zena, eta Bergarako kanposantuan, sarrera nagusiaren ondoan, “Infernuko atean” esku misteriotsu batek, lutoz jantzia, urtero arrosa gorri bat ipintzen du abuztuaren 20an, zalapartarik gabe.

Josu Arteaga arrasatearrak film labur bat egin zuen 2011n, Gregorio Mayoral Sendino borroaren inguruan, Michele Angiolillo hil zuena.



› Ospitaleko iturri monumentua.



› Bergarako informazio panela.

# martixe martxoa



› Udala beheko auzoaren iturria



› Iñuste iturria

## UDALA

### gaur egungo iturriak

| ITURRIA NON                      | HELBIDEA          |
|----------------------------------|-------------------|
| Aparkalekuaren goi aldean.       | Udala goiko plaza |
| Eskolaren ondoan.                | Udala behekoa 9   |
| Garaikotxiki baserriaren ondoan. | Udala behekoa     |

\* Iturrien informazioa, Jose Letonak jasoa 1980an, Aranzadi zientzia elkarteak argitaratua.

| ITURRIA     | KOKAPENA   | ITURRI MOTA                                  |
|-------------|--|--|
| Errai       | Kabuena baserriaren alturan, iturria eta garbitokia.   |  |
| Iturri      | Auzoko iturri nagusia. Auzoan etxe multzo biak lotzen duen errepedetik ezkerrera bidezidor batetik iturriraino.                    | Ur kareduna, emari handikoa, garbitokiarekin |
| Ozaeta      | Ur edangarria da, baina erabiltzen ari da animalientzat, aska moduan. Izen bereko baserriaren ondoan.                              |  |
| Iñuste      | Udalatik Besaidera doan bidetik 250 metrora.   |  |
| Nebera      | Txukurriilo baserrira doan bidearen azpian dago.   |  |
| Txukurriilo | Izen bereko baserritik, bidezidor batetik oilategitik pasatutakoan 10 metrora.   | Metal ura                                    |
| Txukurriilo | Baserriaren gainetik pasatzen den bidearen ondoan.   | Ur kareduna, askarekin                       |
| Udalatx     | 1958an Aranzadik aurkitu zuen gailurrean kobazulo bat, non urte osoan ur tantak zeuden. Udalazaleak taldeak iturria egin zuen han. | Ur naturala                                  |

# martxo

Jolasak baditu konexio sistematikoak jolasa ez denarekin; uztartua dago sormenari, arazoan konponbideari, lengoaiaren irakaskuntzari, paper sozialen garapenari eta garapen emozionalari.



## astelehena 5

---

---

---

---

---

---

---

---



## martizena 6

---

---

---

---

---

---

---

---



## eguztena 7

---

---

---

---

---

---

---

---



| A  | M  | E  | E  | E  | Z  | D  |
|----|----|----|----|----|----|----|
|    |    |    | 1  | 2  | 3  | 4  |
| 5  | 6  | 7  | 8  | 9  | 10 | 11 |
| 12 | 13 | 14 | 15 | 16 | 17 | 18 |
| 19 | 20 | 21 | 22 | 23 | 24 | 25 |
| 26 | 27 | 28 | 29 | 30 | 31 |    |



## eguna 8

*Emakume langilearen nazioarteko eguna* ♀

---

---

---

---

---

---

---

---



## eguakotxa 9

---

---

---

---

---

---

---

---

## zapatue 10

## domeka 11

Eguna.....

Gaia.....

.....

.....

Tutorearen sinadura Gurasoen sinadura



astelehena 12

---

---

---

---

---

---

---

---



martizena 13

---

---

---

---

---

---

---

---



eguztena 14

---

---

---

---

---

---

---

---

| A  | M  | E  | E  | E  | Z  | D  |
|----|----|----|----|----|----|----|
|    |    |    | 1  | 2  | 3  | 4  |
| 5  | 6  | 7  | 8  | 9  | 10 | 11 |
| 12 | 13 | 14 | 15 | 16 | 17 | 18 |
| 19 | 20 | 21 | 22 | 23 | 24 | 25 |
| 26 | 27 | 28 | 29 | 30 | 31 |    |



eguna 15

---

---

---

---

---

---

---

---



eguakotxa 16

---

---

---

---

---

---

---

---

zapatue 17

domeka 18

Eguna.....

Gaia.....

.....

.....

Tutorearen sinadura Gurasoen sinadura

Naturako objektu oro ezberdina da eta plastikozko jostailuek baino zentzumen-komplexutasun handiagoa dute. (Heike Freire)



astelehena 19

---

---

---

---

---

---

---

---



martizena 20

---

---

---

---

---

---

---

---



eguztena 21

---

---

---

---

---

---

---

---



| A  | M  | E  | E  | E  | Z  | D  |
|----|----|----|----|----|----|----|
|    |    |    | 1  | 2  | 3  | 4  |
| 5  | 6  | 7  | 8  | 9  | 10 | 11 |
| 12 | 13 | 14 | 15 | 16 | 17 | 18 |
| 19 | 20 | 21 | 22 | 23 | 24 | 25 |
| 26 | 27 | 28 | 29 | 30 | 31 |    |



egüena 22

---

---

---

---

---

---

---

---



egüakotxa 23

---

---

---

---

---

---

---

---

zapatue 24

domeka 25

Egüna.....

Gaia.....

.....

.....

Tutorearen sinadura Gurasoen sinadura

# martxoa-apirila

Ikusi ZEUEN (zenuen) atzo telebistan eman EUEN (zuten) beldurrezko pelikula? Ze pasada, begiak itxita egon NITZEN (nintzen) kasik denbora osoan



astelehena 26

---

---

---

---

---

---

---

---



martizena 27

---

---

---

---

---

---

---

---



eguztena 28

---

---

---

---

---

---

---

---



| A  | M  | E  | E  | E  | Z  | D  |
|----|----|----|----|----|----|----|
|    |    |    | 1  | 2  | 3  | 4  |
| 5  | 6  | 7  | 8  | 9  | 10 | 11 |
| 12 | 13 | 14 | 15 | 16 | 17 | 18 |
| 19 | 20 | 21 | 22 | 23 | 24 | 25 |
| 26 | 27 | 28 | 29 | 30 | 31 |    |

martixe  
aprille



egüena 29 ✓

*Egitarau berezia Pazko Astean*

---

---

---

---

---

---

---

---



egüakotxa 30

---

---

---

---

---

---

---

---

zapatue 31

domeka 1

Eguna.....

Gaia.....

.....

.....

Tutorearen sinadura Gurasoen sinadura

Handwritten practice lines consisting of multiple horizontal dotted lines for writing, with a solid blue line separating the top and bottom sections.





Handwritten notes area with horizontal dotted lines and a solid blue line separator.



## ITURRI ARTIFIZIALA GAILURRENA

1958ko azaroan Aranzadik mendiaren hegoaldean aurkitu zuen gailurrean kobazulo bat, non urte osoan ur tantatxoak zeuden.

1972an "Udalaitz zaleak" taldeak gailurrean mapa jarri zuenean, horretaz jakitun txapazko edukiontzi batzuk jarri zituzten ura batzeko.

Iturri bat bertan jartzearen helburua izan zen, eguraldi txarrak mendizaleak harrapatuz gero, inguru hartan aukera izatea hogeit metro koadroko kobazulo horretara sartzeko, eta bide batez iturri artifizial bat egitea.

Urte hartako neguan lan egin zuten haitzuloan, zorua jaisten, ezinezkoa zelako. Geroago, egurrezko bankuak jarri zituzten aldamentan, eta erdian mahai bat.

Ura probesteko, txapazko kanalo bat jarri zen, tanta bidez ura biltzeko kupel batean, 200 litrokoa.

Kupelaren gainaldea ondo estali zuten zikinkeriarik sartu ez zedin, eta behealdean txorota bat jarri zuten. Uraren kalitatea aztertu eta eman zuen edangarritasun maila ona.

### Goi mailako ura Udalatxekoa, zaporean eta kokapenean



› Arkaitzaren behealdean aitzuloa.



› Udalatx.



# aprille apirila



## SAN ANDRES gaur egungo iturriak

› Bedoñabe eskola

› Maiatzaren bateko plaza

| ITURRIA NON                                       | HELBIDEA              |
|---|-----------------------|
| Izen bereko plazan.                               | Cordoba y oro plaza   |
| Errepidearen ondoan.                              | Araba etorbidea 18    |
| Garro jenerala kalearen bidegurutzean.            | Bañez 2               |
| Izen bereko plazan.                               | Hiruki plaza          |
| Eskolaren ondoan.                                 | Alfontso VIII 1(ahe)  |
| Etxe bietan, eta beste bat Umezaintza aldean.     | San Josepe (2) (1)    |
| Izen bereko plazako lorategiaren ondoan.          | Arimazubi plaza       |
| Muzibar baserriaren errepidearen bueltan, ondoan. | San Andres 9          |
| Sumpry tabernaren aldean.                         | Maiatzaren bata plaza |

\* Iturrien informazioa, Jose Letonak jaso 1980an, Aranzadi zientzia elkarteak argitaratua.

| ITURRIA                       | NON   | ITURRI MOTA |
|-------------------------------|---|-------------|
| Kriston iturri                | "Axeri" iturri garbitokia, Deba errekaaren arroan, Urzu lan-<br>tegiaren azpian.            | Kareduna    |
| Satorretxe                    | Aretxabaletako errepidean, Takolo baserritik Boliñate<br>baserrien artean, Ulgorren aurrean | Metal ura   |
| Boliñate                      | Lehen trenbidearen beste aldean, izen bereko base-<br>rriaren ondoan, Ulgorrek bereganatua. |             |
| Etxaburu                      | Izen bereko baserriaren ondoan, Oro auzoranzko bidean.                                      | Metal ura   |
| Basotxo<br>(Muzibar gainekoa) | Izen bereko baserriaren ondoan, bidezidor batetik 80 me-<br>trora.                          | Metal ura   |
| Asubegain                     | Izen bereko baserritik abiatuta, 150 metrora.   | Metal ura   |



astelehena 2



martizena 3



eguztena 4

| A     | M  | E  | E  | E  | Z  | D  |
|-------|----|----|----|----|----|----|
|       |    |    |    |    |    | 1  |
| 2     | 3  | 4  | 5  | 6  | 7  | 8  |
| 9     | 10 | 11 | 12 | 13 | 14 | 15 |
| 16    | 17 | 18 | 19 | 20 | 21 | 22 |
| 23/30 | 24 | 25 | 26 | 27 | 28 | 29 |



eguna 5

---

---

---

---

---

---

---

---



egukotxa 6

---

---

---

---

---

---

---

---

zapatue 7

domeka 8

Eguna.....

Gaia.....

.....

.....

Tutorearen sinadura Gurasoen sinadura



astelehena 9

---

---

---

---

---

---

---

---



martizena 10

---

---

---

---

---

---

---

---



eguztena 11

---

---

---

---

---

---

---

---



| A     | M  | E  | E  | E  | Z  | D  |
|-------|----|----|----|----|----|----|
|       |    |    |    |    |    | 1  |
| 2     | 3  | 4  | 5  | 6  | 7  | 8  |
| 9     | 10 | 11 | 12 | 13 | 14 | 15 |
| 16    | 17 | 18 | 19 | 20 | 21 | 22 |
| 23/30 | 24 | 25 | 26 | 27 | 28 | 29 |



egüena 12

---

---

---

---

---

---

---

---



egüakotxa 13

---

---

---

---

---

---

---

---

zapatue 14

domeka 15

Egüna.....

Gaia.....

.....

.....

Tutorearen sinadura Gurasoen sinadura



astelehena 16

---

---

---

---

---

---

---

---



martizena 17

*Gazte Informazioaren Europako Eguna*

---

---

---

---

---

---

---

---



eguztena 18

---

---

---

---

---

---

---

---



| A     | M  | E  | E  | E  | Z  | D  |
|-------|----|----|----|----|----|----|
|       |    |    |    |    |    | 1  |
| 2     | 3  | 4  | 5  | 6  | 7  | 8  |
| 9     | 10 | 11 | 12 | 13 | 14 | 15 |
| 16    | 17 | 18 | 19 | 20 | 21 | 22 |
| 23/30 | 24 | 25 | 26 | 27 | 28 | 29 |



egüena 19




---

---

---

---

---

---

---

---

egüakotxa 20




---

---

---

---

---

---

---

---

zapatue 21

domeka 22

Eguna.....

Gaia.....

.....

.....

Tutorearen sinadura Gurasoen sinadura



astelehena 23

---

---

---

---

---

---

---

---

---

---

---

---

---



martizena 24

---

---

---

---

---

---

---

---

---

---

---

---

---



eguztena 25

---

---

---

---

---

---

---

---

---

---

---

---

---

| A                    | M  | E  | E  | E  | Z  | D  |
|----------------------|----|----|----|----|----|----|
|                      |    |    |    |    |    | 1  |
| 2                    | 3  | 4  | 5  | 6  | 7  | 8  |
| 9                    | 10 | 11 | 12 | 13 | 14 | 15 |
| 16                   | 17 | 18 | 19 | 20 | 21 | 22 |
| <small>23/30</small> | 24 | 25 | 26 | 27 | 28 | 29 |



egüena 26



Ludoteken ate irekiak

---

---

---

---

---

---

---

---

egüakotxa 27




---

---

---

---

---

---

---

---

zapatue 28

domeka 29

Egüna.....

Gaia.....

.....

.....

Tutorearen sinadura Gurasoen sinadura



Handwritten practice lines consisting of multiple sets of horizontal dotted lines for writing.



Handwritten notes area consisting of multiple horizontal dotted lines for writing, separated by a solid blue horizontal line.



## Intxaustiko garbitokia

Ura etxeetara ekartzeko lanak hasi ziren 1896. Urtean, eta horretarako Meatzerrekatik ura ekarri zen Santa Barbarara, handik banatzeko herriari.

Herriko hainbat garbitoki eraiki ziren XX. mendearen hasieran: Gazteluondo (1900) Santa Barbarako ur sobrantearekin, Zarugalde (1906), Kontzezino (1905) 1940an desplazatua Bedoñarantz, Uarkape (1928), Urribarrikoak (1931, 1932, 1933) eta landa auzoetako ugari.

Jose Mari Uranga historiagileak jaso zuen ordu arte arropak erreketan garbitzen zirela, eta legez emakumeen presentzia bakarrik onartzen zen garbitokietan, ordenantza baten bidez" 14 urte baino gehiago zuten gizonetzkoak debekatuta zutelako garbitokietan egotea. Historiagileak azaldu zuen zalaparta handikoak zirela eta informazio iturri handia zirela. Egunik jendetsuenak ziren, garbiketa egiteko, zapatu arratsaldeak eta

domeka goizak, gizonetzkoek asteko lan jarduna zapatuan bukatzen zutelako.

Intxaustiko garbitokiari buruz, Juan Goñi Arrasateko alkatea zela (1918-1919) eta 1930-31 atxuradun lurpeko iturburua garbitoki bihurtu zela azaldu zion Arantza Gallastegik kazetari bati, bere aitak konbentzitu zuelako auzoko alkatea zenean.

"Tellatua eta argia zeukan, baina urak aurretik eraman zuen 1942ko abuztuaren 28ko uholdean.

Hormigoizko estalpea jarri zioten, eta garbitokira Azeri, San Andres, Izarzelai, Intxausti, San Josepe eta Basterretxe" baserrietako andreak etortzen ziren arropak garbitzen, eta Arantza Gallastegik aipatzen zuen joan zen mendeko 60ko hamarkadetan ere etortzen zirela San Andres auzo berriko emakume batzuk.

Landa auzoetan eta baserri batzuetan garbitoki batzuk gelditzen badira ere, Arrasateko hiri eremuan ia denak galdu dira; azkena Musakolako botata zuten aurreko hamarkadan, baina Intxaustikoak oraindik ere zutik jarraitzen du.

### Intxaustiko garbitokia, garai baten erreferentzia!!!



› Intxaustiko garbitokia



› Intxaustiko garbitokia



# loraille maiatza

## MUSAKOLA

gaur egungo  
iturriak



› Gernika Ibilbidea

› Oñati kalea

| ITURRIA NON                   | HELBIDEA              |
|-------------------------------|-----------------------|
| Jubilatuaren egoitzaren plaza | Gipuzkoa etorbidea 50 |
| Kiroldegiaren barruan         | Elkano 27             |
| Errotondaren espaloian        | Oñati 2               |
| Bolatokiaren ondoan           | Gernika ibilbidetik   |
| Lehengo bolatokian            | Gipuzkoa etorbidea 43 |
| Arruene parkeko plazan        | Santa Teresa 23       |
| Astoaren estatuaren ondoan    | Arruena parkea        |
| Santa Marina kalean           | Santa Marina 21       |
| Salluenten                    | Elkano 32             |

\* Iturrien informazioa, Jose Letonak jaso 1980an, Aranzadi zientzia elkarteak argitaratua.

| ITURRIA                | NON  | ITURRI MOTA                |
|------------------------|--|----------------------------|
| Mojategi               | Garbitokitik Mojategi baserrirantz, 25 metrora ezkerrealdean.                                  | Ur naturala                |
| Mojategi               | Altzibar baserrirantz, 75 metrora ezkerrean iturria dago.                                      | Metal ura                  |
| Aranguren              | Bazegoen, baina gaur egun utzikieriatatik ez dago.   | Metal ura                  |
| Olatxo                 | Deba erreka eta presaren ondoan. Hiru eskaloi jaitsi behar.                                    | Ur naturala                |
| Antoniñaetxebarri      | Arbe eta Zaburdi bidegurutzean "Iturripoto" deitua garbitoki batekin.                          |                            |
| Agirretxebarri "Maxua" | Izen bereko baserritik 200 metrora.  | Metal ura                  |
| Sagurdi                | Sagurdi eta Sagurdiabarri baserrien arteko bidean.   | Metal ura                  |
| Txozatziki             | Antoniña baserriaren aldean zegoen.  | Metal ura                  |
| Altzaarro              | Ayesa lantegiaren aldean eta Osinaga baserriaren ondotik "Hermoso"ren txaboletara doan bidean. | Ur naturaleko aska iturria |
| Bilin balan            | Zaburdiabarri baserritik Iturritipi mendirantz doan bidean.                                    | Ur aska batekin            |
| Sagastietxe            | Etxezarretako finkaren barruan. Iturria dago Eloarregirantzko bidean ezkerretara jaisten.      | Metal ura                  |



astelehena 30



martizena 1

*Langileen eguna*



eguztena 2





| A  | M  | E  | E  | E  | Z  | D  |
|----|----|----|----|----|----|----|
|    | 1  | 2  | 3  | 4  | 5  | 6  |
| 7  | 8  | 9  | 10 | 11 | 12 | 13 |
| 14 | 15 | 16 | 17 | 18 | 19 | 20 |
| 21 | 22 | 23 | 24 | 25 | 26 | 27 |
| 28 | 29 | 30 | 31 |    |    |    |



### eguená 3

---

---

---

---

---

---

---

---



### eguakotxa 4

---

---

---

---

---

---

---

---

### zapatue 5

### domeka 6

Eguna.....

Gaia.....

.....

.....

Tutorearen sinadura Gurasoen sinadura

# maiatza

Jolasak zu zeu izatea, zeure burua ezagutzea ahalbidetzen dizu. (Alicia Vallejo)



astelehena 7

---

---

---

---

---

---

---

---



martizena 8

---

---

---

---

---

---

---

---



eguztena 9

*Udaiaren izena ematea (Gazte Txokoetako udako egitarau berezia)*

---

---

---

---

---

---

---

---

| A  | M  | E  | E  | E  | Z  | D  |
|----|----|----|----|----|----|----|
|    | 1  | 2  | 3  | 4  | 5  | 6  |
| 7  | 8  | 9  | 10 | 11 | 12 | 13 |
| 14 | 15 | 16 | 17 | 18 | 19 | 20 |
| 21 | 22 | 23 | 24 | 25 | 26 | 27 |
| 28 | 29 | 30 | 31 |    |    |    |



egüena 10

---



---



---



---



---



egüakotxa 11

---



---



---



---



---

zapatue 12

domeka 13

Egüna.....

Gaia.....

.....

.....

Tutorearen sinadura Gurasoen sinadura



astelehena 14

---

---

---

---

---

---

---

---



martizena 15

*Musakolan San Isidro*

---

---

---

---

---

---

---

---



eguztena 16

---

---

---

---

---

---

---

---

| A  | M  | E  | E  | E  | Z  | D  |
|----|----|----|----|----|----|----|
|    | 1  | 2  | 3  | 4  | 5  | 6  |
| 7  | 8  | 9  | 10 | 11 | 12 | 13 |
| 14 | 15 | 16 | 17 | 18 | 19 | 20 |
| 21 | 22 | 23 | 24 | 25 | 26 | 27 |
| 28 | 29 | 30 | 31 |    |    |    |



egüena 17

---



---



---



---



---



eguakotxa 18

---



---



---



---



---

zapatue 19

domeka 20

Eguna.....

Gaia.....

.....

.....

Tutorearen sinadura

Gurasoen sinadura



# maiatza

Jolas bakoitzak bere espazio zehatza behar du. Alderantziz ere esan dezakegu: aurkitzen dugun espazioaren arabera, erabaki dezakegu espazio horrekin modu koherente eta zehatz batean jolastea. (Francesco Tonucci)



## astelehena 21

---

---

---

---

---

---

---

---



## martizena 22

---

---

---

---

---

---

---

---



## eguztena 23

---

---

---

---

---

---

---

---

| A  | M  | E  | E  | E  | Z  | D  |
|----|----|----|----|----|----|----|
|    | 1  | 2  | 3  | 4  | 5  | 6  |
| 7  | 8  | 9  | 10 | 11 | 12 | 13 |
| 14 | 15 | 16 | 17 | 18 | 19 | 20 |
| 21 | 22 | 23 | 24 | 25 | 26 | 27 |
| 28 | 29 | 30 | 31 |    |    |    |



egüena 24

*Ludoteken ate irekiak*

---



---



---



---



egüakotxa 25

---



---



---



---

zapatue 26

domeka 27

Egüna.....

Gaia.....

.....

.....

Tutorearen sinadura

Gurasoen sinadura



# maiatza-ekaina

Atzo nire lagunek arranoa ikusi zuten mendira OIEZELA (zihoazela)



astelehena 28

---

---

---

---

---

---

---

---

---

---



martizena 29

---

---

---

---

---

---

---

---

---

---



eguztena 30

---

---

---

---

---

---

---

---

---

---





| A  | M  | E  | E  | E  | Z  | D  |
|----|----|----|----|----|----|----|
|    | 1  | 2  | 3  | 4  | 5  | 6  |
| 7  | 8  | 9  | 10 | 11 | 12 | 13 |
| 14 | 15 | 16 | 17 | 18 | 19 | 20 |
| 21 | 22 | 23 | 24 | 25 | 26 | 27 |
| 28 | 29 | 30 | 31 |    |    |    |



egüena 31

.....

.....

.....

.....

.....



egüakotxa 1

.....

.....

.....

.....

.....

zapatue 2

domeka 3

Egüna.....

Gaia.....

.....

.....

Tutorearen sinadura Gurasoen sinadura



Handwritten practice lines consisting of a solid top line, a dashed midline, and a solid bottom line. A prominent solid blue line is drawn across the page, separating the top section from the bottom section.



*Hausnarketak*

*Nire lanaren jarraipena*

Handwritten notes on a page with horizontal dotted lines. A solid blue horizontal line is drawn across the page, separating the top section from the bottom section.



## MUSAKOLA kiroldegiak 40 urte

Musakolako kiroldegia 1977ko ekainaren 21ean inauguratu zen, eta hurrezkerok aldatu zen arrasatearren eta inguruko herrietako pertsonen aisialdiko bizimodua.

Data horretan, kiroldegiaren pabiloi nagusia eta igeritokien guneak zabaldu ziren, eta hurrengo urteetan eraiki ziren Antoñiako frontoiak (1981tik aurrera) eta atletismo zein futbol zelaiak, 2007. urtean. Bitartean birmoldatze obra ugari izan da.

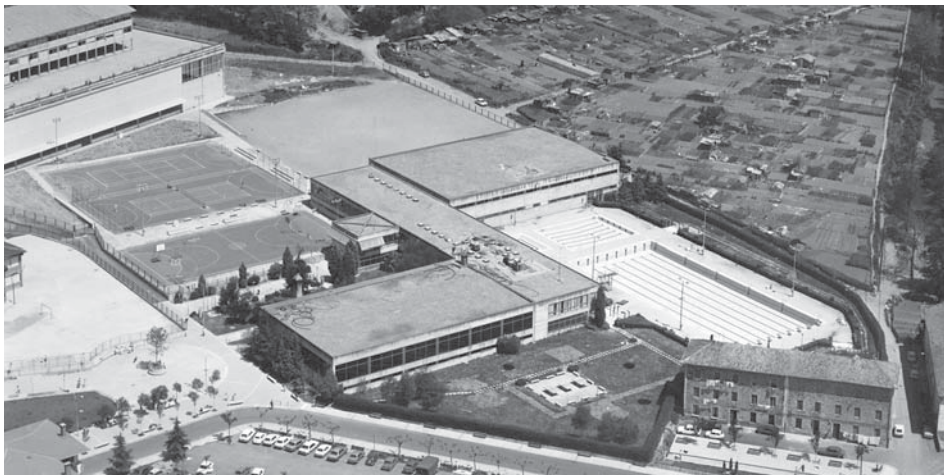
Kiroldegia egiteko lur sailak Udalak erosik zizkien San Biator fraideei, Javier Celayaundiri eta Simon Arregiri, eta obraren kopurua izan zen (adjudikatzea, handitzea eta jatetxekoa) 99.213.375,74 pezeta (59.628,7 euro).

Antoña frontoien gainaldea da Arrasate Institutuaren jolas tokiak, eta hasieratik jende gehien erakarri du igeritokia. Igeritokiak neurri olinpikoak ditu,

50 metroko luzera eta berdegunea, duela urte batzuk handitua.

1977. urtean familien abonua 3.000 pezetakoak ziren (18,03 euro) eta udako sarrera, igerilekuetara joateko, 50 pezetakoa (0,20 euro) eta 80 pezetakoa (0,48 euro) nagusientzat.

Kiroldegiaren itzalpean, berrogei urte hauetan, jarduera kontaezinez egin dira: futbitoan egiteko kantxen alokairua, kirol ikuskizunak, kirol mota askotako txapelketak, gimnasia egiteko lekuak, sauna, barruko igeritokia, musika kontzertuak, jaietako eta ospakizunetako bazkari eta afaria handiak, pertsona nagusien mantentze soin hezkuntzako jarduerak... eta datozen urteotan ere berriztatze obrak egingo dira, arrasatearrak "sasoian" mantentzeko.



› Musakola kiroldegiak 40 urte



# bagille ekaina

## URIBARRI

› Bañez iturria

gaur egungo iturriak

| ITURRIA NON                   | HELBIDEA                  | ITURRIA NON                 | HELBIDEA                             |
|-------------------------------|---------------------------|-----------------------------|--------------------------------------|
| Haur parkean                  | Munar 4                   | Gorostitza parkearen ondoan | Etxeazpia 2                          |
| Autoak garbitzeko gunean      | Uribarri etorbidea 49 (9) | Atzeko lorategian           | Uribarri 5                           |
| Markulete errotondaren ondoan | Ekutio-errotonda          | Haur parkean                | Gorostitza parkea                    |
| Uribe auzoko plazan           | Uribe auzoa plaza         | Ibarretagain ondoan         | Uribarri 18                          |
| Haur parkean                  | Erguin 36                 | Ederlan fabrikaren sarreran | Uribarri 43                          |
| Iturripeko frontoietan        | Iturripeko kiroldegia     | Eskailleraren ondoan        | Erguin 1                             |
| Iturripeko kantxa             | Uribarri etorbidea 9      | Elizaren parkean            | Uribarri etorbidea 26                |
| Lorategian                    | Jauregibarra 1            | Ibilbidean                  | Gernika ibilbidea / Goiru bidegorria |

\* Iturrien informazioa, Jose Letonak jaso 1980an, Aranzadi zientzia elkarteak argitaratua.

| IZENA                  | ITURRIA NON  | ITURRI MOTA    |
|------------------------|--|----------------|
| Metal iturri           | Iturripe futbol zelai aldean zegoen.   |                |
| Gorriko (Arimazubi)    | Izen bereko baserriaren ondoan.  | Metal ura      |
| Arriaran (Arrisan)     | Izen bereko baserriatik 160 metrora.   | Ur naturala    |
| Erguinarro             | Udalako errepidean, Santa Anatik abiatuta, Eguzkitzako lursaila.   | Metal ura      |
| Gorostitza             | Baserriaren ondoan   | Metal ura      |
| Isasiazpi              | Ibarregain baserriatik irteten duen bidezidorretik eskumara.   |                |
| Ibarretagain           | Baserriaren inguruan, 70 metrora.  | Metal ura      |
| Fuente Bañez           | Ibarretagain baserriatik gertu; iturri honek Bañez de Artazubiagaren izena darama, XVI. mendean Ibarretazpi burdinolan hil zutenarena. |                |
| Oleaga                 | Baserriaren goiko bidean dago. Beste iturri bi zeuden, baina Amat enpresak bereganatu zituen.  |                |
| Iturri gorri           | Mendiguren eta Erauzketa baserrien artean  | Metal ura      |
| Olandiano (San Andres) | Laboral Kutxako azken eraikinetik gertu, Olandioko etxeren inguruan. Berritua.   | Metal ura      |
| Miraballes (Bedoñabe)  | Baserriaren aurrean iturria eta garbitokia.  | Metal ura      |
| Zapataerreka           | Olandiotik Naparrena baserrira doan bidetik Mandoin aldean, Zapataerreka jaiotzen den tokiaren aldean.                                 | Metal ura      |
| Txilibito              | Naparrena baserriatik behera, gaitza topatzeko.  | Metal ura      |
| Naparrena              | Izen bereko baserriatik metro batzuetara   | Ur naturalekoa |
| Iturribarri            | Aramaioko errepidean, Barrenatxoren aldean.  | Ur naturalekoa |





## astelehena 4

---

---

---

---

---

---

---

---



## martizena 5

---

---

---

---

---

---

---

---



## eguztena 6

---

---

---

---

---

---

---

---



| A  | M  | E  | E  | E  | Z  | D  |
|----|----|----|----|----|----|----|
|    |    |    |    | 1  | 2  | 3  |
| 4  | 5  | 6  | 7  | 8  | 9  | 10 |
| 11 | 12 | 13 | 14 | 15 | 16 | 17 |
| 18 | 19 | 20 | 21 | 22 | 23 | 24 |
| 25 | 26 | 27 | 28 | 29 | 30 |    |



### eguenena 7

.....

.....

.....

.....

.....



### eguakotxa 8

.....

.....

.....

.....

.....

### zapatue 9

### domeka 10

.....

Eguna.....

Gaia.....

.....

.....

Tutorearen sinadura

Gurasoen sinadura

# ekaina

Herritarren, eta batez ere haurren, ezagutza eta kontrol gaitasunarekin bateragarria den dimentsioa itzuli behar zaie hiriei. (Francesco Tonucci)



astelehena 11

---

---

---

---

---

---

---

---



martizena 12

---

---

---

---

---

---

---

---



eguztena 13

---

---

---

---

---

---

---

---



| A  | M  | E  | E  | E  | Z  | D  |
|----|----|----|----|----|----|----|
|    |    |    |    | 1  | 2  | 3  |
| 4  | 5  | 6  | 7  | 8  | 9  | 10 |
| 11 | 12 | 13 | 14 | 15 | 16 | 17 |
| 18 | 19 | 20 | 21 | 22 | 23 | 24 |
| 25 | 26 | 27 | 28 | 29 | 30 |    |



egüena 14

---

---

---

---

---

---

---

---



egüakotxa 15

---

---

---

---

---

---

---

---

zapatue 16

domeka 17

Egüna.....

Gaia.....

.....

.....

Tutorearen sinadura Gurasoen sinadura



astelehena 18

.....

.....

.....

.....

.....



martizena 19

.....

.....

.....

.....

.....



eguztena 20

.....

.....

.....

.....

.....

| A  | M  | E  | E  | E  | Z  | D  |
|----|----|----|----|----|----|----|
|    |    |    |    | 1  | 2  | 3  |
| 4  | 5  | 6  | 7  | 8  | 9  | 10 |
| 11 | 12 | 13 | 14 | 15 | 16 | 17 |
| 18 | 19 | 20 | 21 | 22 | 23 | 24 |
| 25 | 26 | 27 | 28 | 29 | 30 |    |



egüena 21

.....

.....

.....

.....

.....



egüakotxa 22

.....

.....

.....

.....

.....

zapatue 23

*San Juan bezpera*



domeka 24

*San Juan*



|                     |                   |
|---------------------|-------------------|
| Eguna.....          | .....             |
| Gaia.....           | .....             |
| .....               | .....             |
| Tutorearen sinadura | Gurasoen sinadura |

# ekaina

Goizean etxeko leihotik ikusi ZAUT (zaitut) baina zuk ez  
NOZU (nauzu) ikusi  
Atzo gauen kalera irten gura GEUEN (genuen) baina  
gurasoek ez EUSKUEN (ziguten) utzi



astelehena 25

*San Juanak (Eguzki-Laru)*



martizena 26

*San Juanak*



eguztena 27



| A  | M  | E  | E  | E  | Z  | D  |
|----|----|----|----|----|----|----|
|    |    |    |    | 1  | 2  | 3  |
| 4  | 5  | 6  | 7  | 8  | 9  | 10 |
| 11 | 12 | 13 | 14 | 15 | 16 | 17 |
| 18 | 19 | 20 | 21 | 22 | 23 | 24 |
| 25 | 26 | 27 | 28 | 29 | 30 |    |



eguena 28

*Sexu Askatasunaren Nazioarteko Eguna*

---

---

---

---

---

---

---

---



eguakotxa 29

---

---

---

---

---

---

---

---

zapatue 30

domeka 1

Eguna.....

Gaia.....

.....

.....

Tutorearen sinadura Gurasoen sinadura





*Hausnarketak*

*Nire lanaren jarraipena*

Handwriting practice lines consisting of a solid top line, a dotted midline, and a solid bottom line. A prominent solid blue line is drawn across the page, separating the top section from the bottom section.



*Hausnarketak*

*Nire lanaren jarraipena*

Handwritten notes on a page with horizontal dotted lines. A solid blue horizontal line is drawn across the page, separating the top section from the bottom section.



## Erguin baserria/auzoa

Azkeneko jabea izan zen Ezkurra Zubizarreta familia.

Etxe zaharra 1965. urtean bota zuten, eta Erguin berria egin zuten, baina hura 1994. urtean bota zuten Kalealdea kaleari bidea egiteko.

Kale bati baserriaren izena jarri zioten, baina jendeak, erabileraren edo ohituraren poderioz, botatako baserriaren izena auzoak hartu zuen, eta egun, esaterako, Uribarriko eta Erguingo jaiak egun desberdinetan ospatzen dira, auzo bi desberdin izango balira bezala.

Uribarri eta Erguin, bi izen eta auzo bakarra.



› Uribarri auzoa



› Erguin kalea



## begiratu kokapena auzoka eta harremanetan jarri nahi izanez gero, e-posta daukazu.

| UDAL ZERBITZUA                          | HELBIDEA                               | E-POSTA                          |
|---|--|----------------------------------|
| Okendo kaleko Ludoteka                  | Okendo kalea (Erdialdean)              | gazteria@arrasate.eus            |
| Uribarriko ludoteka                     | Usaetxe plaza (Uribarri )              | gazteria@arrasate.eus            |
| Santa Marinako ludoteka eta liburutegia | Galicia kalea 1. Tokiargiko eraikinean | gazteria@arrasate.eus            |
| San Andreseko gaztetxokoa               | Arrasate dorrearen etxabea             | gazteria@arrasate.eus            |
| Uribarriko gaztetxokoa                  | Usaetxe plaza (Uribarri)               | gazteria@arrasate.eus            |
| Musakolako gaztetxokoa                  | Elkano kalea 10                        | gazteria@arrasate.eus            |
| Erdialdeko gaztegunea                   | Pablo Uranga 6(Erdialdea)              | gazteria@arrasate.eus            |
| Kulturate                               | Azoka kalea 1                          | biblioteka@arrasate.eus          |
| Gazte Bulegoa                           | Biteri etorbidea, 3                    | gaztebulegoa@arrasate.eus        |
| Sexologia zerbitzua                     | Biteri etorbidea, 3-1                  | sexologiazerbitzua@arrasate.eus. |
| Amaia antzokia                          | Otalora litzentziaduna kalea 6         | antzokia@arrasate.eus            |
| Musakolako kiroldegiko instalazioak     | Elkano kalea 27                        | aukea@arrasate.eus               |
| Iturripeko kiroldegia                   | Uribarri etorbidea                     | aukea@arrasate.eus               |

# lagunen helbide eta telefono zerrenda

IZEN ABIZENAK

---

JAIOTZA DATA

---

TEL. ZENBAKIA

E-MAILA

---

HELBIDEA

---

IZEN ABIZENAK

---

JAIOTZA DATA

---

TEL. ZENBAKIA

E-MAILA

---

HELBIDEA

---

IZEN ABIZENAK

---

JAIOTZA DATA

---

TEL. ZENBAKIA

E-MAILA

---

HELBIDEA

---

IZEN ABIZENAK

---

JAIOTZA DATA

---

TEL. ZENBAKIA

E-MAILA

---

HELBIDEA

---

IZEN ABIZENAK

---

JAIOTZA DATA

---

TEL. ZENBAKIA

E-MAILA

---

HELBIDEA

---

IZEN ABIZENAK

---

JAIOTZA DATA

---

TEL. ZENBAKIA

E-MAILA

---

HELBIDEA

---



# lagunen helbide eta telefono zerrenda

**IZEN ABIZENAK**

---

**JAIOTZA DATA**

---

**TEL. ZENBAKIA**

**E-MAILA**

---

**HELBIDEA**

---

**IZEN ABIZENAK**

---

**JAIOTZA DATA**

---

**TEL. ZENBAKIA**

**E-MAILA**

---

**HELBIDEA**

---

**IZEN ABIZENAK**

---

**JAIOTZA DATA**

---

**TEL. ZENBAKIA**

**E-MAILA**

---

**HELBIDEA**

---

**IZEN ABIZENAK**

---

**JAIOTZA DATA**

---

**TEL. ZENBAKIA**

**E-MAILA**

---

**HELBIDEA**

---

**IZEN ABIZENAK**

---

**JAIOTZA DATA**

---

**TEL. ZENBAKIA**

**E-MAILA**

---

**HELBIDEA**

---

**IZEN ABIZENAK**

---

**JAIOTZA DATA**

---

**TEL. ZENBAKIA**

**E-MAILA**

---

**HELBIDEA**

---





ARRASATEKO UDALA  
AYUNTAMIENTO DE MONDRAGÓN



kutxabank

