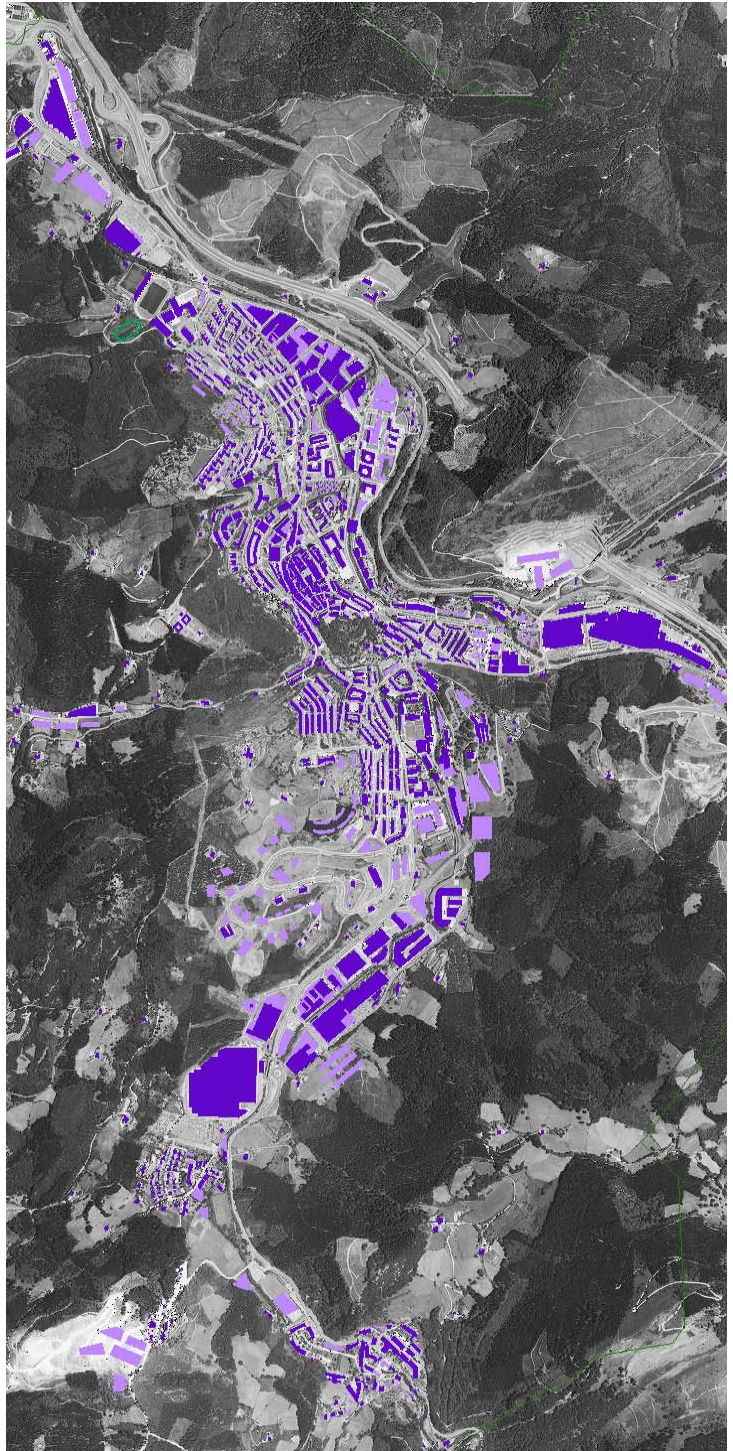


JARDUERA PROGRAMA



ARRASATEKO UDALA
AYUNTAMIENTO DE MONDRAGÓN

ARRASATEKO HIRI ANTOLAMENDUAREN PLAN OROKORRA

HASIERAKO ONESPENA

2014 URRIA

JARDUERA PROGRAMA

SARRERA

Plan orokorraren agiri honetan, hura nola gauzatu galderari erantzuna emango liokeen ikuspuntu bat jorratzen da, denborarena. Hots, plana indarrean sartzen denean, aurrera begira jarraituko beharko duen egitaraua finkatzea eta azaltzea da agiri honen helburua.

Hori horrela, antolamendu esparru guztiak hartu eta bakoitzaren bilakaera zer-nolakoa izango den sailkatzea izango da beronen lana. Eta horretarako bost aukera ezarri ditugu:

EZ DU BEHAR: Plan orokorrak dioena jadanik kudeatuta dagoenean, hiritartze-lan mailako zenbait eskuharmen salbu.

ZEHAZTU GABE: Eskuharmenten izaera dela eta, eperik ez zaionean ipintzen. Ondorioz, beharren bilakaeraren menpe geratzen da.

EGIKARITZEN: Jasotakoa aurretik aurreikusita egoteaz gain, kudeaketa zuzena garatzen ari denean.

1. LAURTEKOA: Plan orokorra onartzen denetik hasi eta lau urteko epearen barruan kudeatu behar denean.

2. LAURTEKOA: Aipatu lau urteak igaro ondoren kudeatu behar denean. Beraz, bitartean dagoenetan utzi beharko litzateke.

Behin bost aukera horiek zeintzuk diren ezagutu eta gero, 84 antolamendu esparruak taldekatu egin beharko dira, bakoitzak beregana ditzakeen ezaugarrien arabera.

Eta azterketa horretan, aipatu esparru horietako bakoitza non kokatu erabakia hartzerakoan bi urrats eman dira: bata, lehengo hiruretan sailkatu zitezkeen erabakitzea eta, bestea, geratzen zirenak aurkezturiko bi laurtekotan era orekatuan sartzea.

Eta era orekatu horrek berarekin batera hainbat gogoeta daramatza. Besteak beste:

- Kudeatzeko zorian dauden ekimenen ezagutza.

- Egin beharreko azpiegiturekiko lotura zuzena (isurtegiak, etab.).
- Aipatu azpiegiturekiko menpekotasuna.
- Erabilera ezberdinak jorratzerakoan, merkatu gora-beherek duten eragina.
- Egun ezarrita dauden eta ordezkatzeari aurreikusten den jardueren bilakaera.
- Edozein leku aldatzeak behar duen denbora.
- Iraganaren azterketa kritikoa.
- Jabegoaren egitura nolakoa denaren ezagutza zuzena.

Guztiekin jokatu eta gero, proposamen bat egin beharra dago eta egin da. Jarraian, bost aukera horiek nola taldekatu diren (plano orokorren 10. planoan ere jasotzen da proposamena) azalduko da.

Esparruen egitarauaz gain agiri honetan sistema orokor publikoen egitaraua ere jasoko da.

EZ DU BEHAR

EZ DU BEHAR

- 8.- ISTIZABAL
- 10.- IBARRETA
- 17.- ERGUINGO ESKOLA
- 19.- ITURRIPE
- 20.- ESKOLA POLITEKNIKOA
- 23.- OLANDIANOGAIN
- 25.- MEATZERREKA
- 27.- SANTA BARBARA
- 30.- BEDOÑABE
- 31.- ESKATU
- 32.- ETXALUZEEKO HARROBIA
- 34.- SAN JOSEPEKO ETXEAK
- 41.- MUGARRIETA
- 43.- SAN KRISTOBAL HILERRIA
- 44.- MONTERRON
- 45.- GAZTELUONDO
- 50.- ERLOJUAREN ERAIKINA
- 52.- ALDAI
- 53.- ALDAIAZPI
- 56.- ZERRAJERA
- 58.- MANKOMUNITATEA
- 59.- OSASUNGUNEA
- 63.- LEGARGAIN
- 65.- GELMA
- 68.- GOSAMENDI
- 72.- INSTITUTUA
- 73.- MOJATEGI
- 75.- ARRUENA
- 77.- EROSKI
- 81.- TXURISENA
- 82.- KATAIDE
- 83.- ARAZTEGIA

ZEHAZTU GABE

ZEHAZTU GABE

- 3.- AITA MENNI
- 4.- SAN JUAN DE DIOS
- 12.- MARKULETE
- 18.- URIBARRI
- 26.- ZARUGALDE
- 28.- SAN ANDRES
- 36.- INTXAUSTIGAIN
- 37.- SOLOZAR
- 46.- OTALORA-ALTAMIRA
- 48.- GARIBAI
- 51.- LA MERCED
- 69.- MUSAKOLA
- 70.- ZIGARROLA
- 71.- OSINAGA
- 76.- KASKONATEGI
- 80.- PESA

EGIKARITZEN

EGIKARITZEN

- 1.- GESALIBAR
- 7.- KOBATE
- 13.- GARAIA
- 22.- OLANDIANO
- 39.- FAGOR SAN ANDRES
- 47.- ALDE ZAHARRA
- 57.- ZABALGUNEA
- 61.- AGERRE
- 64.- LEGARRE
- 67.- ZALDUSPE
- 78.- ZABALETA
- 84.- UDALA

1. LAURTEKOA

1. LAURTEKOA

- 6.- ATXABALPE
- 9.- GARAGARTZA
- 14.- MENDIBARREN
- 15.- GAUTXORI
- 16.- URUBURU
- 26.- SAN ANDRES BERRI
- 40.- MUZIBAR
- 42.- ZAPATAERREKA
- 54.- ETXE TXIKIAK
- 55.- ZALDIBAR
- 60.- HONDARRIBIA KALEA
- 66.- GAMEI

2. LAURTEKOA

2. LAURTEKOA

- 2.- BIZIOLA
- 5.- ELEXGARAI
- 11.- EMALDI
- 21.- OLANDIANO BERRI
- 24.- MEATZERREKA BERRI
- 33.- URIBESALGO
- 35.- ITXAUSTI
- 38.- SAN JOSEPE HARROBIA
- 49.- POPILO
- 62.- SANTAMAINA
- 74.- SAN ISIDRO
- 79.- GARRATZ

**SISTEMA OROKOR
PUBLIKOEN
EGITARAUA**

SISTEMA OROKOR PUBLIKOEN EGITARAUA

SISTEMA OROKOR PUBLIKOA	EGITARAUA
1) INGURU FISIKOA BALIOAN JARTZEKO ESKUHARMENAK	ZEHAZTU GABE
2) EUSKAL TRENBIDE SARE BERRIAREN ZATIAK	1. LAURTEKOA
3) (KANPAZARKO TUNELA) BEASAIN-DURANGO KORREDOREAREN ZATIA	2. LAURTEKOA
4) SOLOZARKO LOTUNEA (MOTORDUN ETA MOTORGABEKOENAK)	1. LAURTEKOA
5) OSINAGA INGURUAN GI-627 ERREPIDEKO LOTUNEA	2. LAURTEKOA
6) KASKONATEGIKO BUS GERALEKUA	1. LAURTEKOA
7) BERTAKO BIDERIAN ESKUHARMENAK	ZEHAZTU GABE
8) MOTORGABEKOEN IBILBIDEAK	ZEHAZTU GABE
9) BERRIRO HIRITARTZEKO ESKUHARMENAK	ZEHAZTU GABE
10) SANTA BARBARA ETA MONTEERRONGO PARKEAK	2. LAURTEKOA
11) ERLOJUAREN ERAIKINA BIRGAITZEA	1. LAURTEKOA
12) MOJATEGI ESKUALDEKO KIROL ESPARRUA	ZEHAZTU GABE
13) HEZKUNTZA HORNIKUNTZA PUBLIKOA	ZEHAZTU GABE
14) OSASUNGUNEAN ESKUHARMENAK	ZEHAZTU GABE
15) UDAL AZOKA BIRGAITZEA	1. LAURTEKOA
16) TOKI-ARGIN IZENDATU GABEKO HORNIKUNTZA	2. LAURTEKOA
17) ELMA ERAIKINEAN IZENDATU GABEKO HORNIKUNTZA	ZEHAZTU GABE
18) BESTE HORNIKUNTZA BATZUK	ZEHAZTU GABE
19) URIBARRIKO INGURUMEN JARDUEREN GUNEA	ZEHAZTU GABE